



## INFORMACION Y CONTROL DE PUBLICACIONES, S.A.

Velázquez, 46, 1º Drcha - Tel. 91 435 00 32 Fax 91 435 96 05 - 28001 - MADRID  
 Entença, 218 Entr. 7 - Tel 93 439 24 18 Fax 93 419 25 34 - 08029 - BARCELONA

**Título:** LAREGION.ES  
**URL Primaria:** http://www.laregion.es  
**Editor:** La Región, S.A.  
**Domicilio:** Polígono San Ciprian de Viñas David Ferrer Calle 4  
**Ciudad:** 32901 ORENSE  
**Teléfono:** 988 383 082  
**Fax:**  
**E-mail:**  
**Clasificación:** Noticias e Información  
**Sub-Clasificación:** Noticias globales y actualidad

# La Región

### 1. Cifras totales y promedios (Nacional e Internacional)

MES - AÑO	NAVEGADORES UNICOS	VISITAS	PAGINAS
Agosto - 2019	943.517	2.431.856	4.233.380
<b>PROMEDIO DIARIO</b>	<b>62.789</b>	<b>78.447</b>	<b>136.561</b>
<b>PROMEDIO LUNES-VIERNES</b>	64.250	80.448	140.951
<b>PROMEDIO SABADO-DOMINGO</b>	59.220	73.555	125.829
<b>PAGINAS / VISITAS</b>	1,74		
<b>DURACION MEDIA VISITAS</b>	0:01:31		
<b>DURACION MEDIA PAGINAS</b>	0:02:03		

### 2. Secciones (Nacional e Internacional)

	PAGINAS	%
<b>HOME</b>	797.033	18.83 %
<b>RESTO</b>	3.436.347	81.17 %

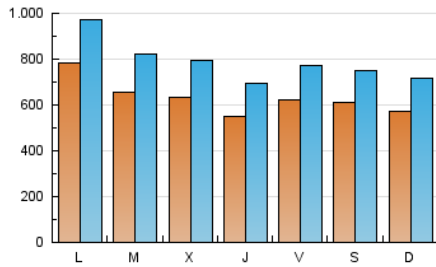
### 3. Por día del mes (Nacional e Internacional)

Día	N. únicos	Visitas	Páginas	Día	N. únicos	Visitas	Páginas	Día	N. únicos	Visitas	Páginas
1	43.273	54.468	93.655	11	50.727	63.935	115.617	21	56.840	71.205	128.614
2	51.291	62.488	105.808	12	55.248	68.569	123.728	22	51.522	64.546	119.129
3	46.730	59.239	103.374	13	54.782	70.468	126.962	23	55.214	69.286	127.575
4	47.108	59.114	102.710	14	54.061	68.161	119.200	24	59.886	72.189	122.855
5	94.954	122.977	224.312	15	51.467	64.465	111.457	25	58.416	73.976	128.941
6	64.712	82.532	154.681	16	54.745	69.836	123.128	26	79.828	96.082	160.089
7	68.501	84.933	149.619	17	54.826	69.179	117.604	27	67.171	84.556	147.053
8	65.516	82.346	142.715	18	72.273	90.143	152.322	28	73.189	92.888	160.188
9	66.854	82.625	144.304	19	82.326	101.766	168.656	29	63.462	81.771	147.192
10	63.321	77.884	132.606	20	76.178	92.078	157.119	30	82.355	101.815	165.731
								31	79.695	96.336	156.436

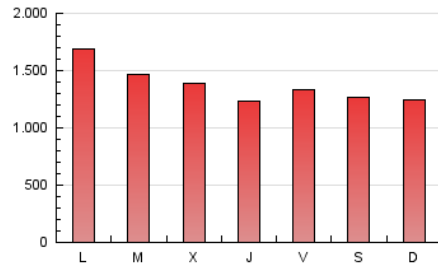
4. Gráficas (Nacional e Internacional)

4.1 Por día de la semana (promedio)

N. únicos / Visitas (x 100)

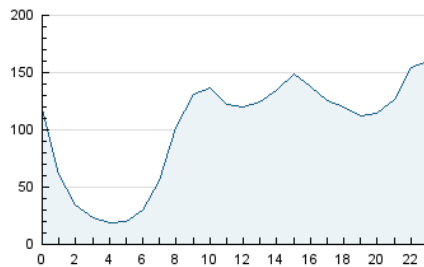


Páginas (x 100)

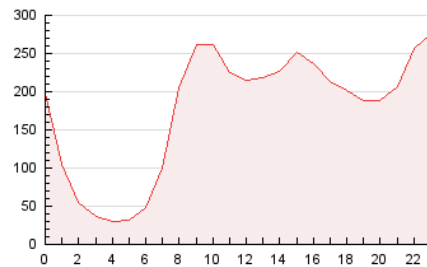


4.2 Por franja horaria (promedio)

Visitas (x 1000)

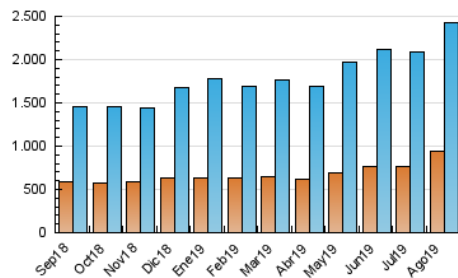


Páginas (x 1000)

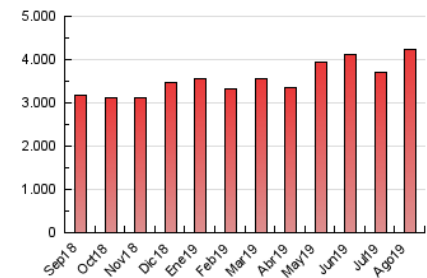


4.3 Por meses

N. únicos / Visitas (x 1000)



Páginas (x 1000)





## INFORMACION Y CONTROL DE PUBLICACIONES, S.A.

Velázquez, 46, 1º Drcha - Tel. 91 435 00 32 Fax 91 435 96 05 - 28001 - MADRID  
 Entença, 218 Entr. 7 - Tel 93 439 24 18 Fax 93 419 25 34 - 08029 - BARCELONA

### Anexo - Tráfico Nacional

**Título:** LAREGION.ES  
**URL Primaria:** http://www.laregion.es  
**Editor:** La Región, S.A.  
**Domicilio:** Polígono San Ciprian de Viñas David Ferrer Calle 4  
**Ciudad:** 32901 ORENSE  
**Teléfono:** 988 383 082  
**Fax:**  
**E-mail:**  
**Clasificación:** Noticias e Información  
**Sub-Clasificación:** Noticias globales y actualidad

# La Región

#### 1. Cifras totales y promedios (Nacional)

MES - AÑO	NAVEGADORES UNICOS	VISITAS	PAGINAS
Agosto - 2019	810.507	2.251.517	3.953.725
<b>PROMEDIO DIARIO</b>	<b>57.631</b>	<b>72.630</b>	<b>127.540</b>
<b>PROMEDIO LUNES-VIERNES</b>	<b>58.852</b>	<b>74.338</b>	<b>131.544</b>
<b>PROMEDIO SABADO-DOMINGO</b>	<b>54.648</b>	<b>68.453</b>	<b>117.750</b>
<b>PAGINAS / VISITAS</b>	<b>1,76</b>		
<b>DURACION MEDIA VISITAS</b>	<b>0:01:33</b>		
<b>DURACION MEDIA PAGINAS</b>	<b>0:02:02</b>		

#### 2. Secciones (Nacional)

	PAGINAS	%
<b>HOME</b>	761.806	19.27 %
<b>RESTO</b>	3.191.919	80.73 %

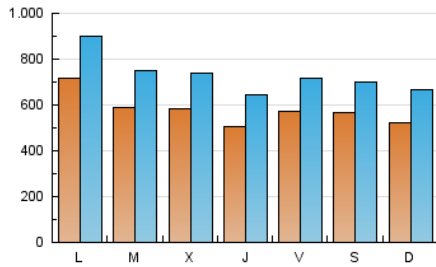
#### 3. Por día del mes (Nacional)

Día	N. únicos	Visitas	Páginas	Día	N. únicos	Visitas	Páginas	Día	N. únicos	Visitas	Páginas
1	39.427	49.928	86.729	11	46.293	58.892	107.632	21	51.752	65.657	119.848
2	46.561	57.045	98.016	12	50.557	63.147	115.104	22	46.677	59.021	110.463
3	42.209	54.050	95.262	13	50.061	65.179	118.549	23	50.537	63.853	119.255
4	42.662	54.081	95.241	14	49.688	63.244	111.443	24	55.546	67.594	115.309
5	88.817	115.931	213.527	15	46.978	59.433	103.577	25	53.626	68.717	120.452
6	58.944	76.264	144.765	16	50.036	64.788	115.085	26	74.719	90.005	150.610
7	63.357	79.045	140.318	17	50.616	64.653	110.040	27	61.366	78.150	137.228
8	60.607	76.334	133.604	18	67.244	84.282	143.176	28	68.275	87.093	151.163
9	62.368	77.249	135.819	19	72.513	91.030	152.570	29	58.958	76.310	138.754
10	58.578	72.560	124.105	20	65.185	80.578	140.099	30	77.353	96.152	157.448
								31	75.054	91.252	148.534

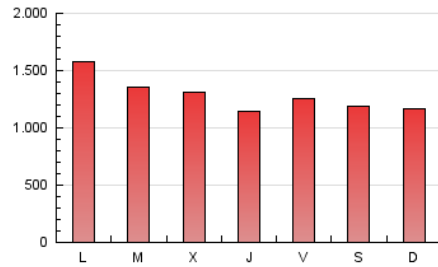
4. Gráficas (Nacional)

4.1 Por día de la semana (promedio)

N. únicos / Visitas (x 100)

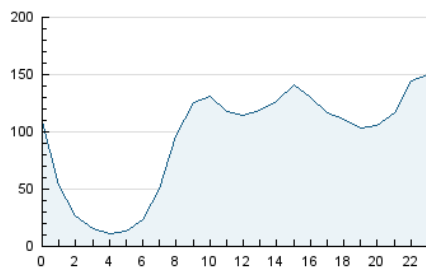


Páginas (x 100)

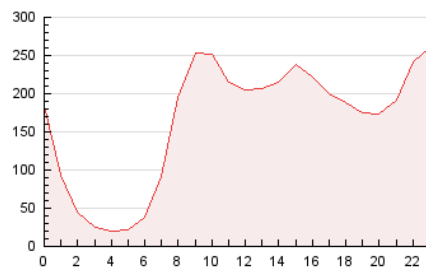


4.2 Por franja horaria (promedio)

Visitas (x 1000)

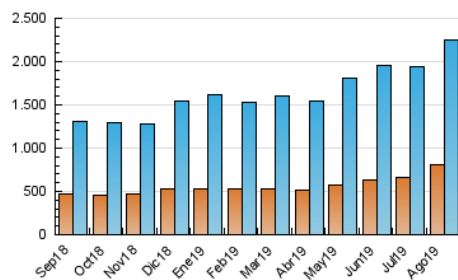


Páginas (x 1000)

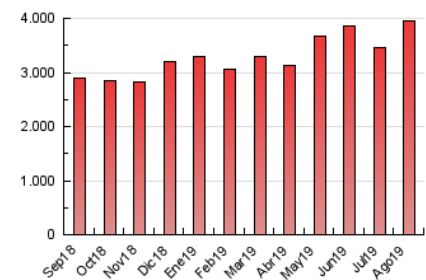


4.3 Por meses

N. únicos / Visitas (x 1000)



Páginas (x 1000)



## 5. Observaciones

Este Medio Electrónico de Comunicación ha sido medido por la herramienta Google Analytics de Google

## 6. Definiciones básicas (Para más información ver Normas Técnicas para el Control de los Medios Electrónicos de Comunicación)

### Página Vista:

Conjunto de ficheros enviado a un usuario como resultado de una petición del mismo recibida por el servidor. Cuando la página está formada por varios marcos (frames), el conjunto de los mismos tendrá, a efectos de cómputo, la consideración de una página unitaria.

### Visita:

Una secuencia ininterrumpida de páginas servidas a un usuario válido. Si dicho usuario no realiza peticiones de páginas en un periodo de tiempo (30 min) la siguiente petición constituirá el inicio de una nueva visita.

### Navegador Único:

Total de combinaciones únicas de una dirección IP y un identificador adicional. Los medios pueden utilizar cookies o el Identificador de Alta de registro.

### Duración Página Vista:

Tiempo acumulado en segundos de todas las páginas vistas (en visitas de dos o más páginas vistas), dividido por el número total de páginas vistas.

### Duración Visita:

Tiempo en segundos de todas las visitas de dos o más páginas vistas, dividido por el número total de visitas de dos o más páginas vistas.

### Tráfico nacional:

Audiencia/difusión correspondiente a España medida en base a los datos de las direcciones IP registradas por el sistema de medición.

## 7. Opinión

De OJDinteractiva, la división de INFORMACIÓN Y CONTROL DE PUBLICACIONES S.A.:

Hemos examinado la información facilitada por el editor del medio electrónico para el periodo que comprende la presente certificación.

Nuestro examen se ha realizado de acuerdo con las normas y procedimientos establecidos en las Normas Técnicas para el Control de los Medios Electrónicos de Comunicación.

En nuestra opinión, la presente acta presenta razonablemente la difusión/audiencia registrada por este medio electrónico.

### ADVERTENCIA:

El trabajo de OJDinteractiva, la división de INFORMACIÓN Y CONTROL DE PUBLICACIONES S.A (INTROL) se limita a la realización de pruebas para la revisión de los datos de recuento suministrados por el editor con la finalidad de expresar una opinión sobre la razonabilidad de dichos datos de acuerdo con las Normas Técnicas para el control de los MEC.

Por tanto, INTROL no acepta responsabilidad alguna por las inexactitudes o errores que puedan existir en los datos de recuento. Tampoco acepta ninguna responsabilidad por la falsedad en los datos de recuento recibidos del editor, ni por otros datos de medición que no están incluidos en el análisis.

Septiembre - 2019

OJDinteractiva