



## INFORMACION Y CONTROL DE PUBLICACIONES, S.A.

Velázquez, 46, 1º Drcha - Tel. 91 435 00 32 Fax 91 435 96 05 - 28001 - MADRID  
 Entença, 218 Entr. 7 - Tel 93 439 24 18 Fax 93 419 25 34 - 08029 - BARCELONA

**Título:** LAREGION.ES  
**URL Primaria:** http://www.laregion.es  
**Editor:** La Región, S.A.  
**Domicilio:** Polígono San Ciprian de Viñas David Ferrer Calle 4  
**Ciudad:** 32901 ORENSE  
**Teléfono:** 988 383 082  
**Fax:**  
**E-mail:**  
**Clasificación:** Noticias e Información  
**Sub-Clasificación:** Noticias globales y actualidad

# La Región

### 1. Cifras totales y promedios (Nacional e Internacional)

MES - AÑO	NAVEGADORES UNICOS	VISITAS	PAGINAS
Julio - 2021	1.102.709	3.166.802	5.408.896
<b>PROMEDIO DIARIO</b>	<b>77.159</b>	<b>102.155</b>	<b>174.481</b>
<b>PROMEDIO LUNES-VIERNES</b>	79.510	105.238	179.085
<b>PROMEDIO SABADO-DOMINGO</b>	71.413	94.619	163.225
<b>PAGINAS / VISITAS</b>	1,71		
<b>DURACION MEDIA VISITAS</b>	0:01:34		
<b>DURACION MEDIA PAGINAS</b>	0:02:13		

### 2. Secciones (Nacional e Internacional)

	PAGINAS	%
<b>HOME</b>	1.265.662	23.40 %
<b>RESTO</b>	4.143.234	76.60 %

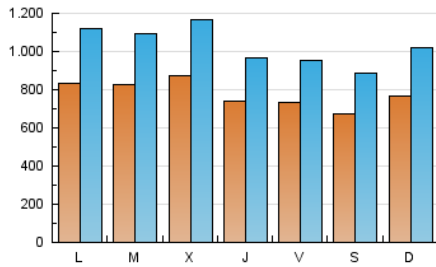
### 3. Por día del mes (Nacional e Internacional)

Día	N. únicos	Visitas	Páginas	Día	N. únicos	Visitas	Páginas	Día	N. únicos	Visitas	Páginas
1	63.572	84.194	144.794	11	74.687	96.335	159.391	21	97.906	132.077	227.486
2	78.813	100.790	167.130	12	93.652	126.353	217.444	22	97.331	124.487	199.598
3	67.172	87.528	157.343	13	90.309	118.592	197.401	23	89.704	115.892	186.947
4	76.020	100.963	176.686	14	104.071	141.840	239.800	24	67.142	87.167	144.002
5	76.470	103.990	178.685	15	79.868	106.135	185.099	25	69.318	90.287	155.176
6	74.908	98.543	169.720	16	77.599	104.507	183.820	26	70.724	93.539	160.325
7	76.934	104.297	178.392	17	73.561	101.057	167.819	27	68.319	90.683	157.282
8	71.897	93.494	157.102	18	86.311	119.478	212.059	28	69.365	89.605	154.106
9	68.275	88.826	153.360	19	93.805	124.746	209.700	29	57.214	75.026	130.960
10	66.835	87.582	152.476	20	96.832	129.445	221.920	30	51.659	68.171	118.804
								31	61.670	81.173	144.069

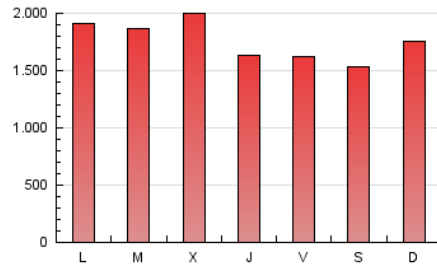
4. Gráficas (Nacional e Internacional)

4.1 Por día de la semana (promedio)

N. únicos / Visitas (x 100)

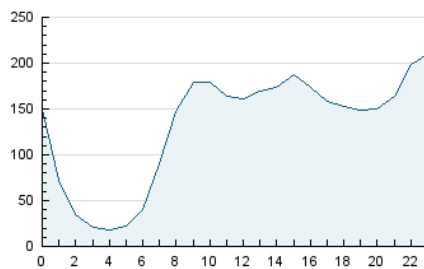


Páginas (x 100)

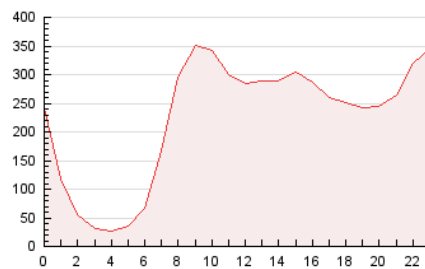


4.2 Por franja horaria (promedio)

Visitas (x 1000)

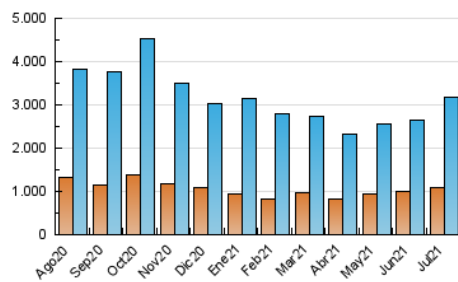


Páginas (x 1000)

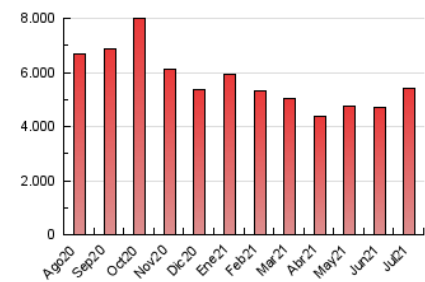


4.3 Por meses

N. únicos / Visitas (x 1000)



Páginas (x 1000)





## INFORMACION Y CONTROL DE PUBLICACIONES, S.A.

Velázquez, 46, 1º Drcha - Tel. 91 435 00 32 Fax 91 435 96 05 - 28001 - MADRID  
 Entença, 218 Entr. 7 - Tel 93 439 24 18 Fax 93 419 25 34 - 08029 - BARCELONA

### Anexo - Tráfico Nacional

**Título:** LAREGION.ES  
**URL Primaria:** http://www.laregion.es  
**Editor:** La Región, S.A.  
**Domicilio:** Polígono San Ciprian de Viñas David Ferrer Calle 4  
**Ciudad:** 32901 ORENSE  
**Teléfono:** 988 383 082  
**Fax:**  
**E-mail:**  
**Clasificación:** Noticias e Información  
**Sub-Clasificación:** Noticias globales y actualidad

# La Región

#### 1. Cifras totales y promedios (Nacional)

MES - AÑO	NAVEGADORES UNICOS	VISITAS	PAGINAS
Julio - 2021	1.001.255	3.013.572	5.177.011
<b>PROMEDIO DIARIO</b>	<b>72.925</b>	<b>97.212</b>	<b>167.000</b>
<b>PROMEDIO LUNES-VIERNES</b>	<b>75.120</b>	<b>100.146</b>	<b>171.418</b>
<b>PROMEDIO SABADO-DOMINGO</b>	<b>67.561</b>	<b>90.041</b>	<b>156.202</b>
<b>PAGINAS / VISITAS</b>	<b>1,72</b>		
<b>DURACION MEDIA VISITAS</b>	<b>0:01:35</b>		
<b>DURACION MEDIA PAGINAS</b>	<b>0:02:13</b>		

#### 2. Secciones (Nacional)

	PAGINAS	%
<b>HOME</b>	1.225.349	23.67 %
<b>RESTO</b>	3.951.662	76.33 %

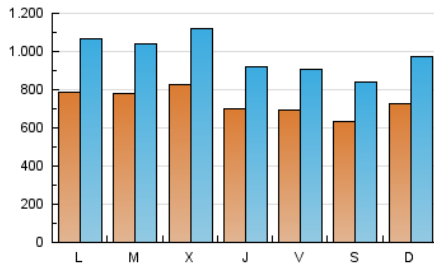
#### 3. Por día del mes (Nacional)

Día	N. únicos	Visitas	Páginas	Día	N. únicos	Visitas	Páginas	Día	N. únicos	Visitas	Páginas
1	59.428	79.164	137.334	11	71.082	92.042	152.718	21	92.933	126.383	218.718
2	74.484	95.917	160.140	12	88.921	120.920	209.226	22	92.741	119.359	191.867
3	63.528	83.163	150.491	13	85.642	113.486	189.600	23	85.530	111.005	179.582
4	71.843	96.117	169.136	14	99.640	136.483	231.353	24	62.165	81.669	136.290
5	71.991	98.858	171.046	15	75.453	101.053	177.261	25	66.151	86.030	148.406
6	70.955	93.806	162.436	16	73.595	99.745	176.481	26	66.890	89.051	153.399
7	72.965	99.348	171.070	17	69.331	96.035	160.594	27	64.458	85.948	150.182
8	67.690	88.442	149.561	18	82.469	114.659	204.409	28	64.969	84.911	147.186
9	64.111	84.102	146.075	19	87.574	117.420	198.761	29	53.267	70.575	124.385
10	63.247	83.321	145.638	20	91.303	123.242	212.923	30	48.101	63.989	112.606
								31	58.230	77.329	138.137

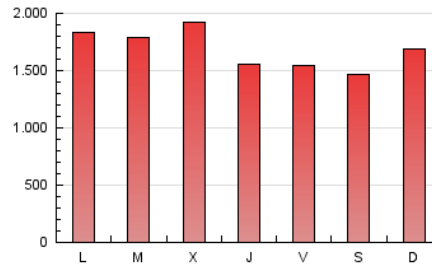
#### 4. Gráficas (Nacional)

##### 4.1 Por día de la semana (promedio)

N. únicos / Visitas (x 100)

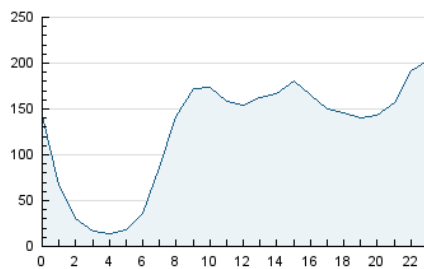


Páginas (x 100)

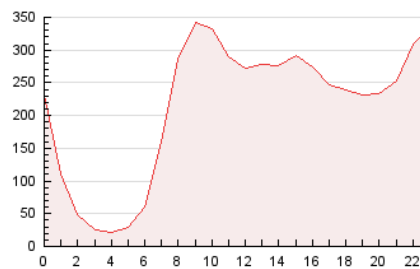


##### 4.2 Por franja horaria (promedio)

Visitas (x 1000)

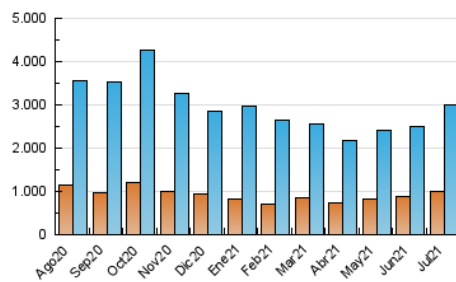


Páginas (x 1000)

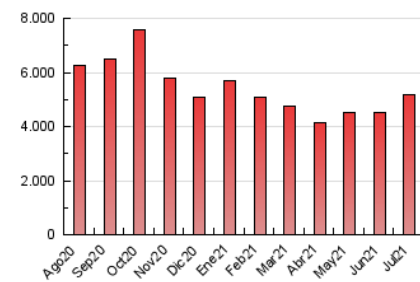


##### 4.3 Por meses

N. únicos / Visitas (x 1000)



Páginas (x 1000)



## 5. Observaciones

Este Medio Electrónico de Comunicación ha sido medido por la herramienta Google Analytics de Google

## 6. Definiciones básicas (Para más información ver Normas Técnicas para el Control de los Medios Electrónicos de Comunicación)

### Página Vista:

Conjunto de ficheros enviado a un usuario como resultado de una petición del mismo recibida por el servidor. Cuando la página está formada por varios marcos (frames), el conjunto de los mismos tendrá, a efectos de cómputo, la consideración de una página unitaria.

### Visita:

Una secuencia ininterrumpida de páginas servidas a un usuario válido. Si dicho usuario no realiza peticiones de páginas en un periodo de tiempo (30 min) la siguiente petición constituirá el inicio de una nueva visita.

### Navegador Único:

Total de combinaciones únicas de una dirección IP y un identificador adicional. Los medios pueden utilizar cookies o el Identificador de Alta de registro.

### Duración Página Vista:

Tiempo acumulado en segundos de todas las páginas vistas (en visitas de dos o más páginas vistas), dividido por el número total de páginas vistas.

### Duración Visita:

Tiempo en segundos de todas las visitas de dos o más páginas vistas, dividido por el número total de visitas de dos o más páginas vistas.

### Tráfico nacional:

Audiencia/difusión correspondiente a España medida en base a los datos de las direcciones IP registradas por el sistema de medición.

## 7. Opinión

De OJDinteractiva, la división de INFORMACIÓN Y CONTROL DE PUBLICACIONES S.A.:

Hemos examinado la información facilitada por el editor del medio electrónico para el periodo que comprende la presente certificación.

Nuestro examen se ha realizado de acuerdo con las normas y procedimientos establecidos en las Normas Técnicas para el Control de los Medios Electrónicos de Comunicación.

En nuestra opinión, la presente acta presenta razonablemente la difusión/audiencia registrada por este medio electrónico.

### ADVERTENCIA:

El trabajo de OJDinteractiva, la división de INFORMACIÓN Y CONTROL DE PUBLICACIONES S.A (INTROL) se limita a la realización de pruebas para la revisión de los datos de recuento suministrados por el editor con la finalidad de expresar una opinión sobre la razonabilidad de dichos datos de acuerdo con las Normas Técnicas para el control de los MEC.

Por tanto, INTROL no acepta responsabilidad alguna por las inexactitudes o errores que puedan existir en los datos de recuento. Tampoco acepta ninguna responsabilidad por la falsedad en los datos de recuento recibidos del editor, ni por otros datos de medición que no están incluidos en el análisis.

Agosto - 2021

OJDinteractiva