



## INFORMACION Y CONTROL DE PUBLICACIONES, S.A.

Velázquez, 46, 1ª Drcha - Tel. 91 435 00 32 Fax 91 435 96 05 - 28001 - MADRID  
Av. Diagonal 497, 5a planta - Tel 93 439 24 18 Fax 93 419 25 34 - 08029 - BARCELONA

**Título:** MDM SITES  
**URL Primaria:**  
**Editor:** Madridiario, S.L.  
**Domicilio:** Gran Vía 27, 1 Derecha  
**Ciudad:** 28013 MADRID  
**Teléfono:** 91 451 46 70  
**Fax:** 91 451 46 80  
**E-mail:**  
**Clasificación:** --  
**Sub-Clasificación:** --

### 1. Cifras totales y promedios (Nacional e Internacional)

MES - AÑO	NAVEGADORES UNICOS	VISITAS	PAGINAS
Diciembre - 2025	375.335	633.404	1.159.169
<b>PROMEDIO DIARIO</b>	<b>18.120</b>	<b>20.289</b>	<b>37.171</b>
<b>PROMEDIO LUNES-VIERNES</b>	19.612	21.945	41.078
<b>PROMEDIO SABADO-DOMINGO</b>	13.832	15.531	25.940
<b>PAGINAS / VISITAS</b>	1,83		
<b>DURACION MEDIA VISITAS</b>	0:02:53		
<b>TIEMPO INTERACCIÓN MEDIO</b>	0:01:00		

### 2. Secciones (Nacional e Internacional)

	PAGINAS	%
<b>HOME</b>	138.688	12.04 %
<b>RESTO</b>	1.013.612	87.96 %

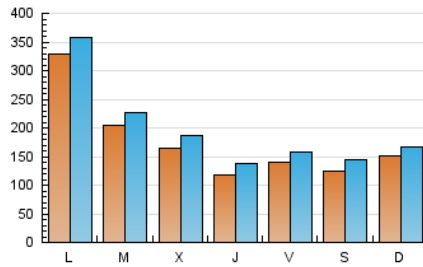
### 3. Por día del mes (Nacional e Internacional)

Día	N. únicos	Visitas	Páginas	Día	N. únicos	Visitas	Páginas	Día	N. únicos	Visitas	Páginas
<b>1</b>	32.994	35.762	61.245	<b>11</b>	11.056	13.057	30.046	<b>21</b>	19.166	20.377	31.541
<b>2</b>	16.839	18.941	40.710	<b>12</b>	12.303	14.029	30.008	<b>22</b>	39.265	42.701	73.216
<b>3</b>	33.946	37.972	66.960	<b>13</b>	8.725	10.447	20.341	<b>23</b>	24.048	26.558	45.963
<b>4</b>	13.715	15.896	32.905	<b>14</b>	8.776	10.357	19.366	<b>24</b>	10.663	11.919	22.936
<b>5</b>	9.900	11.609	25.189	<b>15</b>	27.701	30.833	59.068	<b>25</b>	10.092	12.069	20.608
<b>6</b>	18.636	21.697	29.937	<b>16</b>	12.668	14.577	32.670	<b>26</b>	9.819	11.308	22.840
<b>7</b>	15.782	17.563	27.898	<b>17</b>	11.684	13.823	31.456	<b>27</b>	10.644	11.848	21.866
<b>8</b>	25.708	29.317	43.181	<b>18</b>	12.147	14.424	27.697	<b>28</b>	16.761	18.385	31.862
<b>9</b>	13.596	15.498	31.665	<b>19</b>	23.742	26.017	47.838	<b>29</b>	38.277	40.801	73.293
<b>10</b>	12.583	14.718	31.536	<b>20</b>	12.162	13.570	24.705	<b>30</b>	34.547	37.668	66.372
								<b>31</b>	13.786	15.227	27.382

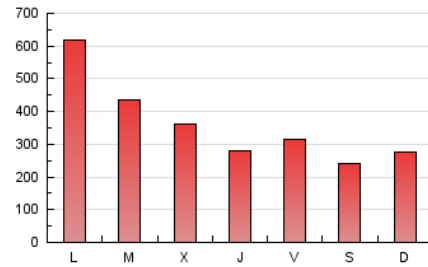
#### 4. Gráficas (Nacional e Internacional)

##### 4.1 Por día de la semana (promedio)

N. únicos / Visitas (x 100)

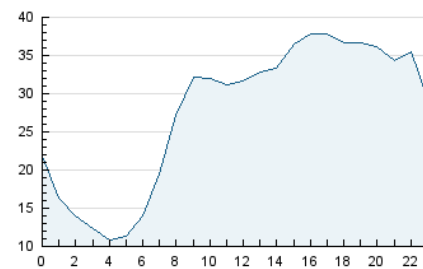


Páginas (x 100)

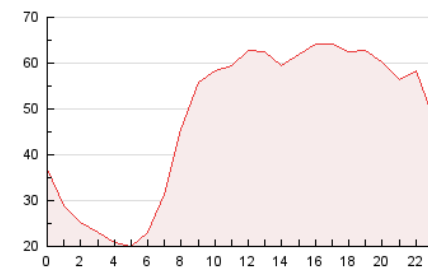


##### 4.2 Por franja horaria (promedio)

Visitas\_ (x 1000)

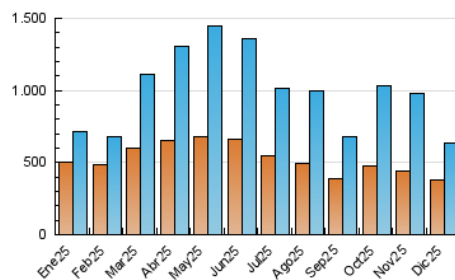


Páginas (x 1000)

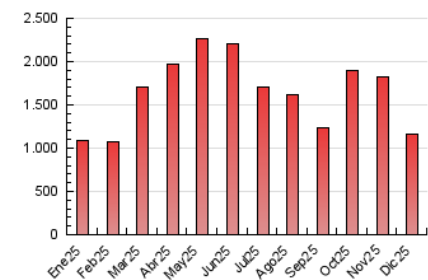


##### 4.3 Por meses

N. únicos / Visitas (x 1000)



Páginas (x 1000)





## INFORMACION Y CONTROL DE PUBLICACIONES, S.A.

Velázquez, 46, 1ª Drcha - Tel. 91 435 00 32 Fax 91 435 96 05 - 28001 - MADRID  
 Av. Diagonal 497, 5a planta - Tel 93 439 24 18 Fax 93 419 25 34 - 08029 - BARCELONA

### Anexo - Tráfico Nacional

**Título:** MDM SITES  
**URL Primaria:**  
**Editor:** Madridiario, S.L.  
**Domicilio:** Gran Vía 27, 1 Derecha  
**Ciudad:** 28013 MADRID  
**Teléfono:** 91 451 46 70  
**Fax:** 91 451 46 80  
**E-mail:**  
**Clasificación:** --  
**Sub-Clasificación:** --

#### 1. Cifras totales y promedios (Nacional)

MES - AÑO	NAVEGADORES UNICOS	VISITAS	PAGINAS
Diciembre - 2025	248.442	441.840	807.723
<b>PROMEDIO DIARIO</b>	<b>12.319</b>	<b>14.188</b>	<b>25.905</b>
<b>PROMEDIO LUNES-VIERNES</b>	13.167	15.146	28.355
<b>PROMEDIO SABADO-DOMINGO</b>	9.881	11.434	18.861
<b>PAGINAS / VISITAS</b>	1,83		
<b>DURACION MEDIA VISITAS</b>	0:03:27		
<b>TIEMPO INTERACCIÓN MEDIO</b>	0:01:00		

#### 2. Secciones (Nacional)

	PAGINAS	%
<b>HOME</b>	130.840	16.29 %
<b>RESTO</b>	672.222	83.71 %

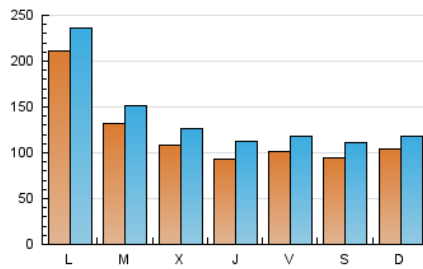
#### 3. Por día del mes (Nacional)

Día	N. únicos	Visitas	Páginas	Día	N. únicos	Visitas	Páginas	Día	N. únicos	Visitas	Páginas
1	22.417	24.646	41.338	11	9.380	11.388	25.125	21	8.950	10.196	18.016
2	10.713	12.726	27.891	12	8.864	10.386	22.751	22	21.935	24.262	42.594
3	20.036	22.689	40.207	13	6.919	8.557	15.624	23	16.759	18.587	31.623
4	9.094	10.922	24.859	14	6.807	8.293	15.830	24	6.426	7.606	14.405
5	8.187	9.733	22.083	15	19.032	22.022	41.602	25	7.893	9.744	14.914
6	16.205	18.899	26.398	16	8.608	10.319	24.860	26	6.404	7.785	15.767
7	12.871	14.364	21.977	17	8.712	10.520	23.374	27	6.893	7.962	14.399
8	21.043	24.000	36.258	18	10.615	12.797	24.622	28	12.771	14.344	22.713
9	9.394	11.418	25.646	19	17.214	19.386	33.177	29	20.889	22.989	39.153
10	10.835	12.748	28.108	20	7.628	8.854	15.933	30	20.357	22.324	35.924
								31	8.040	9.360	15.891

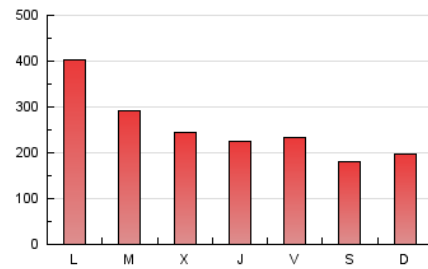
#### 4. Gráficas (Nacional)

##### 4.1 Por día de la semana (promedio)

N. únicos / Visitas (x 100)

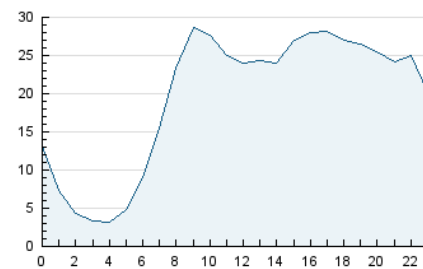


Páginas (x 100)

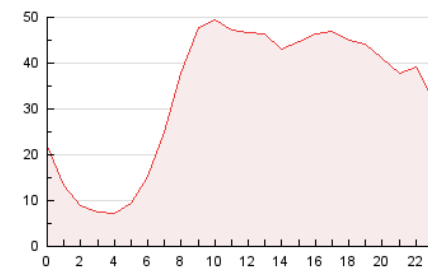


##### 4.2 Por franja horaria (promedio)

Visitas\_ (x 1000)

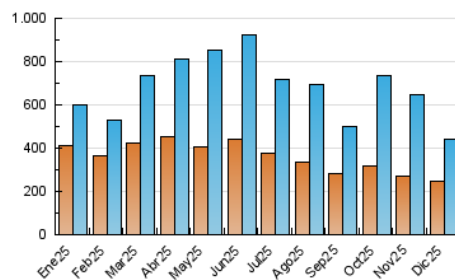


Páginas (x 1000)

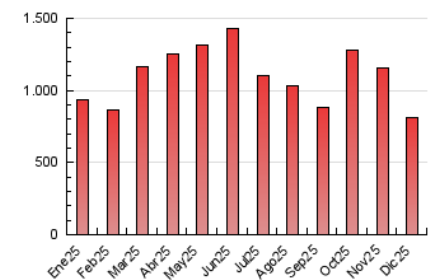


##### 4.3 Por meses

N. únicos / Visitas (x 1000)



Páginas (x 1000)



## 5. Observaciones

Este Medio Electrónico de Comunicación ha sido medido por la herramienta Google Analytics de Google (GA4).

## 6. Definiciones básicas (Para más información ver Normas Técnicas para el Control de los Medios Electrónicos de Comunicación)

### **Página Vista:**

Conjunto de ficheros enviado a un usuario como resultado de una petición del mismo recibida por el servidor. Cuando la página está formada por varios marcos (frames), el conjunto de los mismos tendrá, a efectos de cómputo, la consideración de una página unitaria.

### **Visita:**

Una secuencia ininterrumpida de páginas servidas a un usuario válido. Si dicho usuario no realiza peticiones de páginas en un periodo de tiempo (30 min) la siguiente petición constituirá el inicio de una nueva visita.

### **Navegador Único:**

Total de combinaciones únicas de una dirección IP y un identificador adicional. Los medios pueden utilizar cookies o el Identificador de Alta de registro.

### **Duración Página Vista:**

Tiempo acumulado en segundos de todas las páginas vistas (en visitas de dos o más páginas vistas), dividido por el número total de páginas vistas.

### **Duración Visita:**

Tiempo en segundos de todas las visitas de dos o más páginas vistas, dividido por el número total de visitas de dos o más páginas vistas.

### **Tráfico nacional:**

Audiencia/difusión correspondiente a España medida en base a los datos de las direcciones IP registradas por el sistema de medición.

## 7. Opinión

De OJDinteractiva, la división de INFORMACIÓN Y CONTROL DE PUBLICACIONES S.A.:

Hemos examinado la información facilitada por el editor del medio electrónico para el periodo que comprende la presente certificación.

Nuestro examen se ha realizado de acuerdo con las normas y procedimientos establecidos en las Normas Técnicas para el Control de los Medios Electrónicos de Comunicación.

En nuestra opinión, la presente certificación presenta razonablemente la difusión/audiencia registrada por este canal.

### **ADVERTENCIA:**

El trabajo de OJDinteractiva, la división de INFORMACIÓN Y CONTROL DE PUBLICACIONES S.A (INTROL) se limita a la realización de pruebas para la revisión de los datos de recuento suministrados por el editor con la finalidad de expresar una opinión sobre la razonabilidad de dichos datos de acuerdo con las Normas Técnicas para el control de los MEC.

Por tanto, INTROL no acepta responsabilidad alguna por las inexactitudes o errores que puedan existir en los datos de recuento. Tampoco acepta ninguna responsabilidad por la falsedad en los datos de recuento recibidos del editor, ni por otros datos de medición que no están incluidos en el análisis.

- 2025

OJDinteractiva