



INFORMACION Y CONTROL DE PUBLICACIONES, S.A.

Velázquez, 46, 1ª Drcha - Tel. 91 435 00 32 Fax 91 435 96 05 - 28001 - MADRID
Av. Diagonal 497, 5a planta - Tel 93 439 24 18 Fax 93 419 25 34 - 08029 - BARCELONA

Título: MDM SITES
URL Primaria:
Editor: Madridiario, S.L.
Domicilio: Gran Vía 27, 1 Derecha
Ciudad: 28013 MADRID
Teléfono: 91 451 46 70
Fax: 91 451 46 80
E-mail:
Clasificación: --
Sub-Clasificación: --

1. Cifras totales y promedios (Nacional e Internacional)

MES - AÑO	NAVEGADORES UNICOS	VISITAS	PAGINAS
Abril - 2026	317.788	432.136	779.353
PROMEDIO DIARIO	12.932	14.313	25.978
PROMEDIO LUNES-VIERNES	11.804	13.277	26.540
PROMEDIO SABADO-DOMINGO	16.032	17.160	24.433
PAGINAS / VISITAS	1,82		
DURACION MEDIA VISITAS	0:03:38		
TIEMPO INTERACCIÓN MEDIO	0:00:32		

2. Secciones (Nacional e Internacional)

	PAGINAS	%
HOME	142.794	18.32 %
RESTO	636.559	81.68 %

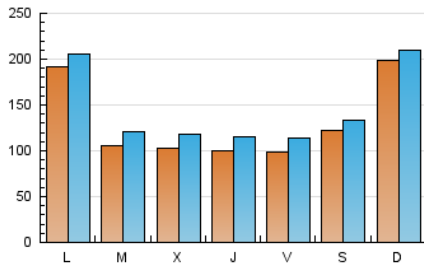
3. Por día del mes (Nacional e Internacional)

Día	N. únicos	Visitas	Páginas	Día	N. únicos	Visitas	Páginas	Día	N. únicos	Visitas	Páginas
1	9.939	11.446	23.925	11	11.505	12.713	20.525	21	9.801	11.131	25.968
2	9.246	10.842	20.132	12	24.444	25.617	32.854	22	10.628	12.218	25.302
3	8.201	9.319	16.894	13	23.721	24.942	37.926	23	10.729	12.158	26.871
4	10.047	11.222	19.349	14	10.650	12.228	27.362	24	9.442	10.972	24.789
5	11.365	12.035	18.609	15	12.248	13.886	29.325	25	17.117	18.412	24.778
6	21.212	22.359	33.617	16	11.847	13.391	28.917	26	36.155	37.724	42.221
7	10.884	12.653	27.497	17	13.330	15.393	28.022	27	22.767	24.276	37.118
8	8.921	10.386	23.974	18	9.964	10.874	20.207	28	10.697	12.154	26.105
9	9.233	10.528	22.815	19	7.656	8.682	16.923	29	9.430	11.069	25.822
10	8.563	9.831	22.439	20	8.978	10.445	25.431	30	9.230	10.473	23.636

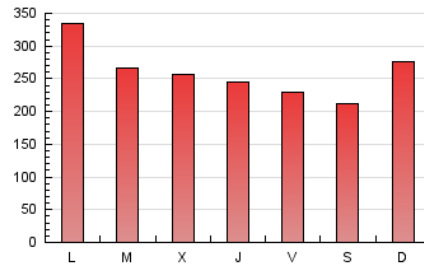
4. Gráficas (Nacional e Internacional)

4.1 Por día de la semana (promedio)

N. únicos / Visitas (x 100)



Páginas (x 100)

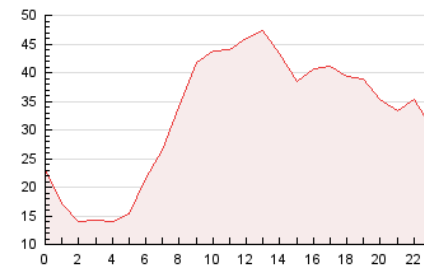


4.2 Por franja horaria (promedio)

Visitas_ (x 1000)

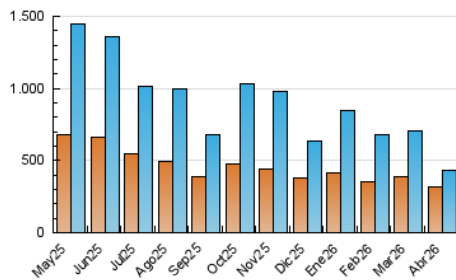


Páginas (x 1000)

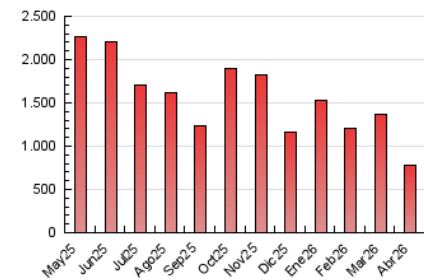


4.3 Por meses

N. únicos / Visitas (x 1000)



Páginas (x 1000)





INFORMACION Y CONTROL DE PUBLICACIONES, S.A.

Velázquez, 46, 1ª Drcha - Tel. 91 435 00 32 Fax 91 435 96 05 - 28001 - MADRID
 Av. Diagonal 497, 5a planta - Tel 93 439 24 18 Fax 93 419 25 34 - 08029 - BARCELONA

Anexo - Tráfico Nacional

Título: MDM SITES
URL Primaria:
Editor: Madridiario, S.L.
Domicilio: Gran Vía 27, 1 Derecha
Ciudad: 28013 MADRID
Teléfono: 91 451 46 70
Fax: 91 451 46 80
E-mail:
Clasificación: --
Sub-Clasificación: --

1. Cifras totales y promedios (Nacional)

MES - AÑO	NAVEGADORES UNICOS	VISITAS	PAGINAS
Abril - 2026	162.615	263.013	589.038
PROMEDIO DIARIO	7.527	8.816	19.635
PROMEDIO LUNES-VIERNES	7.927	9.342	21.530
PROMEDIO SABADO-DOMINGO	6.426	7.367	14.422
PAGINAS / VISITAS	2,23		
DURACION MEDIA VISITAS	0:05:27		
TIEMPO INTERACCIÓN MEDIO	0:00:46		

2. Secciones (Nacional)

	PAGINAS	%
HOME	131.434	22.31 %
RESTO	457.604	77.69 %

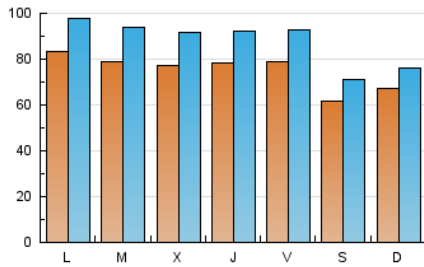
3. Por día del mes (Nacional)

Día	N. únicos	Visitas	Páginas	Día	N. únicos	Visitas	Páginas	Día	N. únicos	Visitas	Páginas
1	8.253	9.798	20.893	11	5.169	6.118	12.945	21	7.624	9.078	22.728
2	7.806	9.181	17.006	12	5.869	6.875	14.202	22	7.362	8.769	20.490
3	6.810	7.783	14.362	13	7.615	9.161	22.566	23	7.162	8.518	21.957
4	5.288	6.272	12.015	14	7.432	8.924	22.916	24	6.587	7.907	20.493
5	4.924	5.564	11.484	15	8.465	9.901	23.292	25	6.758	7.706	14.559
6	8.638	10.036	20.326	16	9.636	11.118	25.418	26	9.839	10.942	19.444
7	7.586	9.070	22.758	17	11.760	13.741	25.676	27	9.317	10.772	24.304
8	6.907	8.304	20.707	18	7.377	8.308	16.307	28	8.940	10.407	23.016
9	7.048	8.357	19.580	19	6.180	7.150	14.423	29	7.661	9.094	22.494
10	6.417	7.640	19.149	20	7.737	9.124	22.730	30	7.632	8.849	20.798

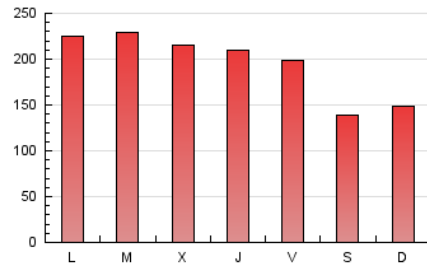
4. Gráficas (Nacional)

4.1 Por día de la semana (promedio)

N. únicos / Visitas (x 100)

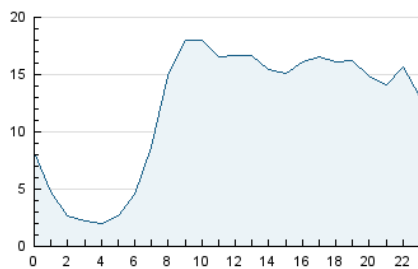


Páginas (x 100)

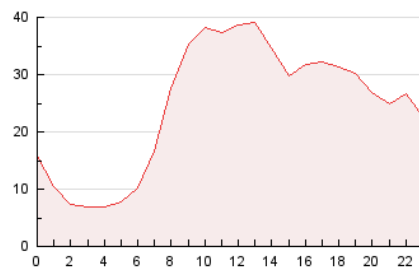


4.2 Por franja horaria (promedio)

Visitas_ (x 1000)

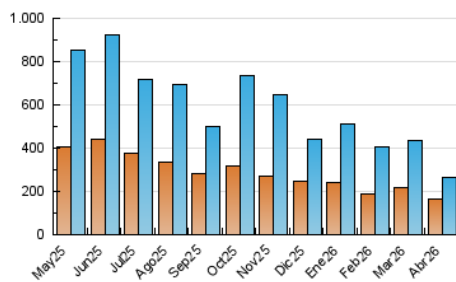


Páginas (x 1000)

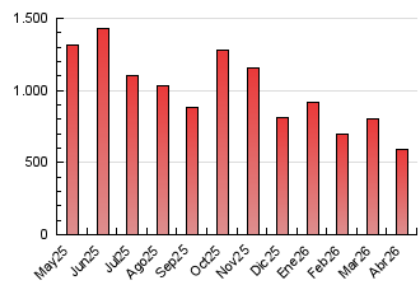


4.3 Por meses

N. únicos / Visitas (x 1000)



Páginas (x 1000)



5. Observaciones

Este Medio Electrónico de Comunicación ha sido medido por la herramienta Google Analytics de Google (GA4).

6. Definiciones básicas (Para más información ver Normas Técnicas para el Control de los Medios Electrónicos de Comunicación)

Página Vista:

Conjunto de ficheros enviado a un usuario como resultado de una petición del mismo recibida por el servidor. Cuando la página está formada por varios marcos (frames), el conjunto de los mismos tendrá, a efectos de cómputo, la consideración de una página unitaria.

Visita:

Una secuencia ininterrumpida de páginas servidas a un usuario válido. Si dicho usuario no realiza peticiones de páginas en un periodo de tiempo (30 min) la siguiente petición constituirá el inicio de una nueva visita.

Navegador Único:

Total de combinaciones únicas de una dirección IP y un identificador adicional. Los medios pueden utilizar cookies o el Identificador de Alta de registro.

Duración Página Vista:

Tiempo acumulado en segundos de todas las páginas vistas (en visitas de dos o más páginas vistas), dividido por el número total de páginas vistas.

Duración Visita:

Tiempo en segundos de todas las visitas de dos o más páginas vistas, dividido por el número total de visitas de dos o más páginas vistas.

Tráfico nacional:

Audiencia/difusión correspondiente a España medida en base a los datos de las direcciones IP registradas por el sistema de medición.

7. Opinión

De OJDinteractiva, la división de INFORMACIÓN Y CONTROL DE PUBLICACIONES S.A.:

Hemos examinado la información facilitada por el editor del medio electrónico para el periodo que comprende la presente certificación.

Nuestro examen se ha realizado de acuerdo con las normas y procedimientos establecidos en las Normas Técnicas para el Control de los Medios Electrónicos de Comunicación.

En nuestra opinión, la presente certificación presenta razonablemente la difusión/audiencia registrada por este canal.

ADVERTENCIA:

El trabajo de OJDinteractiva, la división de INFORMACIÓN Y CONTROL DE PUBLICACIONES S.A (INTROL) se limita a la realización de pruebas para la revisión de los datos de recuento suministrados por el editor con la finalidad de expresar una opinión sobre la razonabilidad de dichos datos de acuerdo con las Normas Técnicas para el control de los MEC.

Por tanto, INTROL no acepta responsabilidad alguna por las inexactitudes o errores que puedan existir en los datos de recuento. Tampoco acepta ninguna responsabilidad por la falsedad en los datos de recuento recibidos del editor, ni por otros datos de medición que no están incluidos en el análisis.

Mayo - 2026

OJDinteractiva