



INFORMACION Y CONTROL DE PUBLICACIONES, S.A.

Velázquez, 46, 1º Drcha - Tel. 91 435 00 32 Fax 91 435 96 05 - 28001 - MADRID
 Entença, 218 Entr. 7 - Tel 93 439 24 18 Fax 93 419 25 34 - 08029 - BARCELONA

Título: BEKIA - BEKIAPADRES.COM
URL Primaria: http://www.bekiapadres.com
Editor: Noxvo S.L.
Domicilio: Santa Leonor, 65, Edificio E, Primera Planta
Ciudad: 28037 Madrid
Teléfono: 91 769 22 30
Fax:
E-mail:
Clasificación: Buscadores, Portales y Comunidades
Sub-Clasificación: Portales y comunidades temáticos



1. Cifras totales y promedios (Nacional e Internacional)

MES - AÑO	NAVEGADORES UNICOS	VISITAS	PAGINAS
Febrero - 2017	339.882	468.393	590.675
PROMEDIO DIARIO	14.978	16.728	21.096
PROMEDIO LUNES-VIERNES	15.535	17.336	21.883
PROMEDIO SABADO-DOMINGO	13.586	15.210	19.126
PAGINAS / VISITAS	1,26		
DURACION MEDIA VISITAS	0:05:11		
DURACION MEDIA PAGINAS	0:13:37		

2. Secciones (Nacional e Internacional)

	PAGINAS	%
HOME	3.622	0.61 %
RESTO	587.053	99.39 %

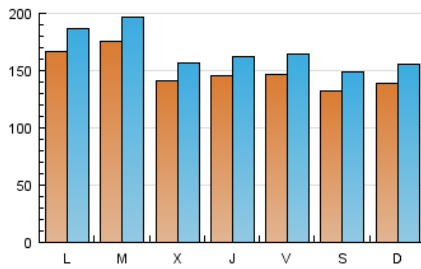
3. Por día del mes (Nacional e Internacional)

Día	N. únicos	Visitas	Páginas	Día	N. únicos	Visitas	Páginas	Día	N. únicos	Visitas	Páginas
1	11.597	12.903	16.105	11	13.655	15.118	18.997	21	24.295	27.130	33.061
2	12.609	14.098	17.995	12	15.048	16.785	21.027	22	17.135	19.082	23.600
3	14.216	16.048	19.752	13	20.746	23.293	29.941	23	12.836	14.118	18.500
4	11.032	12.198	15.010	14	13.458	14.758	19.303	24	13.054	14.383	18.349
5	11.046	12.407	15.558	15	13.604	14.966	19.716	25	10.801	11.867	15.227
6	14.539	16.472	20.343	16	16.005	17.892	22.339	26	14.459	16.052	20.046
7	15.049	17.227	22.055	17	17.160	19.579	25.260	27	14.766	16.300	20.196
8	14.118	15.861	20.396	18	17.490	20.251	25.538	28	17.637	19.637	24.473
9	16.916	18.863	23.234	19	15.154	16.998	21.605				
10	14.282	15.666	19.660	20	16.668	18.441	23.389				

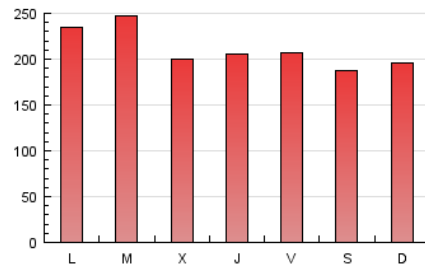
4. Gráficas (Nacional e Internacional)

4.1 Por día de la semana (promedio)

N. únicos / Visitas (x 100)

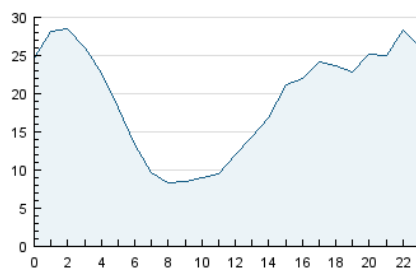


Páginas (x 100)

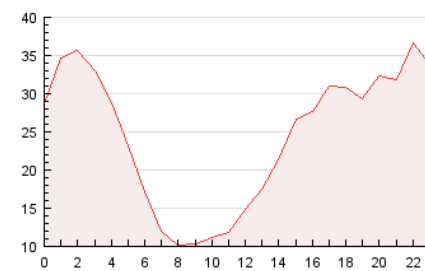


4.2 Por franja horaria (promedio)

Visitas (x 1000)

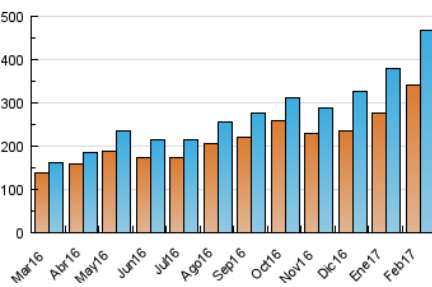


Páginas (x 1000)

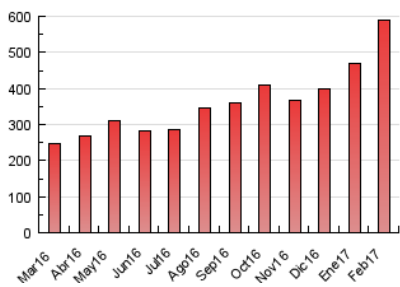


4.3 Por meses

N. únicos / Visitas (x 1000)



Páginas (x 1000)





INFORMACION Y CONTROL DE PUBLICACIONES, S.A.

Velázquez, 46, 1º Drcha - Tel. 91 435 00 32 Fax 91 435 96 05 - 28001 - MADRID
 Entença, 218 Entr. 7 - Tel 93 439 24 18 Fax 93 419 25 34 - 08029 - BARCELONA

Anexo - Tráfico Nacional

Título: BEKIA - BEKIAPADRES.COM
URL Primaria: http://www.bekiapadres.com
Editor: Noxvo S.L.
Domicilio: Santa Leonor, 65, Edificio E, Primera Planta
Ciudad: 28037 Madrid
Teléfono: 91 769 22 30
Fax:
E-mail:
Clasificación: Buscadores, Portales y Comunidades
Sub-Clasificación: Portales y comunidades temáticos



1. Cifras totales y promedios (Nacional)

MES - AÑO	NAVEGADORES UNICOS	VISITAS	PAGINAS
Febrero - 2017	91.212	123.970	158.172
PROMEDIO DIARIO	3.998	4.428	5.649
PROMEDIO LUNES-VIERNES	4.091	4.530	5.799
PROMEDIO SABADO-DOMINGO	3.765	4.171	5.274
PAGINAS / VISITAS	1,28		
DURACION MEDIA VISITAS	0:04:27		
DURACION MEDIA PAGINAS	0:10:14		

2. Secciones (Nacional)

	PAGINAS	%
HOME	1.686	1.07 %
RESTO	156.486	98.93 %

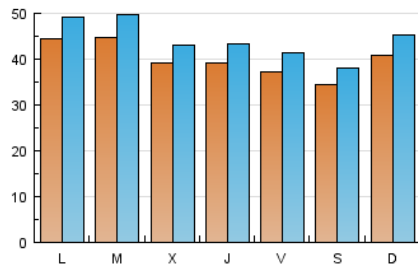
3. Por día del mes (Nacional)

Día	N. únicos	Visitas	Páginas	Día	N. únicos	Visitas	Páginas	Día	N. únicos	Visitas	Páginas
1	3.196	3.493	4.492	11	3.886	4.233	5.574	21	5.498	6.132	7.670
2	3.543	3.922	5.290	12	4.564	5.044	6.353	22	4.551	5.071	6.264
3	3.660	4.096	5.090	13	5.476	6.167	7.706	23	3.425	3.773	4.757
4	2.890	3.160	3.828	14	3.758	4.093	5.277	24	3.392	3.726	4.807
5	3.404	3.809	4.897	15	4.010	4.421	5.873	25	2.845	3.131	3.938
6	4.052	4.469	5.786	16	4.286	4.764	5.980	26	3.868	4.234	5.372
7	4.106	4.617	6.037	17	4.234	4.760	6.069	27	3.693	4.028	4.924
8	3.883	4.261	6.001	18	4.158	4.723	5.885	28	4.528	5.020	6.384
9	4.408	4.892	6.093	19	4.503	5.037	6.348				
10	3.596	3.937	5.053	20	4.524	4.957	6.424				

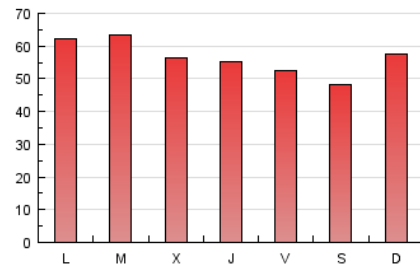
4. Gráficas (Nacional)

4.1 Por día de la semana (promedio)

N. únicos / Visitas (x 100)



Páginas (x 100)



4.2 Por franja horaria (promedio)

Visitas (x 1000)

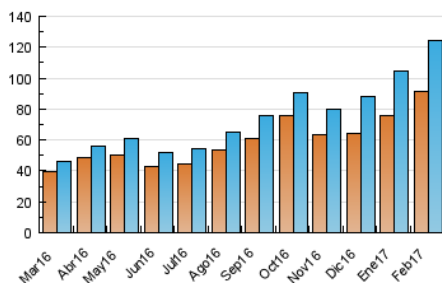


Páginas (x 1000)

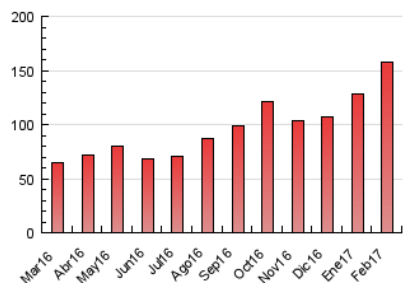


4.3 Por meses

N. únicos / Visitas (x 1000)



Páginas (x 1000)



5. Observaciones

Este Medio Electrónico de Comunicación ha sido medido por la herramienta Google Analytics de Google

6. Definiciones básicas (Para más información ver Normas Técnicas para el Control de los Medios Electrónicos de Comunicación)

Página Vista:

Conjunto de ficheros enviado a un usuario como resultado de una petición del mismo recibida por el servidor. Cuando la página está formada por varios marcos (frames), el conjunto de los mismos tendrá, a efectos de cómputo, la consideración de una página unitaria.

Visita:

Una secuencia ininterrumpida de páginas servidas a un usuario válido. Si dicho usuario no realiza peticiones de páginas en un periodo de tiempo (30 min) la siguiente petición constituirá el inicio de una nueva visita.

Navegador Único:

Total de combinaciones únicas de una dirección IP y un identificador adicional. Los medios pueden utilizar cookies o el Identificador de Alta de registro.

Duración Página Vista:

Tiempo acumulado en segundos de todas las páginas vistas (en visitas de dos o más páginas vistas), dividido por el número total de páginas vistas.

Duración Visita:

Tiempo en segundos de todas las visitas de dos o más páginas vistas, dividido por el número total de visitas de dos o más páginas vistas.

Tráfico nacional:

Audiencia/difusión correspondiente a España medida en base a los datos de las direcciones IP registradas por el sistema de medición.

7. Opinión

De OJDinteractiva, la división de INFORMACIÓN Y CONTROL DE PUBLICACIONES S.A.:

Hemos examinado la información facilitada por el editor del medio electrónico para el periodo que comprende la presente certificación.

Nuestro examen se ha realizado de acuerdo con las normas y procedimientos establecidos en las Normas Técnicas para el Control de los Medios Electrónicos de Comunicación.

En nuestra opinión, la presente certificación presenta razonablemente la difusión/audiencia registrada por este canal.

ADVERTENCIA:

El trabajo de OJDinteractiva, la división de INFORMACIÓN Y CONTROL DE PUBLICACIONES S.A (INTROL) se limita a la realización de pruebas para la revisión de los datos de recuento suministrados por el editor con la finalidad de expresar una opinión sobre la razonabilidad de dichos datos de acuerdo con las Normas Técnicas para el control de los MEC.

Por tanto, INTROL no acepta responsabilidad alguna por las inexactitudes o errores que puedan existir en los datos de recuento. Tampoco acepta ninguna responsabilidad por la falsedad en los datos de recuento recibidos del editor, ni por otros datos de medición que no están incluidos en el análisis.

Marzo - 2017

OJDinteractiva