



## INFORMACION Y CONTROL DE PUBLICACIONES, S.A.

Velázquez, 46, 1º Drcha - Tel. 91 435 00 32 Fax 91 435 96 05 - 28001 - MADRID  
Av. Diagonal 497, 5a planta - Tel 93 439 24 18 Fax 93 419 25 34 - 08029 - BARCELONA

**Título:** ILEON.COM  
**URL Primaria:** http://www.ileon.com  
**Editor:** Diario de Prensa Digital, S.L.  
**Domicilio:** Pilar de Zaragoza, 9  
**Ciudad:** 28028 MADRID  
**Teléfono:** 91 548 96 67  
**Fax:** 91 548 96 19  
**E-mail:**  
**Clasificación:** Noticias e Información  
**Sub-Clasificación:** Noticias globales y actualidad

### 1. Cifras totales y promedios (Nacional e Internacional)

MES - AÑO	NAVEGADORES UNICOS	VISITAS	PAGINAS
Abril - 2022	264.529	585.966	878.067
<b>PROMEDIO DIARIO</b>	<b>17.230</b>	<b>19.532</b>	<b>29.269</b>
<b>PROMEDIO LUNES-VIERNES</b>	17.241	19.611	29.652
<b>PROMEDIO SABADO-DOMINGO</b>	17.204	19.349	28.374
<b>PAGINAS / VISITAS</b>	1,50		
<b>DURACION MEDIA VISITAS</b>	0:02:55		
<b>DURACION MEDIA PAGINAS</b>	0:05:52		

### 2. Secciones (Nacional e Internacional)

	PAGINAS	%
<b>HOME</b>	245.781	27.99 %
<b>RESTO</b>	632.286	72.01 %

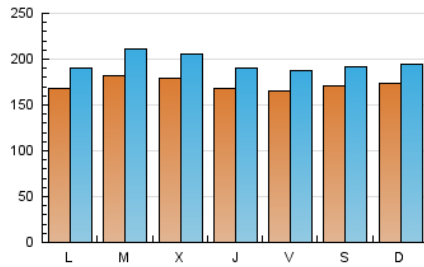
### 3. Por día del mes (Nacional e Internacional)

Día	N. únicos	Visitas	Páginas	Día	N. únicos	Visitas	Páginas	Día	N. únicos	Visitas	Páginas
1	15.380	17.212	26.890	11	16.476	18.803	28.699	21	14.980	16.875	26.338
2	18.069	20.335	29.643	12	22.248	25.953	38.583	22	14.940	16.808	26.625
3	20.042	22.652	33.399	13	15.193	17.433	26.493	23	22.016	24.584	35.557
4	15.561	17.640	27.723	14	15.113	16.700	24.399	24	19.938	22.017	31.029
5	14.430	16.599	25.731	15	23.560	26.313	36.878	25	16.038	18.263	27.895
6	24.276	27.339	39.674	16	22.290	24.970	35.414	26	14.802	16.985	27.399
7	24.465	27.102	37.625	17	16.265	18.340	26.949	27	12.515	14.576	23.892
8	16.937	19.148	28.454	18	18.953	21.434	31.177	28	12.902	15.162	25.156
9	13.217	14.903	22.601	19	21.500	24.681	36.728	29	11.898	14.109	22.917
10	13.123	14.989	22.604	20	19.896	22.691	33.423	30	9.879	11.350	18.172

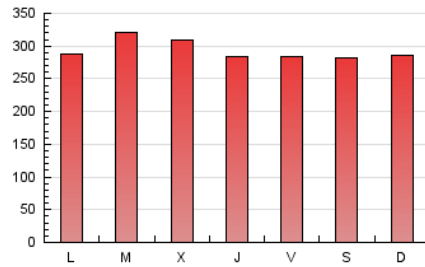
4. Gráficas (Nacional e Internacional)

4.1 Por día de la semana (promedio)

N. únicos / Visitas (x 100)

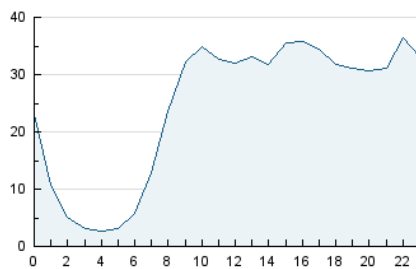


Páginas (x 100)

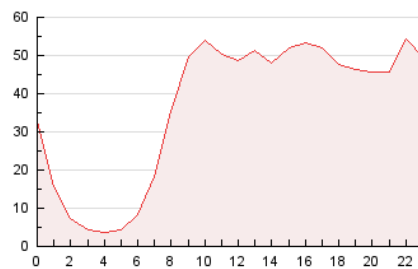


4.2 Por franja horaria (promedio)

Visitas\_ (x 1000)

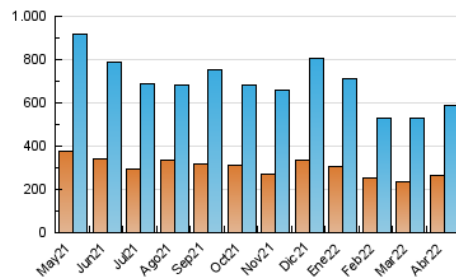


Páginas (x 1000)

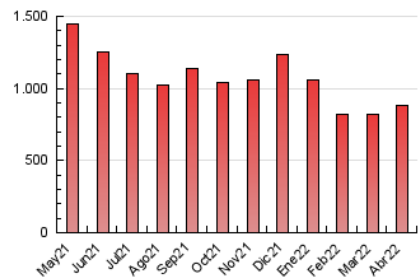


4.3 Por meses

N. únicos / Visitas (x 1000)



Páginas (x 1000)





## INFORMACION Y CONTROL DE PUBLICACIONES, S.A.

Velázquez, 46, 1º Drcha - Tel. 91 435 00 32 Fax 91 435 96 05 - 28001 - MADRID  
 Av. Diagonal 497, 5a planta - Tel 93 439 24 18 Fax 93 419 25 34 - 08029 - BARCELONA

### Anexo - Tráfico Nacional

**Título:** ILEON.COM  
**URL Primaria:** http://www.ileon.com  
**Editor:** Diario de Prensa Digital, S.L.  
**Domicilio:** Pilar de Zaragoza, 9  
**Ciudad:** 28028 MADRID  
**Teléfono:** 91 548 96 67  
**Fax:** 91 548 96 19  
**E-mail:**  
**Clasificación:** Noticias e Información  
**Sub-Clasificación:** Noticias globales y actualidad

#### 1. Cifras totales y promedios (Nacional)

MES - AÑO	NAVEGADORES UNICOS	VISITAS	PAGINAS
Abril - 2022	243.273	562.714	850.408
<b>PROMEDIO DIARIO</b>	<b>16.494</b>	<b>18.757</b>	<b>28.347</b>
<b>PROMEDIO LUNES-VIERNES</b>	<b>16.505</b>	<b>18.835</b>	<b>28.736</b>
<b>PROMEDIO SABADO-DOMINGO</b>	<b>16.469</b>	<b>18.575</b>	<b>27.438</b>
<b>PAGINAS / VISITAS</b>	<b>1,51</b>		
<b>DURACION MEDIA VISITAS</b>	<b>0:03:00</b>		
<b>DURACION MEDIA PAGINAS</b>	<b>0:05:52</b>		

#### 2. Secciones (Nacional)

	PAGINAS	%
<b>HOME</b>	242.240	28.49 %
<b>RESTO</b>	608.168	71.51 %

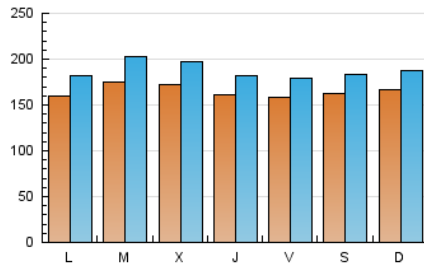
#### 3. Por día del mes (Nacional)

Día	N. únicos	Visitas	Páginas	Día	N. únicos	Visitas	Páginas	Día	N. únicos	Visitas	Páginas
1	14.526	16.322	25.852	11	15.767	18.022	27.770	21	14.311	16.110	25.422
2	17.147	19.367	28.525	12	21.542	25.244	37.716	22	14.132	15.991	25.655
3	19.270	21.854	32.480	13	14.490	16.679	25.638	23	21.195	23.770	34.624
4	14.710	16.786	26.734	14	14.413	16.015	23.542	24	19.224	21.271	30.182
5	13.625	15.748	24.765	15	22.845	25.535	35.926	25	15.193	17.426	26.930
6	23.388	26.406	38.587	16	21.650	24.279	34.614	26	14.120	16.279	26.579
7	23.643	26.220	36.571	17	15.636	17.743	26.205	27	11.833	13.872	23.058
8	16.254	18.400	27.572	18	18.295	20.668	30.291	28	12.307	14.567	24.456
9	12.204	13.746	20.932	19	20.783	23.849	35.733	29	11.279	13.488	22.185
10	12.517	14.297	21.803	20	19.140	21.911	32.484	30	9.375	10.849	17.577

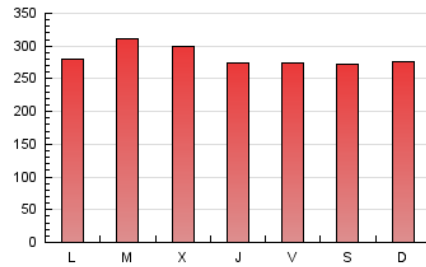
#### 4. Gráficas (Nacional)

##### 4.1 Por día de la semana (promedio)

N. únicos / Visitas (x 100)

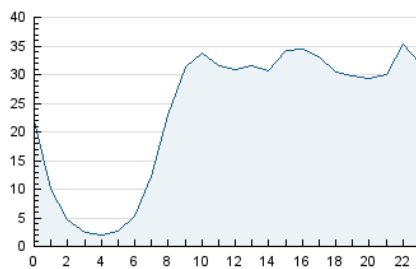


Páginas (x 100)

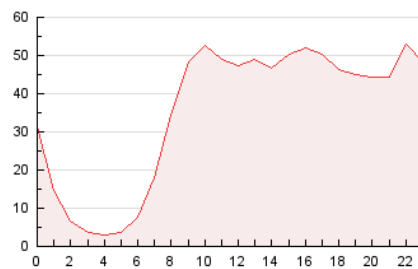


##### 4.2 Por franja horaria (promedio)

Visitas\_ (x 1000)

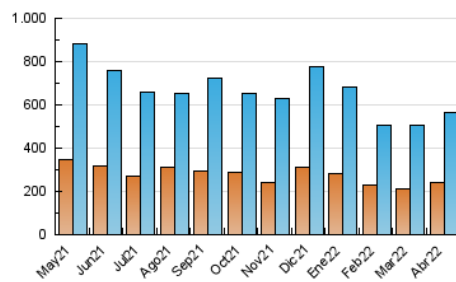


Páginas (x 1000)

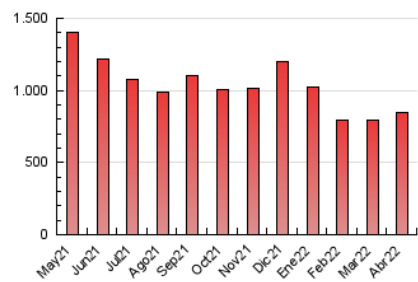


##### 4.3 Por meses

N. únicos / Visitas (x 1000)



Páginas (x 1000)



## 5. Observaciones

Este Medio Electrónico de Comunicación ha sido medido por la herramienta Google Analytics de Google

## 6. Definiciones básicas (Para más información ver Normas Técnicas para el Control de los Medios Electrónicos de Comunicación)

### Página Vista:

Conjunto de ficheros enviado a un usuario como resultado de una petición del mismo recibida por el servidor. Cuando la página está formada por varios marcos (frames), el conjunto de los mismos tendrá, a efectos de cómputo, la consideración de una página unitaria.

### Visita:

Una secuencia ininterrumpida de páginas servidas a un usuario válido. Si dicho usuario no realiza peticiones de páginas en un periodo de tiempo (30 min) la siguiente petición constituirá el inicio de una nueva visita.

### Navegador Único:

Total de combinaciones únicas de una dirección IP y un identificador adicional. Los medios pueden utilizar cookies o el Identificador de Alta de registro.

### Duración Página Vista:

Tiempo acumulado en segundos de todas las páginas vistas (en visitas de dos o más páginas vistas), dividido por el número total de páginas vistas.

### Duración Visita:

Tiempo en segundos de todas las visitas de dos o más páginas vistas, dividido por el número total de visitas de dos o más páginas vistas.

### Tráfico nacional:

Audiencia/difusión correspondiente a España medida en base a los datos de las direcciones IP registradas por el sistema de medición.

## 7. Opinión

De OJDinteractiva, la división de INFORMACIÓN Y CONTROL DE PUBLICACIONES S.A.:

Hemos examinado la información facilitada por el editor del medio electrónico para el periodo que comprende la presente certificación.

Nuestro examen se ha realizado de acuerdo con las normas y procedimientos establecidos en las Normas Técnicas para el Control de los Medios Electrónicos de Comunicación.

En nuestra opinión, la presente certificación presenta razonablemente la difusión/audiencia registrada por este canal.

### ADVERTENCIA:

El trabajo de OJDinteractiva, la división de INFORMACIÓN Y CONTROL DE PUBLICACIONES S.A (INTROL) se limita a la realización de pruebas para la revisión de los datos de recuento suministrados por el editor con la finalidad de expresar una opinión sobre la razonabilidad de dichos datos de acuerdo con las Normas Técnicas para el control de los MEC. Por tanto, INTROL no acepta responsabilidad alguna por las inexactitudes o errores que puedan existir en los datos de recuento. Tampoco acepta ninguna responsabilidad por la falsedad en los datos de recuento recibidos del editor, ni por otros datos de medición que no están incluidos en el análisis.

Mayo - 2022

OJDinteractiva