



INFORMACION Y CONTROL DE PUBLICACIONES, S.A.

Velázquez, 46, 1º Drcha - Tel. 91 435 00 32 Fax 91 435 96 05 - 28001 - MADRID
 Entença, 218 Entr. 7 - Tel 93 439 24 18 Fax 93 419 25 34 - 08029 - BARCELONA

Título: PUBLICO.ES - CONSULTORIOSEX2.COM
URL Primaria: http://www.consultoriosex2.com
Editor: Display Connectors, S.L.
Domicilio: Balmes, 150 Planta 6
Ciudad: 08008 BARCELONA
Teléfono: 91 838 76 41
Fax:
E-mail:
Clasificación: Entretenimiento
Sub-Clasificación: Adultos



1. Cifras totales y promedios (Nacional e Internacional)

MES - AÑO	NAVEGADORES UNICOS	VISITAS	PAGINAS
Diciembre - 2019	3.431	3.532	4.191
PROMEDIO DIARIO	111	114	135
PROMEDIO LUNES-VIERNES	109	111	131
PROMEDIO SABADO-DOMINGO	117	121	145
PAGINAS / VISITAS	1,19		
DURACION MEDIA VISITAS	0:00:24		
DURACION MEDIA PAGINAS	0:02:12		

2. Secciones (Nacional e Internacional)

	PAGINAS	%
HOME	147	3.51 %
RESTO	4.044	96.49 %

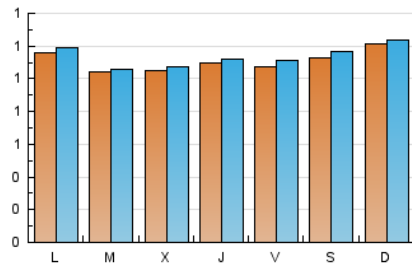
3. Por día del mes (Nacional e Internacional)

Día	N. únicos	Visitas	Páginas	Día	N. únicos	Visitas	Páginas	Día	N. únicos	Visitas	Páginas
1	124	127	150	11	106	107	128	21	99	101	108
2	131	133	160	12	108	111	129	22	115	118	152
3	135	137	174	13	98	101	116	23	110	114	131
4	123	127	139	14	111	112	130	24	95	95	110
5	120	122	155	15	107	109	136	25	89	90	95
6	106	111	127	16	99	104	132	26	99	102	116
7	118	125	146	17	86	89	109	27	131	134	142
8	117	124	158	18	102	103	123	28	125	131	161
9	121	125	153	19	112	113	132	29	140	141	161
10	114	116	142	20	93	96	127	30	119	121	138
								31	91	93	111

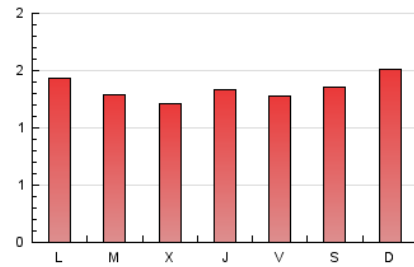
4. Gráficas (Nacional e Internacional)

4.1 Por día de la semana (promedio)

N. únicos / Visitas (x 100)



Páginas (x 100)

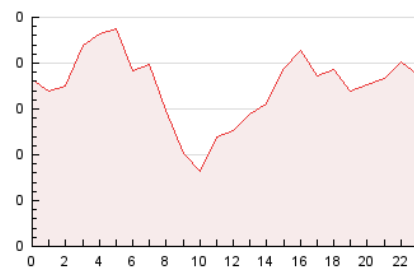


4.2 Por franja horaria (promedio)

Visitas (x 1000)

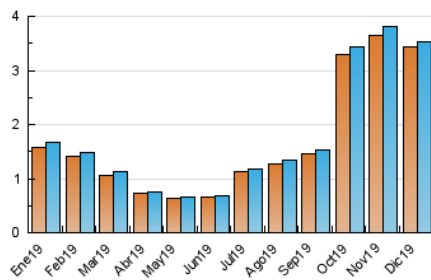


Páginas (x 1000)

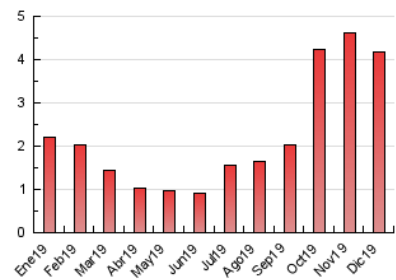


4.3 Por meses

N. únicos / Visitas (x 1000)



Páginas (x 1000)





INFORMACION Y CONTROL DE PUBLICACIONES, S.A.

Velázquez, 46, 1º Drcha - Tel. 91 435 00 32 Fax 91 435 96 05 - 28001 - MADRID
 Entença, 218 Entr. 7 - Tel 93 439 24 18 Fax 93 419 25 34 - 08029 - BARCELONA

Anexo - Tráfico Nacional

Título: PUBLICO.ES - CONSULTORIOSEX2.COM
URL Primaria: http://www.consultoriosex2.com
Editor: Display Connectors, S.L.
Domicilio: Balmes, 150 Planta 6
Ciudad: 08008 BARCELONA
Teléfono: 91 838 76 41
Fax:
E-mail:
Clasificación: Entretenimiento
Sub-Clasificación: Adultos



1. Cifras totales y promedios (Nacional)

MES - AÑO	NAVEGADORES UNICOS	VISITAS	PAGINAS
Diciembre - 2019	821	837	980
PROMEDIO DIARIO	27	27	32
PROMEDIO LUNES-VIERNES	25	25	29
PROMEDIO SABADO-DOMINGO	30	31	37
PAGINAS / VISITAS	1,17		
DURACION MEDIA VISITAS	0:00:21		
DURACION MEDIA PAGINAS	0:02:02		

2. Secciones (Nacional)

	PAGINAS	%
HOME	29	2.96 %
RESTO	951	97.04 %

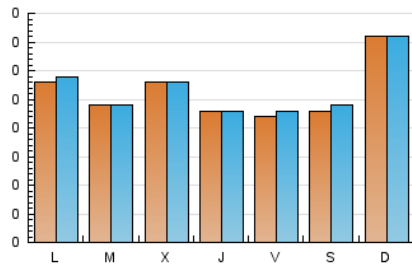
3. Por día del mes (Nacional)

Día	N. únicos	Visitas	Páginas	Día	N. únicos	Visitas	Páginas	Día	N. únicos	Visitas	Páginas
1	31	32	33	11	25	25	31	21	21	21	22
2	26	26	30	12	28	28	34	22	33	34	37
3	36	36	44	13	20	20	20	23	28	29	37
4	26	26	29	14	22	22	24	24	16	16	19
5	25	25	28	15	39	40	52	25	30	31	35
6	25	26	27	16	23	24	26	26	21	21	24
7	22	24	28	17	22	22	23	27	24	24	24
8	44	44	62	18	30	31	35	28	28	30	40
9	34	35	49	19	17	17	21	29	31	31	36
10	28	28	29	20	20	20	24	30	30	30	38
								31	19	19	19

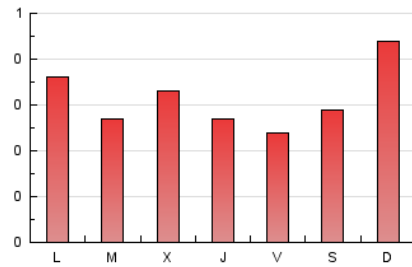
4. Gráficas (Nacional)

4.1 Por día de la semana (promedio)

N. únicos / Visitas (x 100)



Páginas (x 100)



4.2 Por franja horaria (promedio)

Visitas (x 1000)

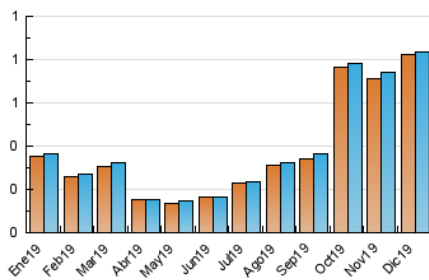


Páginas (x 1000)

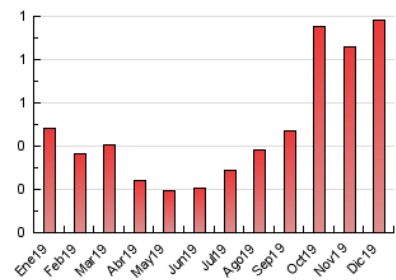


4.3 Por meses

N. únicos / Visitas (x 1000)



Páginas (x 1000)



5. Observaciones

Este Medio Electrónico de Comunicación ha sido medido por la herramienta Google Analytics de Google

6. Definiciones básicas (Para más información ver Normas Técnicas para el Control de los Medios Electrónicos de Comunicación)

Página Vista:

Conjunto de ficheros enviado a un usuario como resultado de una petición del mismo recibida por el servidor. Cuando la página está formada por varios marcos (frames), el conjunto de los mismos tendrá, a efectos de cómputo, la consideración de una página unitaria.

Visita:

Una secuencia ininterrumpida de páginas servidas a un usuario válido. Si dicho usuario no realiza peticiones de páginas en un periodo de tiempo (30 min) la siguiente petición constituirá el inicio de una nueva visita.

Navegador Único:

Total de combinaciones únicas de una dirección IP y un identificador adicional. Los medios pueden utilizar cookies o el Identificador de Alta de registro.

Duración Página Vista:

Tiempo acumulado en segundos de todas las páginas vistas (en visitas de dos o más páginas vistas), dividido por el número total de páginas vistas.

Duración Visita:

Tiempo en segundos de todas las visitas de dos o más páginas vistas, dividido por el número total de visitas de dos o más páginas vistas.

Tráfico nacional:

Audiencia/difusión correspondiente a España medida en base a los datos de las direcciones IP registradas por el sistema de medición.

7. Opinión

De OJDinteractiva, la división de INFORMACIÓN Y CONTROL DE PUBLICACIONES S.A.:

Hemos examinado la información facilitada por el editor del medio electrónico para el periodo que comprende la presente certificación.

Nuestro examen se ha realizado de acuerdo con las normas y procedimientos establecidos en las Normas Técnicas para el Control de los Medios Electrónicos de Comunicación.

En nuestra opinión, la presente certificación presenta razonablemente la difusión/audiencia registrada por este canal.

ADVERTENCIA:

El trabajo de OJDinteractiva, la división de INFORMACIÓN Y CONTROL DE PUBLICACIONES S.A (INTROL) se limita a la realización de pruebas para la revisión de los datos de recuento suministrados por el editor con la finalidad de expresar una opinión sobre la razonabilidad de dichos datos de acuerdo con las Normas Técnicas para el control de los MEC.

Por tanto, INTROL no acepta responsabilidad alguna por las inexactitudes o errores que puedan existir en los datos de recuento. Tampoco acepta ninguna responsabilidad por la falsedad en los datos de recuento recibidos del editor, ni por otros datos de medición que no están incluidos en el análisis.

- 2019

OJDinteractiva