



## INFORMACION Y CONTROL DE PUBLICACIONES, S.A.

Velázquez, 46, 1ª Drcha - Tel. 91 435 00 32 Fax 91 435 96 05 - 28001 - MADRID  
Av. Diagonal 497, 5a planta - Tel 93 439 24 18 Fax 93 419 25 34 - 08029 - BARCELONA

**Título:** LANZADIGITAL.COM  
**URL Primaria:** http://www.lanzadigital.com  
**Editor:** Entidad Pública Empresarial Diario Lanza  
**Domicilio:** Ronda del Carmen s/n  
**Ciudad:** 13002 CIUDAD REAL  
**Teléfono:** 926 274 690  
**Fax:** 926 274 746  
**E-mail:**  
**Clasificación:** Noticias e Información  
**Sub-Clasificación:** Noticias globales y actualidad



### 1. Cifras totales y promedios (Nacional e Internacional)

MES - AÑO	NAVEGADORES UNICOS	VISITAS	PAGINAS
Diciembre - 2024	403.863	819.894	2.214.874
<b>PROMEDIO DIARIO</b>	<b>22.399</b>	<b>26.403</b>	<b>71.448</b>
<b>PROMEDIO LUNES-VIERNES</b>	21.535	25.390	69.637
<b>PROMEDIO SABADO-DOMINGO</b>	24.512	28.878	75.873
<b>PAGINAS / VISITAS</b>	2,71		
<b>DURACION MEDIA VISITAS</b>	0:02:10		
<b>TIEMPO INTERACCIÓN MEDIO</b>	0:01:01		

### 2. Secciones (Nacional e Internacional)

	PAGINAS	%
<b>HOME</b>	500.270	22.59 %
<b>RESTO</b>	1.714.604	77.41 %

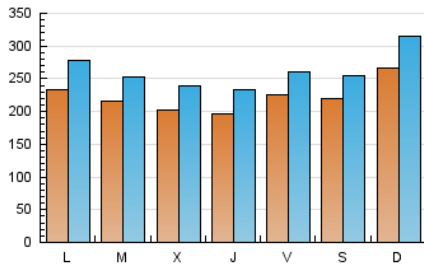
### 3. Por día del mes (Nacional e Internacional)

Día	N. únicos	Visitas	Páginas	Día	N. únicos	Visitas	Páginas	Día	N. únicos	Visitas	Páginas
<b>1</b>	24.048	28.426	78.318	<b>11</b>	20.195	24.026	62.696	<b>21</b>	20.590	24.599	56.673
<b>2</b>	23.180	27.407	93.398	<b>12</b>	20.280	23.809	59.701	<b>22</b>	29.242	35.089	97.517
<b>3</b>	22.485	26.314	64.677	<b>13</b>	22.332	27.208	72.324	<b>23</b>	22.521	26.474	79.427
<b>4</b>	22.558	26.777	64.656	<b>14</b>	24.241	28.443	58.163	<b>24</b>	16.188	19.232	56.226
<b>5</b>	16.412	19.558	56.311	<b>15</b>	21.900	26.124	62.539	<b>25</b>	18.993	22.297	83.378
<b>6</b>	15.590	18.282	57.798	<b>16</b>	23.242	28.035	68.644	<b>26</b>	19.125	22.983	76.931
<b>7</b>	14.707	17.503	82.923	<b>17</b>	21.872	26.535	63.359	<b>27</b>	34.027	37.587	79.747
<b>8</b>	29.272	34.429	88.863	<b>18</b>	19.253	22.815	58.558	<b>28</b>	28.253	31.616	70.883
<b>9</b>	27.768	33.317	78.283	<b>19</b>	22.454	26.862	61.764	<b>29</b>	28.356	33.675	86.979
<b>10</b>	24.388	28.554	68.676	<b>20</b>	18.089	21.186	49.128	<b>30</b>	19.950	23.606	70.512
								<b>31</b>	22.861	25.711	105.822

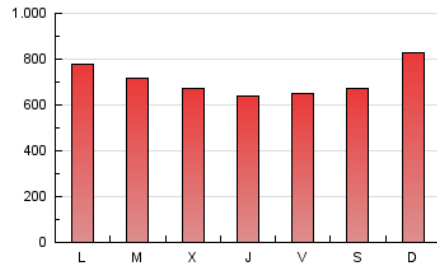
### 4. Gráficas (Nacional e Internacional)

#### 4.1 Por día de la semana (promedio)

N. únicos / Visitas (x 100)



Páginas (x 100)

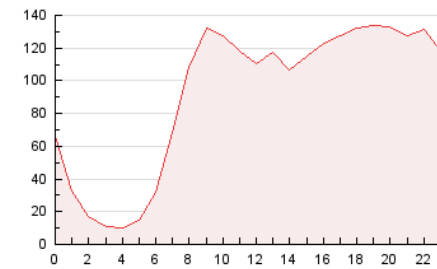


#### 4.2 Por franja horaria (promedio)

Visitas\_ (x 1000)

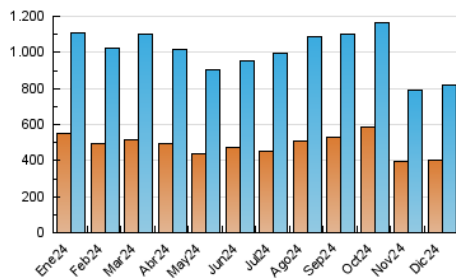


Páginas (x 1000)

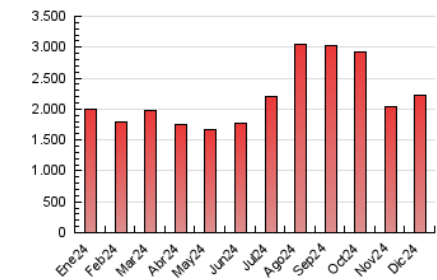


#### 4.3 Por meses

N. únicos / Visitas (x 1000)



Páginas (x 1000)





## INFORMACION Y CONTROL DE PUBLICACIONES, S.A.

Velázquez, 46, 1ª Drcha - Tel. 91 435 00 32 Fax 91 435 96 05 - 28001 - MADRID  
Av. Diagonal 497, 5a planta - Tel 93 439 24 18 Fax 93 419 25 34 - 08029 - BARCELONA

### Anexo - Tráfico Nacional

**Título:** LANZADIGITAL.COM  
**URL Primaria:** http://www.lanzadigital.com  
**Editor:** Entidad Pública Empresarial Diario Lanza  
**Domicilio:** Ronda del Carmen s/n  
**Ciudad:** 13002 CIUDAD REAL  
**Teléfono:** 926 274 690  
**Fax:** 926 274 746  
**E-mail:**  
**Clasificación:** Noticias e Información  
**Sub-Clasificación:** Noticias globales y actualidad



#### 1. Cifras totales y promedios (Nacional)

MES - AÑO	NAVEGADORES UNICOS	VISITAS	PAGINAS
Diciembre - 2024	373.125	780.221	2.145.599
<b>PROMEDIO DIARIO</b>	<b>21.408</b>	<b>25.367</b>	<b>69.213</b>
<b>PROMEDIO LUNES-VIERNES</b>	20.496	24.320	67.301
<b>PROMEDIO SABADO-DOMINGO</b>	23.637	27.925	73.887
<b>PAGINAS / VISITAS</b>	2,73		
<b>DURACION MEDIA VISITAS</b>	0:02:14		
<b>TIEMPO INTERACCIÓN MEDIO</b>	0:01:04		

#### 2. Secciones (Nacional)

	PAGINAS	%
<b>HOME</b>	492.205	22.94 %
<b>RESTO</b>	1.653.394	77.06 %

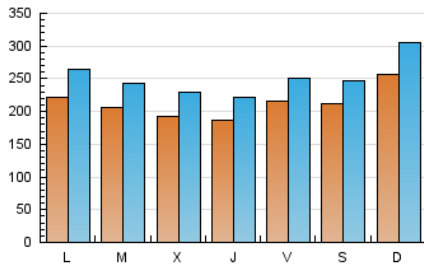
#### 3. Por día del mes (Nacional)

Día	N. únicos	Visitas	Páginas	Día	N. únicos	Visitas	Páginas	Día	N. únicos	Visitas	Páginas
<b>1</b>	23.031	27.475	75.994	<b>11</b>	19.097	23.045	60.594	<b>21</b>	19.701	23.799	54.811
<b>2</b>	21.960	26.312	90.731	<b>12</b>	19.258	22.634	57.334	<b>22</b>	28.330	33.993	95.217
<b>3</b>	21.163	24.909	62.029	<b>13</b>	21.281	26.150	70.033	<b>23</b>	21.600	25.458	77.265
<b>4</b>	21.236	25.551	61.677	<b>14</b>	23.351	27.610	56.363	<b>24</b>	15.448	18.418	54.448
<b>5</b>	15.368	18.547	54.265	<b>15</b>	21.005	25.293	60.430	<b>25</b>	18.313	21.720	81.466
<b>6</b>	14.731	17.342	55.670	<b>16</b>	22.021	26.617	66.177	<b>26</b>	18.233	22.083	74.770
<b>7</b>	13.907	16.551	80.975	<b>17</b>	20.800	25.358	61.124	<b>27</b>	32.981	36.497	77.512
<b>8</b>	28.360	33.276	86.862	<b>18</b>	18.014	21.736	55.989	<b>28</b>	27.497	30.712	69.131
<b>9</b>	26.537	31.660	75.637	<b>19</b>	21.484	25.623	59.213	<b>29</b>	27.552	32.619	85.197
<b>10</b>	23.083	27.465	65.913	<b>20</b>	17.107	20.273	46.823	<b>30</b>	19.048	22.651	68.172
								<b>31</b>	22.145	24.993	103.777

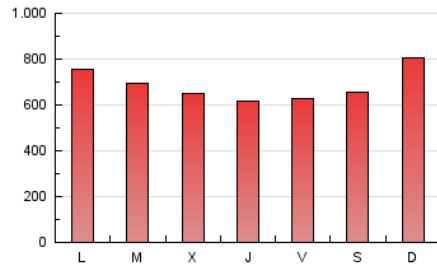
#### 4. Gráficas (Nacional)

##### 4.1 Por día de la semana (promedio)

N. únicos / Visitas (x 100)



Páginas (x 100)

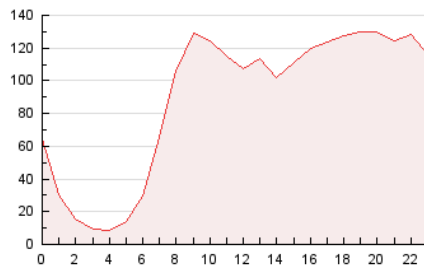


##### 4.2 Por franja horaria (promedio)

Visitas\_ (x 1000)

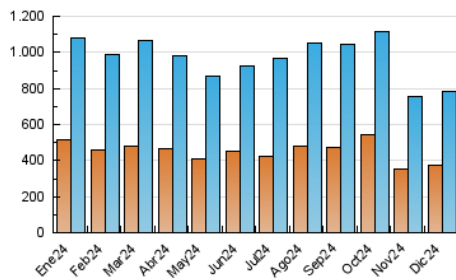


Páginas (x 1000)

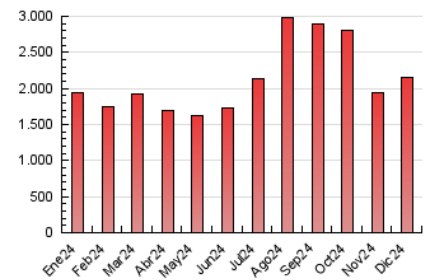


##### 4.3 Por meses

N. únicos / Visitas (x 1000)



Páginas (x 1000)



## 5. Observaciones

Este Medio Electrónico de Comunicación ha sido medido por la herramienta Google Analytics de Google (GA4).

## 6. Definiciones básicas (Para más información ver Normas Técnicas para el Control de los Medios Electrónicos de Comunicación)

### Página Vista:

Conjunto de ficheros enviado a un usuario como resultado de una petición del mismo recibida por el servidor. Cuando la página está formada por varios marcos (frames), el conjunto de los mismos tendrá, a efectos de cómputo, la consideración de una página unitaria.

### Visita:

Una secuencia ininterrumpida de páginas servidas a un usuario válido. Si dicho usuario no realiza peticiones de páginas en un periodo de tiempo (30 min) la siguiente petición constituirá el inicio de una nueva visita.

### Navegador Único:

Total de combinaciones únicas de una dirección IP y un identificador adicional. Los medios pueden utilizar cookies o el Identificador de Alta de registro.

### Duración Página Vista:

Tiempo acumulado en segundos de todas las páginas vistas (en visitas de dos o más páginas vistas), dividido por el número total de páginas vistas.

### Duración Visita:

Tiempo en segundos de todas las visitas de dos o más páginas vistas, dividido por el número total de visitas de dos o más páginas vistas.

### Tráfico nacional:

Audiencia/difusión correspondiente a España medida en base a los datos de las direcciones IP registradas por el sistema de medición.

## 7. Opinión

De OJDinteractiva, la división de INFORMACIÓN Y CONTROL DE PUBLICACIONES S.A.:

Hemos examinado la información facilitada por el editor del medio electrónico para el periodo que comprende la presente certificación.

Nuestro examen se ha realizado de acuerdo con las normas y procedimientos establecidos en las Normas Técnicas para el Control de los Medios Electrónicos de Comunicación.

En nuestra opinión, la presente acta presenta razonablemente la difusión/audiencia registrada por este medio electrónico.

### ADVERTENCIA:

El trabajo de OJDinteractiva, la división de INFORMACIÓN Y CONTROL DE PUBLICACIONES S.A (INTROL) se limita a la realización de pruebas para la revisión de los datos de recuento suministrados por el editor con la finalidad de expresar una opinión sobre la razonabilidad de dichos datos de acuerdo con las Normas Técnicas para el control de los MEC.

Por tanto, INTROL no acepta responsabilidad alguna por las inexactitudes o errores que puedan existir en los datos de recuento. Tampoco acepta ninguna responsabilidad por la falsedad en los datos de recuento recibidos del editor, ni por otros datos de medición que no están incluidos en el análisis.

- 2024

OJDinteractiva