



## INFORMACION Y CONTROL DE PUBLICACIONES, S.A.

Velázquez, 46, 1º Drcha - Tel. 91 435 00 32 Fax 91 435 96 05 - 28001 - MADRID  
Av. Diagonal 497, 5a planta - Tel 93 439 24 18 Fax 93 419 25 34 - 08029 - BARCELONA

**Título:** LANZADIGITAL.COM  
**URL Primaria:** http://www.lanzadigital.com  
**Editor:** Entidad Pública Empresarial Diario Lanza  
**Domicilio:** Ronda del Carmen s/n  
**Ciudad:** 13002 CIUDAD REAL  
**Teléfono:** 926 274 690  
**Fax:** 926 274 746  
**E-mail:**  
**Clasificación:** Noticias e Información  
**Sub-Clasificación:** Noticias globales y actualidad



### 1. Cifras totales y promedios (Nacional e Internacional)

MES - AÑO	NAVEGADORES UNICOS	VISITAS	PAGINAS
Octubre - 2023	547.069	1.069.352	1.511.287
<b>PROMEDIO DIARIO</b>	<b>29.854</b>	<b>34.495</b>	<b>48.751</b>
<b>PROMEDIO LUNES-VIERNES</b>	30.291	35.101	49.838
<b>PROMEDIO SABADO-DOMINGO</b>	28.786	33.014	46.095
<b>PAGINAS / VISITAS</b>	1,41		
<b>DURACION MEDIA VISITAS</b>	0:02:04		
<b>TIEMPO INTERACCIÓN MEDIO</b>	0:01:22		

### 2. Secciones (Nacional e Internacional)

	PAGINAS	%
<b>HOME</b>	280.840	18.58 %
<b>RESTO</b>	1.230.447	81.42 %

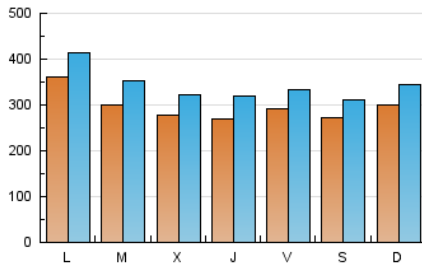
### 3. Por día del mes (Nacional e Internacional)

Día	N. únicos	Visitas	Páginas	Día	N. únicos	Visitas	Páginas	Día	N. únicos	Visitas	Páginas
<b>1</b>	21.425	25.330	40.616	<b>11</b>	26.888	32.464	40.847	<b>21</b>	20.436	24.269	36.533
<b>2</b>	17.123	21.576	41.505	<b>12</b>	33.012	39.125	51.716	<b>22</b>	34.368	40.729	56.405
<b>3</b>	16.688	19.762	35.646	<b>13</b>	25.016	29.555	43.331	<b>23</b>	48.978	55.395	74.914
<b>4</b>	25.044	28.743	42.029	<b>14</b>	37.042	42.261	55.263	<b>24</b>	25.646	29.760	44.209
<b>5</b>	21.806	25.774	38.135	<b>15</b>	30.936	35.185	51.537	<b>25</b>	24.619	29.207	42.422
<b>6</b>	43.613	46.441	60.862	<b>16</b>	34.041	39.270	56.674	<b>26</b>	27.153	31.887	48.763
<b>7</b>	32.890	36.251	45.773	<b>17</b>	53.300	63.357	82.570	<b>27</b>	26.411	30.370	44.657
<b>8</b>	40.683	45.385	57.727	<b>18</b>	34.107	37.991	52.420	<b>28</b>	18.858	21.880	31.838
<b>9</b>	52.228	57.600	74.954	<b>19</b>	26.220	30.655	46.433	<b>29</b>	22.437	25.835	39.165
<b>10</b>	33.350	38.689	47.648	<b>20</b>	22.107	26.518	42.365	<b>30</b>	27.512	32.718	47.127
								<b>31</b>	21.546	25.370	37.203

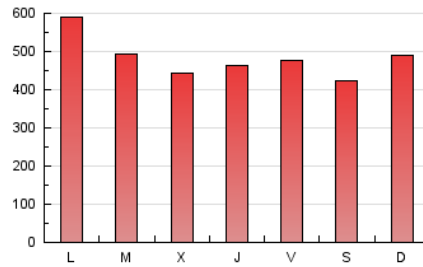
### 4. Gráficas (Nacional e Internacional)

#### 4.1 Por día de la semana (promedio)

N. únicos / Visitas (x 100)



Páginas (x 100)



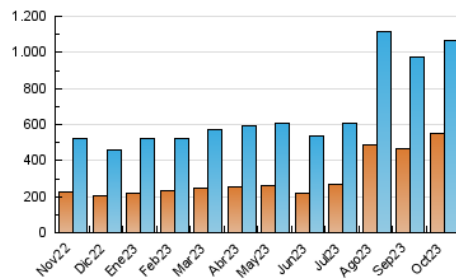
#### 4.2 Por franja horaria (promedio)

Visitas\_ (x 1000)

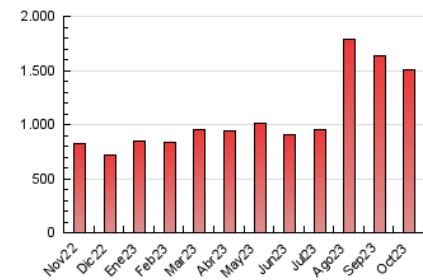
Páginas (x 1000)

#### 4.3 Por meses

N. únicos / Visitas (x 1000)



Páginas (x 1000)





## INFORMACION Y CONTROL DE PUBLICACIONES, S.A.

Velázquez, 46, 1ª Drcha - Tel. 91 435 00 32 Fax 91 435 96 05 - 28001 - MADRID  
Av. Diagonal 497, 5a planta - Tel 93 439 24 18 Fax 93 419 25 34 - 08029 - BARCELONA

### Anexo - Tráfico Nacional

**Título:** LANZADIGITAL.COM  
**URL Primaria:** http://www.lanzadigital.com  
**Editor:** Entidad Pública Empresarial Diario Lanza  
**Domicilio:** Ronda del Carmen s/n  
**Ciudad:** 13002 CIUDAD REAL  
**Teléfono:** 926 274 690  
**Fax:** 926 274 746  
**E-mail:**  
**Clasificación:** Noticias e Información  
**Sub-Clasificación:** Noticias globales y actualidad



#### 1. Cifras totales y promedios (Nacional)

MES - AÑO	NAVEGADORES UNICOS	VISITAS	PAGINAS
Octubre - 2023	514.245	1.035.787	1.469.624
<b>PROMEDIO DIARIO</b>	<b>28.775</b>	<b>33.412</b>	<b>47.407</b>
<b>PROMEDIO LUNES-VIERNES</b>	29.147	33.960	48.415
<b>PROMEDIO SABADO-DOMINGO</b>	27.867	32.073	44.945
<b>PAGINAS / VISITAS</b>	1,42		
<b>DURACION MEDIA VISITAS</b>	0:02:05		
<b>TIEMPO INTERACCIÓN MEDIO</b>	0:01:26		

#### 2. Secciones (Nacional)

	PAGINAS	%
<b>HOME</b>	277.796	18.90 %
<b>RESTO</b>	1.191.828	81.10 %

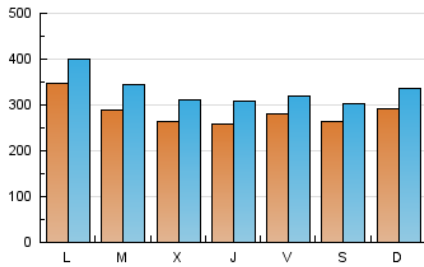
#### 3. Por día del mes (Nacional)

Día	N. únicos	Visitas	Páginas	Día	N. únicos	Visitas	Páginas	Día	N. únicos	Visitas	Páginas
<b>1</b>	20.669	24.546	39.431	<b>11</b>	26.011	31.689	39.895	<b>21</b>	19.537	23.322	35.415
<b>2</b>	16.001	20.402	39.924	<b>12</b>	32.025	37.838	50.460	<b>22</b>	33.320	39.771	55.221
<b>3</b>	15.589	18.747	34.023	<b>13</b>	23.933	28.239	41.998	<b>23</b>	47.794	53.909	73.481
<b>4</b>	23.789	27.504	40.559	<b>14</b>	36.001	41.293	53.993	<b>24</b>	24.392	28.709	42.731
<b>5</b>	20.838	24.961	36.942	<b>15</b>	30.007	34.527	50.425	<b>25</b>	23.403	27.939	41.019
<b>6</b>	42.528	45.231	59.563	<b>16</b>	32.841	38.266	55.255	<b>26</b>	26.036	30.880	47.301
<b>7</b>	32.055	35.164	44.731	<b>17</b>	52.142	62.224	81.082	<b>27</b>	25.314	29.257	43.277
<b>8</b>	39.775	44.332	56.499	<b>18</b>	32.873	36.880	50.918	<b>28</b>	17.959	20.921	30.759
<b>9</b>	51.027	56.371	73.380	<b>19</b>	24.803	29.391	44.700	<b>29</b>	21.484	24.782	38.027
<b>10</b>	32.288	37.729	46.321	<b>20</b>	20.846	25.158	40.785	<b>30</b>	26.317	31.555	45.642
								<b>31</b>	20.442	24.250	35.867

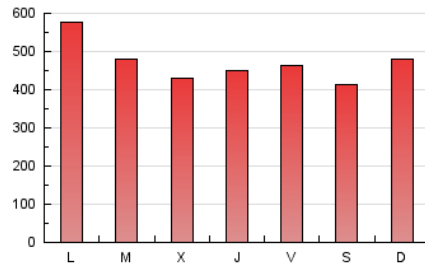
### 4. Gráficas (Nacional)

#### 4.1 Por día de la semana (promedio)

N. únicos / Visitas (x 100)



Páginas (x 100)



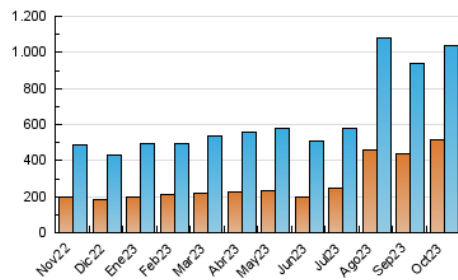
#### 4.2 Por franja horaria (promedio)

Visitas\_ (x 1000)

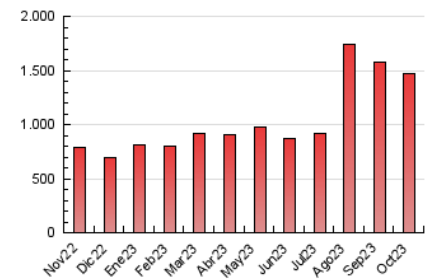
Páginas (x 1000)

#### 4.3 Por meses

N. únicos / Visitas (x 1000)



Páginas (x 1000)



## 5. Observaciones

Este Medio Electrónico de Comunicación ha sido medido por la herramienta Google Analytics de Google (GA4)

## 6. Definiciones básicas (Para más información ver Normas Técnicas para el Control de los Medios Electrónicos de Comunicación)

### Página Vista:

Conjunto de ficheros enviado a un usuario como resultado de una petición del mismo recibida por el servidor. Cuando la página está formada por varios marcos (frames), el conjunto de los mismos tendrá, a efectos de cómputo, la consideración de una página unitaria.

### Visita:

Una secuencia ininterrumpida de páginas servidas a un usuario válido. Si dicho usuario no realiza peticiones de páginas en un periodo de tiempo (30 min) la siguiente petición constituirá el inicio de una nueva visita.

### Navegador Único:

Total de combinaciones únicas de una dirección IP y un identificador adicional. Los medios pueden utilizar cookies o el Identificador de Alta de registro.

### Duración Página Vista:

Tiempo acumulado en segundos de todas las páginas vistas (en visitas de dos o más páginas vistas), dividido por el número total de páginas vistas.

### Duración Visita:

Tiempo en segundos de todas las visitas de dos o más páginas vistas, dividido por el número total de visitas de dos o más páginas vistas.

### Tráfico nacional:

Audiencia/difusión correspondiente a España medida en base a los datos de las direcciones IP registradas por el sistema de medición.

## 7. Opinión

De OJDinteractiva, la división de INFORMACIÓN Y CONTROL DE PUBLICACIONES S.A.:

Hemos examinado la información facilitada por el editor del medio electrónico para el periodo que comprende la presente certificación.

Nuestro examen se ha realizado de acuerdo con las normas y procedimientos establecidos en las Normas Técnicas para el Control de los Medios Electrónicos de Comunicación.

En nuestra opinión, la presente acta presenta razonablemente la difusión/audiencia registrada por este medio electrónico.

### ADVERTENCIA:

El trabajo de OJDinteractiva, la división de INFORMACIÓN Y CONTROL DE PUBLICACIONES S.A (INTROL) se limita a la realización de pruebas para la revisión de los datos de recuento suministrados por el editor con la finalidad de expresar una opinión sobre la razonabilidad de dichos datos de acuerdo con las Normas Técnicas para el control de los MEC.

Por tanto, INTROL no acepta responsabilidad alguna por las inexactitudes o errores que puedan existir en los datos de recuento. Tampoco acepta ninguna responsabilidad por la falsedad en los datos de recuento recibidos del editor, ni por otros datos de medición que no están incluidos en el análisis.

Noviembre - 2023

OJDinteractiva