



## INFORMACION Y CONTROL DE PUBLICACIONES, S.A.

Velázquez, 46, 1ª Drcha - Tel. 91 435 00 32 Fax 91 435 96 05 - 28001 - MADRID  
Av. Diagonal 497, 5a planta - Tel 93 439 24 18 Fax 93 419 25 34 - 08029 - BARCELONA

**Título:** LANZADIGITAL.COM  
**URL Primaria:** http://www.lanzadigital.com  
**Editor:** Entidad Pública Empresarial Diario Lanza  
**Domicilio:** Ronda del Carmen s/n  
**Ciudad:** 13002 CIUDAD REAL  
**Teléfono:** 926 274 690  
**Fax:** 926 274 746  
**E-mail:**  
**Clasificación:** Noticias e Información  
**Sub-Clasificación:** Noticias globales y actualidad



### 1. Cifras totales y promedios (Nacional e Internacional)

MES - AÑO	NAVEGADORES UNICOS	VISITAS	PAGINAS
Mayo - 2026	506.455	832.466	1.747.683
<b>PROMEDIO DIARIO</b>	<b>23.525</b>	<b>26.661</b>	<b>56.377</b>
<b>PROMEDIO LUNES-VIERNES</b>	23.900	27.067	57.044
<b>PROMEDIO SABADO-DOMINGO</b>	22.738	25.807	54.976
<b>PAGINAS / VISITAS</b>	2,11		
<b>DURACION MEDIA VISITAS</b>	0:02:08		
<b>TIEMPO INTERACCIÓN MEDIO</b>	0:01:17		

### 2. Secciones (Nacional e Internacional)

	PAGINAS	%
<b>HOME</b>	209.546	11.99 %
<b>RESTO</b>	1.538.137	88.01 %

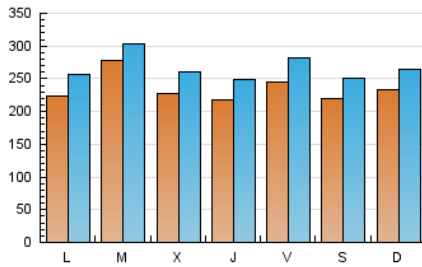
### 3. Por día del mes (Nacional e Internacional)

Día	N. únicos	Visitas	Páginas	Día	N. únicos	Visitas	Páginas	Día	N. únicos	Visitas	Páginas
<b>1</b>	19.380	22.468	45.972	<b>11</b>	26.196	29.454	77.561	<b>21</b>	21.563	25.204	54.551
<b>2</b>	21.468	24.536	52.577	<b>12</b>	53.277	55.216	97.149	<b>22</b>	29.428	32.907	57.054
<b>3</b>	23.634	27.087	58.716	<b>13</b>	32.258	35.963	61.587	<b>23</b>	25.637	28.622	53.246
<b>4</b>	23.353	26.665	56.951	<b>14</b>	24.567	27.510	57.143	<b>24</b>	23.365	26.404	64.073
<b>5</b>	19.241	21.870	49.330	<b>15</b>	23.518	27.266	53.525	<b>25</b>	20.758	23.989	82.365
<b>6</b>	19.906	23.253	65.316	<b>16</b>	18.570	21.161	40.592	<b>26</b>	20.418	22.919	58.248
<b>7</b>	19.480	22.155	48.696	<b>17</b>	19.979	22.607	48.368	<b>27</b>	20.490	24.050	42.557
<b>8</b>	30.511	34.812	70.897	<b>18</b>	19.072	22.536	49.409	<b>28</b>	21.631	24.415	45.765
<b>9</b>	29.349	33.582	72.436	<b>19</b>	18.555	21.056	40.711	<b>29</b>	19.996	23.669	41.515
<b>10</b>	32.169	35.682	72.813	<b>20</b>	18.294	21.035	41.617	<b>30</b>	15.204	17.474	34.969
								<b>31</b>	18.005	20.913	51.974

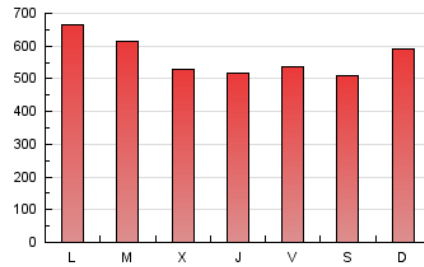
#### 4. Gráficas (Nacional e Internacional)

##### 4.1 Por día de la semana (promedio)

N. únicos / Visitas (x 100)



Páginas (x 100)

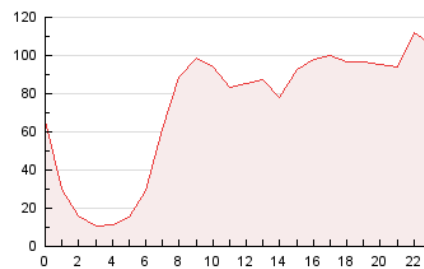


##### 4.2 Por franja horaria (promedio)

Visitas\_ (x 1000)

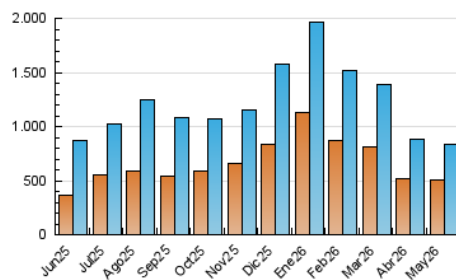


Páginas (x 1000)

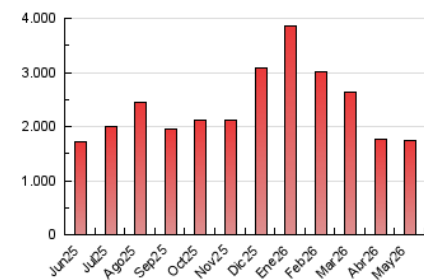


##### 4.3 Por meses

N. únicos / Visitas (x 1000)



Páginas (x 1000)





## INFORMACION Y CONTROL DE PUBLICACIONES, S.A.

Velázquez, 46, 1ª Drcha - Tel. 91 435 00 32 Fax 91 435 96 05 - 28001 - MADRID  
Av. Diagonal 497, 5a planta - Tel 93 439 24 18 Fax 93 419 25 34 - 08029 - BARCELONA

### Anexo - Tráfico Nacional

**Título:** LANZADIGITAL.COM  
**URL Primaria:** http://www.lanzadigital.com  
**Editor:** Entidad Pública Empresarial Diario Lanza  
**Domicilio:** Ronda del Carmen s/n  
**Ciudad:** 13002 CIUDAD REAL  
**Teléfono:** 926 274 690  
**Fax:** 926 274 746  
**E-mail:**  
**Clasificación:** Noticias e Información  
**Sub-Clasificación:** Noticias globales y actualidad



#### 1. Cifras totales y promedios (Nacional)

MES - AÑO	NAVEGADORES UNICOS	VISITAS	PAGINAS
Mayo - 2026	469.469	799.631	1.708.022
<b>PROMEDIO DIARIO</b>	<b>22.374</b>	<b>25.524</b>	<b>55.097</b>
<b>PROMEDIO LUNES-VIERNES</b>	22.659	25.835	55.689
<b>PROMEDIO SABADO-DOMINGO</b>	21.777	24.871	53.855
<b>PAGINAS / VISITAS</b>	2,16		
<b>DURACION MEDIA VISITAS</b>	0:02:13		
<b>TIEMPO INTERACCIÓN MEDIO</b>	0:01:23		

#### 2. Secciones (Nacional)

	PAGINAS	%
<b>HOME</b>	208.401	12.20 %
<b>RESTO</b>	1.499.621	87.80 %

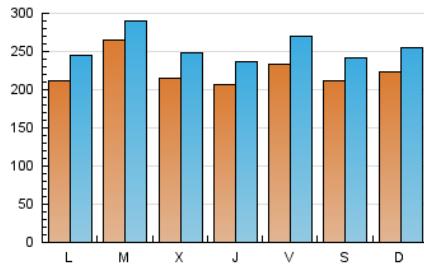
#### 3. Por día del mes (Nacional)

Día	N. únicos	Visitas	Páginas	Día	N. únicos	Visitas	Páginas	Día	N. únicos	Visitas	Páginas
<b>1</b>	18.894	21.915	45.351	<b>11</b>	25.466	28.828	76.776	<b>21</b>	19.628	22.811	52.559
<b>2</b>	21.058	24.111	51.993	<b>12</b>	52.462	54.523	96.112	<b>22</b>	27.645	31.343	55.123
<b>3</b>	23.034	26.384	57.995	<b>13</b>	31.583	35.292	60.788	<b>23</b>	24.191	27.336	51.704
<b>4</b>	22.662	26.102	56.194	<b>14</b>	24.034	27.042	56.389	<b>24</b>	21.848	24.988	62.438
<b>5</b>	18.526	21.134	48.472	<b>15</b>	21.546	25.288	51.602	<b>25</b>	19.276	22.491	80.923
<b>6</b>	18.882	22.244	64.100	<b>16</b>	17.281	19.815	39.057	<b>26</b>	18.496	21.006	56.262
<b>7</b>	18.693	21.491	47.724	<b>17</b>	17.832	20.622	46.327	<b>27</b>	18.798	22.286	40.823
<b>8</b>	29.883	34.083	70.051	<b>18</b>	16.935	20.394	47.342	<b>28</b>	20.207	23.061	43.921
<b>9</b>	28.875	33.024	71.433	<b>19</b>	16.760	19.347	38.628	<b>29</b>	18.655	22.200	40.148
<b>10</b>	31.669	35.205	72.212	<b>20</b>	16.798	19.648	40.183	<b>30</b>	14.497	16.826	34.282
								<b>31</b>	17.484	20.396	51.110

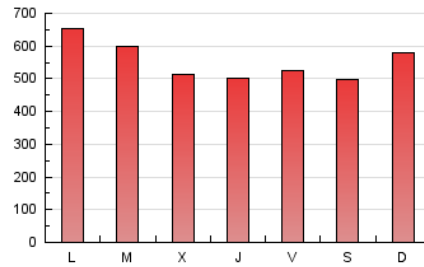
## 4. Gráficas (Nacional)

### 4.1 Por día de la semana (promedio)

N. únicos / Visitas (x 100)

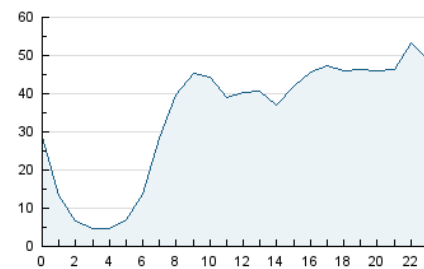


Páginas (x 100)

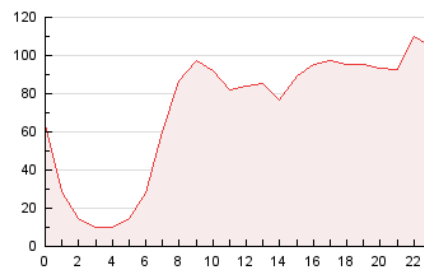


### 4.2 Por franja horaria (promedio)

Visitas\_ (x 1000)

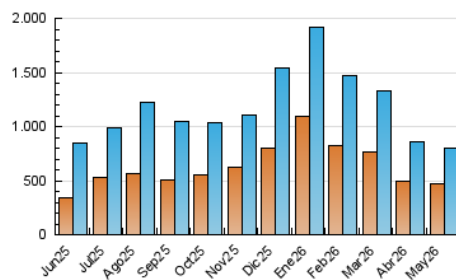


Páginas (x 1000)

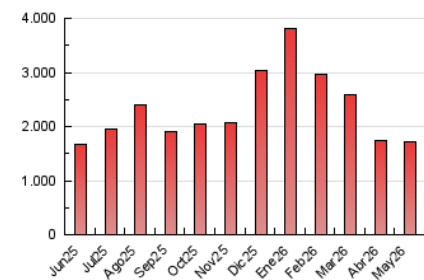


### 4.3 Por meses

N. únicos / Visitas (x 1000)



Páginas (x 1000)



## 5. Observaciones

Este Medio Electrónico de Comunicación ha sido medido por la herramienta Google Analytics de Google (GA4).

## 6. Definiciones básicas (Para más información ver Normas Técnicas para el Control de los Medios Electrónicos de Comunicación)

### Página Vista:

Conjunto de ficheros enviado a un usuario como resultado de una petición del mismo recibida por el servidor. Cuando la página está formada por varios marcos (frames), el conjunto de los mismos tendrá, a efectos de cómputo, la consideración de una página unitaria.

### Visita:

Una secuencia ininterrumpida de páginas servidas a un usuario válido. Si dicho usuario no realiza peticiones de páginas en un periodo de tiempo (30 min) la siguiente petición constituirá el inicio de una nueva visita.

### Navegador Único:

Total de combinaciones únicas de una dirección IP y un identificador adicional. Los medios pueden utilizar cookies o el Identificador de Alta de registro.

### Duración Página Vista:

Tiempo acumulado en segundos de todas las páginas vistas (en visitas de dos o más páginas vistas), dividido por el número total de páginas vistas.

### Duración Visita:

Tiempo en segundos de todas las visitas de dos o más páginas vistas, dividido por el número total de visitas de dos o más páginas vistas.

### Tráfico nacional:

Audiencia/difusión correspondiente a España medida en base a los datos de las direcciones IP registradas por el sistema de medición.

## 7. Opinión

De OJDinteractiva, la división de INFORMACIÓN Y CONTROL DE PUBLICACIONES S.A.:

Hemos examinado la información facilitada por el editor del medio electrónico para el periodo que comprende la presente certificación.

Nuestro examen se ha realizado de acuerdo con las normas y procedimientos establecidos en las Normas Técnicas para el Control de los Medios Electrónicos de Comunicación.

En nuestra opinión, la presente acta presenta razonablemente la difusión/audiencia registrada por este medio electrónico.

### ADVERTENCIA:

El trabajo de OJDinteractiva, la división de INFORMACIÓN Y CONTROL DE PUBLICACIONES S.A (INTROL) se limita a la realización de pruebas para la revisión de los datos de recuento suministrados por el editor con la finalidad de expresar una opinión sobre la razonabilidad de dichos datos de acuerdo con las Normas Técnicas para el control de los MEC.

Por tanto, INTROL no acepta responsabilidad alguna por las inexactitudes o errores que puedan existir en los datos de recuento. Tampoco acepta ninguna responsabilidad por la falsedad en los datos de recuento recibidos del editor, ni por otros datos de medición que no están incluidos en el análisis.

Junio - 2026

OJDinteractiva