



## INFORMACION Y CONTROL DE PUBLICACIONES, S.A.

Velázquez, 46, 1º Drcha - Tel. 91 435 00 32 Fax 91 435 96 05 - 28001 - MADRID  
Av. Diagonal 497, 5a planta - Tel 93 439 24 18 Fax 93 419 25 34 - 08029 - BARCELONA

**Título:** LANZADIGITAL.COM  
**URL Primaria:** http://www.lanzadigital.com  
**Editor:** Entidad Pública Empresarial Diario Lanza  
**Domicilio:** Ronda del Carmen s/n  
**Ciudad:** 13002 CIUDAD REAL  
**Teléfono:** 926 274 690  
**Fax:** 926 274 746  
**E-mail:**  
**Clasificación:** Noticias e Información  
**Sub-Clasificación:** Noticias globales y actualidad



### 1. Cifras totales y promedios (Nacional e Internacional)

MES - AÑO	NAVEGADORES UNICOS	VISITAS	PAGINAS
Mayo - 2022	495.021	1.090.250	1.543.581
<b>PROMEDIO DIARIO</b>	<b>29.983</b>	<b>35.169</b>	<b>49.793</b>
<b>PROMEDIO LUNES-VIERNES</b>	30.951	36.321	52.021
<b>PROMEDIO SABADO-DOMINGO</b>	27.618	32.355	44.347
<b>PAGINAS / VISITAS</b>	1,42		
<b>DURACION MEDIA VISITAS</b>	0:01:07		
<b>DURACION MEDIA PAGINAS</b>	0:02:41		

### 2. Secciones (Nacional e Internacional)

	PAGINAS	%
<b>HOME</b>	273.293	17.71 %
<b>RESTO</b>	1.270.288	82.29 %

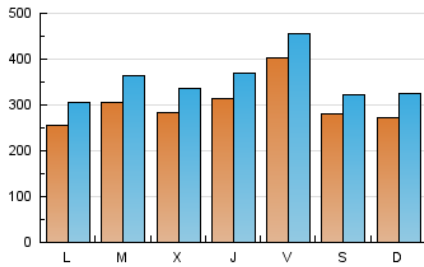
### 3. Por día del mes (Nacional e Internacional)

Día	N. únicos	Visitas	Páginas	Día	N. únicos	Visitas	Páginas	Día	N. únicos	Visitas	Páginas
1	19.301	22.885	33.738	11	21.636	25.504	38.367	21	26.384	30.692	42.409
2	23.220	26.986	40.432	12	21.851	26.057	39.490	22	30.319	37.148	51.037
3	23.979	27.958	40.819	13	59.814	64.481	82.834	23	19.299	23.022	35.634
4	21.739	25.917	38.179	14	28.499	32.500	43.242	24	37.438	44.391	64.063
5	37.242	42.143	57.699	15	28.485	33.021	45.111	25	46.446	55.515	78.227
6	40.090	45.991	61.774	16	26.882	31.447	45.000	26	42.245	51.143	73.565
7	30.676	35.107	46.532	17	32.140	37.756	53.355	27	36.091	42.224	59.289
8	30.988	37.040	51.481	18	23.762	27.767	40.787	28	26.263	30.926	41.978
9	30.257	36.356	52.914	19	24.550	28.848	42.058	29	27.647	31.878	43.597
10	29.603	35.889	52.193	20	24.863	29.030	42.271	30	27.821	34.390	53.299
								31	29.944	36.238	52.207

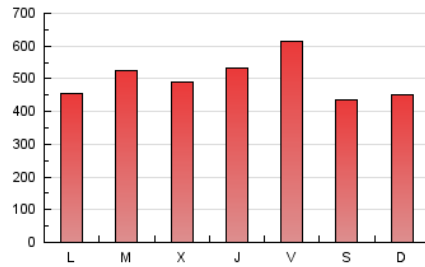
#### 4. Gráficas (Nacional e Internacional)

##### 4.1 Por día de la semana (promedio)

N. únicos / Visitas (x 100)

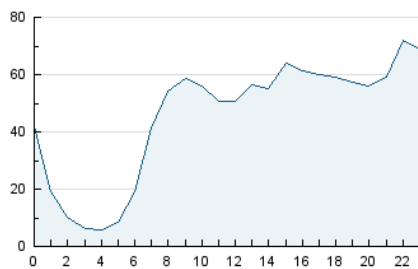


Páginas (x 100)

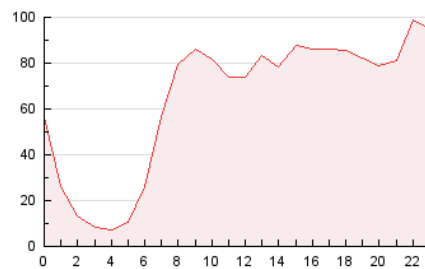


##### 4.2 Por franja horaria (promedio)

Visitas\_\_ (x 1000)

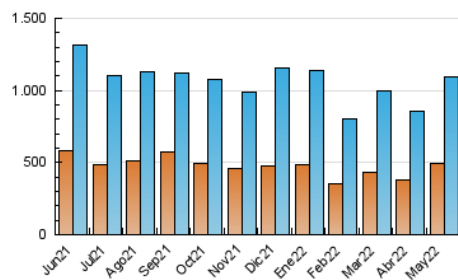


Páginas (x 1000)

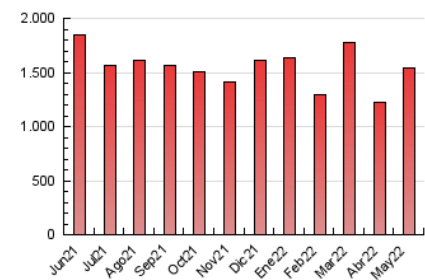


##### 4.3 Por meses

N. únicos / Visitas (x 1000)



Páginas (x 1000)





## INFORMACION Y CONTROL DE PUBLICACIONES, S.A.

Velázquez, 46, 1º Drcha - Tel. 91 435 00 32 Fax 91 435 96 05 - 28001 - MADRID  
 Av. Diagonal 497, 5a planta - Tel 93 439 24 18 Fax 93 419 25 34 - 08029 - BARCELONA

### Anexo - Tráfico Nacional

**Título:** LANZADIGITAL.COM  
**URL Primaria:** http://www.lanzadigital.com  
**Editor:** Entidad Pública Empresarial Diario Lanza  
**Domicilio:** Ronda del Carmen s/n  
**Ciudad:** 13002 CIUDAD REAL  
**Teléfono:** 926 274 690  
**Fax:** 926 274 746  
**E-mail:**  
**Clasificación:** Noticias e Información  
**Sub-Clasificación:** Noticias globales y actualidad



#### 1. Cifras totales y promedios (Nacional)

MES - AÑO	NAVEGADORES UNICOS	VISITAS	PAGINAS
Mayo - 2022	451.450	1.041.807	1.486.746
<b>PROMEDIO DIARIO</b>	<b>28.476</b>	<b>33.607</b>	<b>47.960</b>
<b>PROMEDIO LUNES-VIERNES</b>	<b>29.306</b>	<b>34.629</b>	<b>50.029</b>
<b>PROMEDIO SABADO-DOMINGO</b>	<b>26.446</b>	<b>31.108</b>	<b>42.901</b>
<b>PAGINAS / VISITAS</b>	<b>1,43</b>		
<b>DURACION MEDIA VISITAS</b>	<b>0:01:09</b>		
<b>DURACION MEDIA PAGINAS</b>	<b>0:02:41</b>		

#### 2. Secciones (Nacional)

	PAGINAS	%
<b>HOME</b>	269.952	18.16 %
<b>RESTO</b>	1.216.794	81.84 %

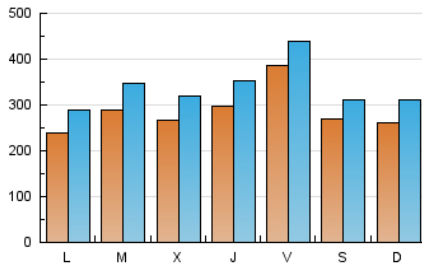
#### 3. Por día del mes (Nacional)

Día	N. únicos	Visitas	Páginas	Día	N. únicos	Visitas	Páginas	Día	N. únicos	Visitas	Páginas
1	17.861	21.377	32.026	11	20.024	23.893	36.478	21	25.247	29.550	41.042
2	21.607	25.348	38.447	12	20.340	24.507	37.668	22	29.266	35.952	49.650
3	22.264	26.207	38.747	13	57.983	62.745	80.699	23	18.007	21.668	34.077
4	19.974	24.145	36.159	14	27.199	31.148	41.689	24	35.641	42.536	61.931
5	35.279	40.189	55.351	15	27.308	31.776	43.648	25	44.618	53.509	75.905
6	38.292	44.244	59.740	16	25.398	29.930	43.242	26	40.326	49.193	71.282
7	29.710	33.948	45.205	17	30.690	36.178	51.453	27	34.585	40.560	57.392
8	29.974	35.948	50.217	18	22.349	26.274	39.007	28	25.138	29.703	40.557
9	28.722	34.808	51.149	19	23.003	27.280	40.156	29	26.314	30.571	42.071
10	28.192	34.334	50.337	20	23.277	27.504	40.483	30	26.257	32.711	51.311
								31	27.914	34.071	49.627

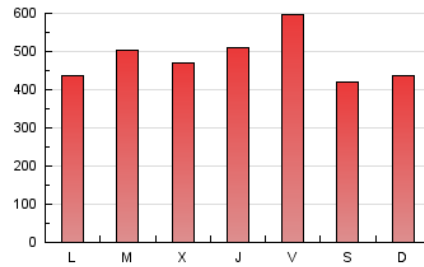
#### 4. Gráficas (Nacional)

##### 4.1 Por día de la semana (promedio)

N. únicos / Visitas (x 100)

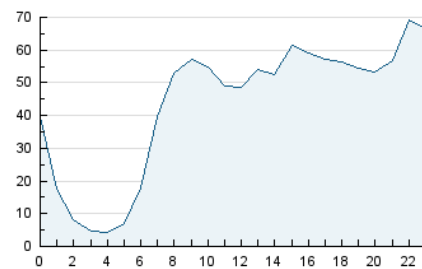


Páginas (x 100)

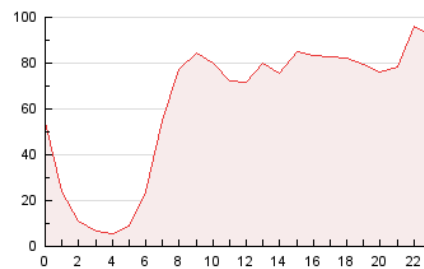


##### 4.2 Por franja horaria (promedio)

Visitas\_ (x 1000)

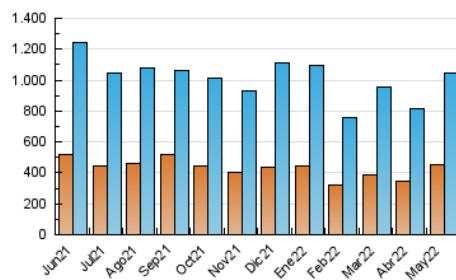


Páginas (x 1000)

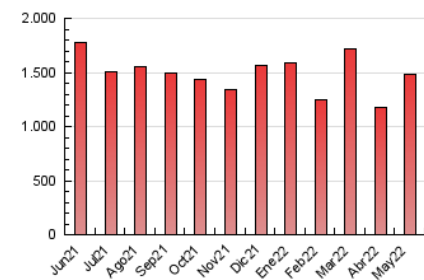


##### 4.3 Por meses

N. únicos / Visitas (x 1000)



Páginas (x 1000)



## 5. Observaciones

Este Medio Electrónico de Comunicación ha sido medido por la herramienta Google Analytics de Google

## 6. Definiciones básicas (Para más información ver Normas Técnicas para el Control de los Medios Electrónicos de Comunicación)

### Página Vista:

Conjunto de ficheros enviado a un usuario como resultado de una petición del mismo recibida por el servidor. Cuando la página está formada por varios marcos (frames), el conjunto de los mismos tendrá, a efectos de cómputo, la consideración de una página unitaria.

### Visita:

Una secuencia ininterrumpida de páginas servidas a un usuario válido. Si dicho usuario no realiza peticiones de páginas en un periodo de tiempo (30 min) la siguiente petición constituirá el inicio de una nueva visita.

### Navegador Único:

Total de combinaciones únicas de una dirección IP y un identificador adicional. Los medios pueden utilizar cookies o el Identificador de Alta de registro.

### Duración Página Vista:

Tiempo acumulado en segundos de todas las páginas vistas (en visitas de dos o más páginas vistas), dividido por el número total de páginas vistas.

### Duración Visita:

Tiempo en segundos de todas las visitas de dos o más páginas vistas, dividido por el número total de visitas de dos o más páginas vistas.

### Tráfico nacional:

Audiencia/difusión correspondiente a España medida en base a los datos de las direcciones IP registradas por el sistema de medición.

## 7. Opinión

De OJDinteractiva, la división de INFORMACIÓN Y CONTROL DE PUBLICACIONES S.A.:

Hemos examinado la información facilitada por el editor del medio electrónico para el periodo que comprende la presente certificación.

Nuestro examen se ha realizado de acuerdo con las normas y procedimientos establecidos en las Normas Técnicas para el Control de los Medios Electrónicos de Comunicación.

En nuestra opinión, la presente acta presenta razonablemente la difusión/audiencia registrada por este medio electrónico.

### ADVERTENCIA:

El trabajo de OJDinteractiva, la división de INFORMACIÓN Y CONTROL DE PUBLICACIONES S.A (INTROL) se limita a la realización de pruebas para la revisión de los datos de recuento suministrados por el editor con la finalidad de expresar una opinión sobre la razonabilidad de dichos datos de acuerdo con las Normas Técnicas para el control de los MEC. Por tanto, INTROL no acepta responsabilidad alguna por las inexactitudes o errores que puedan existir en los datos de recuento. Tampoco acepta ninguna responsabilidad por la falsedad en los datos de recuento recibidos del editor, ni por otros datos de medición que no están incluidos en el análisis.

Junio - 2022

OJDinteractiva