



## INFORMACION Y CONTROL DE PUBLICACIONES, S.A.

Velázquez, 46, 1º Drcha - Tel. 91 435 00 32 Fax 91 435 96 05 - 28001 - MADRID  
 Entença, 218 Entr. 7 - Tel 93 439 24 18 Fax 93 419 25 34 - 08029 - BARCELONA

**Título:** LANZADIGITAL.COM  
**URL Primaria:** http://www.lanzadigital.com  
**Editor:** Entidad Pública Empresarial Diario Lanza  
**Domicilio:** Ronda del Carmen s/n  
**Ciudad:** 13002 CIUDAD REAL  
**Teléfono:** 926 274 690  
**Fax:** 926 274 746  
**E-mail:**  
**Clasificación:** Noticias e Información  
**Sub-Clasificación:** Noticias globales y actualidad



### 1. Cifras totales y promedios (Nacional e Internacional)

MES - AÑO	NAVEGADORES UNICOS	VISITAS	PAGINAS
Marzo - 2017	220.005	453.465	782.652
<b>PROMEDIO DIARIO</b>	<b>12.392</b>	<b>14.628</b>	<b>25.247</b>
<b>PROMEDIO LUNES-VIERNES</b>	12.505	14.761	25.772
<b>PROMEDIO SABADO-DOMINGO</b>	12.067	14.246	23.737
<b>PAGINAS / VISITAS</b>	1,73		
<b>DURACION MEDIA VISITAS</b>	0:03:06		
<b>DURACION MEDIA PAGINAS</b>	0:04:15		

### 2. Secciones (Nacional e Internacional)

	PAGINAS	%
<b>HOME</b>	317.919	40.62 %
<b>RESTO</b>	464.733	59.38 %

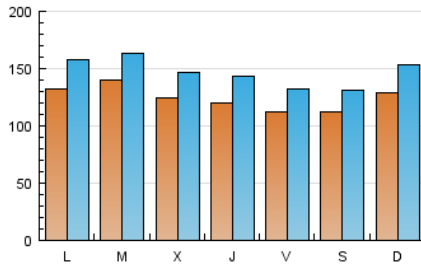
### 3. Por día del mes (Nacional e Internacional)

Día	N. únicos	Visitas	Páginas	Día	N. únicos	Visitas	Páginas	Día	N. únicos	Visitas	Páginas
1	9.959	11.847	22.666	11	9.430	11.090	18.003	21	18.382	21.041	34.428
2	10.583	12.474	21.857	12	9.674	11.700	20.397	22	15.357	18.003	30.329
3	12.279	14.295	22.665	13	12.025	14.611	26.518	23	13.854	16.428	29.602
4	12.549	15.098	26.226	14	13.066	15.480	26.282	24	10.621	12.640	21.710
5	23.236	27.751	46.629	15	11.466	13.379	24.458	25	16.262	18.225	27.211
6	15.444	18.042	30.889	16	11.318	13.530	23.366	26	11.929	13.839	23.493
7	14.865	17.150	28.680	17	9.509	11.243	19.557	27	11.254	13.482	24.607
8	11.807	13.966	24.503	18	6.605	7.998	13.838	28	9.593	11.486	20.620
9	10.920	13.068	23.053	19	6.850	8.263	14.099	29	13.790	16.309	28.919
10	11.138	13.353	22.779	20	14.386	16.818	27.496	30	13.538	16.073	29.179
								31	12.471	14.783	28.593

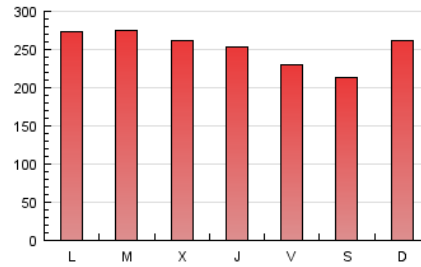
4. Gráficas (Nacional e Internacional)

4.1 Por día de la semana (promedio)

N. únicos / Visitas (x 100)

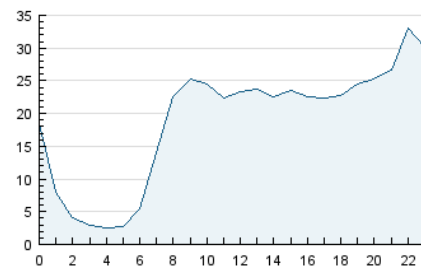


Páginas (x 100)

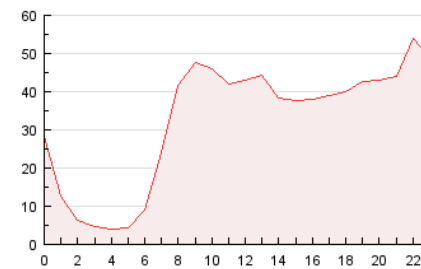


4.2 Por franja horaria (promedio)

Visitas (x 1000)

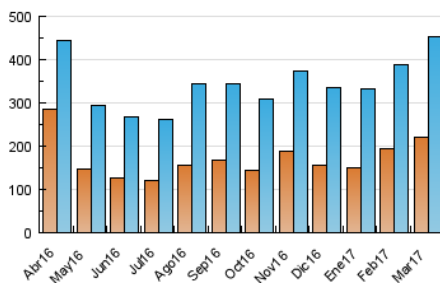


Páginas (x 1000)

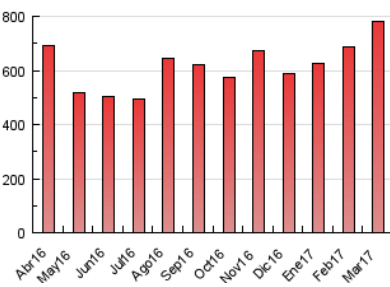


4.3 Por meses

N. únicos / Visitas (x 1000)



Páginas (x 1000)





## INFORMACION Y CONTROL DE PUBLICACIONES, S.A.

Velázquez, 46, 1º Drcha - Tel. 91 435 00 32 Fax 91 435 96 05 - 28001 - MADRID  
 Entença, 218 Entr. 7 - Tel 93 439 24 18 Fax 93 419 25 34 - 08029 - BARCELONA

### Anexo - Tráfico Nacional

**Título:** LANZADIGITAL.COM  
**URL Primaria:** http://www.lanzadigital.com  
**Editor:** Entidad Pública Empresarial Diario Lanza  
**Domicilio:** Ronda del Carmen s/n  
**Ciudad:** 13002 CIUDAD REAL  
**Teléfono:** 926 274 690  
**Fax:** 926 274 746  
**E-mail:**  
**Clasificación:** Noticias e Información  
**Sub-Clasificación:** Noticias globales y actualidad



#### 1. Cifras totales y promedios (Nacional)

MES - AÑO	NAVEGADORES UNICOS	VISITAS	PAGINAS
Marzo - 2017	198.164	427.495	750.502
<b>PROMEDIO DIARIO</b>	<b>11.604</b>	<b>13.790</b>	<b>24.210</b>
<b>PROMEDIO LUNES-VIERNES</b>	<b>11.647</b>	<b>13.849</b>	<b>24.638</b>
<b>PROMEDIO SABADO-DOMINGO</b>	<b>11.481</b>	<b>13.621</b>	<b>22.979</b>
<b>PAGINAS / VISITAS</b>	<b>1,76</b>		
<b>DURACION MEDIA VISITAS</b>		<b>0:03:13</b>	
<b>DURACION MEDIA PAGINAS</b>		<b>0:04:14</b>	

#### 2. Secciones (Nacional)

	PAGINAS	%
<b>HOME</b>	311.990	41.57 %
<b>RESTO</b>	438.512	58.43 %

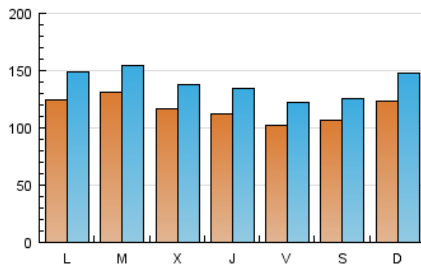
#### 3. Por día del mes (Nacional)

Día	N. únicos	Visitas	Páginas	Día	N. únicos	Visitas	Páginas	Día	N. únicos	Visitas	Páginas
1	9.165	11.009	21.607	11	8.965	10.593	17.401	21	17.559	20.157	33.246
2	9.604	11.434	20.543	12	9.188	11.182	19.742	22	14.552	17.145	29.279
3	10.107	12.055	20.112	13	11.282	13.813	25.443	23	13.032	15.535	28.469
4	11.824	14.328	25.269	14	12.362	14.725	25.344	24	9.971	11.953	20.905
5	22.322	26.783	45.461	15	10.708	12.565	23.338	25	15.639	17.564	26.414
6	14.357	16.908	29.553	16	10.579	12.728	22.349	26	11.345	13.222	22.770
7	13.885	16.118	27.418	17	8.811	10.496	18.663	27	10.480	12.661	23.572
8	10.930	13.030	23.330	18	6.171	7.518	13.256	28	8.850	10.678	19.659
9	10.119	12.212	21.984	19	6.392	7.776	13.518	29	12.903	15.356	27.690
10	10.447	12.624	21.842	20	13.713	16.105	26.601	30	12.748	15.235	28.119
								31	11.717	13.987	27.605

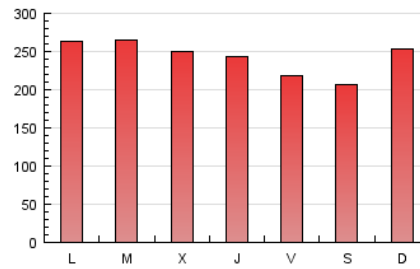
#### 4. Gráficas (Nacional)

##### 4.1 Por día de la semana (promedio)

N. únicos / Visitas (x 100)

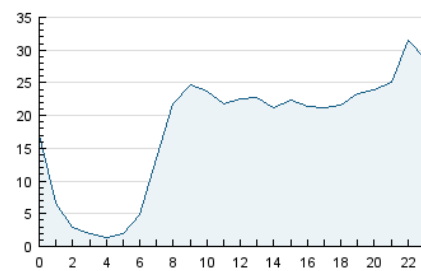


Páginas (x 100)

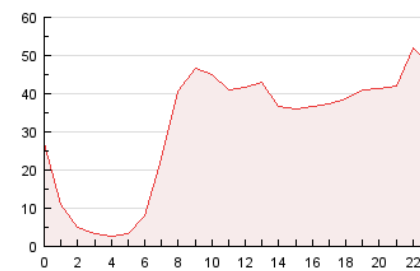


##### 4.2 Por franja horaria (promedio)

Visitas (x 1000)

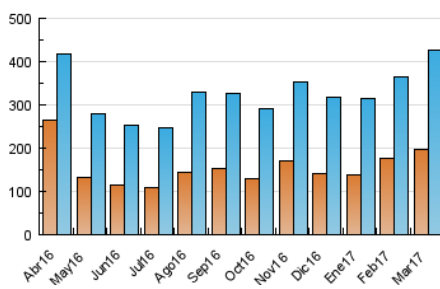


Páginas (x 1000)

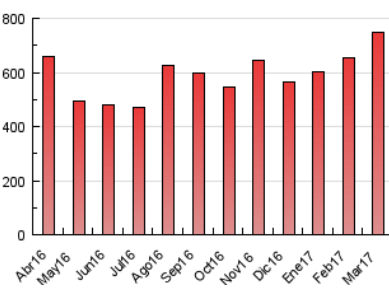


##### 4.3 Por meses

N. únicos / Visitas (x 1000)



Páginas (x 1000)



## 5. Observaciones

Este Medio Electrónico de Comunicación ha sido medido por la herramienta Google Analytics de Google

## 6. Definiciones básicas (Para más información ver Normas Técnicas para el Control de los Medios Electrónicos de Comunicación)

### Página Vista:

Conjunto de ficheros enviado a un usuario como resultado de una petición del mismo recibida por el servidor. Cuando la página está formada por varios marcos (frames), el conjunto de los mismos tendrá, a efectos de cómputo, la consideración de una página unitaria.

### Visita:

Una secuencia ininterrumpida de páginas servidas a un usuario válido. Si dicho usuario no realiza peticiones de páginas en un periodo de tiempo (30 min) la siguiente petición constituirá el inicio de una nueva visita.

### Navegador Único:

Total de combinaciones únicas de una dirección IP y un identificador adicional. Los medios pueden utilizar cookies o el Identificador de Alta de registro.

### Duración Página Vista:

Tiempo acumulado en segundos de todas las páginas vistas (en visitas de dos o más páginas vistas), dividido por el número total de páginas vistas.

### Duración Visita:

Tiempo en segundos de todas las visitas de dos o más páginas vistas, dividido por el número total de visitas de dos o más páginas vistas.

### Tráfico nacional:

Audiencia/difusión correspondiente a España medida en base a los datos de las direcciones IP registradas por el sistema de medición.

## 7. Opinión

De OJDinteractiva, la división de INFORMACIÓN Y CONTROL DE PUBLICACIONES S.A.:

Hemos examinado la información facilitada por el editor del medio electrónico para el periodo que comprende la presente certificación.

Nuestro examen se ha realizado de acuerdo con las normas y procedimientos establecidos en las Normas Técnicas para el Control de los Medios Electrónicos de Comunicación.

En nuestra opinión, la presente acta presenta razonablemente la difusión/audiencia registrada por este medio electrónico.

### ADVERTENCIA:

El trabajo de OJDinteractiva, la división de INFORMACIÓN Y CONTROL DE PUBLICACIONES S.A (INTROL) se limita a la realización de pruebas para la revisión de los datos de recuento suministrados por el editor con la finalidad de expresar una opinión sobre la razonabilidad de dichos datos de acuerdo con las Normas Técnicas para el control de los MEC.

Por tanto, INTROL no acepta responsabilidad alguna por las inexactitudes o errores que puedan existir en los datos de recuento. Tampoco acepta ninguna responsabilidad por la falsedad en los datos de recuento recibidos del editor, ni por otros datos de medición que no están incluidos en el análisis.

Abril - 2017

OJDinteractiva