



## INFORMACION Y CONTROL DE PUBLICACIONES, S.A.

Velázquez, 46, 1º Drcha - Tel. 91 435 00 32 Fax 91 435 96 05 - 28001 - MADRID  
 Entença, 218 Entr. 7 - Tel 93 439 24 18 Fax 93 419 25 34 - 08029 - BARCELONA

**Título:** LANZADIGITAL.COM  
**URL Primaria:** http://www.lanzadigital.com  
**Editor:** Entidad Pública Empresarial Diario Lanza  
**Domicilio:** Ronda del Carmen s/n  
**Ciudad:** 13002 CIUDAD REAL  
**Teléfono:** 926 274 690  
**Fax:** 926 274 746  
**E-mail:**  
**Clasificación:** Noticias e Información  
**Sub-Clasificación:** Noticias globales y actualidad



### 1. Cifras totales y promedios (Nacional e Internacional)

MES - AÑO	NAVEGADORES UNICOS	VISITAS	PAGINAS
Enero - 2021	911.605	2.366.860	3.259.982
<b>PROMEDIO DIARIO</b>	<b>61.671</b>	<b>76.350</b>	<b>105.161</b>
<b>PROMEDIO LUNES-VIERNES</b>	66.053	82.418	114.569
<b>PROMEDIO SABADO-DOMINGO</b>	52.469	63.607	85.404
<b>PAGINAS / VISITAS</b>	1,38		
<b>DURACION MEDIA VISITAS</b>	0:01:11		
<b>DURACION MEDIA PAGINAS</b>	0:03:08		

### 2. Secciones (Nacional e Internacional)

	PAGINAS	%
<b>HOME</b>	572.461	17.56 %
<b>RESTO</b>	2.687.521	82.44 %

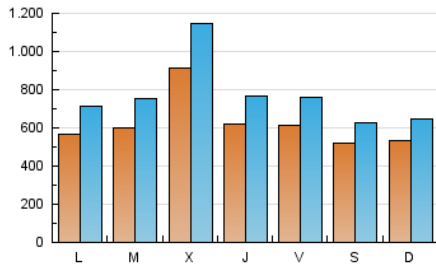
### 3. Por día del mes (Nacional e Internacional)

Día	N. únicos	Visitas	Páginas	Día	N. únicos	Visitas	Páginas	Día	N. únicos	Visitas	Páginas
1	67.648	83.624	121.324	11	46.576	59.555	84.276	21	59.482	72.750	98.743
2	59.651	71.137	93.495	12	74.799	92.171	128.005	22	79.954	97.666	131.128
3	43.332	51.717	69.471	13	170.553	214.845	285.460	23	61.557	74.110	96.628
4	53.253	67.012	94.289	14	77.758	96.198	134.590	24	66.567	80.112	105.882
5	56.772	74.118	108.698	15	52.585	64.711	92.187	25	66.127	81.772	115.333
6	75.761	92.897	122.184	16	40.711	48.684	65.435	26	56.420	71.370	101.999
7	50.345	63.259	90.609	17	49.611	61.429	88.239	27	64.609	80.038	111.335
8	50.995	64.565	90.928	18	61.899	77.896	109.273	28	59.754	74.305	104.079
9	47.865	59.651	82.630	19	51.034	63.630	87.519	29	55.176	68.114	97.842
10	55.426	67.420	88.747	20	55.605	70.292	96.140	30	49.786	60.475	80.735
								31	50.183	61.337	82.779

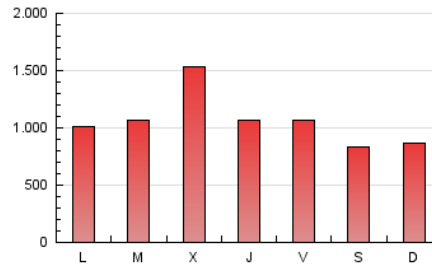
4. Gráficas (Nacional e Internacional)

4.1 Por día de la semana (promedio)

N. únicos / Visitas (x 100)

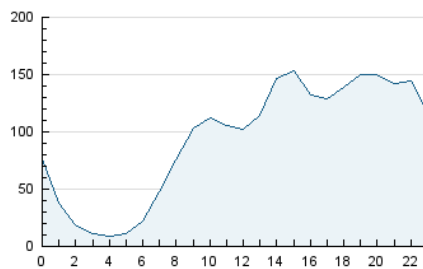


Páginas (x 100)

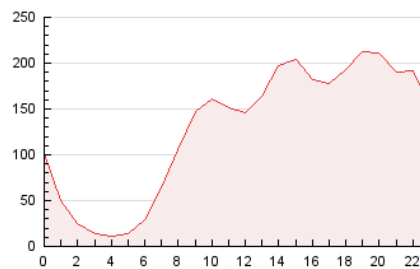


4.2 Por franja horaria (promedio)

Visitas (x 1000)

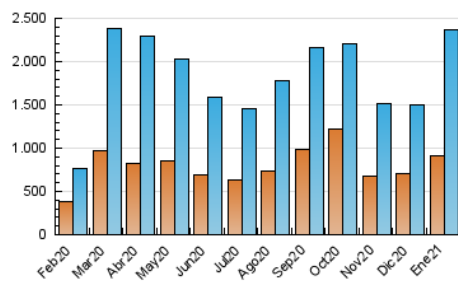


Páginas (x 1000)

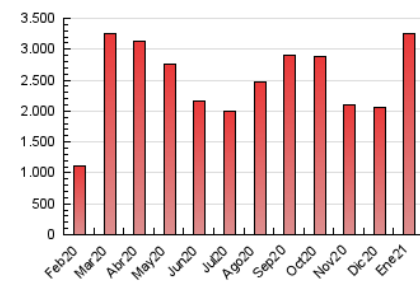


4.3 Por meses

N. únicos / Visitas (x 1000)



Páginas (x 1000)





## INFORMACION Y CONTROL DE PUBLICACIONES, S.A.

Velázquez, 46, 1º Drcha - Tel. 91 435 00 32 Fax 91 435 96 05 - 28001 - MADRID  
Entença, 218 Entr. 7 - Tel 93 439 24 18 Fax 93 419 25 34 - 08029 - BARCELONA

### Anexo - Tráfico Nacional

**Título:** LANZADIGITAL.COM  
**URL Primaria:** http://www.lanzadigital.com  
**Editor:** Entidad Pública Empresarial Diario Lanza  
**Domicilio:** Ronda del Carmen s/n  
**Ciudad:** 13002 CIUDAD REAL  
**Teléfono:** 926 274 690  
**Fax:** 926 274 746  
**E-mail:**  
**Clasificación:** Noticias e Información  
**Sub-Clasificación:** Noticias globales y actualidad



#### 1. Cifras totales y promedios (Nacional)

MES - AÑO	NAVEGADORES UNICOS	VISITAS	PAGINAS
Enero - 2021	853.886	2.299.945	3.183.465
<b>PROMEDIO DIARIO</b>	<b>59.614</b>	<b>74.192</b>	<b>102.692</b>
<b>PROMEDIO LUNES-VIERNES</b>	<b>63.876</b>	<b>80.113</b>	<b>111.923</b>
<b>PROMEDIO SABADO-DOMINGO</b>	<b>50.666</b>	<b>61.756</b>	<b>83.308</b>
<b>PAGINAS / VISITAS</b>	<b>1,38</b>		
<b>DURACION MEDIA VISITAS</b>	<b>0:01:12</b>		
<b>DURACION MEDIA PAGINAS</b>	<b>0:03:08</b>		

#### 2. Secciones (Nacional)

	PAGINAS	%
<b>HOME</b>	566.207	17.79 %
<b>RESTO</b>	2.617.258	82.21 %

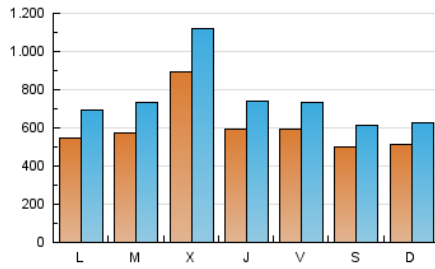
#### 3. Por día del mes (Nacional)

Día	N. únicos	Visitas	Páginas	Día	N. únicos	Visitas	Páginas	Día	N. únicos	Visitas	Páginas
1	66.566	82.288	119.774	11	44.634	57.577	82.005	21	57.028	70.050	95.510
2	58.172	69.798	91.987	12	72.306	89.716	125.164	22	77.778	95.250	128.385
3	41.667	50.119	67.656	13	167.999	212.027	282.127	23	59.652	72.143	94.406
4	51.651	65.420	92.497	14	75.216	93.569	131.560	24	64.584	78.081	103.553
5	54.994	72.255	106.518	15	50.387	62.263	89.440	25	63.409	79.306	112.552
6	74.131	91.193	120.213	16	38.755	46.731	63.290	26	54.205	69.065	99.336
7	48.529	61.331	88.370	17	47.853	59.505	85.997	27	62.358	77.580	108.488
8	49.570	62.870	88.884	18	59.655	75.516	106.549	28	57.498	71.727	101.188
9	46.296	57.936	80.679	19	48.738	61.127	84.676	29	52.462	65.574	94.958
10	53.536	65.455	86.511	20	52.274	66.679	92.190	30	47.923	58.398	78.422
								31	48.218	59.396	80.580

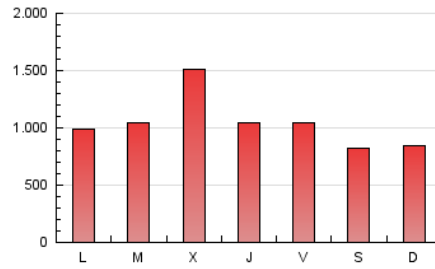
#### 4. Gráficas (Nacional)

##### 4.1 Por día de la semana (promedio)

N. únicos / Visitas (x 100)



Páginas (x 100)

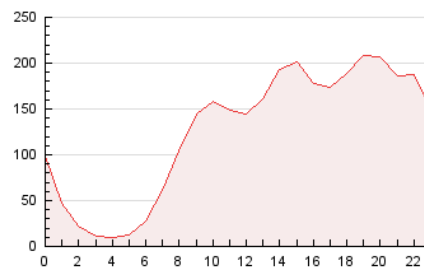


##### 4.2 Por franja horaria (promedio)

Visitas (x 1000)

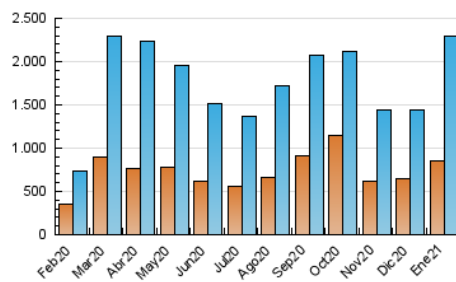


Páginas (x 1000)

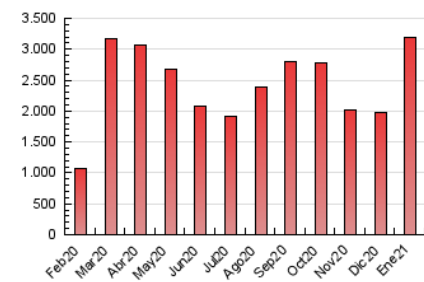


##### 4.3 Por meses

N. únicos / Visitas (x 1000)



Páginas (x 1000)



## 5. Observaciones

Este Medio Electrónico de Comunicación ha sido medido por la herramienta Google Analytics de Google

## 6. Definiciones básicas (Para más información ver Normas Técnicas para el Control de los Medios Electrónicos de Comunicación)

### Página Vista:

Conjunto de ficheros enviado a un usuario como resultado de una petición del mismo recibida por el servidor. Cuando la página está formada por varios marcos (frames), el conjunto de los mismos tendrá, a efectos de cómputo, la consideración de una página unitaria.

### Visita:

Una secuencia ininterrumpida de páginas servidas a un usuario válido. Si dicho usuario no realiza peticiones de páginas en un periodo de tiempo (30 min) la siguiente petición constituirá el inicio de una nueva visita.

### Navegador Único:

Total de combinaciones únicas de una dirección IP y un identificador adicional. Los medios pueden utilizar cookies o el Identificador de Alta de registro.

### Duración Página Vista:

Tiempo acumulado en segundos de todas las páginas vistas (en visitas de dos o más páginas vistas), dividido por el número total de páginas vistas.

### Duración Visita:

Tiempo en segundos de todas las visitas de dos o más páginas vistas, dividido por el número total de visitas de dos o más páginas vistas.

### Tráfico nacional:

Audiencia/difusión correspondiente a España medida en base a los datos de las direcciones IP registradas por el sistema de medición.

## 7. Opinión

De OJDinteractiva, la división de INFORMACIÓN Y CONTROL DE PUBLICACIONES S.A.:

Hemos examinado la información facilitada por el editor del medio electrónico para el periodo que comprende la presente certificación.

Nuestro examen se ha realizado de acuerdo con las normas y procedimientos establecidos en las Normas Técnicas para el Control de los Medios Electrónicos de Comunicación.

En nuestra opinión, la presente acta presenta razonablemente la difusión/audiencia registrada por este medio electrónico.

### ADVERTENCIA:

El trabajo de OJDinteractiva, la división de INFORMACIÓN Y CONTROL DE PUBLICACIONES S.A (INTROL) se limita a la realización de pruebas para la revisión de los datos de recuento suministrados por el editor con la finalidad de expresar una opinión sobre la razonabilidad de dichos datos de acuerdo con las Normas Técnicas para el control de los MEC.

Por tanto, INTROL no acepta responsabilidad alguna por las inexactitudes o errores que puedan existir en los datos de recuento. Tampoco acepta ninguna responsabilidad por la falsedad en los datos de recuento recibidos del editor, ni por otros datos de medición que no están incluidos en el análisis.

Febrero - 2021

OJDinteractiva