



INFORMACION Y CONTROL DE PUBLICACIONES, S.A.

Velázquez, 46, 1º Drcha - Tel. 91 435 00 32 Fax 91 435 96 05 - 28001 - MADRID
 Entença, 218 Entr. 7 - Tel 93 439 24 18 Fax 93 419 25 34 - 08029 - BARCELONA

Título: BALAGUER.TV
URL Primaria: http://www.balaguer.tv
Editor: Balaguer Audiovisuals, S.L.
Domicilio: Urgell, 17
Ciudad: 25600 BALAGUER
Teléfono: 973449838
Fax:
E-mail:
Clasificación: Noticias e Información
Sub-Clasificación: Noticias globales y actualidad



1. Cifras totales y promedios (Nacional e Internacional)

MES - AÑO	NAVEGADORES UNICOS	VISITAS	PAGINAS
Septiembre - 2019	17.132	34.824	52.559
PROMEDIO DIARIO	1.020	1.161	1.752
PROMEDIO LUNES-VIERNES	1.198	1.374	2.095
PROMEDIO SABADO-DOMINGO	605	662	952
PAGINAS / VISITAS	1,51		
DURACION MEDIA VISITAS	0:01:12		
DURACION MEDIA PAGINAS	0:02:22		

2. Secciones (Nacional e Internacional)

	PAGINAS	%
HOME	6.683	12.72 %
RESTO	45.876	87.28 %

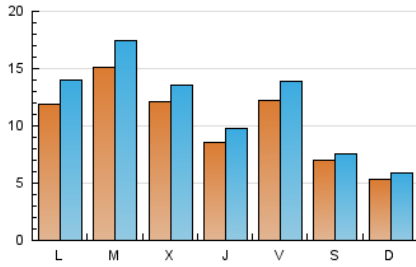
3. Por día del mes (Nacional e Internacional)

Día	N. únicos	Visitas	Páginas	Día	N. únicos	Visitas	Páginas	Día	N. únicos	Visitas	Páginas
1	373	405	559	11	691	777	1.173	21	655	732	1.069
2	1.880	2.264	3.205	12	791	885	1.460	22	699	762	1.085
3	1.280	1.420	2.155	13	1.460	1.684	2.260	23	1.111	1.277	2.038
4	909	1.025	1.589	14	771	816	1.153	24	2.561	3.087	4.961
5	900	1.063	1.614	15	710	774	1.077	25	2.168	2.433	3.964
6	1.085	1.189	1.704	16	1.640	1.891	2.685	26	1.004	1.144	1.881
7	529	570	733	17	1.439	1.605	2.259	27	1.412	1.605	2.367
8	344	396	581	18	1.083	1.204	1.820	28	834	917	1.319
9	585	666	1.113	19	729	815	1.285	29	532	589	995
10	759	859	1.372	20	939	1.090	1.638	30	741	880	1.445

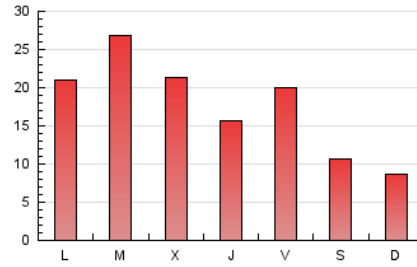
4. Gráficas (Nacional e Internacional)

4.1 Por día de la semana (promedio)

N. únicos / Visitas (x 100)

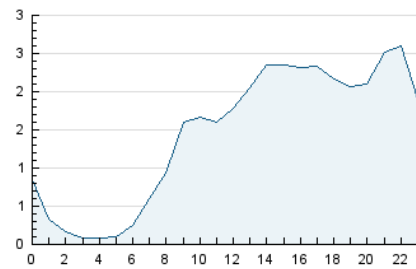


Páginas (x 100)

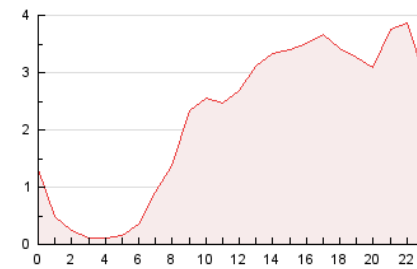


4.2 Por franja horaria (promedio)

Visitas (x 1000)

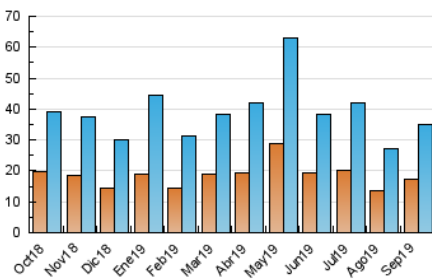


Páginas (x 1000)

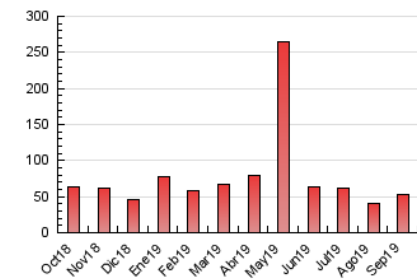


4.3 Por meses

N. únicos / Visitas (x 1000)



Páginas (x 1000)





INFORMACION Y CONTROL DE PUBLICACIONES, S.A.

Velázquez, 46, 1º Drcha - Tel. 91 435 00 32 Fax 91 435 96 05 - 28001 - MADRID
 Entença, 218 Entr. 7 - Tel 93 439 24 18 Fax 93 419 25 34 - 08029 - BARCELONA

Anexo - Tráfico Nacional

Título: BALAGUER.TV
URL Primaria: http://www.balaguer.tv
Editor: Balaguer Audiovisuals, S.L.
Domicilio: Urgell, 17
Ciudad: 25600 BALAGUER
Teléfono: 973449838
Fax:
E-mail:
Clasificación: Noticias e Información
Sub-Clasificación: Noticias globales y actualidad



1. Cifras totales y promedios (Nacional)

MES - AÑO	NAVEGADORES UNICOS	VISITAS	PAGINAS
Septiembre - 2019	16.041	33.575	51.019
PROMEDIO DIARIO	980	1.119	1.701
PROMEDIO LUNES-VIERNES	1.149	1.323	2.032
PROMEDIO SABADO-DOMINGO	586	642	926
PAGINAS / VISITAS	1,52		
DURACION MEDIA VISITAS	0:01:14		
DURACION MEDIA PAGINAS	0:02:22		

2. Secciones (Nacional)

	PAGINAS	%
HOME	6.572	12.88 %
RESTO	44.447	87.12 %

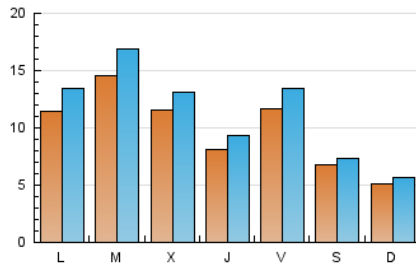
3. Por día del mes (Nacional)

Día	N. únicos	Visitas	Páginas	Día	N. únicos	Visitas	Páginas	Día	N. únicos	Visitas	Páginas
1	366	398	552	11	676	759	1.152	21	629	706	1.042
2	1.818	2.201	3.138	12	749	842	1.407	22	672	735	1.057
3	1.224	1.362	2.066	13	1.410	1.634	2.197	23	1.064	1.226	1.980
4	866	980	1.508	14	754	799	1.133	24	2.495	3.018	4.877
5	849	1.011	1.542	15	692	755	1.055	25	2.066	2.329	3.841
6	1.032	1.134	1.635	16	1.582	1.830	2.618	26	963	1.102	1.835
7	507	543	696	17	1.398	1.564	2.218	27	1.349	1.540	2.300
8	328	378	540	18	1.036	1.154	1.760	28	807	890	1.287
9	537	614	1.047	19	703	788	1.254	29	522	578	976
10	718	815	1.322	20	898	1.047	1.581	30	704	843	1.403

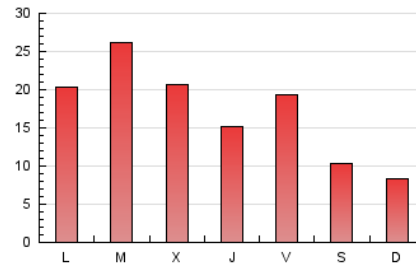
4. Gráficas (Nacional)

4.1 Por día de la semana (promedio)

N. únicos / Visitas (x 100)

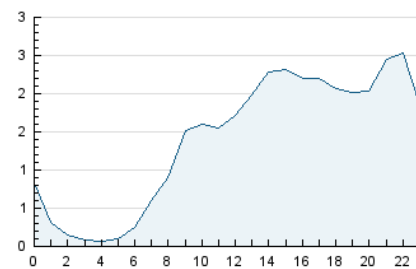


Páginas (x 100)

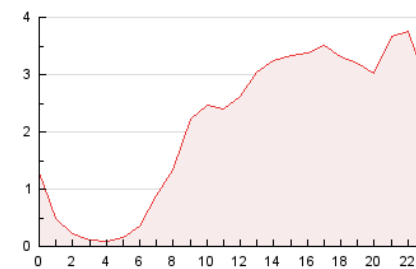


4.2 Por franja horaria (promedio)

Visitas (x 1000)

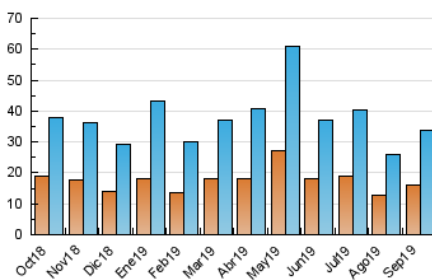


Páginas (x 1000)

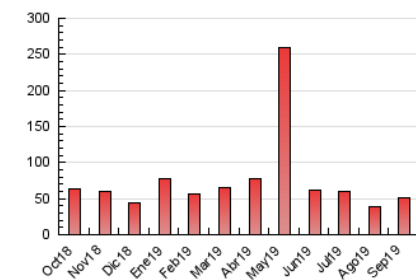


4.3 Por meses

N. únicos / Visitas (x 1000)



Páginas (x 1000)



5. Observaciones

Este Medio Electrónico de Comunicación ha sido medido por la herramienta Google Analytics de Google

6. Definiciones básicas (Para más información ver Normas Técnicas para el Control de los Medios Electrónicos de Comunicación)

Página Vista:

Conjunto de ficheros enviado a un usuario como resultado de una petición del mismo recibida por el servidor. Cuando la página está formada por varios marcos (frames), el conjunto de los mismos tendrá, a efectos de cómputo, la consideración de una página unitaria.

Visita:

Una secuencia ininterrumpida de páginas servidas a un usuario válido. Si dicho usuario no realiza peticiones de páginas en un periodo de tiempo (30 min) la siguiente petición constituirá el inicio de una nueva visita.

Navegador Único:

Total de combinaciones únicas de una dirección IP y un identificador adicional. Los medios pueden utilizar cookies o el Identificador de Alta de registro.

Duración Página Vista:

Tiempo acumulado en segundos de todas las páginas vistas (en visitas de dos o más páginas vistas), dividido por el número total de páginas vistas.

Duración Visita:

Tiempo en segundos de todas las visitas de dos o más páginas vistas, dividido por el número total de visitas de dos o más páginas vistas.

Tráfico nacional:

Audiencia/difusión correspondiente a España medida en base a los datos de las direcciones IP registradas por el sistema de medición.

7. Opinión

De OJDinteractiva, la división de INFORMACIÓN Y CONTROL DE PUBLICACIONES S.A.:

Hemos examinado la información facilitada por el editor del medio electrónico para el periodo que comprende la presente certificación.

Nuestro examen se ha realizado de acuerdo con las normas y procedimientos establecidos en las Normas Técnicas para el Control de los Medios Electrónicos de Comunicación.

En nuestra opinión, la presente acta presenta razonablemente la difusión/audiencia registrada por este medio electrónico.

ADVERTENCIA:

El trabajo de OJDinteractiva, la división de INFORMACIÓN Y CONTROL DE PUBLICACIONES S.A (INTROL) se limita a la realización de pruebas para la revisión de los datos de recuento suministrados por el editor con la finalidad de expresar una opinión sobre la razonabilidad de dichos datos de acuerdo con las Normas Técnicas para el control de los MEC.

Por tanto, INTROL no acepta responsabilidad alguna por las inexactitudes o errores que puedan existir en los datos de recuento. Tampoco acepta ninguna responsabilidad por la falsedad en los datos de recuento recibidos del editor, ni por otros datos de medición que no están incluidos en el análisis.

Octubre - 2019

OJDinteractiva