



## INFORMACION Y CONTROL DE PUBLICACIONES, S.A.

Velázquez, 46, 1ª Drcha - Tel. 91 435 00 32 Fax 91 435 96 05 - 28001 - MADRID  
Av. Diagonal 497, 5a planta - Tel 93 439 24 18 Fax 93 419 25 34 - 08029 - BARCELONA

**Título:** BALAGUER.TV  
**URL Primaria:** http://www.balaguer.tv  
**Editor:** Balaguer Audiovisuals, S.L.  
**Domicilio:** Urgell, 17  
**Ciudad:** 25600 BALAGUER  
**Teléfono:** 973449838  
**Fax:**  
**E-mail:**  
**Clasificación:** Noticias e Información  
**Sub-Clasificación:** Noticias globales y actualidad



### 1. Cifras totales y promedios (Nacional e Internacional)

MES - AÑO	NAVEGADORES UNICOS	VISITAS	PAGINAS
Junio - 2026	3.580	6.959	11.285
<b>PROMEDIO DIARIO</b>	<b>197</b>	<b>231</b>	<b>376</b>
<b>PROMEDIO LUNES-VIERNES</b>	220	259	418
<b>PROMEDIO SABADO-DOMINGO</b>	134	155	260
<b>PAGINAS / VISITAS</b>	1,63		
<b>DURACION MEDIA VISITAS</b>	0:01:53		
<b>TIEMPO INTERACCIÓN MEDIO</b>	0:01:03		

### 2. Secciones (Nacional e Internacional)

	PAGINAS	%
<b>HOME</b>	3.680	32.61 %
<b>RESTO</b>	7.605	67.39 %

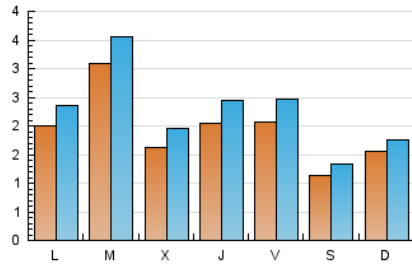
### 3. Por día del mes (Nacional e Internacional)

Día	N. únicos	Visitas	Páginas	Día	N. únicos	Visitas	Páginas	Día	N. únicos	Visitas	Páginas
<b>1</b>	202	226	483	<b>11</b>	174	202	338	<b>21</b>	265	285	419
<b>2</b>	191	230	399	<b>12</b>	161	192	297	<b>22</b>	230	269	406
<b>3</b>	175	213	313	<b>13</b>	101	119	203	<b>23</b>	194	236	404
<b>4</b>	162	200	298	<b>14</b>	118	133	225	<b>24</b>	139	157	280
<b>5</b>	155	186	319	<b>15</b>	159	201	389	<b>25</b>	185	214	324
<b>6</b>	92	113	183	<b>16</b>	218	267	446	<b>26</b>	196	237	374
<b>7</b>	126	158	286	<b>17</b>	176	213	408	<b>27</b>	121	137	221
<b>8</b>	164	186	294	<b>18</b>	297	363	565	<b>28</b>	109	127	217
<b>9</b>	330	365	540	<b>19</b>	316	373	589	<b>29</b>	248	291	438
<b>10</b>	162	197	381	<b>20</b>	140	166	328	<b>30</b>	612	684	918

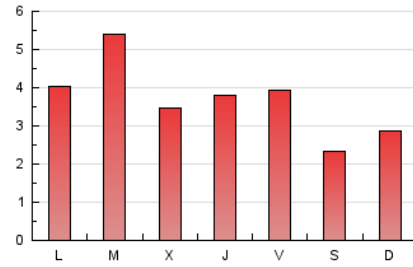
#### 4. Gráficas (Nacional e Internacional)

##### 4.1 Por día de la semana (promedio)

N. únicos / Visitas (x 100)



Páginas (x 100)

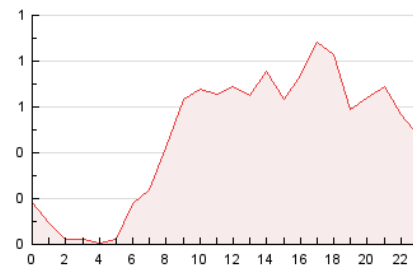


##### 4.2 Por franja horaria (promedio)

Visitas\_ (x 1000)

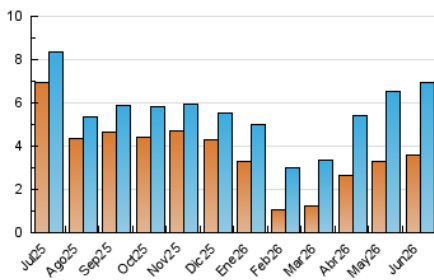


Páginas (x 1000)

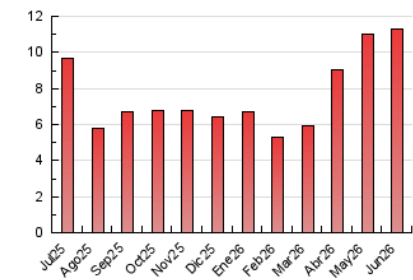


##### 4.3 Por meses

N. únicos / Visitas (x 1000)



Páginas (x 1000)





## INFORMACION Y CONTROL DE PUBLICACIONES, S.A.

Velázquez, 46, 1ª Drcha - Tel. 91 435 00 32 Fax 91 435 96 05 - 28001 - MADRID  
 Av. Diagonal 497, 5a planta - Tel 93 439 24 18 Fax 93 419 25 34 - 08029 - BARCELONA

### Anexo - Tráfico Nacional

**Título:** BALAGUER.TV  
**URL Primaria:** http://www.balaguer.tv  
**Editor:** Balaguer Audiovisuals, S.L.  
**Domicilio:** Urgell, 17  
**Ciudad:** 25600 BALAGUER  
**Teléfono:** 973449838  
**Fax:**  
**E-mail:**  
**Clasificación:** Noticias e Información  
**Sub-Clasificación:** Noticias globales y actualidad



#### 1. Cifras totales y promedios (Nacional)

MES - AÑO	NAVEGADORES UNICOS	VISITAS	PAGINAS
Junio - 2026	3.517	6.833	11.113
<b>PROMEDIO DIARIO</b>	<b>194</b>	<b>228</b>	<b>370</b>
<b>PROMEDIO LUNES-VIERNES</b>	<b>217</b>	<b>256</b>	<b>413</b>
<b>PROMEDIO SABADO-DOMINGO</b>	<b>131</b>	<b>151</b>	<b>254</b>
<b>PAGINAS / VISITAS</b>	<b>1,63</b>		
<b>DURACION MEDIA VISITAS</b>	<b>0:01:53</b>		
<b>TIEMPO INTERACCIÓN MEDIO</b>	<b>0:01:03</b>		

#### 2. Secciones (Nacional)

	PAGINAS	%
<b>HOME</b>	3.616	32.54 %
<b>RESTO</b>	7.497	67.46 %

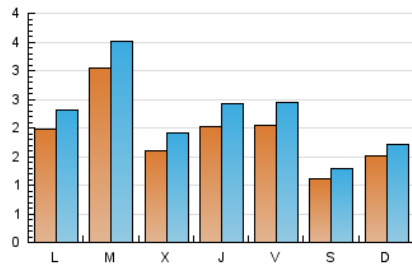
#### 3. Por día del mes (Nacional)

Día	N. únicos	Visitas	Páginas	Día	N. únicos	Visitas	Páginas	Día	N. únicos	Visitas	Páginas
<b>1</b>	201	225	482	<b>11</b>	171	199	335	<b>21</b>	262	282	416
<b>2</b>	189	228	396	<b>12</b>	156	187	285	<b>22</b>	227	266	401
<b>3</b>	171	209	308	<b>13</b>	96	112	191	<b>23</b>	191	233	398
<b>4</b>	160	198	290	<b>14</b>	114	129	219	<b>24</b>	135	153	275
<b>5</b>	152	182	314	<b>15</b>	155	197	382	<b>25</b>	184	213	323
<b>6</b>	91	112	182	<b>16</b>	214	263	436	<b>26</b>	195	236	365
<b>7</b>	123	155	281	<b>17</b>	176	213	408	<b>27</b>	120	134	217
<b>8</b>	162	184	292	<b>18</b>	291	356	557	<b>28</b>	106	121	211
<b>9</b>	325	359	533	<b>19</b>	313	369	585	<b>29</b>	243	286	430
<b>10</b>	159	194	376	<b>20</b>	137	163	318	<b>30</b>	603	675	907

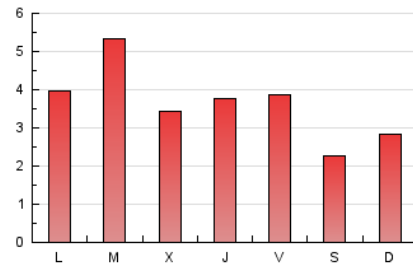
#### 4. Gráficas (Nacional)

##### 4.1 Por día de la semana (promedio)

N. únicos / Visitas (x 100)



Páginas (x 100)

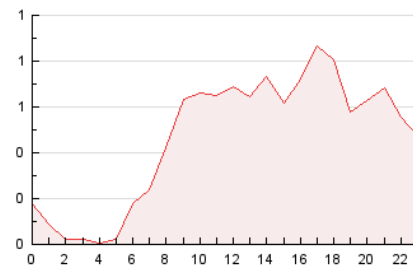


##### 4.2 Por franja horaria (promedio)

Visitas\_ (x 1000)

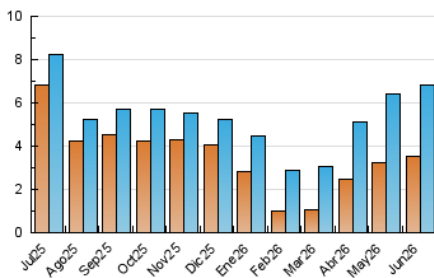


Páginas (x 1000)

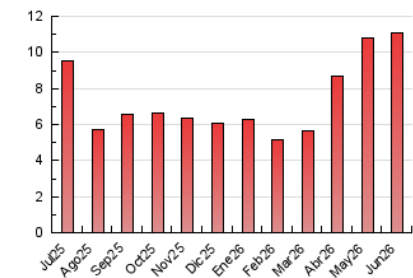


##### 4.3 Por meses

N. únicos / Visitas (x 1000)



Páginas (x 1000)



## 5. Observaciones

Este Medio Electrónico de Comunicación ha sido medido por la herramienta Google Analytics de Google (GA4).

## 6. Definiciones básicas (Para más información ver Normas Técnicas para el Control de los Medios Electrónicos de Comunicación)

### Página Vista:

Conjunto de ficheros enviado a un usuario como resultado de una petición del mismo recibida por el servidor. Cuando la página está formada por varios marcos (frames), el conjunto de los mismos tendrá, a efectos de cómputo, la consideración de una página unitaria.

### Visita:

Una secuencia ininterrumpida de páginas servidas a un usuario válido. Si dicho usuario no realiza peticiones de páginas en un periodo de tiempo (30 min) la siguiente petición constituirá el inicio de una nueva visita.

### Navegador Único:

Total de combinaciones únicas de una dirección IP y un identificador adicional. Los medios pueden utilizar cookies o el Identificador de Alta de registro.

### Duración Página Vista:

Tiempo acumulado en segundos de todas las páginas vistas (en visitas de dos o más páginas vistas), dividido por el número total de páginas vistas.

### Duración Visita:

Tiempo en segundos de todas las visitas de dos o más páginas vistas, dividido por el número total de visitas de dos o más páginas vistas.

### Tráfico nacional:

Audiencia/difusión correspondiente a España medida en base a los datos de las direcciones IP registradas por el sistema de medición.

## 7. Opinión

De OJDinteractiva, la división de INFORMACIÓN Y CONTROL DE PUBLICACIONES S.A.:

Hemos examinado la información facilitada por el editor del medio electrónico para el periodo que comprende la presente certificación.

Nuestro examen se ha realizado de acuerdo con las normas y procedimientos establecidos en las Normas Técnicas para el Control de los Medios Electrónicos de Comunicación.

En nuestra opinión, la presente acta presenta razonablemente la difusión/audiencia registrada por este medio electrónico.

### ADVERTENCIA:

El trabajo de OJDinteractiva, la división de INFORMACIÓN Y CONTROL DE PUBLICACIONES S.A (INTROL) se limita a la realización de pruebas para la revisión de los datos de recuento suministrados por el editor con la finalidad de expresar una opinión sobre la razonabilidad de dichos datos de acuerdo con las Normas Técnicas para el control de los MEC.

Por tanto, INTROL no acepta responsabilidad alguna por las inexactitudes o errores que puedan existir en los datos de recuento. Tampoco acepta ninguna responsabilidad por la falsedad en los datos de recuento recibidos del editor, ni por otros datos de medición que no están incluidos en el análisis.

Julio - 2026

OJDinteractiva