



## INFORMACION Y CONTROL DE PUBLICACIONES, S.A.

Velázquez, 46, 1º Drcha - Tel. 91 435 00 32 Fax 91 435 96 05 - 28001 - MADRID  
Av. Diagonal 497, 5a planta - Tel 93 439 24 18 Fax 93 419 25 34 - 08029 - BARCELONA

**Título:** INFOLIBRE.ES  
**URL Primaria:** http://www.infolibre.es  
**Editor:** Ediciones Prensa Libre, S.L.  
**Domicilio:** Fuencarral, 121, 1º  
**Ciudad:** 28010 MADRID  
**Teléfono:** 91 444 50 21  
**Fax:**  
**E-mail:**  
**Clasificación:** Noticias e Información  
**Sub-Clasificación:** Noticias globales y actualidad



### 1. Cifras totales y promedios (Nacional e Internacional)

MES - AÑO	NAVEGADORES UNICOS	VISITAS	PAGINAS
Junio - 2026	1.262.768	2.923.321	3.948.302
<b>PROMEDIO DIARIO</b>	<b>82.887</b>	<b>96.660</b>	<b>131.610</b>
<b>PROMEDIO LUNES-VIERNES</b>	78.969	93.150	128.034
<b>PROMEDIO SABADO-DOMINGO</b>	93.664	106.311	141.443
<b>PAGINAS / VISITAS</b>	1,36		
<b>DURACION MEDIA VISITAS</b>	0:02:42		
<b>TIEMPO INTERACCIÓN MEDIO</b>	0:01:51		

### 2. Secciones (Nacional e Internacional)

	PAGINAS	%
<b>HOME</b>	1.314.867	33.30 %
<b>RESTO</b>	2.633.435	66.70 %

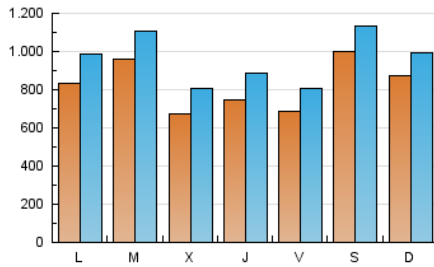
### 3. Por día del mes (Nacional e Internacional)

Día	N. únicos	Visitas	Páginas	Día	N. únicos	Visitas	Páginas	Día	N. únicos	Visitas	Páginas
<b>1</b>	76.682	92.359	125.649	<b>11</b>	53.856	67.256	103.275	<b>21</b>	74.874	87.463	124.094
<b>2</b>	56.453	68.317	106.600	<b>12</b>	54.573	66.351	100.949	<b>22</b>	53.785	68.467	101.180
<b>3</b>	51.935	65.809	98.926	<b>13</b>	55.686	66.346	94.847	<b>23</b>	103.295	121.384	154.422
<b>4</b>	57.929	68.433	101.160	<b>14</b>	107.653	119.956	157.927	<b>24</b>	82.749	96.852	130.696
<b>5</b>	68.356	79.567	110.715	<b>15</b>	165.567	184.472	222.662	<b>25</b>	116.031	135.097	178.961
<b>6</b>	61.389	71.916	103.295	<b>16</b>	138.545	152.494	195.911	<b>26</b>	83.399	97.484	135.731
<b>7</b>	57.467	69.883	100.441	<b>17</b>	65.911	80.482	115.943	<b>27</b>	224.269	241.988	286.999
<b>8</b>	56.353	70.831	102.103	<b>18</b>	71.011	85.160	116.887	<b>28</b>	108.624	120.639	158.340
<b>9</b>	54.523	65.895	98.933	<b>19</b>	67.113	80.566	111.030	<b>29</b>	64.793	76.133	106.208
<b>10</b>	68.546	80.544	116.545	<b>20</b>	59.349	72.299	105.604	<b>30</b>	125.907	145.357	182.269

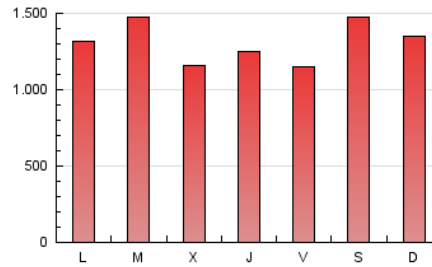
## 4. Gráficas (Nacional e Internacional)

### 4.1 Por día de la semana (promedio)

N. únicos / Visitas (x 100)

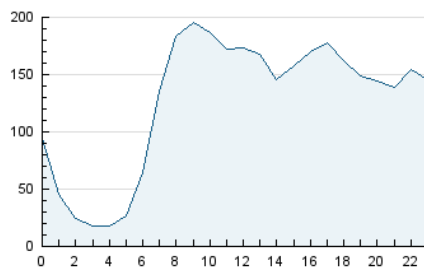


Páginas (x 100)

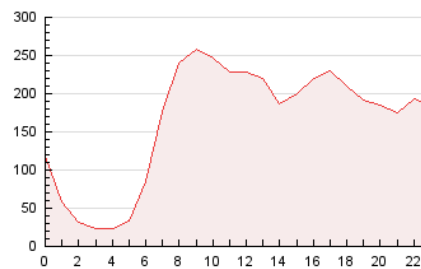


### 4.2 Por franja horaria (promedio)

Visitas\_ (x 1000)

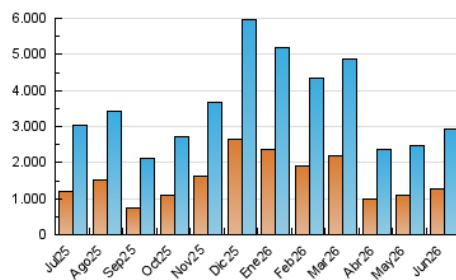


Páginas (x 1000)

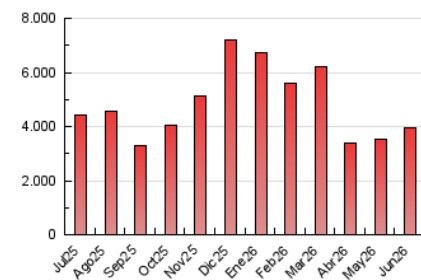


### 4.3 Por meses

N. únicos / Visitas (x 1000)



Páginas (x 1000)





## INFORMACION Y CONTROL DE PUBLICACIONES, S.A.

Velázquez, 46, 1º Drcha - Tel. 91 435 00 32 Fax 91 435 96 05 - 28001 - MADRID  
Av. Diagonal 497, 5a planta - Tel 93 439 24 18 Fax 93 419 25 34 - 08029 - BARCELONA

### Anexo - Tráfico Nacional

**Título:** INFOLIBRE.ES  
**URL Primaria:** http://www.infolibre.es  
**Editor:** Ediciones Prensa Libre, S.L.  
**Domicilio:** Fuencarral, 121, 1º  
**Ciudad:** 28010 MADRID  
**Teléfono:** 91 444 50 21  
**Fax:**  
**E-mail:**  
**Clasificación:** Noticias e Información  
**Sub-Clasificación:** Noticias globales y actualidad



#### 1. Cifras totales y promedios (Nacional)

MES - AÑO	NAVEGADORES UNICOS	VISITAS	PAGINAS
Junio - 2026	1.212.181	2.809.557	3.819.180
<b>PROMEDIO DIARIO</b>	<b>80.383</b>	<b>93.285</b>	<b>127.306</b>
<b>PROMEDIO LUNES-VIERNES</b>	76.677	90.058	123.915
<b>PROMEDIO SABADO-DOMINGO</b>	90.572	102.160	136.633
<b>PAGINAS / VISITAS</b>	1,36		
<b>DURACION MEDIA VISITAS</b>	0:02:44		
<b>TIEMPO INTERACCIÓN MEDIO</b>	0:01:53		

#### 2. Secciones (Nacional)

	PAGINAS	%
<b>HOME</b>	1.274.056	33.36 %
<b>RESTO</b>	2.545.124	66.64 %

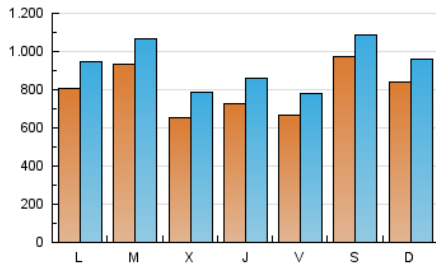
#### 3. Por día del mes (Nacional)

Día	N. únicos	Visitas	Páginas	Día	N. únicos	Visitas	Páginas	Día	N. únicos	Visitas	Páginas
<b>1</b>	74.151	89.510	121.069	<b>11</b>	51.844	64.828	99.554	<b>21</b>	72.779	84.690	120.282
<b>2</b>	54.215	65.993	102.593	<b>12</b>	52.859	64.223	97.695	<b>22</b>	51.848	66.337	97.312
<b>3</b>	49.950	63.494	94.891	<b>13</b>	53.822	64.130	91.614	<b>23</b>	101.053	117.219	150.308
<b>4</b>	55.693	65.692	97.342	<b>14</b>	105.352	117.047	154.174	<b>24</b>	80.560	94.185	126.761
<b>5</b>	66.296	76.119	107.004	<b>15</b>	162.433	179.218	217.764	<b>25</b>	113.499	132.047	174.286
<b>6</b>	59.364	68.331	99.728	<b>16</b>	135.685	149.080	191.133	<b>26</b>	81.252	94.621	131.825
<b>7</b>	55.486	66.930	96.865	<b>17</b>	63.686	77.864	111.661	<b>27</b>	217.481	231.893	277.927
<b>8</b>	54.225	68.286	98.323	<b>18</b>	69.023	82.502	112.728	<b>28</b>	102.816	114.469	150.442
<b>9</b>	52.435	62.973	95.132	<b>19</b>	65.360	78.068	107.469	<b>29</b>	61.965	71.475	101.909
<b>10</b>	66.489	77.944	112.672	<b>20</b>	57.477	69.791	102.028	<b>30</b>	122.378	139.595	176.689

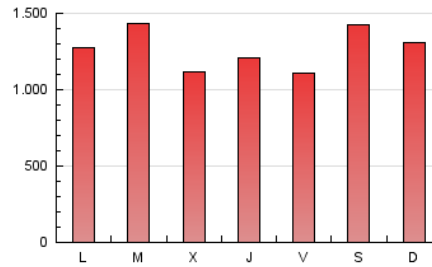
## 4. Gráficas (Nacional)

### 4.1 Por día de la semana (promedio)

N. únicos / Visitas (x 100)

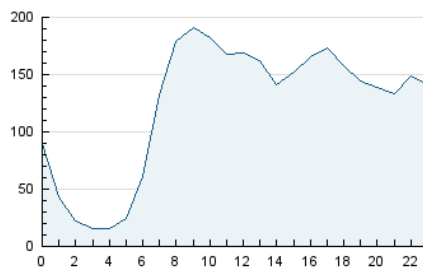


Páginas (x 100)

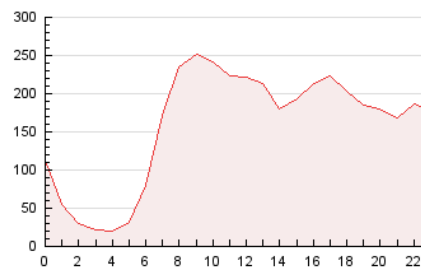


### 4.2 Por franja horaria (promedio)

Visitas\_ (x 1000)

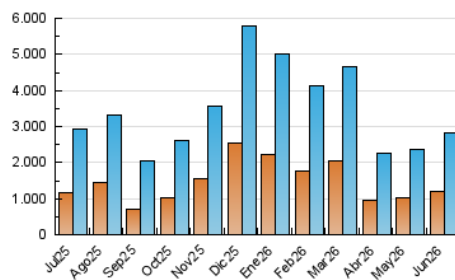


Páginas (x 1000)

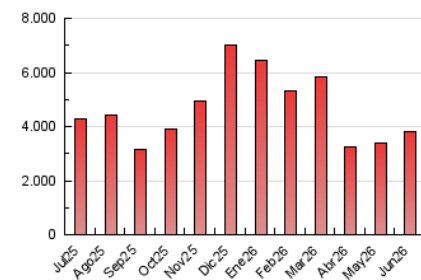


### 4.3 Por meses

N. únicos / Visitas (x 1000)



Páginas (x 1000)



## 5. Observaciones

Este Medio Electrónico de Comunicación ha sido medido por la herramienta Google Analytics de Google (GA4).

## 6. Definiciones básicas (Para más información ver Normas Técnicas para el Control de los Medios Electrónicos de Comunicación)

### Página Vista:

Conjunto de ficheros enviado a un usuario como resultado de una petición del mismo recibida por el servidor. Cuando la página está formada por varios marcos (frames), el conjunto de los mismos tendrá, a efectos de cómputo, la consideración de una página unitaria.

### Visita:

Una secuencia ininterrumpida de páginas servidas a un usuario válido. Si dicho usuario no realiza peticiones de páginas en un periodo de tiempo (30 min) la siguiente petición constituirá el inicio de una nueva visita.

### Navegador Único:

Total de combinaciones únicas de una dirección IP y un identificador adicional. Los medios pueden utilizar cookies o el Identificador de Alta de registro.

### Duración Página Vista:

Tiempo acumulado en segundos de todas las páginas vistas (en visitas de dos o más páginas vistas), dividido por el número total de páginas vistas.

### Duración Visita:

Tiempo en segundos de todas las visitas de dos o más páginas vistas, dividido por el número total de visitas de dos o más páginas vistas.

### Tráfico nacional:

Audiencia/difusión correspondiente a España medida en base a los datos de las direcciones IP registradas por el sistema de medición.

## 7. Opinión

De OJDinteractiva, la división de INFORMACIÓN Y CONTROL DE PUBLICACIONES S.A.:

Hemos examinado la información facilitada por el editor del medio electrónico para el periodo que comprende la presente certificación.

Nuestro examen se ha realizado de acuerdo con las normas y procedimientos establecidos en las Normas Técnicas para el Control de los Medios Electrónicos de Comunicación.

En nuestra opinión, la presente acta presenta razonablemente la difusión/audiencia registrada por este medio electrónico.

### ADVERTENCIA:

El trabajo de OJDinteractiva, la división de INFORMACIÓN Y CONTROL DE PUBLICACIONES S.A (INTROL) se limita a la realización de pruebas para la revisión de los datos de recuento suministrados por el editor con la finalidad de expresar una opinión sobre la razonabilidad de dichos datos de acuerdo con las Normas Técnicas para el control de los MEC.

Por tanto, INTROL no acepta responsabilidad alguna por las inexactitudes o errores que puedan existir en los datos de recuento. Tampoco acepta ninguna responsabilidad por la falsedad en los datos de recuento recibidos del editor, ni por otros datos de medición que no están incluidos en el análisis.

Julio - 2026

OJDinteractiva