



## INFORMACION Y CONTROL DE PUBLICACIONES, S.A.

Velázquez, 46, 1º Drcha - Tel. 91 435 00 32 Fax 91 435 96 05 - 28001 - MADRID  
Av. Diagonal 497, 5a planta - Tel 93 439 24 18 Fax 93 419 25 34 - 08029 - BARCELONA

**Título:** INFOLIBRE.ES  
**URL Primaria:** http://www.infolibre.es  
**Editor:** Ediciones Prensa Libre, S.L.  
**Domicilio:** Fuencarral, 121, 1º  
**Ciudad:** 28010 MADRID  
**Teléfono:** 91 444 50 21  
**Fax:**  
**E-mail:**  
**Clasificación:** Noticias e Información  
**Sub-Clasificación:** Noticias globales y actualidad



### 1. Cifras totales y promedios (Nacional e Internacional)

MES - AÑO	NAVEGADORES UNICOS	VISITAS	PAGINAS
Mayo - 2026	1.082.544	2.463.239	3.536.550
<b>PROMEDIO DIARIO</b>	<b>67.456</b>	<b>80.571</b>	<b>114.082</b>
<b>PROMEDIO LUNES-VIERNES</b>	66.620	80.483	115.240
<b>PROMEDIO SABADO-DOMINGO</b>	69.211	80.754	111.652
<b>PAGINAS / VISITAS</b>	1,42		
<b>DURACION MEDIA VISITAS</b>	0:02:35		
<b>TIEMPO INTERACCIÓN MEDIO</b>	0:01:56		

### 2. Secciones (Nacional e Internacional)

	PAGINAS	%
<b>HOME</b>	1.300.188	36.76 %
<b>RESTO</b>	2.236.362	63.24 %

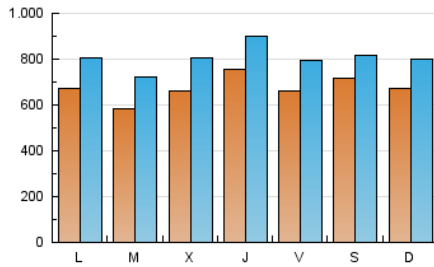
### 3. Por día del mes (Nacional e Internacional)

Día	N. únicos	Visitas	Páginas	Día	N. únicos	Visitas	Páginas	Día	N. únicos	Visitas	Páginas
<b>1</b>	56.082	67.359	94.840	<b>11</b>	75.154	87.566	118.939	<b>21</b>	88.627	109.362	153.077
<b>2</b>	81.751	91.644	117.961	<b>12</b>	70.609	81.888	115.139	<b>22</b>	65.559	80.453	121.338
<b>3</b>	60.124	70.157	99.059	<b>13</b>	54.081	64.041	94.411	<b>23</b>	68.877	80.916	120.367
<b>4</b>	57.463	70.484	98.382	<b>14</b>	50.219	59.127	90.655	<b>24</b>	70.613	86.800	121.114
<b>5</b>	48.297	58.372	88.571	<b>15</b>	43.068	51.366	78.673	<b>25</b>	86.588	104.336	142.080
<b>6</b>	56.618	66.141	101.526	<b>16</b>	45.495	53.821	78.972	<b>26</b>	60.236	76.910	113.440
<b>7</b>	73.910	85.507	117.250	<b>17</b>	50.121	63.055	90.450	<b>27</b>	98.347	119.891	164.511
<b>8</b>	87.804	101.727	129.664	<b>18</b>	49.676	59.643	89.430	<b>28</b>	88.933	106.213	149.585
<b>9</b>	71.380	79.873	109.384	<b>19</b>	54.999	71.770	108.719	<b>29</b>	78.323	96.301	142.093
<b>10</b>	62.453	74.059	103.130	<b>20</b>	54.427	71.688	107.709	<b>30</b>	89.666	102.479	135.228
								<b>31</b>	91.626	104.740	140.853

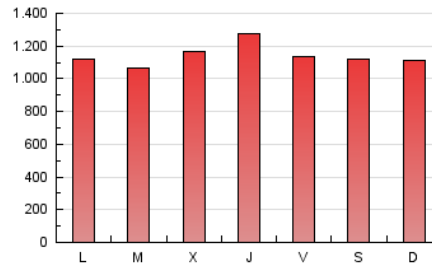
#### 4. Gráficas (Nacional e Internacional)

##### 4.1 Por día de la semana (promedio)

N. únicos / Visitas (x 100)

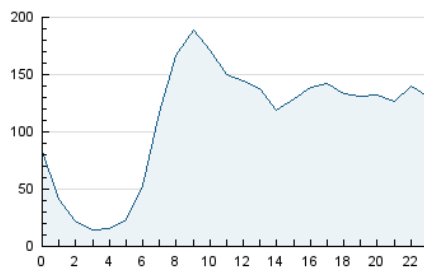


Páginas (x 100)

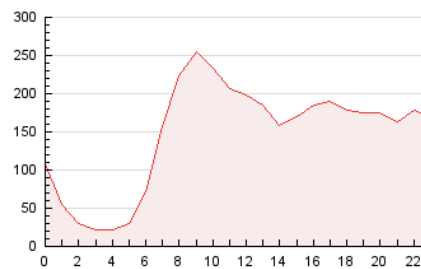


##### 4.2 Por franja horaria (promedio)

Visitas\_ (x 1000)

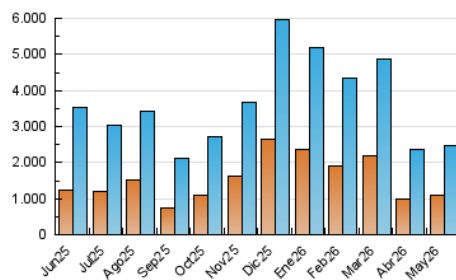


Páginas (x 1000)

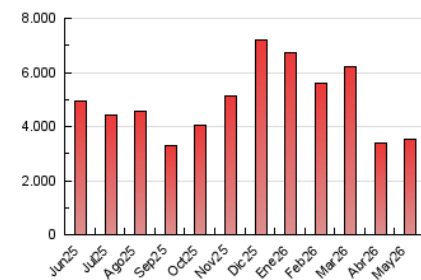


##### 4.3 Por meses

N. únicos / Visitas (x 1000)



Páginas (x 1000)





## INFORMACION Y CONTROL DE PUBLICACIONES, S.A.

Velázquez, 46, 1º Drcha - Tel. 91 435 00 32 Fax 91 435 96 05 - 28001 - MADRID  
Av. Diagonal 497, 5a planta - Tel 93 439 24 18 Fax 93 419 25 34 - 08029 - BARCELONA

### Anexo - Tráfico Nacional

**Título:** INFOLIBRE.ES  
**URL Primaria:** http://www.infolibre.es  
**Editor:** Ediciones Prensa Libre, S.L.  
**Domicilio:** Fuencarral, 121, 1º  
**Ciudad:** 28010 MADRID  
**Teléfono:** 91 444 50 21  
**Fax:**  
**E-mail:**  
**Clasificación:** Noticias e Información  
**Sub-Clasificación:** Noticias globales y actualidad



#### 1. Cifras totales y promedios (Nacional)

MES - AÑO	NAVEGADORES UNICOS	VISITAS	PAGINAS
Mayo - 2026	1.037.963	2.359.397	3.411.260
<b>PROMEDIO DIARIO</b>	<b>65.087</b>	<b>77.688</b>	<b>110.041</b>
<b>PROMEDIO LUNES-VIERNES</b>	64.227	77.555	111.097
<b>PROMEDIO SABADO-DOMINGO</b>	66.892	77.968	107.823
<b>PAGINAS / VISITAS</b>	1,42		
<b>DURACION MEDIA VISITAS</b>	0:02:37		
<b>TIEMPO INTERACCIÓN MEDIO</b>	0:01:58		

#### 2. Secciones (Nacional)

	PAGINAS	%
<b>HOME</b>	1.260.532	36.95 %
<b>RESTO</b>	2.150.728	63.05 %

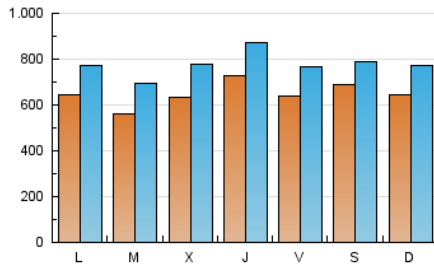
#### 3. Por día del mes (Nacional)

Día	N. únicos	Visitas	Páginas	Día	N. únicos	Visitas	Páginas	Día	N. únicos	Visitas	Páginas
<b>1</b>	53.985	64.635	91.188	<b>11</b>	72.462	84.851	114.752	<b>21</b>	85.371	104.909	147.510
<b>2</b>	79.521	88.742	114.057	<b>12</b>	68.035	79.240	111.098	<b>22</b>	62.634	76.695	116.505
<b>3</b>	57.879	67.090	95.423	<b>13</b>	51.724	61.030	90.657	<b>23</b>	65.408	77.696	115.432
<b>4</b>	55.132	66.957	94.284	<b>14</b>	48.090	56.739	87.181	<b>24</b>	67.565	83.322	116.617
<b>5</b>	46.208	55.824	85.093	<b>15</b>	40.867	48.780	75.188	<b>25</b>	83.801	101.110	137.499
<b>6</b>	54.436	63.588	97.869	<b>16</b>	43.649	51.262	75.935	<b>26</b>	57.890	74.317	108.771
<b>7</b>	71.606	82.745	113.456	<b>17</b>	47.888	60.526	86.444	<b>27</b>	96.041	116.830	160.137
<b>8</b>	85.238	98.704	125.641	<b>18</b>	47.393	56.992	85.468	<b>28</b>	86.644	103.581	145.584
<b>9</b>	69.230	77.427	105.861	<b>19</b>	52.727	68.893	104.261	<b>29</b>	76.318	93.448	137.601
<b>10</b>	60.300	71.690	99.552	<b>20</b>	52.163	68.789	103.292	<b>30</b>	87.864	99.796	131.852
								<b>31</b>	89.615	102.131	137.052

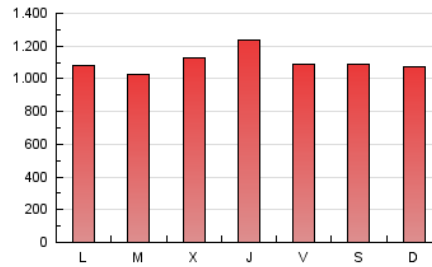
## 4. Gráficas (Nacional)

### 4.1 Por día de la semana (promedio)

N. únicos / Visitas (x 100)

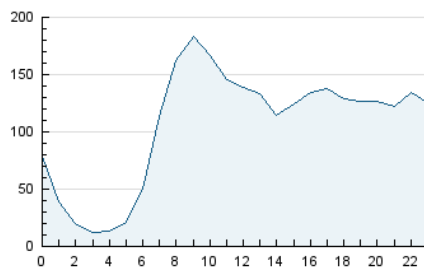


Páginas (x 100)

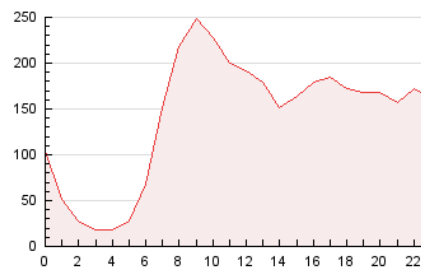


### 4.2 Por franja horaria (promedio)

Visitas\_ (x 1000)

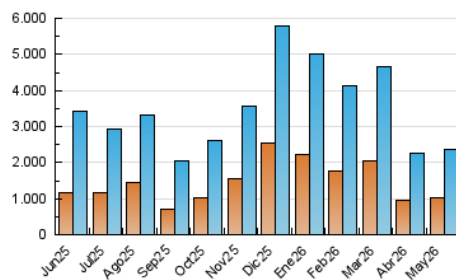


Páginas (x 1000)

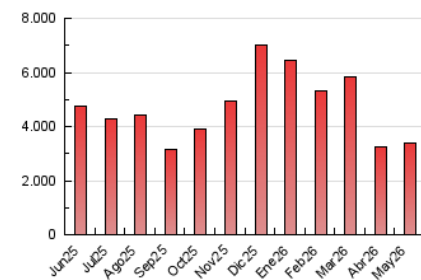


### 4.3 Por meses

N. únicos / Visitas (x 1000)



Páginas (x 1000)



## 5. Observaciones

Este Medio Electrónico de Comunicación ha sido medido por la herramienta Google Analytics de Google (GA4).

## 6. Definiciones básicas (Para más información ver Normas Técnicas para el Control de los Medios Electrónicos de Comunicación)

### Página Vista:

Conjunto de ficheros enviado a un usuario como resultado de una petición del mismo recibida por el servidor. Cuando la página está formada por varios marcos (frames), el conjunto de los mismos tendrá, a efectos de cómputo, la consideración de una página unitaria.

### Visita:

Una secuencia ininterrumpida de páginas servidas a un usuario válido. Si dicho usuario no realiza peticiones de páginas en un periodo de tiempo (30 min) la siguiente petición constituirá el inicio de una nueva visita.

### Navegador Único:

Total de combinaciones únicas de una dirección IP y un identificador adicional. Los medios pueden utilizar cookies o el Identificador de Alta de registro.

### Duración Página Vista:

Tiempo acumulado en segundos de todas las páginas vistas (en visitas de dos o más páginas vistas), dividido por el número total de páginas vistas.

### Duración Visita:

Tiempo en segundos de todas las visitas de dos o más páginas vistas, dividido por el número total de visitas de dos o más páginas vistas.

### Tráfico nacional:

Audiencia/difusión correspondiente a España medida en base a los datos de las direcciones IP registradas por el sistema de medición.

## 7. Opinión

De OJDinteractiva, la división de INFORMACIÓN Y CONTROL DE PUBLICACIONES S.A.:

Hemos examinado la información facilitada por el editor del medio electrónico para el periodo que comprende la presente certificación.

Nuestro examen se ha realizado de acuerdo con las normas y procedimientos establecidos en las Normas Técnicas para el Control de los Medios Electrónicos de Comunicación.

En nuestra opinión, la presente acta presenta razonablemente la difusión/audiencia registrada por este medio electrónico.

### ADVERTENCIA:

El trabajo de OJDinteractiva, la división de INFORMACIÓN Y CONTROL DE PUBLICACIONES S.A (INTROL) se limita a la realización de pruebas para la revisión de los datos de recuento suministrados por el editor con la finalidad de expresar una opinión sobre la razonabilidad de dichos datos de acuerdo con las Normas Técnicas para el control de los MEC.

Por tanto, INTROL no acepta responsabilidad alguna por las inexactitudes o errores que puedan existir en los datos de recuento. Tampoco acepta ninguna responsabilidad por la falsedad en los datos de recuento recibidos del editor, ni por otros datos de medición que no están incluidos en el análisis.

Junio - 2026

OJDinteractiva