



## INFORMACION Y CONTROL DE PUBLICACIONES, S.A.

Velázquez, 46, 1º Drcha - Tel. 91 435 00 32 Fax 91 435 96 05 - 28001 - MADRID  
Av. Diagonal 497, 5a planta - Tel 93 439 24 18 Fax 93 419 25 34 - 08029 - BARCELONA

**Título:** INFOLIBRE.ES  
**URL Primaria:** http://www.infolibre.es  
**Editor:** Ediciones Prensa Libre, S.L.  
**Domicilio:** Fuencarral, 121, 1º  
**Ciudad:** 28010 MADRID  
**Teléfono:** 91 444 50 21  
**Fax:**  
**E-mail:**  
**Clasificación:** Noticias e Información  
**Sub-Clasificación:** Noticias globales y actualidad



### 1. Cifras totales y promedios (Nacional e Internacional)

MES - AÑO	NAVEGADORES UNICOS	VISITAS	PAGINAS
Mayo - 2024	1.092.045	2.683.893	4.241.368
<b>PROMEDIO DIARIO</b>	<b>71.284</b>	<b>86.577</b>	<b>136.818</b>
<b>PROMEDIO LUNES-VIERNES</b>	71.561	86.842	137.423
<b>PROMEDIO SABADO-DOMINGO</b>	70.487	85.815	135.080
<b>PAGINAS / VISITAS</b>	1,58		
<b>DURACION MEDIA VISITAS</b>	0:02:40		
<b>TIEMPO INTERACCIÓN MEDIO</b>	0:03:21		

### 2. Secciones (Nacional e Internacional)

	PAGINAS	%
<b>HOME</b>	1.646.670	38.82 %
<b>RESTO</b>	2.594.698	61.18 %

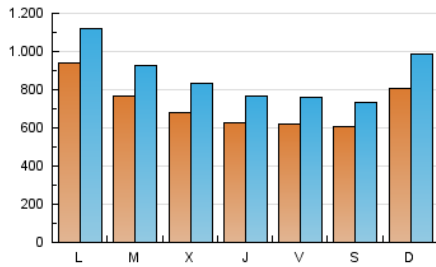
### 3. Por día del mes (Nacional e Internacional)

Día	N. únicos	Visitas	Páginas	Día	N. únicos	Visitas	Páginas	Día	N. únicos	Visitas	Páginas
<b>1</b>	66.094	81.338	141.199	<b>11</b>	59.423	71.739	114.427	<b>21</b>	58.445	75.290	125.067
<b>2</b>	69.793	84.325	138.541	<b>12</b>	60.469	77.231	129.638	<b>22</b>	59.548	75.811	130.703
<b>3</b>	57.689	72.774	123.900	<b>13</b>	62.140	79.000	128.926	<b>23</b>	54.849	67.497	118.289
<b>4</b>	71.349	85.133	130.357	<b>14</b>	96.780	115.820	168.392	<b>24</b>	50.174	63.945	104.562
<b>5</b>	77.327	93.739	147.182	<b>15</b>	94.691	112.007	162.327	<b>25</b>	49.808	62.045	101.449
<b>6</b>	86.254	103.664	162.867	<b>16</b>	64.146	79.234	127.977	<b>26</b>	61.437	76.284	127.482
<b>7</b>	64.128	77.420	129.514	<b>17</b>	57.665	71.182	111.902	<b>27</b>	123.437	140.191	192.581
<b>8</b>	63.062	77.040	125.114	<b>18</b>	61.572	73.225	124.241	<b>28</b>	87.607	101.598	156.827
<b>9</b>	68.407	80.901	125.034	<b>19</b>	122.514	147.125	205.863	<b>29</b>	55.681	70.129	120.634
<b>10</b>	88.442	101.901	149.099	<b>20</b>	104.920	124.781	181.347	<b>30</b>	54.629	69.870	118.895
								<b>31</b>	57.324	71.654	117.032

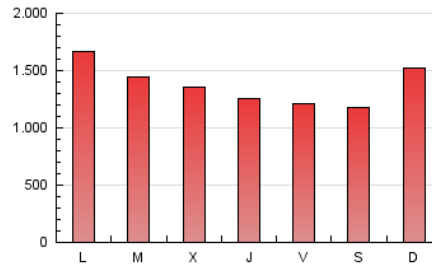
### 4. Gráficas (Nacional e Internacional)

#### 4.1 Por día de la semana (promedio)

N. únicos / Visitas (x 100)

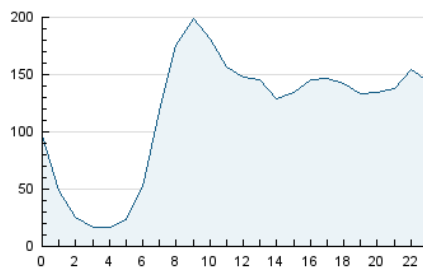


Páginas (x 100)

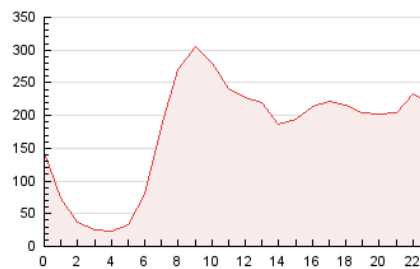


#### 4.2 Por franja horaria (promedio)

Visitas\_ (x 1000)

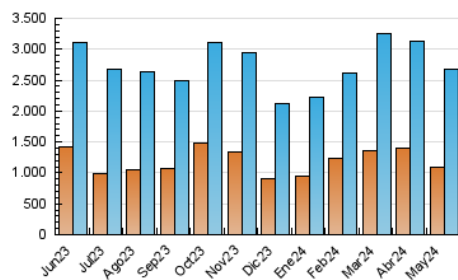


Páginas (x 1000)

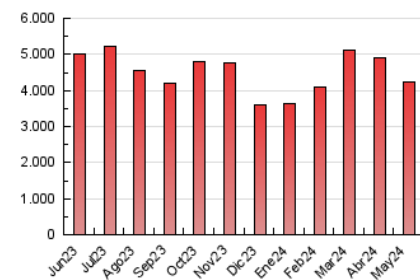


#### 4.3 Por meses

N. únicos / Visitas (x 1000)



Páginas (x 1000)





## INFORMACION Y CONTROL DE PUBLICACIONES, S.A.

Velázquez, 46, 1º Drcha - Tel. 91 435 00 32 Fax 91 435 96 05 - 28001 - MADRID  
 Av. Diagonal 497, 5a planta - Tel 93 439 24 18 Fax 93 419 25 34 - 08029 - BARCELONA

### Anexo - Tráfico Nacional

**Título:** INFOLIBRE.ES  
**URL Primaria:** http://www.infolibre.es  
**Editor:** Ediciones Prensa Libre, S.L.  
**Domicilio:** Fuencarral, 121, 1º  
**Ciudad:** 28010 MADRID  
**Teléfono:** 91 444 50 21  
**Fax:**  
**E-mail:**  
**Clasificación:** Noticias e Información  
**Sub-Clasificación:** Noticias globales y actualidad



#### 1. Cifras totales y promedios (Nacional)

MES - AÑO	NAVEGADORES UNICOS	VISITAS	PAGINAS
Mayo - 2024	1.035.113	2.575.946	4.085.184
<b>PROMEDIO DIARIO</b>	<b>68.368</b>	<b>83.095</b>	<b>131.780</b>
<b>PROMEDIO LUNES-VIERNES</b>	68.529	83.259	132.199
<b>PROMEDIO SABADO-DOMINGO</b>	67.906	82.625	130.577
<b>PAGINAS / VISITAS</b>	1,59		
<b>DURACION MEDIA VISITAS</b>	0:02:42		
<b>TIEMPO INTERACCIÓN MEDIO</b>	0:03:26		

#### 2. Secciones (Nacional)

	PAGINAS	%
<b>HOME</b>	1.599.202	39.15 %
<b>RESTO</b>	2.485.982	60.85 %

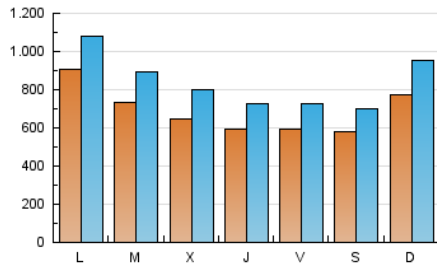
#### 3. Por día del mes (Nacional)

Día	N. únicos	Visitas	Páginas	Día	N. únicos	Visitas	Páginas	Día	N. únicos	Visitas	Páginas
1	63.309	78.513	136.050	11	57.162	69.008	110.540	21	55.078	71.421	119.019
2	66.570	80.405	132.919	12	57.910	73.534	124.929	22	56.035	70.929	124.894
3	54.886	69.562	118.897	13	59.029	75.777	123.635	23	51.783	64.264	112.824
4	68.884	82.472	126.350	14	93.733	112.039	162.917	24	47.213	60.460	99.672
5	74.630	90.492	142.425	15	91.714	108.776	157.220	25	47.579	59.489	97.509
6	83.198	100.188	157.421	16	61.284	75.756	122.831	26	58.798	73.005	122.766
7	61.334	74.385	124.723	17	54.818	66.861	107.252	27	120.058	136.540	187.100
8	60.293	73.821	120.340	18	59.191	69.958	119.822	28	84.492	98.813	151.387
9	65.415	77.307	120.383	19	119.097	143.042	200.277	29	52.880	66.600	115.595
10	85.680	98.844	144.825	20	101.683	119.783	175.542	30	51.760	65.663	113.611
								31	53.916	68.239	111.509

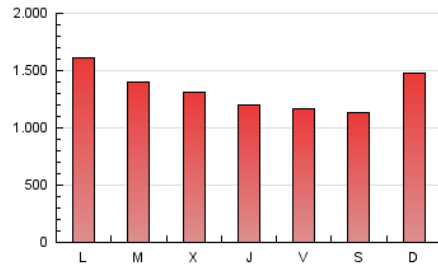
### 4. Gráficas (Nacional)

#### 4.1 Por día de la semana (promedio)

N. únicos / Visitas (x 100)

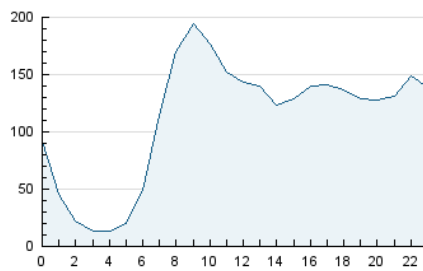


Páginas (x 100)

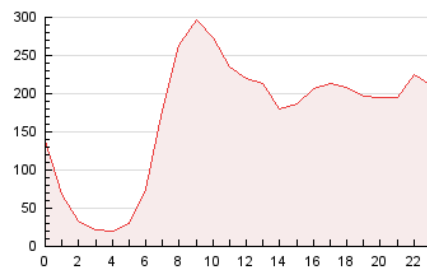


#### 4.2 Por franja horaria (promedio)

Visitas\_ (x 1000)

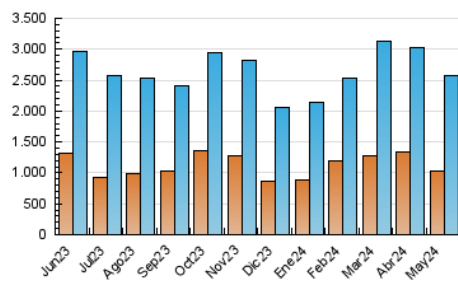


Páginas (x 1000)

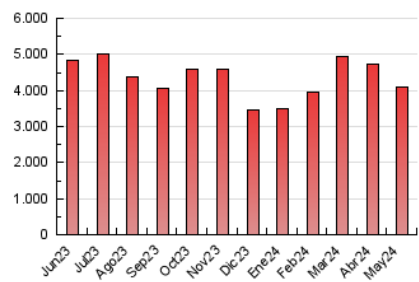


#### 4.3 Por meses

N. únicos / Visitas (x 1000)



Páginas (x 1000)



## 5. Observaciones

Este Medio Electrónico de Comunicación ha sido medido por la herramienta Google Analytics de Google (GA4)

## 6. Definiciones básicas (Para más información ver Normas Técnicas para el Control de los Medios Electrónicos de Comunicación)

### Página Vista:

Conjunto de ficheros enviado a un usuario como resultado de una petición del mismo recibida por el servidor. Cuando la página está formada por varios marcos (frames), el conjunto de los mismos tendrá, a efectos de cómputo, la consideración de una página unitaria.

### Visita:

Una secuencia ininterrumpida de páginas servidas a un usuario válido. Si dicho usuario no realiza peticiones de páginas en un periodo de tiempo (30 min) la siguiente petición constituirá el inicio de una nueva visita.

### Navegador Único:

Total de combinaciones únicas de una dirección IP y un identificador adicional. Los medios pueden utilizar cookies o el Identificador de Alta de registro.

### Duración Página Vista:

Tiempo acumulado en segundos de todas las páginas vistas (en visitas de dos o más páginas vistas), dividido por el número total de páginas vistas.

### Duración Visita:

Tiempo en segundos de todas las visitas de dos o más páginas vistas, dividido por el número total de visitas de dos o más páginas vistas.

### Tráfico nacional:

Audiencia/difusión correspondiente a España medida en base a los datos de las direcciones IP registradas por el sistema de medición.

## 7. Opinión

De OJDinteractiva, la división de INFORMACIÓN Y CONTROL DE PUBLICACIONES S.A.:

Hemos examinado la información facilitada por el editor del medio electrónico para el periodo que comprende la presente certificación.

Nuestro examen se ha realizado de acuerdo con las normas y procedimientos establecidos en las Normas Técnicas para el Control de los Medios Electrónicos de Comunicación.

En nuestra opinión, la presente acta presenta razonablemente la difusión/audiencia registrada por este medio electrónico.

### ADVERTENCIA:

El trabajo de OJDinteractiva, la división de INFORMACIÓN Y CONTROL DE PUBLICACIONES S.A (INTROL) se limita a la realización de pruebas para la revisión de los datos de recuento suministrados por el editor con la finalidad de expresar una opinión sobre la razonabilidad de dichos datos de acuerdo con las Normas Técnicas para el control de los MEC.

Por tanto, INTROL no acepta responsabilidad alguna por las inexactitudes o errores que puedan existir en los datos de recuento. Tampoco acepta ninguna responsabilidad por la falsedad en los datos de recuento recibidos del editor, ni por otros datos de medición que no están incluidos en el análisis.

Junio - 2024

OJDinteractiva