



## INFORMACION Y CONTROL DE PUBLICACIONES, S.A.

Velázquez, 46, 1º Drcha - Tel. 91 435 00 32 Fax 91 435 96 05 - 28001 - MADRID  
 Entença, 218 Entr. 7 - Tel 93 439 24 18 Fax 93 419 25 34 - 08029 - BARCELONA

**Título:** INFOLIBRE.ES  
**URL Primaria:** http://www.infolibre.es  
**Editor:** Ediciones Prensa Libre, S.L.  
**Domicilio:** Fuencarral, 121, 1º  
**Ciudad:** 28010 MADRID  
**Teléfono:** 91 444 50 21  
**Fax:**  
**E-mail:**  
**Clasificación:** Noticias e Información  
**Sub-Clasificación:** Noticias globales y actualidad



### 1. Cifras totales y promedios (Nacional e Internacional)

MES - AÑO	NAVEGADORES UNICOS	VISITAS	PAGINAS
Marzo - 2020	1.812.065	3.527.684	6.110.275
<b>PROMEDIO DIARIO</b>	<b>97.266</b>	<b>113.796</b>	<b>197.106</b>
<b>PROMEDIO LUNES-VIERNES</b>	93.709	110.041	191.978
<b>PROMEDIO SABADO-DOMINGO</b>	105.960	122.976	209.640
<b>PAGINAS / VISITAS</b>	1,73		
<b>DURACION MEDIA VISITAS</b>	0:01:54		
<b>DURACION MEDIA PAGINAS</b>	0:02:36		

### 2. Secciones (Nacional e Internacional)

	PAGINAS	%
<b>HOME</b>	2.131.491	34.88 %
<b>RESTO</b>	3.978.784	65.12 %

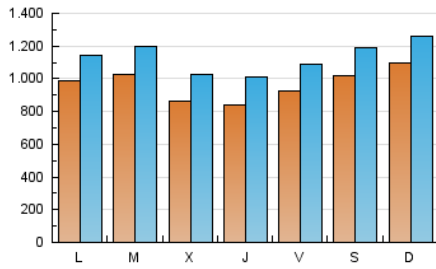
### 3. Por día del mes (Nacional e Internacional)

Día	N. únicos	Visitas	Páginas	Día	N. únicos	Visitas	Páginas	Día	N. únicos	Visitas	Páginas
1	54.001	62.213	105.094	11	64.144	76.166	129.795	21	100.915	118.448	208.008
2	72.351	82.572	136.658	12	79.121	97.052	168.309	22	122.432	145.579	257.558
3	62.654	72.139	125.254	13	83.293	100.368	186.119	23	100.675	121.524	212.092
4	69.190	78.565	134.466	14	81.014	100.415	180.090	24	120.479	141.047	247.858
5	54.646	63.603	115.338	15	197.611	220.128	359.104	25	110.440	130.841	234.926
6	58.430	68.125	119.135	16	134.595	152.585	250.001	26	100.430	120.930	220.614
7	49.145	57.119	103.687	17	104.295	121.937	204.058	27	118.355	139.015	247.163
8	54.238	63.880	109.814	18	103.115	124.296	218.854	28	175.833	200.301	322.715
9	62.037	72.998	126.326	19	101.961	121.603	218.444	29	118.454	138.701	240.693
10	67.230	78.892	140.948	20	110.756	128.974	231.515	30	124.416	143.882	246.427
								31	158.983	183.786	309.212

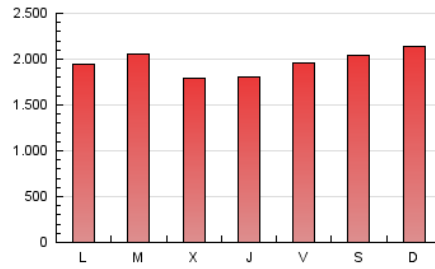
4. Gráficas (Nacional e Internacional)

4.1 Por día de la semana (promedio)

N. únicos / Visitas (x 100)



Páginas (x 100)

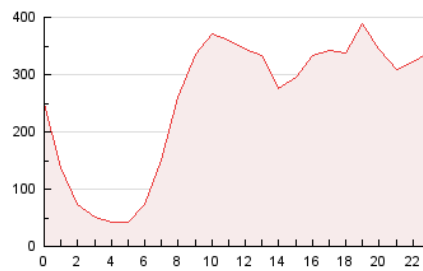


4.2 Por franja horaria (promedio)

Visitas (x 1000)

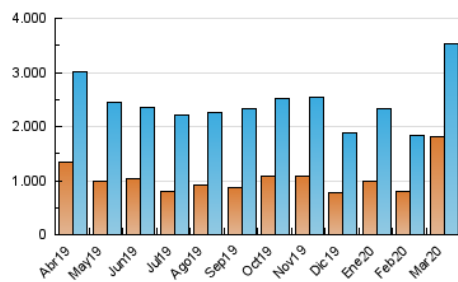


Páginas (x 1000)

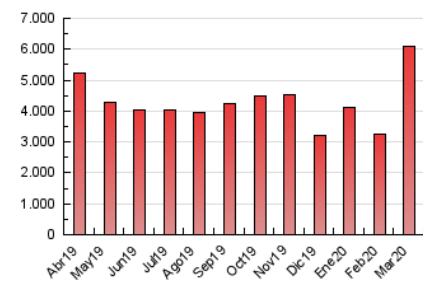


4.3 Por meses

N. únicos / Visitas (x 1000)



Páginas (x 1000)





## INFORMACION Y CONTROL DE PUBLICACIONES, S.A.

Velázquez, 46, 1º Drcha - Tel. 91 435 00 32 Fax 91 435 96 05 - 28001 - MADRID  
 Entença, 218 Entr. 7 - Tel 93 439 24 18 Fax 93 419 25 34 - 08029 - BARCELONA

### Anexo - Tráfico Nacional

**Título:** INFOLIBRE.ES  
**URL Primaria:** http://www.infolibre.es  
**Editor:** Ediciones Prensa Libre, S.L.  
**Domicilio:** Fuencarral, 121, 1º  
**Ciudad:** 28010 MADRID  
**Teléfono:** 91 444 50 21  
**Fax:**  
**E-mail:**  
**Clasificación:** Noticias e Información  
**Sub-Clasificación:** Noticias globales y actualidad



#### 1. Cifras totales y promedios (Nacional)

MES - AÑO	NAVEGADORES UNICOS	VISITAS	PAGINAS
Marzo - 2020	1.588.812	3.243.073	5.717.793
<b>PROMEDIO DIARIO</b>	<b>88.716</b>	<b>104.615</b>	<b>184.445</b>
<b>PROMEDIO LUNES-VIERNES</b>	<b>85.024</b>	<b>100.659</b>	<b>179.116</b>
<b>PROMEDIO SABADO-DOMINGO</b>	<b>97.738</b>	<b>114.286</b>	<b>197.472</b>
<b>PAGINAS / VISITAS</b>	<b>1,76</b>		
<b>DURACION MEDIA VISITAS</b>	<b>0:01:58</b>		
<b>DURACION MEDIA PAGINAS</b>	<b>0:02:35</b>		

#### 2. Secciones (Nacional)

	PAGINAS	%
<b>HOME</b>	2.072.064	36.24 %
<b>RESTO</b>	3.645.729	63.76 %

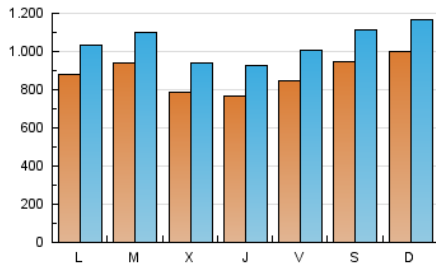
#### 3. Por día del mes (Nacional)

Día	N. únicos	Visitas	Páginas	Día	N. únicos	Visitas	Páginas	Día	N. únicos	Visitas	Páginas
1	49.927	57.851	98.979	11	58.470	69.989	121.381	21	90.623	107.348	193.037
2	67.414	77.140	129.086	12	72.912	89.923	158.433	22	111.417	134.738	242.652
3	57.619	66.924	118.009	13	76.904	93.039	175.763	23	90.580	110.091	196.659
4	63.464	72.612	126.398	14	74.222	92.674	169.115	24	110.815	130.727	233.743
5	50.021	58.566	108.125	15	180.620	202.668	334.711	25	101.351	120.815	221.318
6	53.673	62.933	111.862	16	109.660	127.310	215.810	26	91.571	111.638	207.807
7	45.306	52.777	97.396	17	91.641	108.111	185.545	27	109.472	129.532	233.763
8	49.367	58.508	102.381	18	92.655	112.600	202.944	28	168.211	191.776	310.441
9	56.089	66.879	118.024	19	91.643	110.480	202.874	29	109.950	130.234	228.533
10	61.082	72.210	131.639	20	99.151	116.082	214.151	30	115.735	134.705	233.706
								31	148.616	172.193	293.508

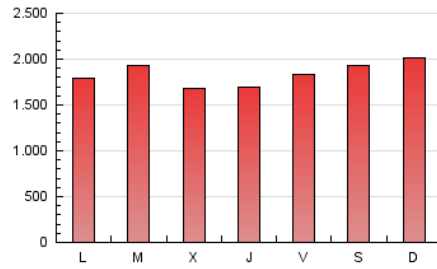
#### 4. Gráficas (Nacional)

##### 4.1 Por día de la semana (promedio)

N. únicos / Visitas (x 100)



Páginas (x 100)

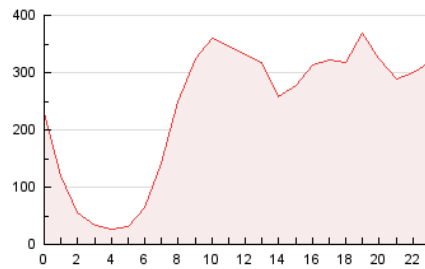


##### 4.2 Por franja horaria (promedio)

Visitas (x 1000)

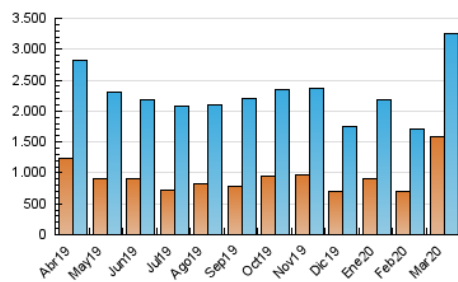


Páginas (x 1000)

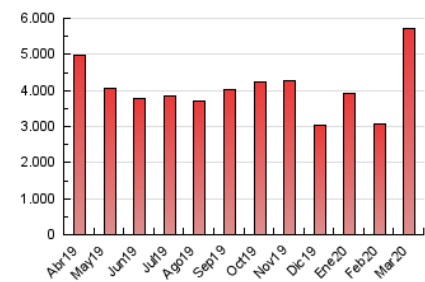


##### 4.3 Por meses

N. únicos / Visitas (x 1000)



Páginas (x 1000)



## 5. Observaciones

Este Medio Electrónico de Comunicación ha sido medido por la herramienta Google Analytics de Google

## 6. Definiciones básicas (Para más información ver Normas Técnicas para el Control de los Medios Electrónicos de Comunicación)

### Página Vista:

Conjunto de ficheros enviado a un usuario como resultado de una petición del mismo recibida por el servidor. Cuando la página está formada por varios marcos (frames), el conjunto de los mismos tendrá, a efectos de cómputo, la consideración de una página unitaria.

### Visita:

Una secuencia ininterrumpida de páginas servidas a un usuario válido. Si dicho usuario no realiza peticiones de páginas en un periodo de tiempo (30 min) la siguiente petición constituirá el inicio de una nueva visita.

### Navegador Único:

Total de combinaciones únicas de una dirección IP y un identificador adicional. Los medios pueden utilizar cookies o el Identificador de Alta de registro.

### Duración Página Vista:

Tiempo acumulado en segundos de todas las páginas vistas (en visitas de dos o más páginas vistas), dividido por el número total de páginas vistas.

### Duración Visita:

Tiempo en segundos de todas las visitas de dos o más páginas vistas, dividido por el número total de visitas de dos o más páginas vistas.

### Tráfico nacional:

Audiencia/difusión correspondiente a España medida en base a los datos de las direcciones IP registradas por el sistema de medición.

## 7. Opinión

De OJDinteractiva, la división de INFORMACIÓN Y CONTROL DE PUBLICACIONES S.A.:

Hemos examinado la información facilitada por el editor del medio electrónico para el periodo que comprende la presente certificación.

Nuestro examen se ha realizado de acuerdo con las normas y procedimientos establecidos en las Normas Técnicas para el Control de los Medios Electrónicos de Comunicación.

En nuestra opinión, la presente acta presenta razonablemente la difusión/audiencia registrada por este medio electrónico.

### ADVERTENCIA:

El trabajo de OJDinteractiva, la división de INFORMACIÓN Y CONTROL DE PUBLICACIONES S.A (INTROL) se limita a la realización de pruebas para la revisión de los datos de recuento suministrados por el editor con la finalidad de expresar una opinión sobre la razonabilidad de dichos datos de acuerdo con las Normas Técnicas para el control de los MEC.

Por tanto, INTROL no acepta responsabilidad alguna por las inexactitudes o errores que puedan existir en los datos de recuento. Tampoco acepta ninguna responsabilidad por la falsedad en los datos de recuento recibidos del editor, ni por otros datos de medición que no están incluidos en el análisis.

Abril - 2020

OJDinteractiva