



## INFORMACION Y CONTROL DE PUBLICACIONES, S.A.

Velázquez, 46, 1º Drcha - Tel. 91 435 00 32 Fax 91 435 96 05 - 28001 - MADRID  
 Entença, 218 Entr. 7 - Tel 93 439 24 18 Fax 93 419 25 34 - 08029 - BARCELONA

**Título:** MALLORCADIARIO.COM  
**URL Primaria:** http://www.mallorcadiario.com  
**Editor:** Marmi 2015 S.L.  
**Domicilio:** Avda. Antoni Maura, 34  
**Ciudad:** 07141 MARRATXI  
**Teléfono:** 971432220  
**Fax:**  
**E-mail:**  
**Clasificación:** Noticias e Información  
**Sub-Clasificación:** Noticias globales y actualidad

[mallorcadiario.com](http://mallorcadiario.com)

### 1. Cifras totales y promedios (Nacional e Internacional)

MES - AÑO	NAVEGADORES UNICOS	VISITAS	PAGINAS
Diciembre - 2020	349.592	543.551	841.512
<b>PROMEDIO DIARIO</b>	<b>14.961</b>	<b>17.534</b>	<b>27.146</b>
<b>PROMEDIO LUNES-VIERNES</b>	16.224	19.007	29.557
<b>PROMEDIO SABADO-DOMINGO</b>	11.331	13.299	20.213
<b>PAGINAS / VISITAS</b>	1,55		
<b>DURACION MEDIA VISITAS</b>	0:01:15		
<b>DURACION MEDIA PAGINAS</b>	0:02:17		

### 2. Secciones (Nacional e Internacional)

	PAGINAS	%
<b>HOME</b>	0	0 %
<b>RESTO</b>	841.512	100.00 %

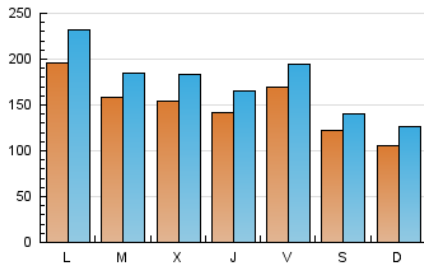
### 3. Por día del mes (Nacional e Internacional)

Día	N. únicos	Visitas	Páginas	Día	N. únicos	Visitas	Páginas	Día	N. únicos	Visitas	Páginas
1	20.891	23.835	40.443	11	33.451	37.115	50.098	21	10.713	13.311	21.778
2	24.397	27.733	45.799	12	17.034	19.229	27.002	22	11.443	14.241	24.043
3	20.606	23.210	38.605	13	10.225	12.273	18.692	23	14.248	17.358	27.321
4	13.504	15.664	27.733	14	43.353	49.881	66.032	24	11.010	13.074	20.497
5	12.100	13.510	19.791	15	23.087	26.420	38.270	25	9.252	11.114	17.061
6	10.104	11.789	18.646	16	12.173	14.661	24.832	26	10.893	12.963	19.541
7	9.936	11.778	18.800	17	12.296	14.767	23.254	27	12.774	15.440	24.278
8	11.421	13.200	19.664	18	11.441	14.155	22.794	28	14.460	17.840	29.710
9	13.377	16.479	27.699	19	8.629	10.391	16.402	29	12.279	14.716	23.351
10	15.976	18.150	27.972	20	8.885	10.793	17.355	30	12.726	15.259	24.331
								31	11.114	13.202	19.718

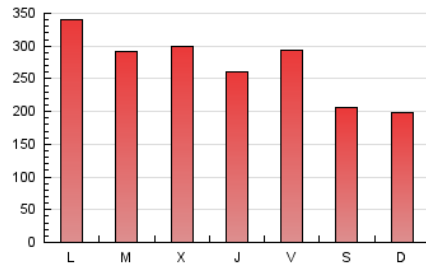
4. Gráficas (Nacional e Internacional)

4.1 Por día de la semana (promedio)

N. únicos / Visitas (x 100)



Páginas (x 100)

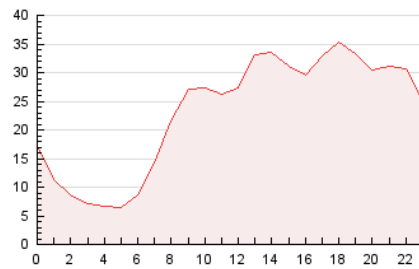


4.2 Por franja horaria (promedio)

Visitas (x 1000)

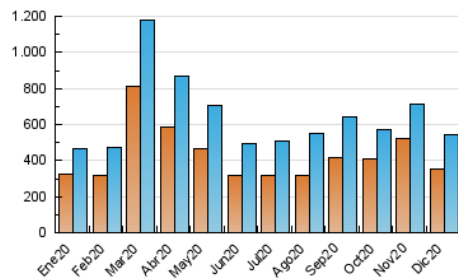


Páginas (x 1000)

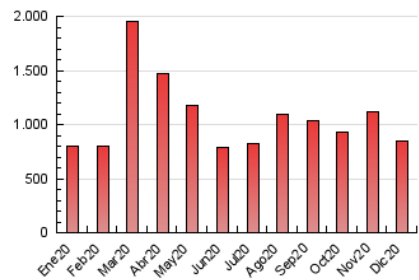


4.3 Por meses

N. únicos / Visitas (x 1000)



Páginas (x 1000)





## INFORMACION Y CONTROL DE PUBLICACIONES, S.A.

Velázquez, 46, 1º Drcha - Tel. 91 435 00 32 Fax 91 435 96 05 - 28001 - MADRID  
Entença, 218 Entr. 7 - Tel 93 439 24 18 Fax 93 419 25 34 - 08029 - BARCELONA

### Anexo - Tráfico Nacional

**Título:** MALLORCADIARIO.COM  
**URL Primaria:** http://www.mallorcadiario.com  
**Editor:** Marmi 2015 S.L.  
**Domicilio:** Avda. Antoni Maura, 34  
**Ciudad:** 07141 MARRATXI  
**Teléfono:** 971432220  
**Fax:**  
**E-mail:**  
**Clasificación:** Noticias e Información  
**Sub-Clasificación:** Noticias globales y actualidad

mallorcadiario.com

#### 1. Cifras totales y promedios (Nacional)

MES - AÑO	NAVEGADORES UNICOS	VISITAS	PAGINAS
Diciembre - 2020	245.662	425.756	680.319
<b>PROMEDIO DIARIO</b>	<b>11.411</b>	<b>13.734</b>	<b>21.946</b>
<b>PROMEDIO LUNES-VIERNES</b>	<b>12.363</b>	<b>14.864</b>	<b>23.820</b>
<b>PROMEDIO SABADO-DOMINGO</b>	<b>8.674</b>	<b>10.486</b>	<b>16.558</b>
<b>PAGINAS / VISITAS</b>	<b>1,60</b>		
<b>DURACION MEDIA VISITAS</b>	<b>0:01:21</b>		
<b>DURACION MEDIA PAGINAS</b>	<b>0:02:15</b>		

#### 2. Secciones (Nacional)

	PAGINAS	%
<b>HOME</b>	0	0 %
<b>RESTO</b>	680.319	100.00 %

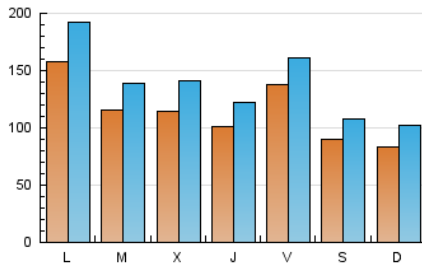
#### 3. Por día del mes (Nacional)

Día	N. únicos	Visitas	Páginas	Día	N. únicos	Visitas	Páginas	Día	N. únicos	Visitas	Páginas
1	14.329	16.554	29.039	11	28.549	31.823	43.004	21	7.591	10.005	17.297
2	18.384	21.147	35.440	12	14.489	16.368	22.996	22	7.664	10.165	18.598
3	14.623	16.798	28.573	13	8.004	9.753	15.564	23	10.665	13.465	22.284
4	10.554	12.365	22.743	14	36.449	42.715	57.207	24	8.199	10.145	16.008
5	6.881	8.259	13.861	15	19.053	22.015	32.580	25	7.107	8.871	13.734
6	8.442	10.006	16.039	16	8.995	11.304	20.158	26	8.007	9.957	15.414
7	8.221	9.853	15.976	17	9.616	11.889	19.276	27	9.568	12.080	19.873
8	8.092	9.750	15.683	18	9.077	11.540	19.430	28	11.016	14.171	24.848
9	9.843	12.597	22.845	19	6.756	8.396	13.786	29	8.563	10.823	18.081
10	10.471	12.293	20.490	20	7.245	9.071	14.934	30	9.411	11.840	19.576
								31	7.866	9.738	14.982

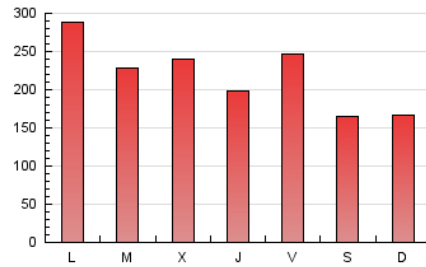
#### 4. Gráficas (Nacional)

##### 4.1 Por día de la semana (promedio)

N. únicos / Visitas (x 100)



Páginas (x 100)

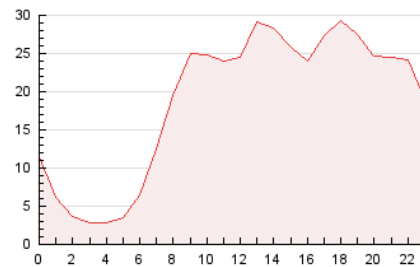


##### 4.2 Por franja horaria (promedio)

Visitas (x 1000)

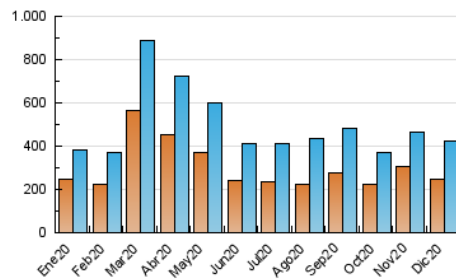


Páginas (x 1000)

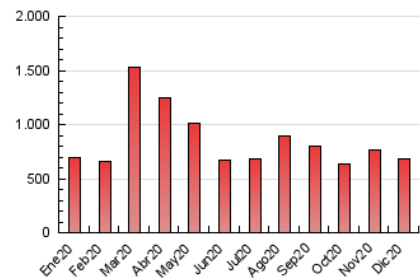


##### 4.3 Por meses

N. únicos / Visitas (x 1000)



Páginas (x 1000)



## 5. Observaciones

Este Medio Electrónico de Comunicación ha sido medido por la herramienta Google Analytics de Google

## 6. Definiciones básicas (Para más información ver Normas Técnicas para el Control de los Medios Electrónicos de Comunicación)

### Página Vista:

Conjunto de ficheros enviado a un usuario como resultado de una petición del mismo recibida por el servidor. Cuando la página está formada por varios marcos (frames), el conjunto de los mismos tendrá, a efectos de cómputo, la consideración de una página unitaria.

### Visita:

Una secuencia ininterrumpida de páginas servidas a un usuario válido. Si dicho usuario no realiza peticiones de páginas en un periodo de tiempo (30 min) la siguiente petición constituirá el inicio de una nueva visita.

### Navegador Único:

Total de combinaciones únicas de una dirección IP y un identificador adicional. Los medios pueden utilizar cookies o el Identificador de Alta de registro.

### Duración Página Vista:

Tiempo acumulado en segundos de todas las páginas vistas (en visitas de dos o más páginas vistas), dividido por el número total de páginas vistas.

### Duración Visita:

Tiempo en segundos de todas las visitas de dos o más páginas vistas, dividido por el número total de visitas de dos o más páginas vistas.

### Tráfico nacional:

Audiencia/difusión correspondiente a España medida en base a los datos de las direcciones IP registradas por el sistema de medición.

## 7. Opinión

De OJDinteractiva, la división de INFORMACIÓN Y CONTROL DE PUBLICACIONES S.A.:

Hemos examinado la información facilitada por el editor del medio electrónico para el periodo que comprende la presente certificación.

Nuestro examen se ha realizado de acuerdo con las normas y procedimientos establecidos en las Normas Técnicas para el Control de los Medios Electrónicos de Comunicación.

En nuestra opinión, la presente acta presenta razonablemente la difusión/audiencia registrada por este medio electrónico.

### ADVERTENCIA:

El trabajo de OJDinteractiva, la división de INFORMACIÓN Y CONTROL DE PUBLICACIONES S.A (INTROL) se limita a la realización de pruebas para la revisión de los datos de recuento suministrados por el editor con la finalidad de expresar una opinión sobre la razonabilidad de dichos datos de acuerdo con las Normas Técnicas para el control de los MEC.

Por tanto, INTROL no acepta responsabilidad alguna por las inexactitudes o errores que puedan existir en los datos de recuento. Tampoco acepta ninguna responsabilidad por la falsedad en los datos de recuento recibidos del editor, ni por otros datos de medición que no están incluidos en el análisis.

- 2020

OJDinteractiva