



## INFORMACION Y CONTROL DE PUBLICACIONES, S.A.

Velázquez, 46, 1º Drcha - Tel. 91 435 00 32 Fax 91 435 96 05 - 28001 - MADRID  
 Entença, 218 Entr. 7 - Tel 93 439 24 18 Fax 93 419 25 34 - 08029 - BARCELONA

**Título:** ELGLOBAL.NET  
**URL Primaria:** http://elglobal.net  
**Editor:** Wecare-U Comunicación, S.L.  
**Domicilio:** Suero de Quiñones, 34, 1ª planta  
**Ciudad:** 28002 MADRID  
**Teléfono:** 91 383 43 24  
**Fax:** 91 383 27 96  
**E-mail:**  
**Clasificación:** Noticias e Información  
**Sub-Clasificación:** Noticias globales y actualidad



### 1. Cifras totales y promedios (Nacional e Internacional)

MES - AÑO	NAVEGADORES UNICOS	VISITAS	PAGINAS
Febrero - 2017	48.451	70.509	126.503
<b>PROMEDIO DIARIO</b>	<b>2.267</b>	<b>2.518</b>	<b>4.518</b>
<b>PROMEDIO LUNES-VIERNES</b>	2.568	2.874	5.350
<b>PROMEDIO SABADO-DOMINGO</b>	1.514	1.628	2.438
<b>PAGINAS / VISITAS</b>	1,79		
<b>DURACION MEDIA VISITAS</b>	0:04:19		
<b>DURACION MEDIA PAGINAS</b>	0:05:26		

### 2. Secciones (Nacional e Internacional)

	PAGINAS	%
<b>HOME</b>	34.262	27.08 %
<b>RESTO</b>	92.241	72.92 %

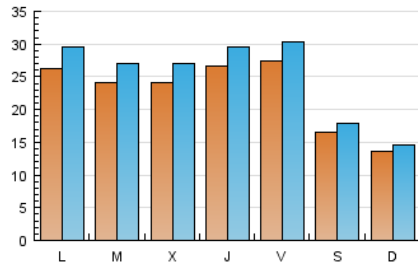
### 3. Por día del mes (Nacional e Internacional)

Día	N. únicos	Visitas	Páginas	Día	N. únicos	Visitas	Páginas	Día	N. únicos	Visitas	Páginas
1	2.711	3.020	5.625	11	1.314	1.426	2.095	21	2.318	2.621	4.763
2	3.069	3.392	5.997	12	1.120	1.196	1.865	22	2.422	2.734	5.203
3	2.688	2.996	5.509	13	2.286	2.590	5.700	23	3.255	3.591	5.813
4	1.851	1.996	2.872	14	2.072	2.355	4.792	24	4.109	4.507	6.720
5	1.422	1.532	2.319	15	2.176	2.467	4.730	25	2.058	2.212	3.070
6	2.855	3.205	6.575	16	1.974	2.226	4.346	26	1.625	1.721	2.529
7	2.469	2.763	5.381	17	2.003	2.245	4.230	27	2.743	3.139	5.994
8	2.314	2.572	4.823	18	1.419	1.544	2.446	28	2.804	3.104	5.424
9	2.348	2.617	4.943	19	1.304	1.397	2.305				
10	2.170	2.414	4.501	20	2.581	2.927	5.933				

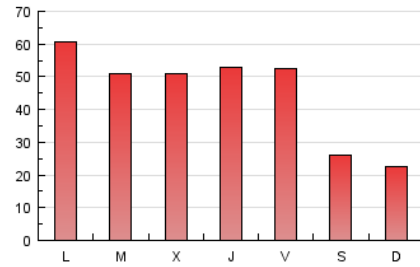
4. Gráficas (Nacional e Internacional)

4.1 Por día de la semana (promedio)

N. únicos / Visitas (x 100)



Páginas (x 100)

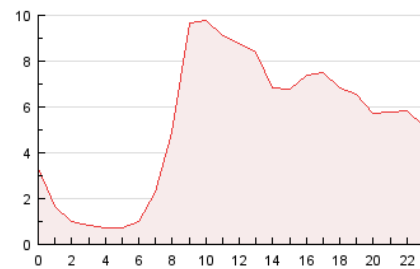


4.2 Por franja horaria (promedio)

Visitas (x 1000)

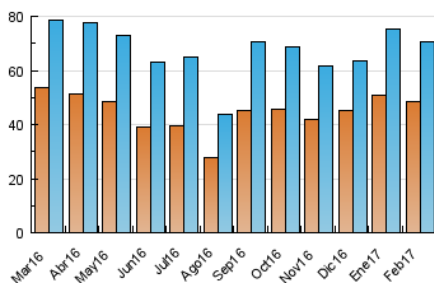


Páginas (x 1000)

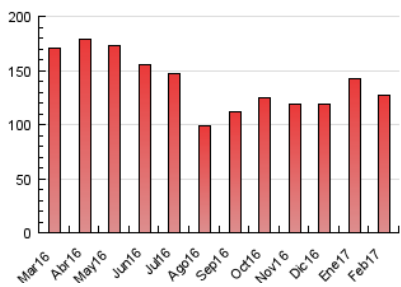


4.3 Por meses

N. únicos / Visitas (x 1000)



Páginas (x 1000)





## INFORMACION Y CONTROL DE PUBLICACIONES, S.A.

Velázquez, 46, 1ª Drcha - Tel. 91 435 00 32 Fax 91 435 96 05 - 28001 - MADRID  
 Entença, 218 Entr. 7 - Tel 93 439 24 18 Fax 93 419 25 34 - 08029 - BARCELONA

### Anexo - Tráfico Nacional

**Título:** ELGLOBAL.NET  
**URL Primaria:** http://elglobal.net  
**Editor:** Wecare-U Comunicación, S.L.  
**Domicilio:** Suero de Quiñones, 34, 1ª planta  
**Ciudad:** 28002 MADRID  
**Teléfono:** 91 383 43 24  
**Fax:** 91 383 27 96  
**E-mail:**  
**Clasificación:** Noticias e Información  
**Sub-Clasificación:** Noticias globales y actualidad



#### 1. Cifras totales y promedios (Nacional)

MES - AÑO	NAVEGADORES UNICOS	VISITAS	PAGINAS
Febrero - 2017	40.547	60.460	110.318
<b>PROMEDIO DIARIO</b>	<b>1.932</b>	<b>2.159</b>	<b>3.940</b>
<b>PROMEDIO LUNES-VIERNES</b>	<b>2.185</b>	<b>2.462</b>	<b>4.665</b>
<b>PROMEDIO SABADO-DOMINGO</b>	<b>1.300</b>	<b>1.404</b>	<b>2.128</b>
<b>PAGINAS / VISITAS</b>	<b>1,82</b>		
<b>DURACION MEDIA VISITAS</b>		<b>0:04:30</b>	
<b>DURACION MEDIA PAGINAS</b>		<b>0:05:28</b>	

#### 2. Secciones (Nacional)

	PAGINAS	%
<b>HOME</b>	30.974	28.08 %
<b>RESTO</b>	79.344	71.92 %

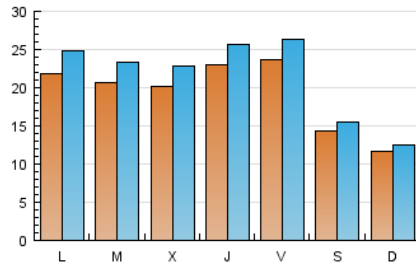
#### 3. Por día del mes (Nacional)

Día	N. únicos	Visitas	Páginas	Día	N. únicos	Visitas	Páginas	Día	N. únicos	Visitas	Páginas
1	2.292	2.555	4.798	11	1.130	1.221	1.842	21	1.971	2.251	4.196
2	2.698	2.989	5.316	12	958	1.029	1.605	22	2.040	2.315	4.523
3	2.323	2.605	4.877	13	1.858	2.121	4.716	23	2.897	3.211	5.286
4	1.613	1.745	2.519	14	1.750	2.005	4.186	24	3.649	4.020	6.048
5	1.245	1.343	2.038	15	1.810	2.077	4.102	25	1.776	1.924	2.700
6	2.438	2.732	5.531	16	1.639	1.869	3.733	26	1.346	1.435	2.114
7	2.079	2.348	4.628	17	1.662	1.884	3.766	27	2.230	2.595	5.066
8	1.932	2.167	4.162	18	1.194	1.310	2.158	28	2.465	2.747	4.852
9	1.977	2.219	4.313	19	1.134	1.221	2.051				
10	1.808	2.028	3.922	20	2.181	2.494	5.270				

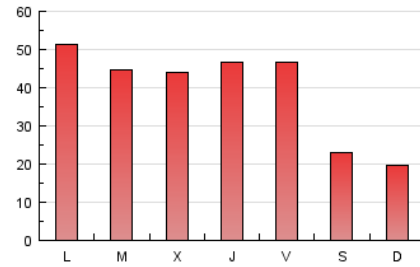
4. Gráficas (Nacional)

4.1 Por día de la semana (promedio)

N. únicos / Visitas (x 100)

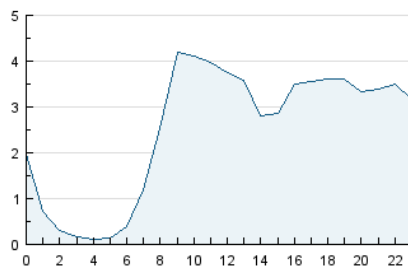


Páginas (x 100)

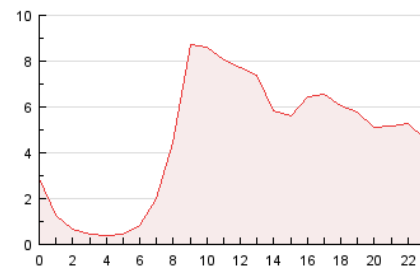


4.2 Por franja horaria (promedio)

Visitas (x 1000)

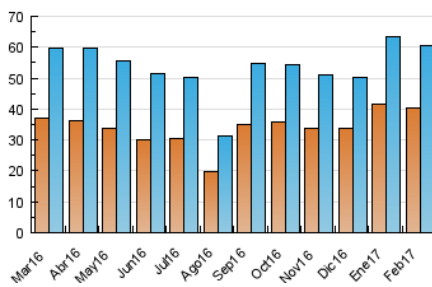


Páginas (x 1000)

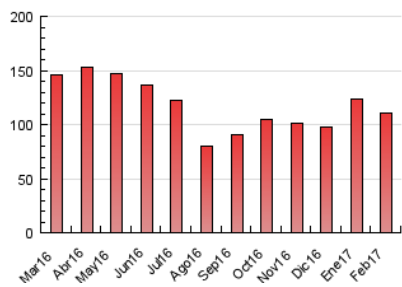


4.3 Por meses

N. únicos / Visitas (x 1000)



Páginas (x 1000)



## 5. Observaciones

Este Medio Electrónico de Comunicación ha sido medido por la herramienta Google Analytics de Google

## 6. Definiciones básicas (Para más información ver Normas Técnicas para el Control de los Medios Electrónicos de Comunicación)

### Página Vista:

Conjunto de ficheros enviado a un usuario como resultado de una petición del mismo recibida por el servidor. Cuando la página está formada por varios marcos (frames), el conjunto de los mismos tendrá, a efectos de cómputo, la consideración de una página unitaria.

### Visita:

Una secuencia ininterrumpida de páginas servidas a un usuario válido. Si dicho usuario no realiza peticiones de páginas en un periodo de tiempo (30 min) la siguiente petición constituirá el inicio de una nueva visita.

### Navegador Único:

Total de combinaciones únicas de una dirección IP y un identificador adicional. Los medios pueden utilizar cookies o el Identificador de Alta de registro.

### Duración Página Vista:

Tiempo acumulado en segundos de todas las páginas vistas (en visitas de dos o más páginas vistas), dividido por el número total de páginas vistas.

### Duración Visita:

Tiempo en segundos de todas las visitas de dos o más páginas vistas, dividido por el número total de visitas de dos o más páginas vistas.

### Tráfico nacional:

Audiencia/difusión correspondiente a España medida en base a los datos de las direcciones IP registradas por el sistema de medición.

## 7. Opinión

De OJDinteractiva, la división de INFORMACIÓN Y CONTROL DE PUBLICACIONES S.A.:

Hemos examinado la información facilitada por el editor del medio electrónico para el periodo que comprende la presente certificación.

Nuestro examen se ha realizado de acuerdo con las normas y procedimientos establecidos en las Normas Técnicas para el Control de los Medios Electrónicos de Comunicación.

En nuestra opinión, la presente acta presenta razonablemente la difusión/audiencia registrada por este medio electrónico.

### ADVERTENCIA:

El trabajo de OJDinteractiva, la división de INFORMACIÓN Y CONTROL DE PUBLICACIONES S.A (INTROL) se limita a la realización de pruebas para la revisión de los datos de recuento suministrados por el editor con la finalidad de expresar una opinión sobre la razonabilidad de dichos datos de acuerdo con las Normas Técnicas para el control de los MEC.

Por tanto, INTROL no acepta responsabilidad alguna por las inexactitudes o errores que puedan existir en los datos de recuento. Tampoco acepta ninguna responsabilidad por la falsedad en los datos de recuento recibidos del editor, ni por otros datos de medición que no están incluidos en el análisis.

Marzo - 2017

OJDinteractiva