



## INFORMACION Y CONTROL DE PUBLICACIONES, S.A.

Velázquez, 46, 1ª Drcha - Tel. 91 435 00 32 Fax 91 435 96 05 - 28001 - MADRID  
Av. Diagonal 497, 5a planta - Tel 93 439 24 18 Fax 93 419 25 34 - 08029 - BARCELONA

**Título:** ARA.CAT - ARABALEARS.CAT  
**URL Primaria:** http://www.arabalears.cat  
**Editor:** Edició de Premsa Periòdica Ara, S.L.  
**Domicilio:** Calle Diputació, 119  
**Ciudad:** 08015 BARCELONA  
**Teléfono:** 93 202 95 95  
**Fax:** 93 451 92 64  
**E-mail:**  
**Clasificación:** Noticias e Información  
**Sub-Clasificación:** Noticias globales y actualidad

### 1. Cifras totales y promedios (Nacional e Internacional)

MES - AÑO	NAVEGADORES UNICOS	VISITAS	PAGINAS
Marzo - 2026	276.580	518.254	740.560
<b>PROMEDIO DIARIO</b>	<b>15.067</b>	<b>16.772</b>	<b>23.945</b>
<b>PROMEDIO LUNES-VIERNES</b>	15.586	17.365	24.734
<b>PROMEDIO SABADO-DOMINGO</b>	13.798	15.325	22.018
<b>PAGINAS / VISITAS</b>	1,43		
<b>DURACION MEDIA VISITAS</b>	0:01:41		
<b>TIEMPO INTERACCIÓN MEDIO</b>	0:01:11		

### 2. Secciones (Nacional e Internacional)

	PAGINAS	%
<b>HOME</b>	117.061	15.77 %
<b>RESTO</b>	625.249	84.23 %

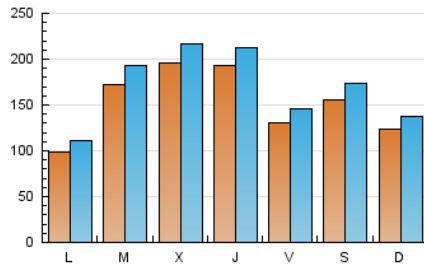
### 3. Por día del mes (Nacional e Internacional)

Día	N. únicos	Visitas	Páginas	Día	N. únicos	Visitas	Páginas	Día	N. únicos	Visitas	Páginas
<b>1</b>	4.500	5.275	9.032	<b>11</b>	28.911	31.813	42.921	<b>21</b>	8.516	9.602	14.570
<b>2</b>	5.366	6.296	10.628	<b>12</b>	9.630	10.848	16.450	<b>22</b>	9.851	11.137	17.233
<b>3</b>	7.923	9.253	14.438	<b>13</b>	10.739	12.248	19.133	<b>23</b>	9.792	11.124	17.752
<b>4</b>	10.439	11.800	17.294	<b>14</b>	7.196	8.141	12.799	<b>24</b>	30.631	33.976	44.791
<b>5</b>	28.015	30.557	41.458	<b>15</b>	4.814	5.657	9.811	<b>25</b>	20.009	22.004	29.936
<b>6</b>	18.244	20.353	28.921	<b>16</b>	11.214	12.428	18.572	<b>26</b>	23.506	25.902	35.209
<b>7</b>	39.035	42.752	57.204	<b>17</b>	28.739	31.565	41.854	<b>27</b>	12.551	14.079	20.782
<b>8</b>	34.981	37.818	49.727	<b>18</b>	19.013	20.838	27.909	<b>28</b>	7.680	8.760	13.536
<b>9</b>	13.681	15.272	21.869	<b>19</b>	15.938	17.676	25.121	<b>29</b>	7.611	8.781	14.246
<b>10</b>	10.638	12.204	18.865	<b>20</b>	10.539	11.887	17.926	<b>30</b>	9.250	10.514	16.424
								<b>31</b>	8.118	9.384	15.899

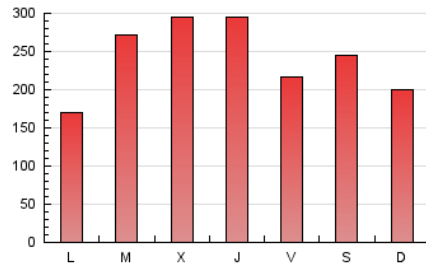
#### 4. Gráficas (Nacional e Internacional)

##### 4.1 Por día de la semana (promedio)

N. únicos / Visitas (x 100)

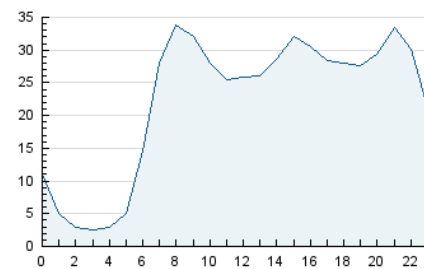


Páginas (x 100)

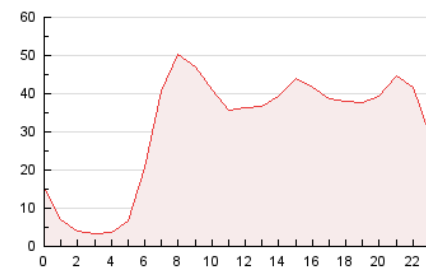


##### 4.2 Por franja horaria (promedio)

Visitas\_ (x 1000)

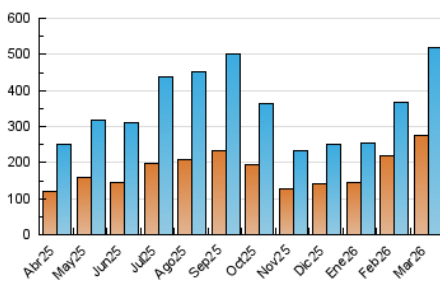


Páginas (x 1000)

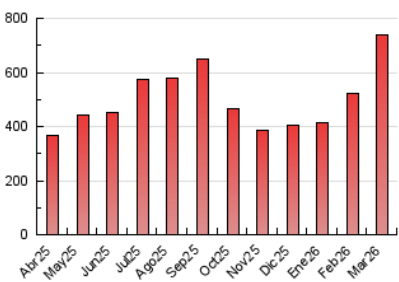


##### 4.3 Por meses

N. únicos / Visitas (x 1000)



Páginas (x 1000)





## INFORMACION Y CONTROL DE PUBLICACIONES, S.A.

Velázquez, 46, 1ª Drcha - Tel. 91 435 00 32 Fax 91 435 96 05 - 28001 - MADRID  
Av. Diagonal 497, 5a planta - Tel 93 439 24 18 Fax 93 419 25 34 - 08029 - BARCELONA

### Anexo - Tráfico Nacional

**Título:** ARA.CAT - ARABALEARS.CAT  
**URL Primaria:** http://www.arabalears.cat  
**Editor:** Edició de Premsa Periòdica Ara, S.L.  
**Domicilio:** Calle Diputació, 119  
**Ciudad:** 08015 BARCELONA  
**Teléfono:** 93 202 95 95  
**Fax:** 93 451 92 64  
**E-mail:**  
**Clasificación:** Noticias e Información  
**Sub-Clasificación:** Noticias globales y actualidad

#### 1. Cifras totales y promedios (Nacional)

MES - AÑO	NAVEGADORES UNICOS	VISITAS	PAGINAS
Marzo - 2026	259.212	496.979	713.145
<b>PROMEDIO DIARIO</b>	<b>14.396</b>	<b>16.067</b>	<b>23.065</b>
<b>PROMEDIO LUNES-VIERNES</b>	14.927	16.670	23.864
<b>PROMEDIO SABADO-DOMINGO</b>	13.098	14.592	21.112
<b>PAGINAS / VISITAS</b>	1,44		
<b>DURACION MEDIA VISITAS</b>	0:01:42		
<b>TIEMPO INTERACCIÓN MEDIO</b>	0:01:11		

#### 2. Secciones (Nacional)

	PAGINAS	%
<b>HOME</b>	114.133	15.96 %
<b>RESTO</b>	600.883	84.04 %

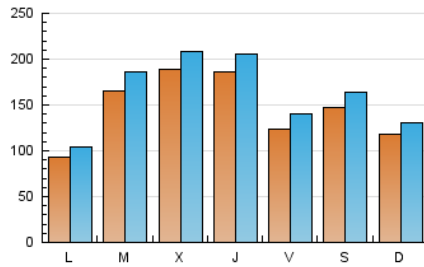
#### 3. Por día del mes (Nacional)

Día	N. únicos	Visitas	Páginas	Día	N. únicos	Visitas	Páginas	Día	N. únicos	Visitas	Páginas
<b>1</b>	4.045	4.779	8.365	<b>11</b>	28.135	30.967	41.799	<b>21</b>	7.903	8.959	13.760
<b>2</b>	4.940	5.825	10.058	<b>12</b>	8.992	10.182	15.663	<b>22</b>	9.310	10.578	16.552
<b>3</b>	7.466	8.771	13.772	<b>13</b>	10.236	11.723	18.435	<b>23</b>	9.233	10.528	16.998
<b>4</b>	9.728	11.051	16.368	<b>14</b>	6.444	7.366	11.897	<b>24</b>	29.918	33.223	43.887
<b>5</b>	27.426	29.948	40.751	<b>15</b>	4.475	5.298	9.341	<b>25</b>	19.202	21.161	28.862
<b>6</b>	17.577	19.659	28.112	<b>16</b>	10.472	11.645	17.643	<b>26</b>	22.731	25.075	34.170
<b>7</b>	37.730	41.392	55.551	<b>17</b>	27.902	30.681	40.780	<b>27</b>	11.905	13.401	19.913
<b>8</b>	33.833	36.613	48.224	<b>18</b>	18.276	20.048	26.812	<b>28</b>	7.025	8.084	12.736
<b>9</b>	12.881	14.434	20.872	<b>19</b>	15.329	17.041	24.340	<b>29</b>	7.115	8.263	13.580
<b>10</b>	10.030	11.558	18.075	<b>20</b>	9.927	11.251	17.098	<b>30</b>	8.691	9.930	15.692
								<b>31</b>	7.396	8.629	14.910

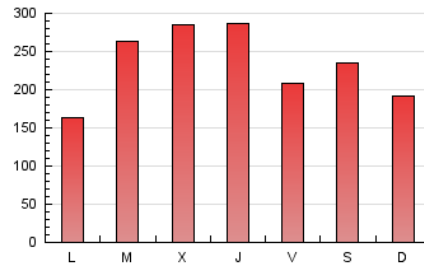
## 4. Gráficas (Nacional)

### 4.1 Por día de la semana (promedio)

N. únicos / Visitas (x 100)

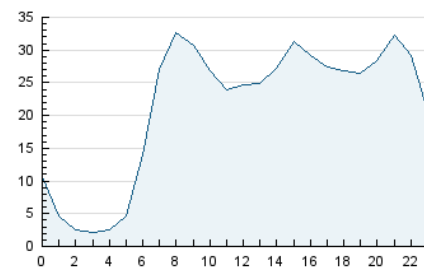


Páginas (x 100)

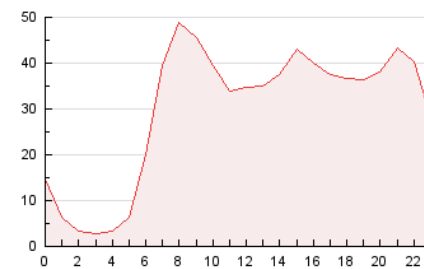


### 4.2 Por franja horaria (promedio)

Visitas\_ (x 1000)

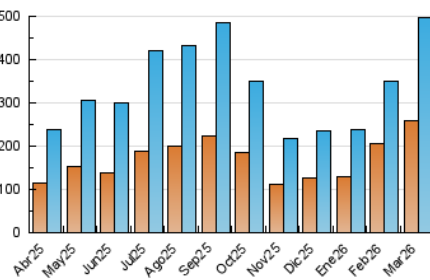


Páginas (x 1000)

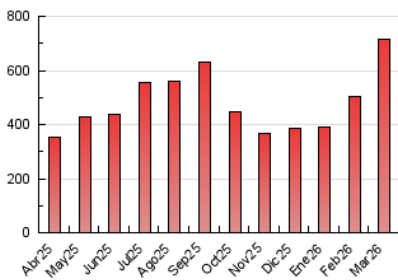


### 4.3 Por meses

N. únicos / Visitas (x 1000)



Páginas (x 1000)



## 5. Observaciones

Este Medio Electrónico de Comunicación ha sido medido por la herramienta Marfeel.

## 6. Definiciones básicas (Para más información ver Normas Técnicas para el Control de los Medios Electrónicos de Comunicación)

### Página Vista:

Conjunto de ficheros enviado a un usuario como resultado de una petición del mismo recibida por el servidor. Cuando la página está formada por varios marcos (frames), el conjunto de los mismos tendrá, a efectos de cómputo, la consideración de una página unitaria.

### Visita:

Una secuencia ininterrumpida de páginas servidas a un usuario válido. Si dicho usuario no realiza peticiones de páginas en un periodo de tiempo (30 min) la siguiente petición constituirá el inicio de una nueva visita.

### Navegador Único:

Total de combinaciones únicas de una dirección IP y un identificador adicional. Los medios pueden utilizar cookies o el Identificador de Alta de registro.

### Duración Página Vista:

Tiempo acumulado en segundos de todas las páginas vistas (en visitas de dos o más páginas vistas), dividido por el número total de páginas vistas.

### Duración Visita:

Tiempo en segundos de todas las visitas de dos o más páginas vistas, dividido por el número total de visitas de dos o más páginas vistas.

### Tráfico nacional:

Audiencia/difusión correspondiente a España medida en base a los datos de las direcciones IP registradas por el sistema de medición.

## 7. Opinión

De OJDinteractiva, la división de INFORMACIÓN Y CONTROL DE PUBLICACIONES S.A.:

Hemos examinado la información facilitada por el editor del medio electrónico para el periodo que comprende la presente certificación.

Nuestro examen se ha realizado de acuerdo con las normas y procedimientos establecidos en las Normas Técnicas para el Control de los Medios Electrónicos de Comunicación.

En nuestra opinión, la presente certificación presenta razonablemente la difusión/audiencia registrada por este canal.

### ADVERTENCIA:

El trabajo de OJDinteractiva, la división de INFORMACIÓN Y CONTROL DE PUBLICACIONES S.A (INTROL) se limita a la realización de pruebas para la revisión de los datos de recuento suministrados por el editor con la finalidad de expresar una opinión sobre la razonabilidad de dichos datos de acuerdo con las Normas Técnicas para el control de los MEC.

Por tanto, INTROL no acepta responsabilidad alguna por las inexactitudes o errores que puedan existir en los datos de recuento. Tampoco acepta ninguna responsabilidad por la falsedad en los datos de recuento recibidos del editor, ni por otros datos de medición que no están incluidos en el análisis.

Abril - 2026

OJDinteractiva