



## INFORMACION Y CONTROL DE PUBLICACIONES, S.A.

Velázquez, 46, 1ª Drcha - Tel. 91 435 00 32 Fax 91 435 96 05 - 28001 - MADRID  
Av. Diagonal 497, 5a planta - Tel 93 439 24 18 Fax 93 419 25 34 - 08029 - BARCELONA

**Título:** DIARIDETARRAGONA.COM  
**URL Primaria:** http://www.diaridetarragona.com  
**Editor:** Promotora Mediterránea de Informaciones y Comunicaciones, S.A.  
**Domicilio:** Domenech Guansé, 2  
**Ciudad:** 43005 TARRAGONA  
**Teléfono:** 977 299 725  
**Fax:** 977 222 780  
**E-mail:**  
**Clasificación:** Noticias e Información  
**Sub-Clasificación:** Noticias globales y actualidad



### 1. Cifras totales y promedios (Nacional e Internacional)

MES - AÑO	NAVEGADORES UNICOS	VISITAS	PAGINAS
Agosto - 2023	723.907	2.015.480	4.333.451
<b>PROMEDIO DIARIO</b>	<b>47.668</b>	<b>65.015</b>	<b>139.789</b>
<b>PROMEDIO LUNES-VIERNES</b>	49.493	67.370	143.960
<b>PROMEDIO SABADO-DOMINGO</b>	42.422	58.247	127.796
<b>PAGINAS / VISITAS</b>	2,15		
<b>DURACION MEDIA VISITAS</b>	0:02:31		
<b>TIEMPO INTERACCIÓN MEDIO</b>	0:03:07		

### 2. Secciones (Nacional e Internacional)

	PAGINAS	%
<b>HOME</b>	994.162	22.94 %
<b>RESTO</b>	3.339.289	77.06 %

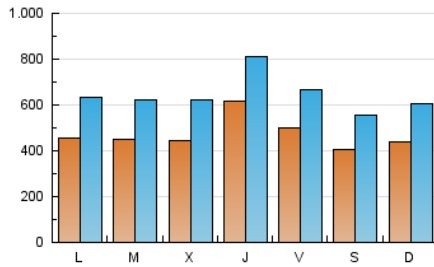
### 3. Por día del mes (Nacional e Internacional)

Día	N. únicos	Visitas	Páginas	Día	N. únicos	Visitas	Páginas	Día	N. únicos	Visitas	Páginas
1	57.614	78.250	184.792	11	78.597	97.198	164.428	21	45.042	65.226	145.639
2	54.528	78.584	176.287	12	49.944	65.536	125.588	22	38.550	57.975	128.295
3	49.041	66.909	154.829	13	48.233	64.039	130.914	23	43.299	62.647	139.128
4	41.700	58.623	138.418	14	44.193	61.268	132.126	24	36.752	54.053	119.639
5	42.388	57.923	129.094	15	36.121	49.109	104.692	25	42.596	59.488	126.258
6	56.369	73.930	167.989	16	40.278	55.445	119.906	26	39.626	57.146	125.425
7	51.481	68.286	164.973	17	44.824	63.686	145.429	27	37.914	54.946	119.251
8	47.895	66.419	153.826	18	37.845	51.473	127.334	28	40.516	58.729	123.626
9	41.182	55.352	124.273	19	31.186	42.607	108.600	29	44.462	59.914	133.468
10	143.589	171.259	265.402	20	33.718	49.851	115.510	30	43.096	59.225	122.138
								31	35.135	50.384	116.174

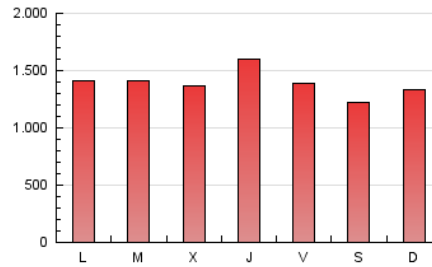
#### 4. Gráficas (Nacional e Internacional)

##### 4.1 Por día de la semana (promedio)

N. únicos / Visitas (x 100)



Páginas (x 100)



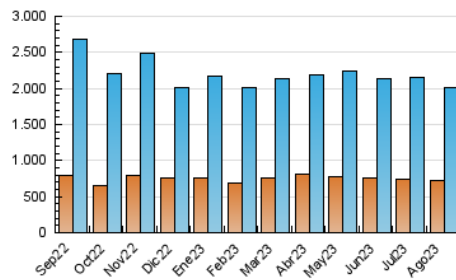
##### 4.2 Por franja horaria (promedio)

Visitas\_ (x 1000)

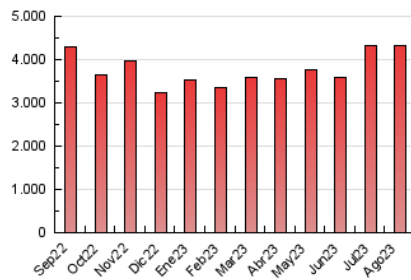
Páginas (x 1000)

##### 4.3 Por meses

N. únicos / Visitas (x 1000)



Páginas (x 1000)





## INFORMACION Y CONTROL DE PUBLICACIONES, S.A.

Velázquez, 46, 1ª Drcha - Tel. 91 435 00 32 Fax 91 435 96 05 - 28001 - MADRID  
Av. Diagonal 497, 5a planta - Tel 93 439 24 18 Fax 93 419 25 34 - 08029 - BARCELONA

### Anexo - Tráfico Nacional

**Título:** DIARIDETARRAGONA.COM  
**URL Primaria:** http://www.diaridetarragona.com  
**Editor:** Promotora Mediterránea de Informaciones y Comunicaciones, S.A.  
**Domicilio:** Domenech Guansé, 2  
**Ciudad:** 43005 TARRAGONA  
**Teléfono:** 977 299 725  
**Fax:** 977 222 780  
**E-mail:**  
**Clasificación:** Noticias e Información  
**Sub-Clasificación:** Noticias globales y actualidad



#### 1. Cifras totales y promedios (Nacional)

MES - AÑO	NAVEGADORES UNICOS	VISITAS	PAGINAS
Agosto - 2023	672.429	1.917.427	4.148.659
<b>PROMEDIO DIARIO</b>	<b>45.090</b>	<b>61.852</b>	<b>133.828</b>
<b>PROMEDIO LUNES-VIERNES</b>	46.761	63.988	137.643
<b>PROMEDIO SABADO-DOMINGO</b>	40.287	55.714	122.860
<b>PAGINAS / VISITAS</b>	2,16		
<b>DURACION MEDIA VISITAS</b>	0:02:33		
<b>TIEMPO INTERACCIÓN MEDIO</b>	0:03:13		

#### 2. Secciones (Nacional)

	PAGINAS	%
<b>HOME</b>	957.054	23.07 %
<b>RESTO</b>	3.191.605	76.93 %

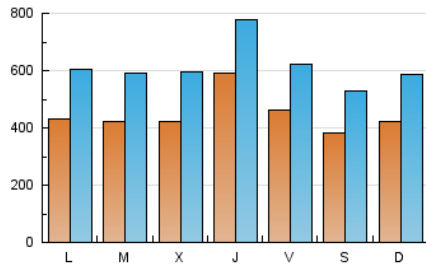
#### 3. Por día del mes (Nacional)

Día	N. únicos	Visitas	Páginas	Día	N. únicos	Visitas	Páginas	Día	N. únicos	Visitas	Páginas
1	54.560	74.864	176.474	11	69.967	87.194	151.783	21	42.707	62.705	140.215
2	52.255	75.236	169.953	12	45.603	60.823	118.654	22	35.871	54.285	122.279
3	46.688	64.187	148.563	13	45.925	60.597	125.977	23	40.836	59.520	133.263
4	39.556	55.835	132.682	14	41.976	58.054	126.517	24	34.835	51.123	114.849
5	40.594	55.612	124.308	15	34.346	46.792	100.396	25	40.374	56.191	120.818
6	54.484	72.051	162.542	16	38.419	53.483	114.970	26	37.975	54.877	120.863
7	49.412	65.555	158.528	17	42.600	61.129	139.565	27	36.012	53.079	114.678
8	45.772	63.619	147.682	18	35.824	48.954	121.827	28	38.255	55.584	118.251
9	38.852	52.404	118.658	19	29.569	40.566	104.426	29	41.173	56.588	126.300
10	137.342	164.133	254.507	20	32.131	48.109	111.430	30	40.712	56.300	116.652
								31	33.176	47.978	111.049

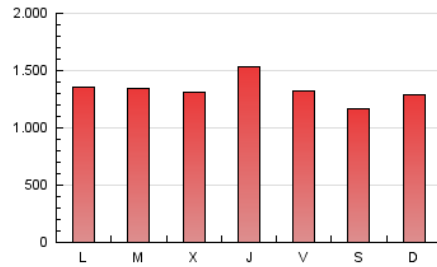
### 4. Gráficas (Nacional)

#### 4.1 Por día de la semana (promedio)

N. únicos / Visitas (x 100)



Páginas (x 100)



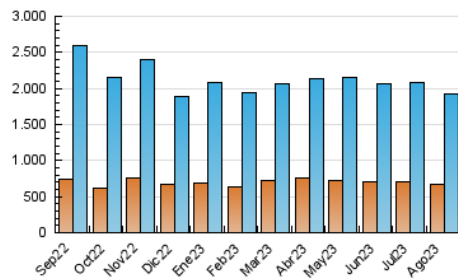
#### 4.2 Por franja horaria (promedio)

Visitas\_ (x 1000)

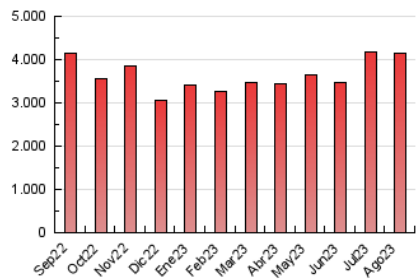
Páginas (x 1000)

#### 4.3 Por meses

N. únicos / Visitas (x 1000)



Páginas (x 1000)



## 5. Observaciones

Este Medio Electrónico de Comunicación ha sido medido por la herramienta Google Analytics de Google (GA4)

## 6. Definiciones básicas (Para más información ver Normas Técnicas para el Control de los Medios Electrónicos de Comunicación)

### Página Vista:

Conjunto de ficheros enviado a un usuario como resultado de una petición del mismo recibida por el servidor. Cuando la página está formada por varios marcos (frames), el conjunto de los mismos tendrá, a efectos de cómputo, la consideración de una página unitaria.

### Visita:

Una secuencia ininterrumpida de páginas servidas a un usuario válido. Si dicho usuario no realiza peticiones de páginas en un periodo de tiempo (30 min) la siguiente petición constituirá el inicio de una nueva visita.

### Navegador Único:

Total de combinaciones únicas de una dirección IP y un identificador adicional. Los medios pueden utilizar cookies o el Identificador de Alta de registro.

### Duración Página Vista:

Tiempo acumulado en segundos de todas las páginas vistas (en visitas de dos o más páginas vistas), dividido por el número total de páginas vistas.

### Duración Visita:

Tiempo en segundos de todas las visitas de dos o más páginas vistas, dividido por el número total de visitas de dos o más páginas vistas.

### Tráfico nacional:

Audiencia/difusión correspondiente a España medida en base a los datos de las direcciones IP registradas por el sistema de medición.

## 7. Opinión

De OJDinteractiva, la división de INFORMACIÓN Y CONTROL DE PUBLICACIONES S.A.:

Hemos examinado la información facilitada por el editor del medio electrónico para el periodo que comprende la presente certificación.

Nuestro examen se ha realizado de acuerdo con las normas y procedimientos establecidos en las Normas Técnicas para el Control de los Medios Electrónicos de Comunicación.

En nuestra opinión, la presente acta presenta razonablemente la difusión/audiencia registrada por este medio electrónico.

### ADVERTENCIA:

El trabajo de OJDinteractiva, la división de INFORMACIÓN Y CONTROL DE PUBLICACIONES S.A (INTROL) se limita a la realización de pruebas para la revisión de los datos de recuento suministrados por el editor con la finalidad de expresar una opinión sobre la razonabilidad de dichos datos de acuerdo con las Normas Técnicas para el control de los MEC.

Por tanto, INTROL no acepta responsabilidad alguna por las inexactitudes o errores que puedan existir en los datos de recuento. Tampoco acepta ninguna responsabilidad por la falsedad en los datos de recuento recibidos del editor, ni por otros datos de medición que no están incluidos en el análisis.

Septiembre - 2023

OJDinteractiva