



INFORMACION Y CONTROL DE PUBLICACIONES, S.A.

Velázquez, 46, 1º Drcha - Tel. 91 435 00 32 Fax 91 435 96 05 - 28001 - MADRID
 Entença, 218 Entr. 7 - Tel 93 439 24 18 Fax 93 419 25 34 - 08029 - BARCELONA

Título: INSTYLE
URL Primaria: http://www.instyle.com
Editor: RBA Coleccionables, S.A.U.
Domicilio: Avda. Diagonal, 189
Ciudad: 08018 BARCELONA
Teléfono: 93 415 73 74
Fax: 93 217 73 78
E-mail:
Clasificación: Hogar y Moda
Sub-Clasificación: Moda y Belleza

InStyle

1. Cifras totales y promedios (Nacional e Internacional)

MES - AÑO	NAVEGADORES UNICOS	VISITAS	PAGINAS
Diciembre - 2018	1.326.102	2.282.434	10.982.394
PROMEDIO DIARIO	59.126	73.627	354.271
PROMEDIO LUNES-VIERNES	59.091	73.601	351.825
PROMEDIO SABADO-DOMINGO	59.200	73.682	359.406
PAGINAS / VISITAS	4,81		
DURACION MEDIA VISITAS	0:01:30		
DURACION MEDIA PAGINAS	0:00:23		

2. Secciones (Nacional e Internacional)

	PAGINAS	%
HOME	105.141	0.96 %
RESTO	10.877.253	99.04 %

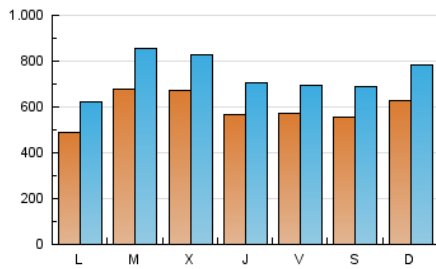
3. Por día del mes (Nacional e Internacional)

Día	N. únicos	Visitas	Páginas	Día	N. únicos	Visitas	Páginas	Día	N. únicos	Visitas	Páginas
1	54.234	69.874	316.362	11	48.128	70.677	329.254	21	41.706	45.044	261.316
2	61.556	81.335	374.335	12	61.829	83.604	358.178	22	41.036	44.898	255.085
3	54.868	73.225	341.333	13	61.164	82.350	346.577	23	49.153	53.383	305.374
4	67.907	87.253	409.891	14	55.101	75.566	338.766	24	36.664	39.453	217.628
5	59.100	75.801	343.568	15	47.032	67.071	326.410	25	101.605	110.244	415.456
6	52.392	73.327	365.111	16	54.671	79.566	384.109	26	94.526	100.190	467.082
7	65.165	84.509	364.622	17	47.099	66.972	335.969	27	60.607	64.709	369.366
8	73.741	95.125	376.031	18	52.858	74.294	385.393	28	67.820	73.118	433.977
9	64.531	88.886	394.989	19	52.861	71.668	342.886	29	62.073	67.411	401.907
10	56.523	78.222	353.516	20	52.606	61.648	314.821	30	83.974	89.274	459.462
								31	50.379	53.737	293.620

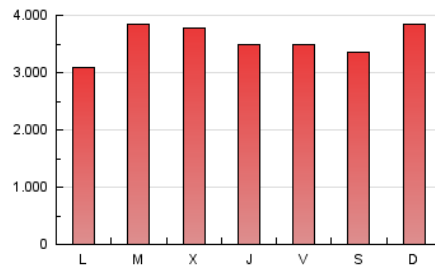
4. Gráficas (Nacional e Internacional)

4.1 Por día de la semana (promedio)

N. únicos / Visitas (x 100)

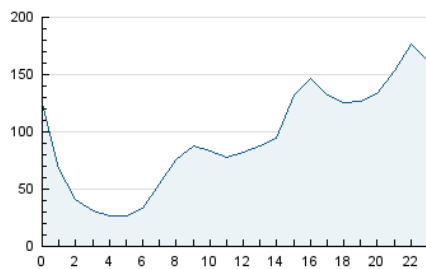


Páginas (x 100)

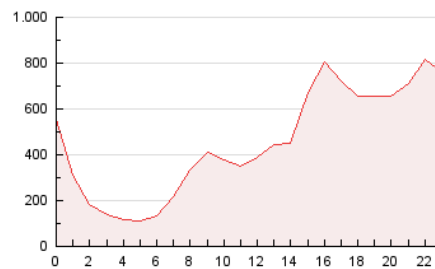


4.2 Por franja horaria (promedio)

Visitas (x 1000)

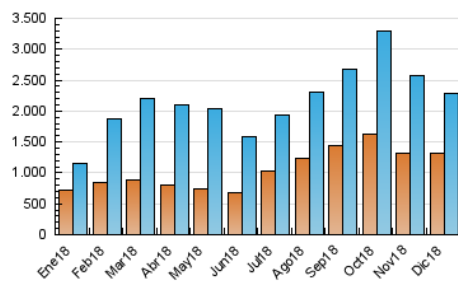


Páginas (x 1000)

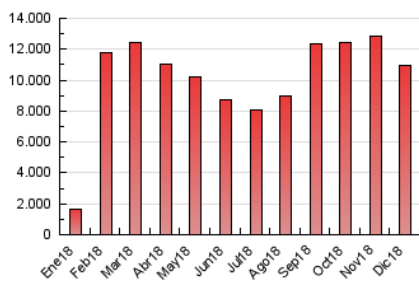


4.3 Por meses

N. únicos / Visitas (x 1000)



Páginas (x 1000)





INFORMACION Y CONTROL DE PUBLICACIONES, S.A.

Velázquez, 46, 1º Drcha - Tel. 91 435 00 32 Fax 91 435 96 05 - 28001 - MADRID
 Entença, 218 Entr. 7 - Tel 93 439 24 18 Fax 93 419 25 34 - 08029 - BARCELONA

Anexo - Tráfico Nacional

Título: INSTYLE
URL Primaria: http://www.instyle.com
Editor: RBA Coleccionables, S.A.U.
Domicilio: Avda. Diagonal, 189
Ciudad: 08018 BARCELONA
Teléfono: 93 415 73 74
Fax: 93 217 73 78
E-mail:
Clasificación: Hogar y Moda
Sub-Clasificación: Moda y Belleza

1. Cifras totales y promedios (Nacional)

MES - AÑO	NAVEGADORES UNICOS	VISITAS	PAGINAS
Diciembre - 2018	1.069.196	1.957.950	9.463.481
PROMEDIO DIARIO	49.563	63.160	305.274
PROMEDIO LUNES-VIERNES	49.316	62.930	300.756
PROMEDIO SABADO-DOMINGO	50.081	63.643	314.760
PAGINAS / VISITAS	4,83		
DURACION MEDIA VISITAS	0:01:30		
DURACION MEDIA PAGINAS	0:00:22		

2. Secciones (Nacional)

	PAGINAS	%
HOME	93.408	0.99 %
RESTO	9.370.073	99.01 %

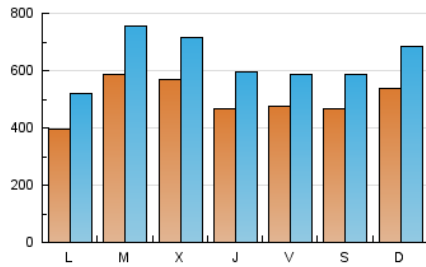
3. Por día del mes (Nacional)

Día	N. únicos	Visitas	Páginas	Día	N. únicos	Visitas	Páginas	Día	N. únicos	Visitas	Páginas
1	45.008	60.004	274.800	11	38.756	59.964	279.021	21	32.205	35.301	216.008
2	53.018	71.827	331.617	12	51.703	72.370	306.623	22	32.701	36.005	217.563
3	45.161	62.045	286.263	13	51.126	71.092	294.386	23	41.109	44.672	267.550
4	57.283	75.903	358.539	14	45.928	65.311	289.895	24	28.436	30.926	181.750
5	49.263	64.853	290.396	15	37.785	56.967	281.647	25	96.196	104.075	390.017
6	42.940	62.748	310.957	16	45.030	68.918	336.366	26	84.046	88.662	410.921
7	55.250	73.771	314.654	17	36.609	55.436	280.205	27	49.548	53.184	310.855
8	64.772	84.466	332.088	18	42.139	62.626	328.468	28	55.997	60.966	369.915
9	55.348	78.247	349.774	19	42.773	60.511	288.031	29	51.990	56.500	346.675
10	46.620	67.098	298.914	20	42.838	50.901	263.646	30	74.051	78.821	409.515
								31	40.824	43.780	246.422

4. Gráficas (Nacional)

4.1 Por día de la semana (promedio)

N. únicos / Visitas (x 100)

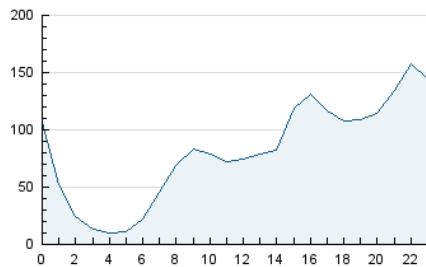


Páginas (x 100)

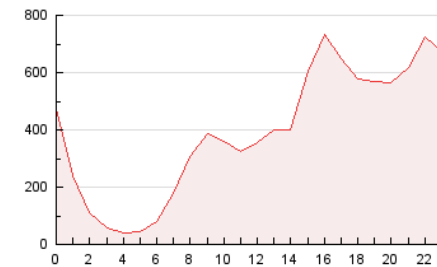


4.2 Por franja horaria (promedio)

Visitas (x 1000)

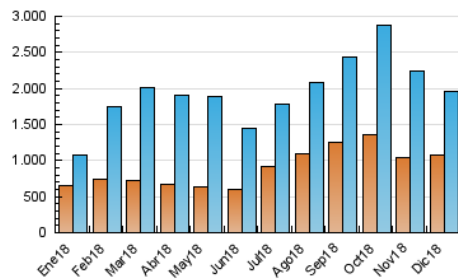


Páginas (x 1000)

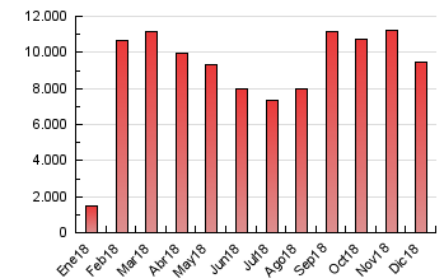


4.3 Por meses

N. únicos / Visitas (x 1000)



Páginas (x 1000)



5. Observaciones

Este Medio Electrónico de Comunicación ha sido medido por la herramienta Google Analytics de Google

6. Definiciones básicas (Para más información ver Normas Técnicas para el Control de los Medios Electrónicos de Comunicación)

Página Vista:

Conjunto de ficheros enviado a un usuario como resultado de una petición del mismo recibida por el servidor. Cuando la página está formada por varios marcos (frames), el conjunto de los mismos tendrá, a efectos de cómputo, la consideración de una página unitaria.

Visita:

Una secuencia ininterrumpida de páginas servidas a un usuario válido. Si dicho usuario no realiza peticiones de páginas en un periodo de tiempo (30 min) la siguiente petición constituirá el inicio de una nueva visita.

Navegador Único:

Total de combinaciones únicas de una dirección IP y un identificador adicional. Los medios pueden utilizar cookies o el Identificador de Alta de registro.

Duración Página Vista:

Tiempo acumulado en segundos de todas las páginas vistas (en visitas de dos o más páginas vistas), dividido por el número total de páginas vistas.

Duración Visita:

Tiempo en segundos de todas las visitas de dos o más páginas vistas, dividido por el número total de visitas de dos o más páginas vistas.

Tráfico nacional:

Audiencia/difusión correspondiente a España medida en base a los datos de las direcciones IP registradas por el sistema de medición.

7. Opinión

De OJDinteractiva, la división de INFORMACIÓN Y CONTROL DE PUBLICACIONES S.A.:

Hemos examinado la información facilitada por el editor del medio electrónico para el periodo que comprende la presente certificación.

Nuestro examen se ha realizado de acuerdo con las normas y procedimientos establecidos en las Normas Técnicas para el Control de los Medios Electrónicos de Comunicación.

En nuestra opinión, la presente acta presenta razonablemente la difusión/audiencia registrada por este medio electrónico.

ADVERTENCIA:

El trabajo de OJDinteractiva, la división de INFORMACIÓN Y CONTROL DE PUBLICACIONES S.A (INTROL) se limita a la realización de pruebas para la revisión de los datos de recuento suministrados por el editor con la finalidad de expresar una opinión sobre la razonabilidad de dichos datos de acuerdo con las Normas Técnicas para el control de los MEC.

Por tanto, INTROL no acepta responsabilidad alguna por las inexactitudes o errores que puedan existir en los datos de recuento. Tampoco acepta ninguna responsabilidad por la falsedad en los datos de recuento recibidos del editor, ni por otros datos de medición que no están incluidos en el análisis.

- 2018

OJDinteractiva