



INFORMACION Y CONTROL DE PUBLICACIONES, S.A.

Velázquez, 46, 1º Drcha - Tel. 91 435 00 32 Fax 91 435 96 05 - 28001 - MADRID
 Entença, 218 Entr. 7 - Tel 93 439 24 18 Fax 93 419 25 34 - 08029 - BARCELONA

Título: INSTYLE
URL Primaria: http://www.instyle.com
Editor: RBA Contenidos Editoriales y Audiovisuales, S.A.U.
Domicilio: Avda. Diagonal, 189
Ciudad: 08018 BARCELONA
Teléfono: 93 415 73 74
Fax: 93 217 73 78
E-mail:
Clasificación: Hogar y Moda
Sub-Clasificación: Moda y Belleza

InStyle

1. Cifras totales y promedios (Nacional e Internacional)

MES - AÑO	NAVEGADORES UNICOS	VISITAS	PAGINAS
Febrero - 2017	66.910	113.415	251.711
PROMEDIO DIARIO	3.617	4.051	8.990
PROMEDIO LUNES-VIERNES	3.721	4.168	9.244
PROMEDIO SABADO-DOMINGO	3.357	3.756	8.353
PAGINAS / VISITAS	2,22		
DURACION MEDIA VISITAS	0:01:50		
DURACION MEDIA PAGINAS	0:01:30		

2. Secciones (Nacional e Internacional)

	PAGINAS	%
HOME	27.050	10.75 %
RESTO	224.661	89.25 %

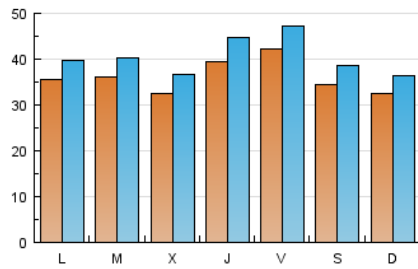
3. Por día del mes (Nacional e Internacional)

Día	N. únicos	Visitas	Páginas	Día	N. únicos	Visitas	Páginas	Día	N. únicos	Visitas	Páginas
1	2.681	3.067	7.194	11	3.810	4.290	9.411	21	4.924	5.414	11.597
2	2.753	3.184	7.099	12	3.402	3.880	9.659	22	5.092	5.696	12.020
3	2.776	3.174	7.102	13	2.981	3.323	8.286	23	5.826	6.460	12.853
4	2.102	2.383	5.875	14	3.037	3.347	8.180	24	5.045	5.555	10.641
5	2.322	2.546	6.102	15	2.866	3.175	8.170	25	3.696	4.101	7.993
6	2.713	3.086	7.204	16	3.572	4.092	10.092	26	3.832	4.231	8.792
7	2.526	2.874	7.164	17	5.155	5.702	11.198	27	4.043	4.594	10.111
8	2.387	2.683	6.917	18	4.208	4.690	9.890	28	4.005	4.483	9.525
9	3.656	4.106	8.947	19	3.481	3.930	9.101				
10	3.934	4.472	9.621	20	4.448	4.877	10.967				

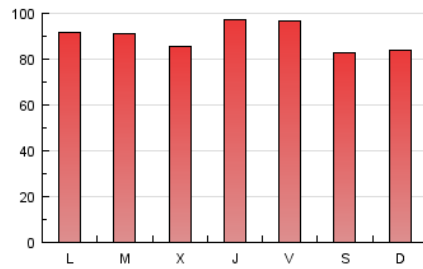
4. Gráficas (Nacional e Internacional)

4.1 Por día de la semana (promedio)

N. únicos / Visitas (x 100)



Páginas (x 100)

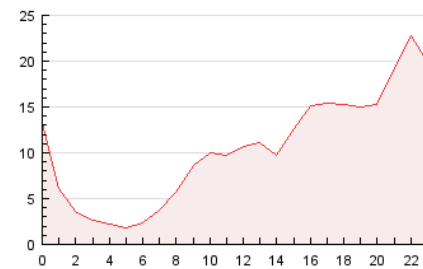


4.2 Por franja horaria (promedio)

Visitas (x 1000)

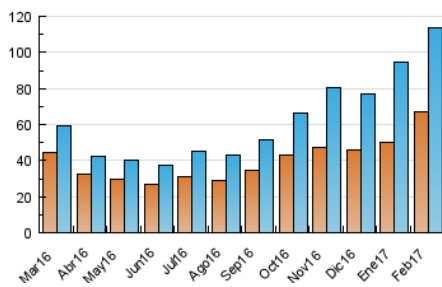


Páginas (x 1000)

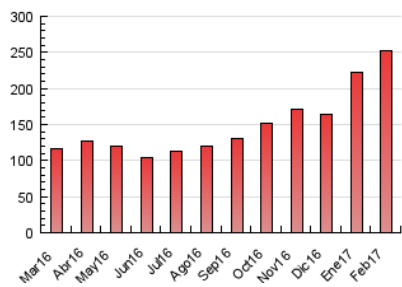


4.3 Por meses

N. únicos / Visitas (x 1000)



Páginas (x 1000)





INFORMACION Y CONTROL DE PUBLICACIONES, S.A.

Velázquez, 46, 1º Drcha - Tel. 91 435 00 32 Fax 91 435 96 05 - 28001 - MADRID
 Entença, 218 Entr. 7 - Tel 93 439 24 18 Fax 93 419 25 34 - 08029 - BARCELONA

Anexo - Tráfico Nacional

Título: INSTYLE
URL Primaria: http://www.instyle.com
Editor: RBA Contenidos Editoriales y Audiovisuales, S.A.U.
Domicilio: Avda. Diagonal, 189
Ciudad: 08018 BARCELONA
Teléfono: 93 415 73 74
Fax: 93 217 73 78
E-mail:
Clasificación: Hogar y Moda
Sub-Clasificación: Moda y Belleza

1. Cifras totales y promedios (Nacional)

MES - AÑO	NAVEGADORES UNICOS	VISITAS	PAGINAS
Febrero - 2017	64.453	95.766	210.781
PROMEDIO DIARIO	3.052	3.420	7.528
PROMEDIO LUNES-VIERNES	3.133	3.513	7.739
PROMEDIO SABADO-DOMINGO	2.850	3.189	7.001
PAGINAS / VISITAS	2,20		
DURACION MEDIA VISITAS	0:01:45		
DURACION MEDIA PAGINAS	0:01:30		

2. Secciones (Nacional)

	PAGINAS	%
HOME	24.125	11.45 %
RESTO	186.656	88.55 %

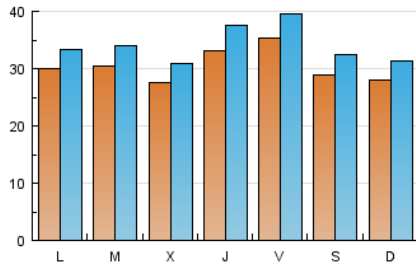
3. Por día del mes (Nacional)

Día	N. únicos	Visitas	Páginas	Día	N. únicos	Visitas	Páginas	Día	N. únicos	Visitas	Páginas
1	2.264	2.589	6.064	11	3.142	3.554	7.838	21	4.163	4.576	9.583
2	2.301	2.667	5.911	12	2.909	3.312	8.306	22	4.361	4.880	9.720
3	2.253	2.571	5.818	13	2.476	2.757	6.734	23	4.998	5.524	10.307
4	1.758	1.981	4.783	14	2.588	2.862	6.960	24	4.291	4.731	8.844
5	2.000	2.197	5.090	15	2.394	2.660	6.792	25	3.153	3.465	6.583
6	2.288	2.604	5.938	16	2.928	3.378	8.828	26	3.300	3.644	7.464
7	2.116	2.409	5.758	17	4.295	4.767	9.636	27	3.401	3.862	8.266
8	2.006	2.257	5.625	18	3.542	3.966	8.634	28	3.340	3.781	8.624
9	3.055	3.447	7.305	19	2.999	3.391	7.309				
10	3.333	3.792	8.258	20	3.803	4.142	9.803				

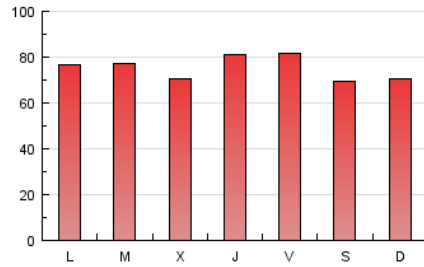
4. Gráficas (Nacional)

4.1 Por día de la semana (promedio)

N. únicos / Visitas (x 100)



Páginas (x 100)

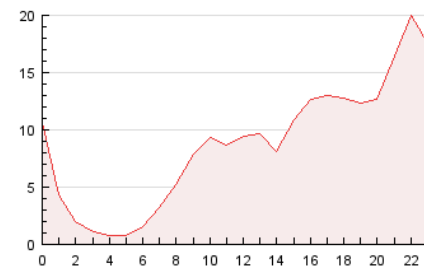


4.2 Por franja horaria (promedio)

Visitas (x 1000)

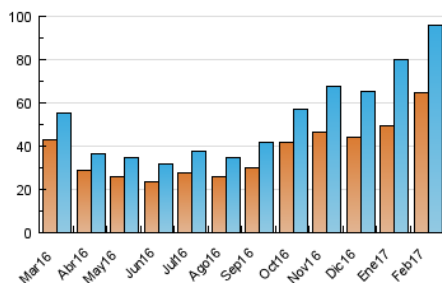


Páginas (x 1000)

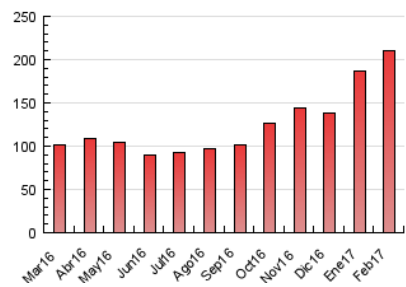


4.3 Por meses

N. únicos / Visitas (x 1000)



Páginas (x 1000)



5. Observaciones

Este Medio Electrónico de Comunicación ha sido medido por la herramienta Google Analytics de Google

6. Definiciones básicas (Para más información ver Normas Técnicas para el Control de los Medios Electrónicos de Comunicación)

Página Vista:

Conjunto de ficheros enviado a un usuario como resultado de una petición del mismo recibida por el servidor. Cuando la página está formada por varios marcos (frames), el conjunto de los mismos tendrá, a efectos de cómputo, la consideración de una página unitaria.

Visita:

Una secuencia ininterrumpida de páginas servidas a un usuario válido. Si dicho usuario no realiza peticiones de páginas en un periodo de tiempo (30 min) la siguiente petición constituirá el inicio de una nueva visita.

Navegador Único:

Total de combinaciones únicas de una dirección IP y un identificador adicional. Los medios pueden utilizar cookies o el Identificador de Alta de registro.

Duración Página Vista:

Tiempo acumulado en segundos de todas las páginas vistas (en visitas de dos o más páginas vistas), dividido por el número total de páginas vistas.

Duración Visita:

Tiempo en segundos de todas las visitas de dos o más páginas vistas, dividido por el número total de visitas de dos o más páginas vistas.

Tráfico nacional:

Audiencia/difusión correspondiente a España medida en base a los datos de las direcciones IP registradas por el sistema de medición.

7. Opinión

De OJDinteractiva, la división de INFORMACIÓN Y CONTROL DE PUBLICACIONES S.A.:

Hemos examinado la información facilitada por el editor del medio electrónico para el periodo que comprende la presente certificación.

Nuestro examen se ha realizado de acuerdo con las normas y procedimientos establecidos en las Normas Técnicas para el Control de los Medios Electrónicos de Comunicación.

En nuestra opinión, la presente acta presenta razonablemente la difusión/audiencia registrada por este medio electrónico.

ADVERTENCIA:

El trabajo de OJDinteractiva, la división de INFORMACIÓN Y CONTROL DE PUBLICACIONES S.A (INTROL) se limita a la realización de pruebas para la revisión de los datos de recuento suministrados por el editor con la finalidad de expresar una opinión sobre la razonabilidad de dichos datos de acuerdo con las Normas Técnicas para el control de los MEC.

Por tanto, INTROL no acepta responsabilidad alguna por las inexactitudes o errores que puedan existir en los datos de recuento. Tampoco acepta ninguna responsabilidad por la falsedad en los datos de recuento recibidos del editor, ni por otros datos de medición que no están incluidos en el análisis.

Marzo - 2017

OJDinteractiva