



INFORMACION Y CONTROL DE PUBLICACIONES, S.A.

Velázquez, 46, 1º Drcha - Tel. 91 435 00 32 Fax 91 435 96 05 - 28001 - MADRID
 Entença, 218 Entr. 7 - Tel 93 439 24 18 Fax 93 419 25 34 - 08029 - BARCELONA

Título: F1 AL DÍA
URL Primaria: http://www.f1aldia.com
Editor: Noxvo S.L.
Domicilio: Santa Leonor, 65, Edificio E, Primera Planta
Ciudad: 28037 Madrid
Teléfono: 91 769 22 30
Fax:
E-mail:
Clasificación: Automoción
Sub-Clasificación: Información de automóviles



1. Cifras totales y promedios (Nacional e Internacional)

MES - AÑO	NAVEGADORES UNICOS	VISITAS	PAGINAS
Diciembre - 2018	87.444	177.726	286.395
PROMEDIO DIARIO	4.820	5.733	9.239
PROMEDIO LUNES-VIERNES	5.352	6.344	10.096
PROMEDIO SABADO-DOMINGO	3.703	4.451	7.437
PAGINAS / VISITAS	1,61		
DURACION MEDIA VISITAS	0:08:47		
DURACION MEDIA PAGINAS	0:08:57		

2. Secciones (Nacional e Internacional)

	PAGINAS	%
HOME	94.586	33.03 %
RESTO	191.809	66.97 %

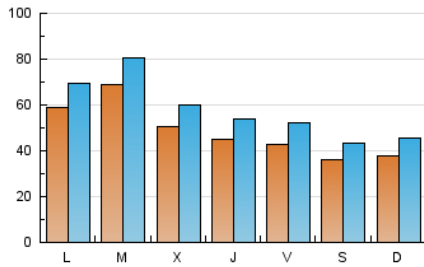
3. Por día del mes (Nacional e Internacional)

Día	N. únicos	Visitas	Páginas	Día	N. únicos	Visitas	Páginas	Día	N. únicos	Visitas	Páginas
1	4.576	5.419	8.798	11	3.287	3.974	6.455	21	4.799	5.968	9.683
2	3.039	3.733	6.293	12	4.279	5.079	8.883	22	3.786	4.565	7.975
3	3.529	4.203	7.099	13	4.761	5.631	9.570	23	4.590	5.406	8.687
4	4.369	5.097	8.660	14	4.716	5.542	8.832	24	8.101	9.319	13.190
5	5.947	7.008	11.408	15	3.071	3.691	5.927	25	16.001	18.513	24.332
6	3.821	4.625	8.682	16	3.353	4.233	7.155	26	5.921	6.945	11.303
7	3.534	4.333	7.658	17	4.916	5.924	10.111	27	4.574	5.451	8.785
8	3.057	3.708	6.780	18	3.908	4.691	8.057	28	4.077	4.941	8.426
9	2.696	3.257	5.845	19	4.134	4.994	9.042	29	3.582	4.326	7.252
10	3.500	4.169	7.223	20	4.858	5.843	10.014	30	5.275	6.169	9.657
								31	9.358	10.969	14.613

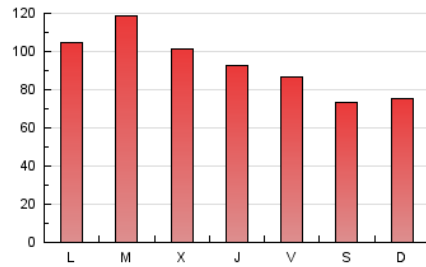
4. Gráficas (Nacional e Internacional)

4.1 Por día de la semana (promedio)

N. únicos / Visitas (x 100)



Páginas (x 100)

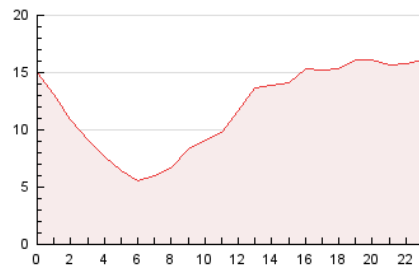


4.2 Por franja horaria (promedio)

Visitas (x 1000)

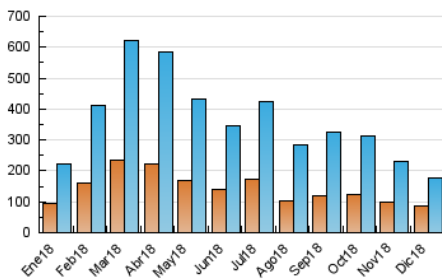


Páginas (x 1000)

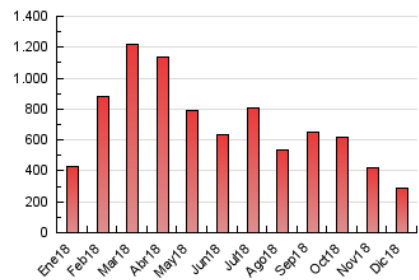


4.3 Por meses

N. únicos / Visitas (x 1000)



Páginas (x 1000)





INFORMACION Y CONTROL DE PUBLICACIONES, S.A.

Velázquez, 46, 1º Drcha - Tel. 91 435 00 32 Fax 91 435 96 05 - 28001 - MADRID
 Entença, 218 Entr. 7 - Tel 93 439 24 18 Fax 93 419 25 34 - 08029 - BARCELONA

Anexo - Tráfico Nacional

Título: F1 AL DÍA
URL Primaria: http://www.f1aldia.com
Editor: Noxvo S.L.
Domicilio: Santa Leonor, 65, Edificio E, Primera Planta
Ciudad: 28037 Madrid
Teléfono: 91 769 22 30
Fax:
E-mail:
Clasificación: Automoción
Sub-Clasificación: Información de automóviles



1. Cifras totales y promedios (Nacional)

MES - AÑO	NAVEGADORES UNICOS	VISITAS	PAGINAS
Diciembre - 2018	46.143	83.690	117.001
PROMEDIO DIARIO	2.315	2.700	3.774
PROMEDIO LUNES-VIERNES	2.617	3.041	4.201
PROMEDIO SABADO-DOMINGO	1.681	1.983	2.878
PAGINAS / VISITAS	1,40		
DURACION MEDIA VISITAS	0:05:49		
DURACION MEDIA PAGINAS	0:08:15		

2. Secciones (Nacional)

	PAGINAS	%
HOME	32.540	27.81 %
RESTO	84.461	72.19 %

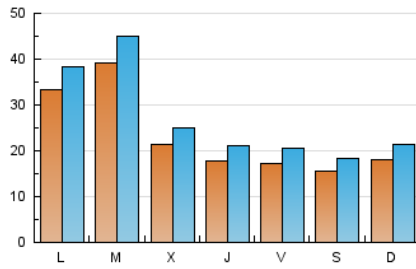
3. Por día del mes (Nacional)

Día	N. únicos	Visitas	Páginas	Día	N. únicos	Visitas	Páginas	Día	N. únicos	Visitas	Páginas
1	2.027	2.313	3.273	11	1.250	1.489	2.244	21	2.097	2.634	3.768
2	1.295	1.523	2.310	12	1.749	2.019	3.019	22	1.716	2.015	3.144
3	1.216	1.423	2.101	13	1.680	1.992	3.062	23	2.264	2.640	3.806
4	1.726	1.961	2.956	14	1.626	1.912	2.791	24	5.252	5.920	7.499
5	2.743	3.146	4.288	15	1.340	1.597	2.342	25	11.185	12.718	15.956
6	1.369	1.621	2.545	16	1.581	2.062	2.847	26	2.315	2.690	3.964
7	1.270	1.489	2.351	17	2.079	2.476	3.709	27	1.965	2.351	3.327
8	1.151	1.356	2.092	18	1.558	1.853	2.668	28	1.886	2.219	3.300
9	1.189	1.416	2.118	19	1.778	2.105	3.226	29	1.554	1.839	2.716
10	1.429	1.686	2.562	20	2.110	2.475	3.598	30	2.694	3.065	4.128
								31	6.671	7.685	9.291

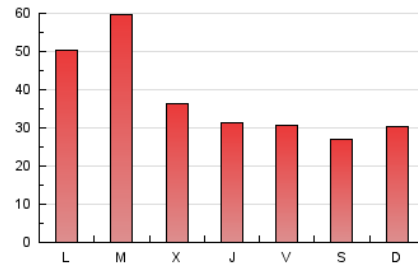
4. Gráficas (Nacional)

4.1 Por día de la semana (promedio)

N. únicos / Visitas (x 100)



Páginas (x 100)

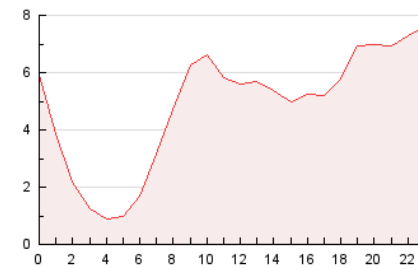


4.2 Por franja horaria (promedio)

Visitas (x 1000)

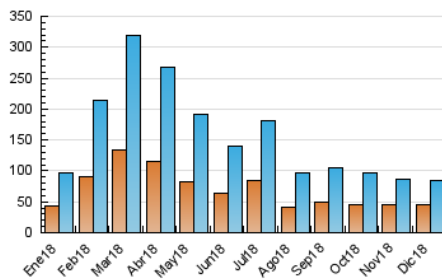


Páginas (x 1000)

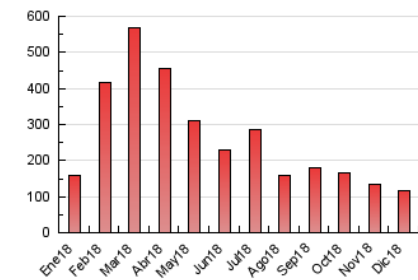


4.3 Por meses

N. únicos / Visitas (x 1000)



Páginas (x 1000)



5. Observaciones

Este Medio Electrónico de Comunicación ha sido medido por la herramienta Google Analytics de Google

6. Definiciones básicas (Para más información ver Normas Técnicas para el Control de los Medios Electrónicos de Comunicación)

Página Vista:

Conjunto de ficheros enviado a un usuario como resultado de una petición del mismo recibida por el servidor. Cuando la página está formada por varios marcos (frames), el conjunto de los mismos tendrá, a efectos de cómputo, la consideración de una página unitaria.

Visita:

Una secuencia ininterrumpida de páginas servidas a un usuario válido. Si dicho usuario no realiza peticiones de páginas en un periodo de tiempo (30 min) la siguiente petición constituirá el inicio de una nueva visita.

Navegador Único:

Total de combinaciones únicas de una dirección IP y un identificador adicional. Los medios pueden utilizar cookies o el Identificador de Alta de registro.

Duración Página Vista:

Tiempo acumulado en segundos de todas las páginas vistas (en visitas de dos o más páginas vistas), dividido por el número total de páginas vistas.

Duración Visita:

Tiempo en segundos de todas las visitas de dos o más páginas vistas, dividido por el número total de visitas de dos o más páginas vistas.

Tráfico nacional:

Audiencia/difusión correspondiente a España medida en base a los datos de las direcciones IP registradas por el sistema de medición.

7. Opinión

De OJDinteractiva, la división de INFORMACIÓN Y CONTROL DE PUBLICACIONES S.A.:

Hemos examinado la información facilitada por el editor del medio electrónico para el periodo que comprende la presente certificación.

Nuestro examen se ha realizado de acuerdo con las normas y procedimientos establecidos en las Normas Técnicas para el Control de los Medios Electrónicos de Comunicación.

En nuestra opinión, la presente acta presenta razonablemente la difusión/audiencia registrada por este medio electrónico.

ADVERTENCIA:

El trabajo de OJDinteractiva, la división de INFORMACIÓN Y CONTROL DE PUBLICACIONES S.A (INTROL) se limita a la realización de pruebas para la revisión de los datos de recuento suministrados por el editor con la finalidad de expresar una opinión sobre la razonabilidad de dichos datos de acuerdo con las Normas Técnicas para el control de los MEC.

Por tanto, INTROL no acepta responsabilidad alguna por las inexactitudes o errores que puedan existir en los datos de recuento. Tampoco acepta ninguna responsabilidad por la falsedad en los datos de recuento recibidos del editor, ni por otros datos de medición que no están incluidos en el análisis.

- 2018

OJDinteractiva