



INFORMACION Y CONTROL DE PUBLICACIONES, S.A.

Velázquez, 46, 1º Drcha - Tel. 91 435 00 32 Fax 91 435 96 05 - 28001 - MADRID
 Entença, 218 Entr. 7 - Tel 93 439 24 18 Fax 93 419 25 34 - 08029 - BARCELONA

Título: F1 AL DÍA
URL Primaria: http://www.f1aldia.com
Editor: Noxvo S.L.
Domicilio: Santa Leonor, 65, Edificio E, Primera Planta
Ciudad: 28037 Madrid
Teléfono: 91 769 22 30
Fax:
E-mail:
Clasificación: Automoción
Sub-Clasificación: Información de automóviles



1. Cifras totales y promedios (Nacional e Internacional)

MES - AÑO	NAVEGADORES UNICOS	VISITAS	PAGINAS
Febrero - 2017	219.199	616.702	1.547.129
PROMEDIO DIARIO	16.612	22.025	55.255
PROMEDIO LUNES-VIERNES	17.793	23.927	61.699
PROMEDIO SABADO-DOMINGO	13.659	17.272	39.145
PAGINAS / VISITAS	2,51		
DURACION MEDIA VISITAS	0:12:26		
DURACION MEDIA PAGINAS	0:06:52		

2. Secciones (Nacional e Internacional)

	PAGINAS	%
HOME	596.412	38.55 %
RESTO	950.717	61.45 %

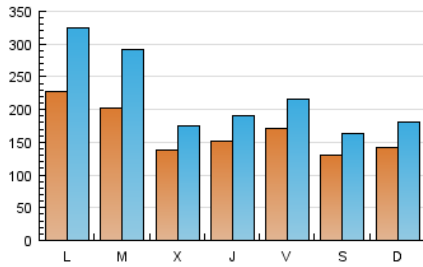
3. Por día del mes (Nacional e Internacional)

Día	N. únicos	Visitas	Páginas	Día	N. únicos	Visitas	Páginas	Día	N. únicos	Visitas	Páginas
1	11.642	14.223	27.717	11	13.467	16.394	32.744	21	18.679	24.445	67.334
2	10.090	12.504	25.827	12	12.420	15.042	29.215	22	20.377	26.782	73.538
3	10.821	13.297	29.041	13	13.164	16.207	32.973	23	23.289	30.198	73.523
4	8.802	10.984	24.289	14	13.365	16.381	32.906	24	30.058	39.634	114.281
5	9.684	11.893	24.172	15	11.481	14.248	30.964	25	18.631	23.983	65.497
6	12.331	15.044	30.186	16	13.330	16.480	32.887	26	23.588	31.822	83.197
7	11.889	14.560	30.593	17	13.808	17.212	36.373	27	44.716	73.151	250.911
8	11.685	14.479	31.906	18	11.441	14.159	27.396	28	37.087	60.968	188.773
9	14.132	17.041	35.873	19	11.240	13.895	26.649				
10	13.408	16.464	36.478	20	20.498	25.212	51.886				

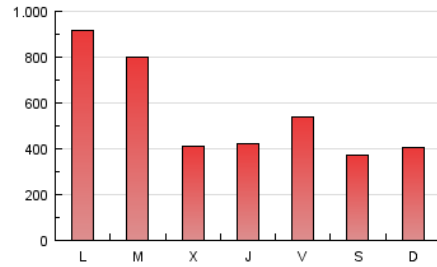
4. Gráficas (Nacional e Internacional)

4.1 Por día de la semana (promedio)

N. únicos / Visitas (x 100)



Páginas (x 100)



4.2 Por franja horaria (promedio)

Visitas (x 1000)

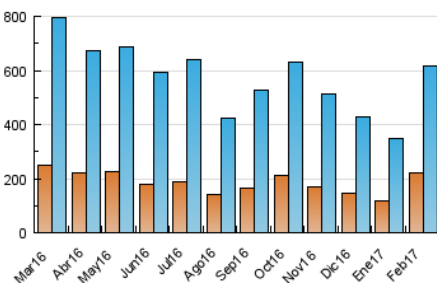


Páginas (x 1000)

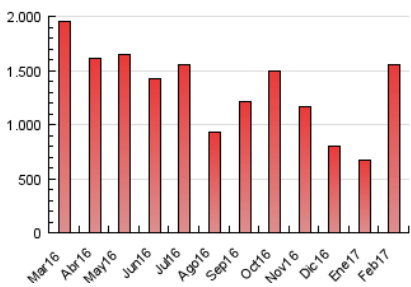


4.3 Por meses

N. únicos / Visitas (x 1000)



Páginas (x 1000)





INFORMACION Y CONTROL DE PUBLICACIONES, S.A.

Velázquez, 46, 1º Drcha - Tel. 91 435 00 32 Fax 91 435 96 05 - 28001 - MADRID
 Entença, 218 Entr. 7 - Tel 93 439 24 18 Fax 93 419 25 34 - 08029 - BARCELONA

Anexo - Tráfico Nacional

Título: F1 AL DÍA
URL Primaria: http://www.f1aldia.com
Editor: Noxvo S.L.
Domicilio: Santa Leonor, 65, Edificio E, Primera Planta
Ciudad: 28037 Madrid
Teléfono: 91 769 22 30
Fax:
E-mail:
Clasificación: Automoción
Sub-Clasificación: Información de automóviles



1. Cifras totales y promedios (Nacional)

MES - AÑO	NAVEGADORES UNICOS	VISITAS	PAGINAS
Febrero - 2017	123.222	336.543	810.445
PROMEDIO DIARIO	8.965	12.019	28.944
PROMEDIO LUNES-VIERNES	9.683	13.231	33.044
PROMEDIO SABADO-DOMINGO	7.172	8.990	18.695
PAGINAS / VISITAS	2,41		
DURACION MEDIA VISITAS	0:10:40		
DURACION MEDIA PAGINAS	0:06:28		

2. Secciones (Nacional)

	PAGINAS	%
HOME	311.761	38.47 %
RESTO	498.684	61.53 %

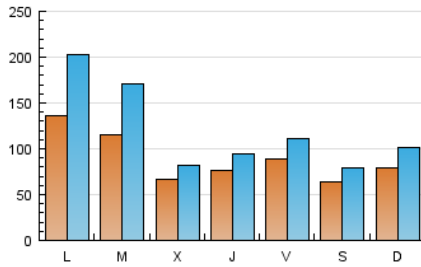
3. Por día del mes (Nacional)

Día	N. únicos	Visitas	Páginas	Día	N. únicos	Visitas	Páginas	Día	N. únicos	Visitas	Páginas
1	5.466	6.499	11.253	11	6.413	7.748	14.573	21	8.954	11.483	28.687
2	4.770	5.799	10.391	12	6.394	7.671	14.026	22	9.850	12.544	29.528
3	5.262	6.295	12.230	13	6.700	8.138	15.016	23	12.077	15.225	31.023
4	4.166	5.137	10.070	14	7.075	8.559	16.583	24	17.034	22.028	55.544
5	5.093	6.186	11.670	15	5.576	6.839	13.744	25	9.577	12.033	28.855
6	6.173	7.452	13.763	16	6.808	8.233	15.170	26	14.190	18.987	45.651
7	6.010	7.254	14.150	17	6.782	8.342	16.205	27	31.307	52.833	179.910
8	5.745	6.946	13.849	18	5.426	6.684	11.569	28	23.891	41.066	127.333
9	7.089	8.413	16.223	19	6.120	7.476	13.143				
10	6.667	8.046	16.264	20	10.417	12.627	24.022				

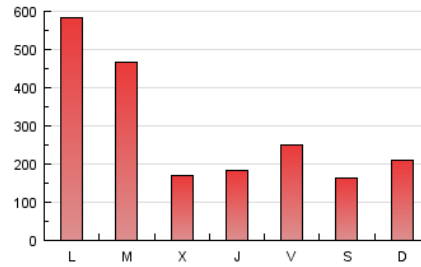
4. Gráficas (Nacional)

4.1 Por día de la semana (promedio)

N. únicos / Visitas (x 100)

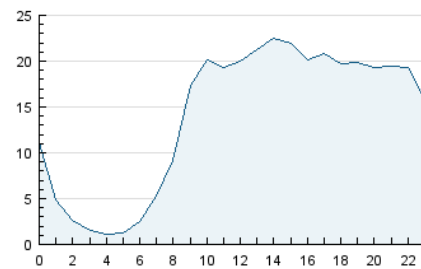


Páginas (x 100)

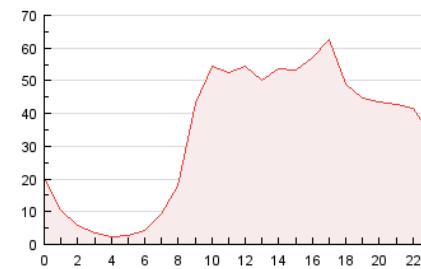


4.2 Por franja horaria (promedio)

Visitas (x 1000)

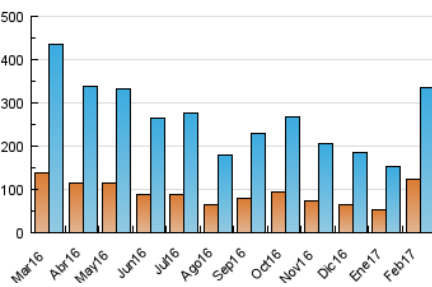


Páginas (x 1000)

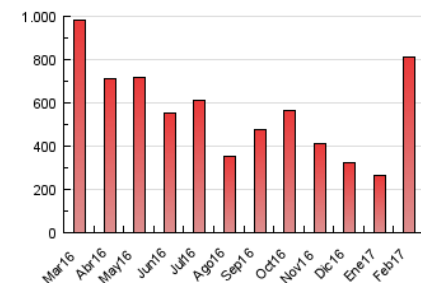


4.3 Por meses

N. únicos / Visitas (x 1000)



Páginas (x 1000)



5. Observaciones

Este Medio Electrónico de Comunicación ha sido medido por la herramienta Google Analytics de Google

6. Definiciones básicas (Para más información ver Normas Técnicas para el Control de los Medios Electrónicos de Comunicación)

Página Vista:

Conjunto de ficheros enviado a un usuario como resultado de una petición del mismo recibida por el servidor. Cuando la página está formada por varios marcos (frames), el conjunto de los mismos tendrá, a efectos de cómputo, la consideración de una página unitaria.

Visita:

Una secuencia ininterrumpida de páginas servidas a un usuario válido. Si dicho usuario no realiza peticiones de páginas en un periodo de tiempo (30 min) la siguiente petición constituirá el inicio de una nueva visita.

Navegador Único:

Total de combinaciones únicas de una dirección IP y un identificador adicional. Los medios pueden utilizar cookies o el Identificador de Alta de registro.

Duración Página Vista:

Tiempo acumulado en segundos de todas las páginas vistas (en visitas de dos o más páginas vistas), dividido por el número total de páginas vistas.

Duración Visita:

Tiempo en segundos de todas las visitas de dos o más páginas vistas, dividido por el número total de visitas de dos o más páginas vistas.

Tráfico nacional:

Audiencia/difusión correspondiente a España medida en base a los datos de las direcciones IP registradas por el sistema de medición.

7. Opinión

De OJDinteractiva, la división de INFORMACIÓN Y CONTROL DE PUBLICACIONES S.A.:

Hemos examinado la información facilitada por el editor del medio electrónico para el periodo que comprende la presente certificación. Nuestro examen se ha realizado de acuerdo con las normas y procedimientos establecidos en las Normas Técnicas para el Control de los Medios Electrónicos de Comunicación.

En nuestra opinión, la presente acta presenta razonablemente la difusión/audiencia registrada por este medio electrónico.

ADVERTENCIA:

El trabajo de OJDinteractiva, la división de INFORMACIÓN Y CONTROL DE PUBLICACIONES S.A (INTROL) se limita a la realización de pruebas para la revisión de los datos de recuento suministrados por el editor con la finalidad de expresar una opinión sobre la razonabilidad de dichos datos de acuerdo con las Normas Técnicas para el control de los MEC.

Por tanto, INTROL no acepta responsabilidad alguna por las inexactitudes o errores que puedan existir en los datos de recuento. Tampoco acepta ninguna responsabilidad por la falsedad en los datos de recuento recibidos del editor, ni por otros datos de medición que no están incluidos en el análisis.

Marzo - 2017

OJDinteractiva