



## INFORMACION Y CONTROL DE PUBLICACIONES, S.A.

Velázquez, 46, 1º Drcha - Tel. 91 435 00 32 Fax 91 435 96 05 - 28001 - MADRID  
 Entença, 218 Entr. 7 - Tel 93 439 24 18 Fax 93 419 25 34 - 08029 - BARCELONA

**Título:** ECARTELERA  
**URL Primaria:** http://www.ecartelera.com  
**Editor:** Noxvo S.L.  
**Domicilio:** Santa Leonor, 65, Edificio E, Primera Planta  
**Ciudad:** 28037 Madrid  
**Teléfono:** 91 769 22 30  
**Fax:**  
**E-mail:**  
**Clasificación:** Entretenimiento  
**Sub-Clasificación:** Videos/Cine



### 1. Cifras totales y promedios (Nacional e Internacional)

MES - AÑO	NAVEGADORES UNICOS	VISITAS	PAGINAS
Septiembre - 2018	4.452.907	6.203.352	14.923.619
<b>PROMEDIO DIARIO</b>	<b>180.956</b>	<b>206.778</b>	<b>497.454</b>
<b>PROMEDIO LUNES-VIERNES</b>	159.370	180.807	430.723
<b>PROMEDIO SABADO-DOMINGO</b>	224.129	258.721	630.915
<b>PAGINAS / VISITAS</b>	2,41		
<b>DURACION MEDIA VISITAS</b>	0:06:04		
<b>DURACION MEDIA PAGINAS</b>	0:02:57		

### 2. Secciones (Nacional e Internacional)

	PAGINAS	%
<b>HOME</b>	174.996	1.17 %
<b>RESTO</b>	14.748.623	98.83 %

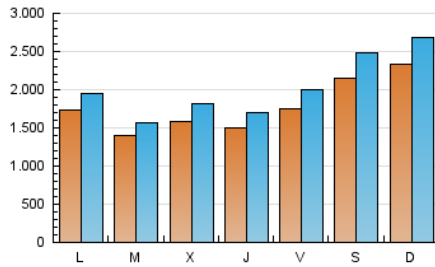
### 3. Por día del mes (Nacional e Internacional)

Día	N. únicos	Visitas	Páginas	Día	N. únicos	Visitas	Páginas	Día	N. únicos	Visitas	Páginas
1	185.097	212.649	499.776	11	161.319	182.490	430.399	21	170.689	193.423	499.534
2	199.029	229.204	513.381	12	179.348	208.871	527.520	22	212.295	243.426	621.469
3	174.671	197.999	426.279	13	145.030	164.568	410.220	23	225.902	257.747	641.649
4	115.476	131.955	289.848	14	174.365	199.569	514.301	24	169.029	187.222	444.778
5	144.944	169.259	417.471	15	221.437	257.455	669.492	25	136.603	152.456	339.303
6	161.708	182.900	406.824	16	227.727	262.064	676.134	26	149.733	167.492	384.952
7	190.940	222.242	516.123	17	162.267	183.810	467.569	27	144.625	160.557	355.131
8	249.849	288.911	697.043	18	145.848	162.887	401.451	28	166.424	187.068	464.478
9	260.947	306.573	682.277	19	157.991	180.762	452.394	29	209.618	243.280	600.145
10	184.582	211.343	447.135	20	151.807	169.273	418.759	30	249.387	285.897	707.784

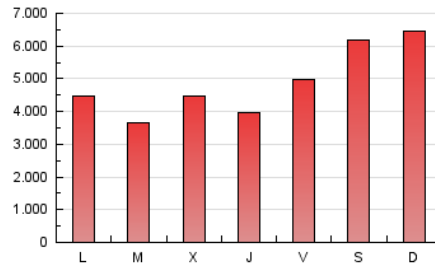
4. Gráficas (Nacional e Internacional)

4.1 Por día de la semana (promedio)

N. únicos / Visitas (x 100)

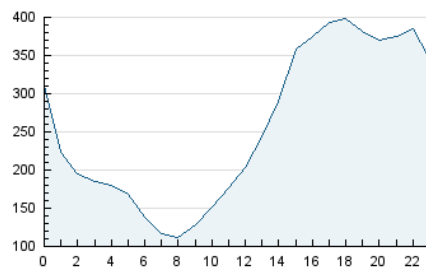


Páginas (x 100)

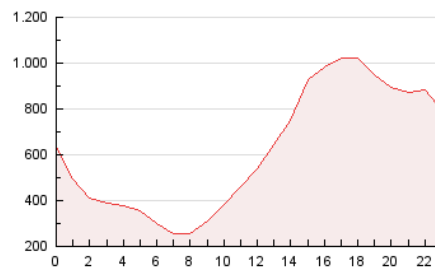


4.2 Por franja horaria (promedio)

Visitas (x 1000)

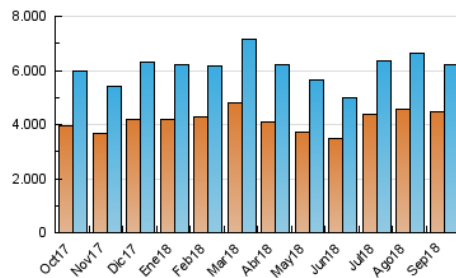


Páginas (x 1000)

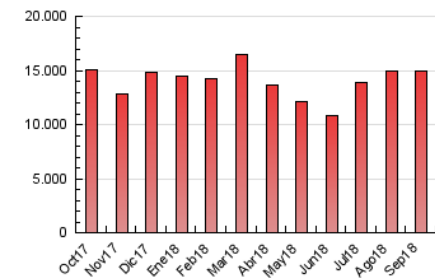


4.3 Por meses

N. únicos / Visitas (x 1000)



Páginas (x 1000)





## INFORMACION Y CONTROL DE PUBLICACIONES, S.A.

Velázquez, 46, 1º Drcha - Tel. 91 435 00 32 Fax 91 435 96 05 - 28001 - MADRID  
 Entença, 218 Entr. 7 - Tel 93 439 24 18 Fax 93 419 25 34 - 08029 - BARCELONA

### Anexo - Tráfico Nacional

**Título:** ECARTELERERA  
**URL Primaria:** http://www.ecartelera.com  
**Editor:** Noxvo S.L.  
**Domicilio:** Santa Leonor, 65, Edificio E, Primera Planta  
**Ciudad:** 28037 Madrid  
**Teléfono:** 91 769 22 30  
**Fax:**  
**E-mail:**  
**Clasificación:** Entretenimiento  
**Sub-Clasificación:** Videos/Cine



#### 1. Cifras totales y promedios (Nacional)

MES - AÑO	NAVEGADORES UNICOS	VISITAS	PAGINAS
Septiembre - 2018	2.426.137	3.917.056	10.062.747
<b>PROMEDIO DIARIO</b>	<b>109.573</b>	<b>130.569</b>	<b>335.425</b>
<b>PROMEDIO LUNES-VIERNES</b>	<b>94.100</b>	<b>111.097</b>	<b>280.199</b>
<b>PROMEDIO SABADO-DOMINGO</b>	<b>140.519</b>	<b>169.511</b>	<b>445.876</b>
<b>PAGINAS / VISITAS</b>	<b>2,57</b>		
<b>DURACION MEDIA VISITAS</b>	<b>0:06:42</b>		
<b>DURACION MEDIA PAGINAS</b>	<b>0:02:51</b>		

#### 2. Secciones (Nacional)

	PAGINAS	%
<b>HOME</b>	146.968	1.46 %
<b>RESTO</b>	9.915.779	98.54 %

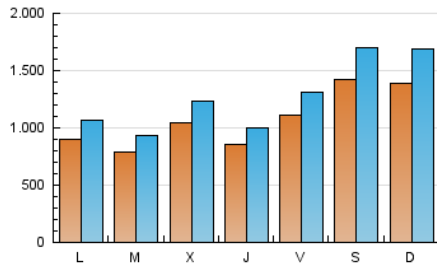
#### 3. Por día del mes (Nacional)

Día	N. únicos	Visitas	Páginas	Día	N. únicos	Visitas	Páginas	Día	N. únicos	Visitas	Páginas
1	118.841	141.858	359.627	11	96.239	113.542	285.239	21	105.507	123.257	339.471
2	116.420	142.627	342.944	12	117.991	142.781	370.399	22	137.334	161.909	435.326
3	101.651	120.163	271.669	13	84.588	98.936	253.338	23	127.724	154.686	409.588
4	71.617	83.790	195.780	14	112.766	133.512	354.839	24	80.844	93.729	239.622
5	115.339	138.703	353.480	15	146.437	178.778	493.295	25	70.387	82.637	202.295
6	99.992	116.435	274.444	16	138.536	167.842	459.251	26	88.381	102.432	252.832
7	123.445	148.391	370.938	17	80.096	95.329	251.146	27	77.706	91.674	220.650
8	170.210	203.596	530.637	18	78.685	92.089	237.237	28	102.982	120.486	333.647
9	162.490	198.418	473.167	19	95.074	111.501	287.562	29	135.743	162.482	445.482
10	98.790	119.083	268.105	20	79.926	93.474	241.296	30	151.455	182.916	509.441

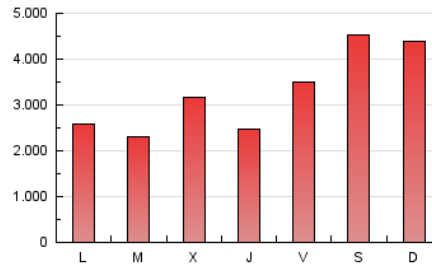
4. Gráficas (Nacional)

4.1 Por día de la semana (promedio)

N. únicos / Visitas (x 100)

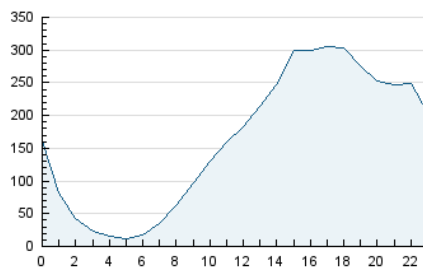


Páginas (x 100)

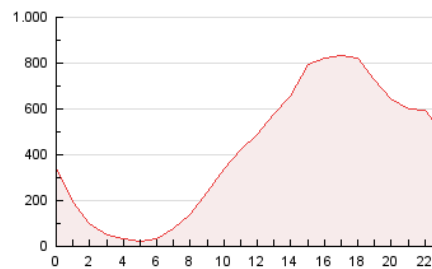


4.2 Por franja horaria (promedio)

Visitas (x 1000)

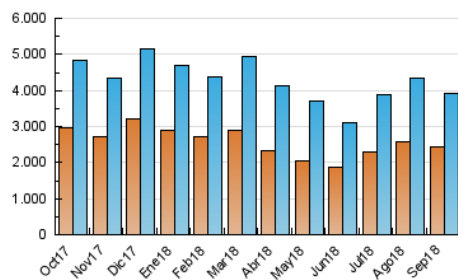


Páginas (x 1000)

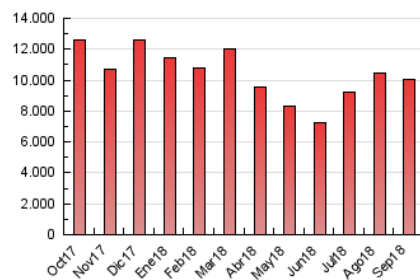


4.3 Por meses

N. únicos / Visitas (x 1000)



Páginas (x 1000)



## 5. Observaciones

Este Medio Electrónico de Comunicación ha sido medido por la herramienta Google Analytics de Google

## 6. Definiciones básicas (Para más información ver Normas Técnicas para el Control de los Medios Electrónicos de Comunicación)

### Página Vista:

Conjunto de ficheros enviado a un usuario como resultado de una petición del mismo recibida por el servidor. Cuando la página está formada por varios marcos (frames), el conjunto de los mismos tendrá, a efectos de cómptuo, la consideración de una página unitaria.

### Visita:

Una secuencia ininterrumpida de páginas servidas a un usuario válido. Si dicho usuario no realiza peticiones de páginas en un periodo de tiempo (30 min) la siguiente petición constituirá el inicio de una nueva visita.

### Navegador Único:

Total de combinaciones únicas de una dirección IP y un identificador adicional. Los medios pueden utilizar cookies o el Identificador de Alta de registro.

### Duración Página Vista:

Tiempo acumulado en segundos de todas las páginas vistas (en visitas de dos o más páginas vistas), dividido por el número total de páginas vistas.

### Duración Visita:

Tiempo en segundos de todas las visitas de dos o más páginas vistas, dividido por el número total de visitas de dos o más páginas vistas.

### Tráfico nacional:

Audiencia/difusión correspondiente a España medida en base a los datos de las direcciones IP registradas por el sistema de medición.

## 7. Opinión

De OJDinteractiva, la división de INFORMACIÓN Y CONTROL DE PUBLICACIONES S.A.:

Hemos examinado la información facilitada por el editor del medio electrónico para el periodo que comprende la presente certificación.

Nuestro examen se ha realizado de acuerdo con las normas y procedimientos establecidos en las Normas Técnicas para el Control de los Medios Electrónicos de Comunicación.

En nuestra opinión, la presente acta presenta razonablemente la difusión/audiencia registrada por este medio electrónico.

### ADVERTENCIA:

El trabajo de OJDinteractiva, la división de INFORMACIÓN Y CONTROL DE PUBLICACIONES S.A (INTROL) se limita a la realización de pruebas para la revisión de los datos de recuento suministrados por el editor con la finalidad de expresar una opinión sobre la razonabilidad de dichos datos de acuerdo con las Normas Técnicas para el control de los MEC.

Por tanto, INTROL no acepta responsabilidad alguna por las inexactitudes o errores que puedan existir en los datos de recuento. Tampoco acepta ninguna responsabilidad por la falsedad en los datos de recuento recibidos del editor, ni por otros datos de medición que no están incluidos en el análisis.

Octubre - 2018

OJDinteractiva