



INFORMACION Y CONTROL DE PUBLICACIONES, S.A.

Velázquez, 46, 1º Drcha - Tel. 91 435 00 32 Fax 91 435 96 05 - 28001 - MADRID
 Entença, 218 Entr. 7 - Tel 93 439 24 18 Fax 93 419 25 34 - 08029 - BARCELONA

Título: FORMULA TV
URL Primaria: http://www.formulatv.com
Editor: Noxvo S.L.
Domicilio: Santa Leonor, 65, Edificio E, Primera Planta
Ciudad: 28037 Madrid
Teléfono: 91 769 22 30
Fax:
E-mail:
Clasificación: Entretenimiento
Sub-Clasificación: Broadcast



1. Cifras totales y promedios (Nacional e Internacional)

MES - AÑO	NAVEGADORES UNICOS	VISITAS	PAGINAS
Noviembre - 2017	6.128.735	11.745.834	22.207.736
PROMEDIO DIARIO	333.366	391.528	740.258
PROMEDIO LUNES-VIERNES	329.479	388.221	740.245
PROMEDIO SABADO-DOMINGO	344.057	400.622	740.293
PAGINAS / VISITAS	1,89		
DURACION MEDIA VISITAS	0:05:36		
DURACION MEDIA PAGINAS	0:04:52		

2. Secciones (Nacional e Internacional)

	PAGINAS	%
HOME	2.485.511	11.19 %
RESTO	19.722.225	88.81 %

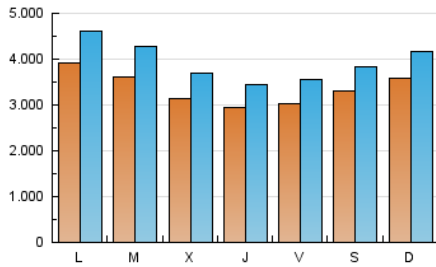
3. Por día del mes (Nacional e Internacional)

Día	N. únicos	Visitas	Páginas	Día	N. únicos	Visitas	Páginas	Día	N. únicos	Visitas	Páginas
1	335.077	394.161	731.022	11	286.572	333.064	618.416	21	310.614	370.293	740.564
2	312.499	366.834	729.470	12	318.090	371.129	675.840	22	328.071	383.993	736.515
3	306.730	361.627	703.648	13	354.431	415.328	771.442	23	266.776	311.542	610.564
4	438.535	507.516	903.753	14	402.605	475.513	875.590	24	280.657	328.914	633.045
5	414.313	479.682	860.298	15	312.145	368.905	698.211	25	280.927	328.359	632.991
6	530.086	629.737	1.089.591	16	312.503	363.870	682.677	26	353.894	415.110	767.007
7	420.150	495.177	892.898	17	290.194	342.168	707.436	27	343.288	403.046	774.546
8	286.765	336.526	642.088	18	312.535	365.720	717.956	28	307.139	365.771	715.885
9	319.108	372.250	703.759	19	347.586	404.399	746.080	29	303.502	362.226	713.538
10	330.407	387.158	717.518	20	339.360	397.463	782.673	30	256.426	308.353	632.715

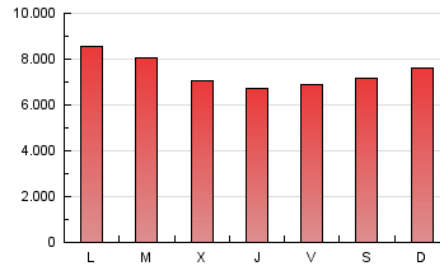
4. Gráficas (Nacional e Internacional)

4.1 Por día de la semana (promedio)

N. únicos / Visitas (x 100)



Páginas (x 100)

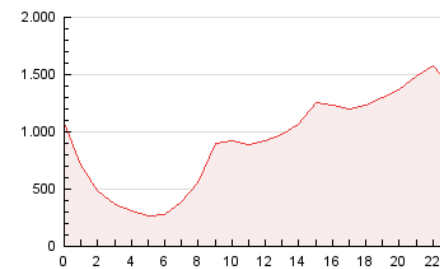


4.2 Por franja horaria (promedio)

Visitas (x 1000)

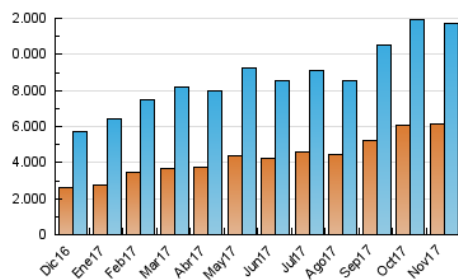


Páginas (x 1000)

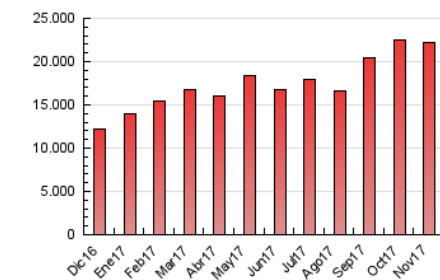


4.3 Por meses

N. únicos / Visitas (x 1000)



Páginas (x 1000)





INFORMACION Y CONTROL DE PUBLICACIONES, S.A.

Velázquez, 46, 1º Drcha - Tel. 91 435 00 32 Fax 91 435 96 05 - 28001 - MADRID
Entença, 218 Entr. 7 - Tel 93 439 24 18 Fax 93 419 25 34 - 08029 - BARCELONA

Anexo - Tráfico Nacional

Título: FORMULA TV
URL Primaria: http://www.formulatv.com
Editor: Noxvo S.L.
Domicilio: Santa Leonor, 65, Edificio E, Primera Planta
Ciudad: 28037 Madrid
Teléfono: 91 769 22 30
Fax:
E-mail:
Clasificación: Entretenimiento
Sub-Clasificación: Broadcast



1. Cifras totales y promedios (Nacional)

MES - AÑO	NAVEGADORES UNICOS	VISITAS	PAGINAS
Noviembre - 2017	4.634.221	9.851.183	18.282.189
PROMEDIO DIARIO	275.747	328.373	609.406
PROMEDIO LUNES-VIERNES	271.894	325.013	609.816
PROMEDIO SABADO-DOMINGO	286.342	337.611	608.281
PAGINAS / VISITAS	1,86		
DURACION MEDIA VISITAS	0:05:24		
DURACION MEDIA PAGINAS	0:04:55		

2. Secciones (Nacional)

	PAGINAS	%
HOME	2.353.715	12.87 %
RESTO	15.928.474	87.13 %

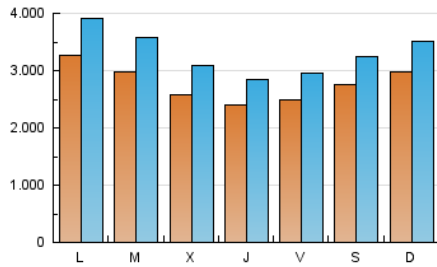
3. Por día del mes (Nacional)

Día	N. únicos	Visitas	Páginas	Día	N. únicos	Visitas	Páginas	Día	N. únicos	Visitas	Páginas
1	288.284	342.515	624.346	11	230.152	271.614	493.805	21	251.433	305.072	599.935
2	261.664	310.985	611.415	12	255.248	302.800	538.583	22	271.575	321.965	606.321
3	257.143	307.125	587.699	13	287.911	342.585	630.673	23	213.939	253.798	485.910
4	385.395	449.482	782.696	14	341.270	407.989	739.527	24	229.049	272.349	512.978
5	354.645	414.578	730.725	15	256.427	307.608	570.451	25	229.464	272.060	509.823
6	462.502	555.386	946.395	16	255.825	301.952	556.565	26	295.488	350.981	629.539
7	353.359	421.813	751.882	17	232.360	278.566	572.727	27	282.733	336.390	633.745
8	229.219	273.752	516.186	18	254.521	302.454	577.604	28	247.566	299.957	577.177
9	263.107	311.050	578.879	19	285.819	336.918	603.469	29	244.483	297.458	579.125
10	274.231	325.801	594.926	20	275.985	327.927	634.556	30	201.601	248.253	504.527

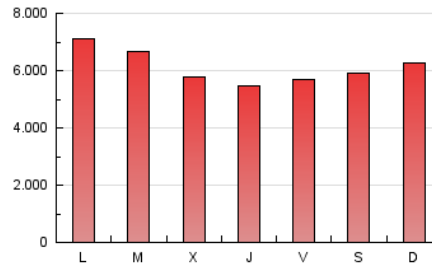
4. Gráficas (Nacional)

4.1 Por día de la semana (promedio)

N. únicos / Visitas (x 100)



Páginas (x 100)

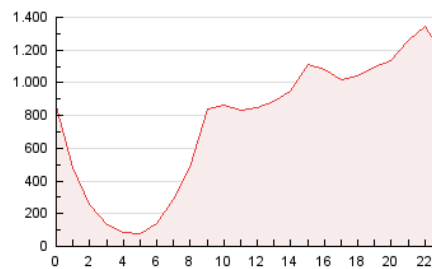


4.2 Por franja horaria (promedio)

Visitas (x 1000)

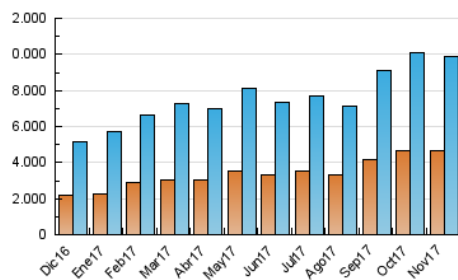


Páginas (x 1000)

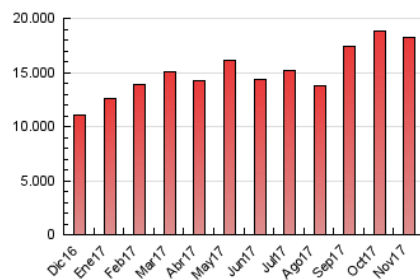


4.3 Por meses

N. únicos / Visitas (x 1000)



Páginas (x 1000)



5. Observaciones

Este Medio Electrónico de Comunicación ha sido medido por la herramienta Google Analytics de Google

6. Definiciones básicas (Para más información ver Normas Técnicas para el Control de los Medios Electrónicos de Comunicación)

Página Vista:

Conjunto de ficheros enviado a un usuario como resultado de una petición del mismo recibida por el servidor. Cuando la página está formada por varios marcos (frames), el conjunto de los mismos tendrá, a efectos de cómputo, la consideración de una página unitaria.

Visita:

Una secuencia ininterrumpida de páginas servidas a un usuario válido. Si dicho usuario no realiza peticiones de páginas en un periodo de tiempo (30 min) la siguiente petición constituirá el inicio de una nueva visita.

Navegador Único:

Total de combinaciones únicas de una dirección IP y un identificador adicional. Los medios pueden utilizar cookies o el Identificador de Alta de registro.

Duración Página Vista:

Tiempo acumulado en segundos de todas las páginas vistas (en visitas de dos o más páginas vistas), dividido por el número total de páginas vistas.

Duración Visita:

Tiempo en segundos de todas las visitas de dos o más páginas vistas, dividido por el número total de visitas de dos o más páginas vistas.

Tráfico nacional:

Audiencia/difusión correspondiente a España medida en base a los datos de las direcciones IP registradas por el sistema de medición.

7. Opinión

De OJDinteractiva, la división de INFORMACIÓN Y CONTROL DE PUBLICACIONES S.A.:

Hemos examinado la información facilitada por el editor del medio electrónico para el periodo que comprende la presente certificación.

Nuestro examen se ha realizado de acuerdo con las normas y procedimientos establecidos en las Normas Técnicas para el Control de los Medios Electrónicos de Comunicación.

En nuestra opinión, la presente acta presenta razonablemente la difusión/audiencia registrada por este medio electrónico.

ADVERTENCIA:

El trabajo de OJDinteractiva, la división de INFORMACIÓN Y CONTROL DE PUBLICACIONES S.A (INTROL) se limita a la realización de pruebas para la revisión de los datos de recuento suministrados por el editor con la finalidad de expresar una opinión sobre la razonabilidad de dichos datos de acuerdo con las Normas Técnicas para el control de los MEC.

Por tanto, INTROL no acepta responsabilidad alguna por las inexactitudes o errores que puedan existir en los datos de recuento. Tampoco acepta ninguna responsabilidad por la falsedad en los datos de recuento recibidos del editor, ni por otros datos de medición que no están incluidos en el análisis.

Diciembre - 2017

OJDinteractiva