



INFORMACION Y CONTROL DE PUBLICACIONES, S.A.

Velázquez, 46, 1º Drcha - Tel. 91 435 00 32 Fax 91 435 96 05 - 28001 - MADRID
 Entença, 218 Entr. 7 - Tel 93 439 24 18 Fax 93 419 25 34 - 08029 - BARCELONA

Título: FORMULA TV
URL Primaria: http://www.formulatv.com
Editor: Noxvo S.L.
Domicilio: Santa Leonor, 65, Edificio E, Primera Planta
Ciudad: 28037 Madrid
Teléfono: 91 769 22 30
Fax:
E-mail:
Clasificación: Entretenimiento
Sub-Clasificación: Broadcast



1. Cifras totales y promedios (Nacional e Internacional)

MES - AÑO	NAVEGADORES UNICOS	VISITAS	PAGINAS
Noviembre - 2016	3.250.223	6.787.075	13.858.783
PROMEDIO DIARIO	182.511	226.236	461.959
PROMEDIO LUNES-VIERNES	191.043	236.148	485.179
PROMEDIO SABADO-DOMINGO	159.049	198.977	398.107
PAGINAS / VISITAS	2,04		
DURACION MEDIA VISITAS	0:06:48		
DURACION MEDIA PAGINAS	0:05:22		

2. Secciones (Nacional e Internacional)

	PAGINAS	%
HOME	2.900.420	20.93 %
RESTO	10.958.363	79.07 %

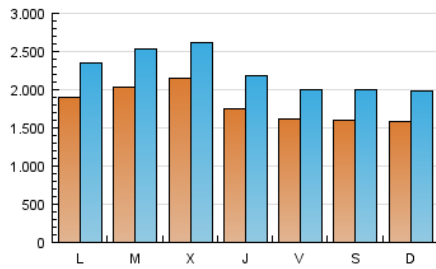
3. Por día del mes (Nacional e Internacional)

Día	N. únicos	Visitas	Páginas	Día	N. únicos	Visitas	Páginas	Día	N. únicos	Visitas	Páginas
1	294.889	378.750	787.370	11	169.005	206.266	401.754	21	217.321	265.879	596.024
2	207.435	257.419	532.339	12	173.841	213.010	401.189	22	178.928	219.913	521.102
3	193.514	242.169	500.533	13	198.164	240.405	445.732	23	149.025	188.308	429.718
4	163.985	204.514	417.953	14	185.823	227.015	451.649	24	167.141	210.777	439.232
5	184.675	231.456	470.360	15	166.396	204.972	416.071	25	169.042	206.856	419.888
6	166.971	211.931	426.803	16	158.503	196.761	406.066	26	135.511	170.540	358.588
7	190.241	237.991	507.594	17	145.331	182.990	393.385	27	130.847	165.879	335.680
8	205.850	253.972	508.887	18	147.298	183.137	401.132	28	168.349	210.037	432.392
9	386.733	452.366	761.223	19	144.217	183.832	389.018	29	169.488	209.231	431.079
10	194.141	239.620	464.917	20	138.165	174.762	357.486	30	174.502	216.317	453.619

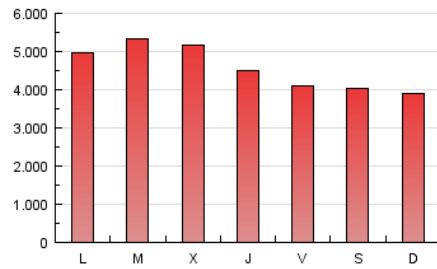
4. Gráficas (Nacional e Internacional)

4.1 Por día de la semana (promedio)

N. únicos / Visitas (x 100)



Páginas (x 100)

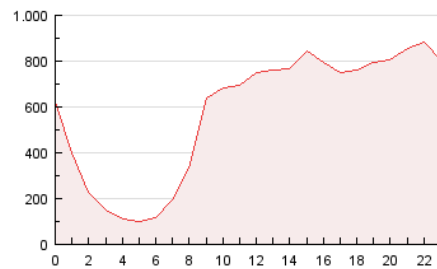


4.2 Por franja horaria (promedio)

Visitas (x 1000)

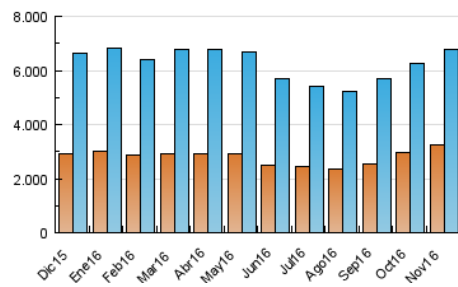


Páginas (x 1000)

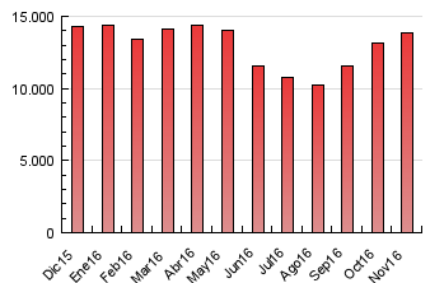


4.3 Por meses

N. únicos / Visitas (x 1000)



Páginas (x 1000)





INFORMACION Y CONTROL DE PUBLICACIONES, S.A.

Velázquez, 46, 1º Drcha - Tel. 91 435 00 32 Fax 91 435 96 05 - 28001 - MADRID
Entença, 218 Entr. 7 - Tel 93 439 24 18 Fax 93 419 25 34 - 08029 - BARCELONA

Anexo - Tráfico Nacional

Título: FORMULA TV
URL Primaria: http://www.formulatv.com
Editor: Noxvo S.L.
Domicilio: Santa Leonor, 65, Edificio E, Primera Planta
Ciudad: 28037 Madrid
Teléfono: 91 769 22 30
Fax:
E-mail:
Clasificación: Entretenimiento
Sub-Clasificación: Broadcast



1. Cifras totales y promedios (Nacional)

MES - AÑO	NAVEGADORES UNICOS	VISITAS	PAGINAS
Noviembre - 2016	2.612.395	5.931.493	12.373.593
PROMEDIO DIARIO	157.286	197.716	412.453
PROMEDIO LUNES-VIERNES	166.031	207.747	434.690
PROMEDIO SABADO-DOMINGO	133.237	170.134	351.302
PAGINAS / VISITAS	2,09		
DURACION MEDIA VISITAS	0:06:41		
DURACION MEDIA PAGINAS	0:05:10		

2. Secciones (Nacional)

	PAGINAS	%
HOME	2.755.751	22.27 %
RESTO	9.617.842	77.73 %

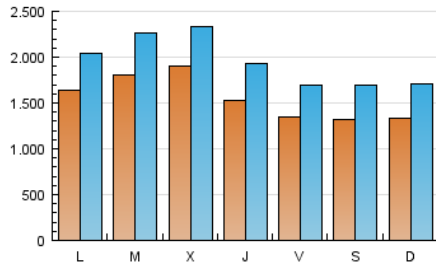
3. Por día del mes (Nacional)

Día	N. únicos	Visitas	Páginas	Día	N. únicos	Visitas	Páginas	Día	N. únicos	Visitas	Páginas
1	269.867	349.268	730.559	11	124.009	157.618	333.139	21	196.581	241.793	549.078
2	185.143	231.536	482.449	12	125.017	160.332	330.112	22	158.933	196.866	474.150
3	172.610	218.091	452.991	13	153.833	192.293	377.583	23	130.031	166.200	386.602
4	144.716	182.304	375.806	14	141.812	178.871	380.275	24	146.882	187.336	395.842
5	166.420	210.451	429.949	15	138.019	173.050	362.864	25	144.386	179.113	373.211
6	147.913	189.998	385.114	16	137.064	172.272	360.482	26	116.189	148.453	320.050
7	167.741	212.112	458.304	17	126.055	160.664	349.908	27	113.344	145.802	299.499
8	182.621	227.451	459.821	18	124.770	157.519	355.535	28	147.887	186.390	388.273
9	348.094	409.424	693.215	19	122.852	159.419	347.514	29	149.876	186.447	388.061
10	163.922	205.953	409.115	20	120.328	154.321	320.597	30	151.663	190.146	403.495

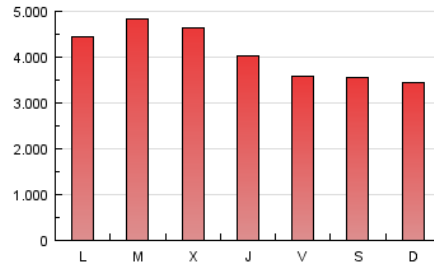
4. Gráficas (Nacional)

4.1 Por día de la semana (promedio)

N. únicos / Visitas (x 100)



Páginas (x 100)

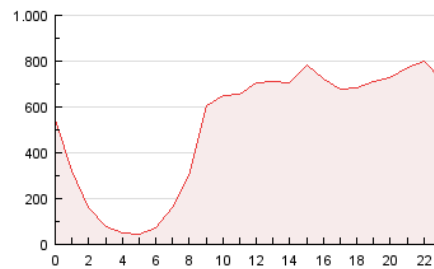


4.2 Por franja horaria (promedio)

Visitas (x 1000)

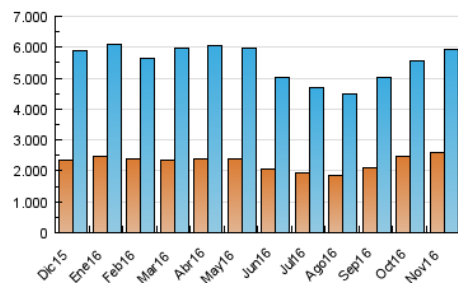


Páginas (x 1000)

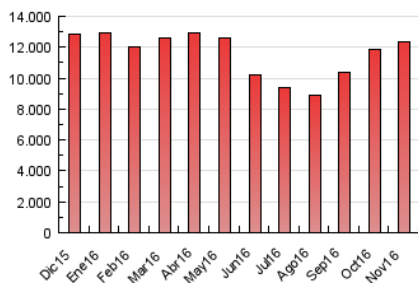


4.3 Por meses

N. únicos / Visitas (x 1000)



Páginas (x 1000)



5. Observaciones

Este Medio Electrónico de Comunicación ha sido medido por la herramienta Google Analytics de Google

6. Definiciones básicas (Para más información ver Normas Técnicas para el Control de los Medios Electrónicos de Comunicación)

Página Vista:

Conjunto de ficheros enviado a un usuario como resultado de una petición del mismo recibida por el servidor. Cuando la página está formada por varios marcos (frames), el conjunto de los mismos tendrá, a efectos de cómputo, la consideración de una página unitaria.

Visita:

Una secuencia ininterrumpida de páginas servidas a un usuario válido. Si dicho usuario no realiza peticiones de páginas en un periodo de tiempo (30 min) la siguiente petición constituirá el inicio de una nueva visita.

Navegador Único:

Total de combinaciones únicas de una dirección IP y un identificador adicional. Los medios pueden utilizar cookies o el Identificador de Alta de registro.

Duración Página Vista:

Tiempo acumulado en segundos de todas las páginas vistas (en visitas de dos o más páginas vistas), dividido por el número total de páginas vistas.

Duración Visita:

Tiempo en segundos de todas las visitas de dos o más páginas vistas, dividido por el número total de visitas de dos o más páginas vistas.

Tráfico nacional:

Audiencia/difusión correspondiente a España medida en base a los datos de las direcciones IP registradas por el sistema de medición.

7. Opinión

De OJDinteractiva, la división de INFORMACIÓN Y CONTROL DE PUBLICACIONES S.A.:

Hemos examinado la información facilitada por el editor del medio electrónico para el periodo que comprende la presente certificación.

Nuestro examen se ha realizado de acuerdo con las normas y procedimientos establecidos en las Normas Técnicas para el Control de los Medios Electrónicos de Comunicación.

En nuestra opinión, la presente acta presenta razonablemente la difusión/audiencia registrada por este medio electrónico.

ADVERTENCIA:

El trabajo de OJDinteractiva, la división de INFORMACIÓN Y CONTROL DE PUBLICACIONES S.A (INTROL) se limita a la realización de pruebas para la revisión de los datos de recuento suministrados por el editor con la finalidad de expresar una opinión sobre la razonabilidad de dichos datos de acuerdo con las Normas Técnicas para el control de los MEC.

Por tanto, INTROL no acepta responsabilidad alguna por las inexactitudes o errores que puedan existir en los datos de recuento. Tampoco acepta ninguna responsabilidad por la falsedad en los datos de recuento recibidos del editor, ni por otros datos de medición que no están incluidos en el análisis.

Diciembre - 2016

OJDinteractiva