



INFORMACION Y CONTROL DE PUBLICACIONES, S.A.

Velázquez, 46, 1º Drcha - Tel. 91 435 00 32 Fax 91 435 96 05 - 28001 - MADRID
 Entença, 218 Entr. 7 - Tel 93 439 24 18 Fax 93 419 25 34 - 08029 - BARCELONA

Título: FORMULA TV
URL Primaria: http://www.formulatv.com
Editor: Noxvo S.L.
Domicilio: Santa Leonor, 65, Edificio E, Primera Planta
Ciudad: 28037 Madrid
Teléfono: 91 769 22 30
Fax:
E-mail:
Clasificación: Entretenimiento
Sub-Clasificación: Broadcast



1. Cifras totales y promedios (Nacional e Internacional)

MES - AÑO	NAVEGADORES UNICOS	VISITAS	PAGINAS
Septiembre - 2018	5.539.688	9.852.964	22.324.472
PROMEDIO DIARIO	280.419	328.432	744.149
PROMEDIO LUNES-VIERNES	281.285	331.141	757.148
PROMEDIO SABADO-DOMINGO	278.686	323.014	718.152
PAGINAS / VISITAS	2,27		
DURACION MEDIA VISITAS	0:05:48		
DURACION MEDIA PAGINAS	0:03:33		

2. Secciones (Nacional e Internacional)

	PAGINAS	%
HOME	2.216.085	9.93 %
RESTO	20.108.387	90.07 %

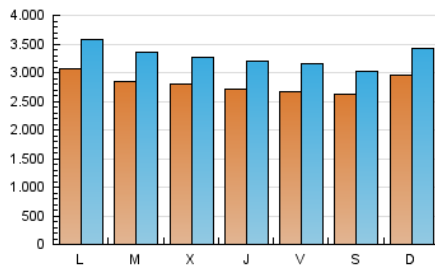
3. Por día del mes (Nacional e Internacional)

Día	N. únicos	Visitas	Páginas	Día	N. únicos	Visitas	Páginas	Día	N. únicos	Visitas	Páginas
1	212.598	246.795	581.934	11	239.293	284.298	688.840	21	270.926	322.540	746.095
2	267.101	309.890	691.331	12	239.628	286.484	692.094	22	293.771	335.577	729.149
3	297.209	343.399	760.421	13	264.757	309.714	723.743	23	321.996	365.620	786.848
4	237.632	276.716	660.173	14	319.145	376.229	830.878	24	353.741	416.836	877.501
5	263.350	309.160	696.513	15	270.411	307.926	708.809	25	329.469	389.716	864.376
6	246.799	292.195	666.910	16	319.291	370.456	810.966	26	303.428	351.619	807.752
7	215.707	254.236	586.401	17	309.683	361.544	853.714	27	295.625	348.874	786.298
8	205.125	242.148	559.253	18	330.468	389.987	880.481	28	258.490	305.652	710.802
9	225.797	268.355	634.374	19	310.064	361.377	807.221	29	327.117	382.322	822.331
10	262.432	311.014	732.644	20	277.862	331.237	770.100	30	343.653	401.048	856.520

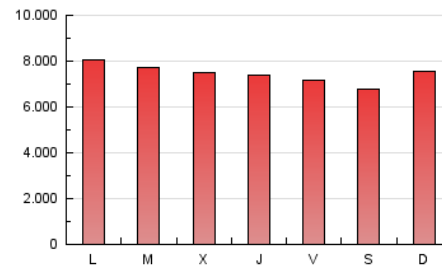
4. Gráficas (Nacional e Internacional)

4.1 Por día de la semana (promedio)

N. únicos / Visitas (x 100)

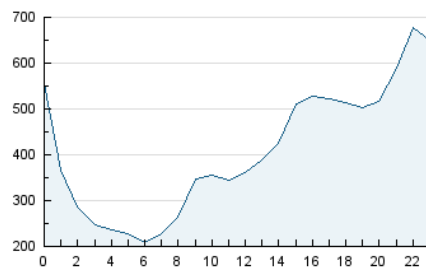


Páginas (x 100)

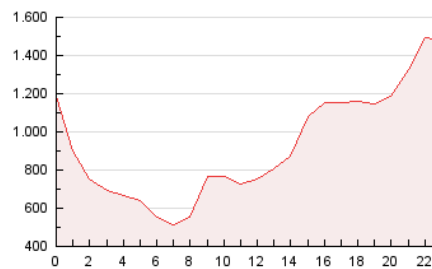


4.2 Por franja horaria (promedio)

Visitas (x 1000)

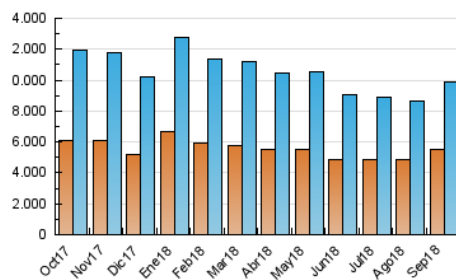


Páginas (x 1000)

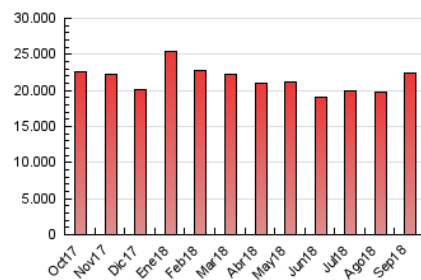


4.3 Por meses

N. únicos / Visitas (x 1000)



Páginas (x 1000)





INFORMACION Y CONTROL DE PUBLICACIONES, S.A.

Velázquez, 46, 1º Drcha - Tel. 91 435 00 32 Fax 91 435 96 05 - 28001 - MADRID
Entença, 218 Entr. 7 - Tel 93 439 24 18 Fax 93 419 25 34 - 08029 - BARCELONA

Anexo - Tráfico Nacional

Título: FORMULA TV
URL Primaria: http://www.formulatv.com
Editor: Noxvo S.L.
Domicilio: Santa Leonor, 65, Edificio E, Primera Planta
Ciudad: 28037 Madrid
Teléfono: 91 769 22 30
Fax:
E-mail:
Clasificación: Entretenimiento
Sub-Clasificación: Broadcast



1. Cifras totales y promedios (Nacional)

MES - AÑO	NAVEGADORES UNICOS	VISITAS	PAGINAS
Septiembre - 2018	3.372.473	7.032.987	14.230.620
PROMEDIO DIARIO	194.375	234.433	474.354
PROMEDIO LUNES-VIERNES	196.345	238.559	492.410
PROMEDIO SABADO-DOMINGO	190.437	226.182	438.243
PAGINAS / VISITAS	2,02		
DURACION MEDIA VISITAS	0:05:18		
DURACION MEDIA PAGINAS	0:04:06		

2. Secciones (Nacional)

	PAGINAS	%
HOME	1.993.970	14.01 %
RESTO	12.236.650	85.99 %

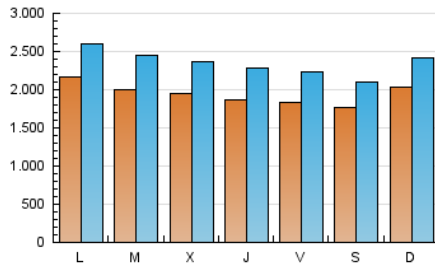
3. Por día del mes (Nacional)

Día	N. únicos	Visitas	Páginas	Día	N. únicos	Visitas	Páginas	Día	N. únicos	Visitas	Páginas
1	131.473	159.408	326.685	11	153.026	191.260	423.749	21	184.004	227.260	470.162
2	178.953	214.498	416.191	12	156.753	194.228	426.360	22	204.696	238.296	448.812
3	210.329	249.884	496.004	13	176.435	214.681	452.703	23	223.551	259.831	482.374
4	160.140	195.421	427.250	14	234.166	282.579	564.412	24	261.686	313.191	586.020
5	187.261	226.976	458.577	15	181.013	212.824	433.149	25	240.208	291.793	590.990
6	177.423	214.057	442.105	16	229.946	270.318	520.366	26	213.595	255.205	532.764
7	146.184	178.730	367.256	17	215.928	259.533	561.738	27	203.710	249.908	502.951
8	132.955	161.325	325.959	18	248.053	298.993	621.695	28	166.346	207.161	427.788
9	145.045	177.861	373.643	19	225.234	267.854	541.091	29	234.212	278.464	520.712
10	179.343	219.674	469.436	20	187.075	232.782	485.143	30	242.521	288.992	534.535

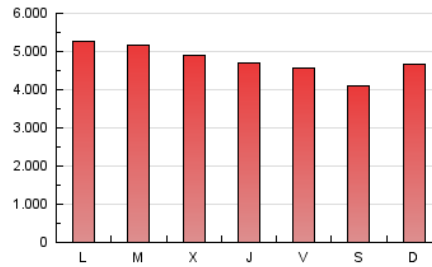
4. Gráficas (Nacional)

4.1 Por día de la semana (promedio)

N. únicos / Visitas (x 100)

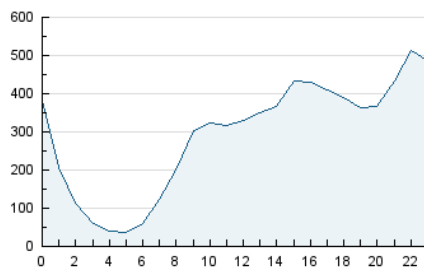


Páginas (x 100)

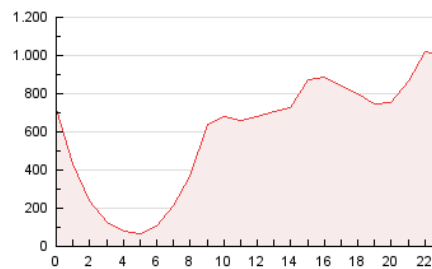


4.2 Por franja horaria (promedio)

Visitas (x 1000)

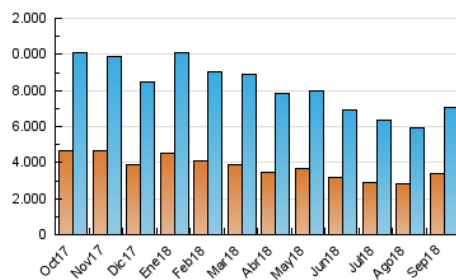


Páginas (x 1000)

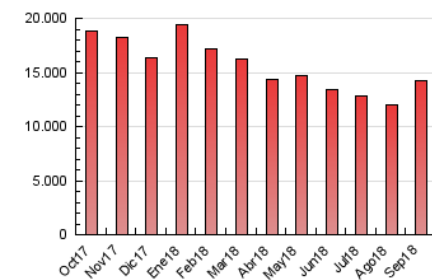


4.3 Por meses

N. únicos / Visitas (x 1000)



Páginas (x 1000)



5. Observaciones

Este Medio Electrónico de Comunicación ha sido medido por la herramienta Google Analytics de Google

6. Definiciones básicas (Para más información ver Normas Técnicas para el Control de los Medios Electrónicos de Comunicación)

Página Vista:

Conjunto de ficheros enviado a un usuario como resultado de una petición del mismo recibida por el servidor. Cuando la página está formada por varios marcos (frames), el conjunto de los mismos tendrá, a efectos de cómputo, la consideración de una página unitaria.

Visita:

Una secuencia ininterrumpida de páginas servidas a un usuario válido. Si dicho usuario no realiza peticiones de páginas en un periodo de tiempo (30 min) la siguiente petición constituirá el inicio de una nueva visita.

Navegador Único:

Total de combinaciones únicas de una dirección IP y un identificador adicional. Los medios pueden utilizar cookies o el Identificador de Alta de registro.

Duración Página Vista:

Tiempo acumulado en segundos de todas las páginas vistas (en visitas de dos o más páginas vistas), dividido por el número total de páginas vistas.

Duración Visita:

Tiempo en segundos de todas las visitas de dos o más páginas vistas, dividido por el número total de visitas de dos o más páginas vistas.

Tráfico nacional:

Audiencia/difusión correspondiente a España medida en base a los datos de las direcciones IP registradas por el sistema de medición.

7. Opinión

De OJDinteractiva, la división de INFORMACIÓN Y CONTROL DE PUBLICACIONES S.A.:

Hemos examinado la información facilitada por el editor del medio electrónico para el periodo que comprende la presente certificación.

Nuestro examen se ha realizado de acuerdo con las normas y procedimientos establecidos en las Normas Técnicas para el Control de los Medios Electrónicos de Comunicación.

En nuestra opinión, la presente acta presenta razonablemente la difusión/audiencia registrada por este medio electrónico.

ADVERTENCIA:

El trabajo de OJDinteractiva, la división de INFORMACIÓN Y CONTROL DE PUBLICACIONES S.A (INTROL) se limita a la realización de pruebas para la revisión de los datos de recuento suministrados por el editor con la finalidad de expresar una opinión sobre la razonabilidad de dichos datos de acuerdo con las Normas Técnicas para el control de los MEC.

Por tanto, INTROL no acepta responsabilidad alguna por las inexactitudes o errores que puedan existir en los datos de recuento. Tampoco acepta ninguna responsabilidad por la falsedad en los datos de recuento recibidos del editor, ni por otros datos de medición que no están incluidos en el análisis.

Octubre - 2018

OJDinteractiva