



INFORMACION Y CONTROL DE PUBLICACIONES, S.A.

Velázquez, 46, 1º Drcha - Tel. 91 435 00 32 Fax 91 435 96 05 - 28001 - MADRID
 Entença, 218 Entr. 7 - Tel 93 439 24 18 Fax 93 419 25 34 - 08029 - BARCELONA

Título: FORMULA TV
URL Primaria: http://www.formulatv.com
Editor: Noxvo S.L.
Domicilio: Santa Leonor, 65, Edificio E, Primera Planta
Ciudad: 28037 Madrid
Teléfono: 91 769 22 30
Fax:
E-mail:
Clasificación: Entretenimiento
Sub-Clasificación: Broadcast



1. Cifras totales y promedios (Nacional e Internacional)

MES - AÑO	NAVEGADORES UNICOS	VISITAS	PAGINAS
Septiembre - 2017	5.249.496	10.534.928	20.379.547
PROMEDIO DIARIO	297.308	351.164	679.318
PROMEDIO LUNES-VIERNES	298.788	352.975	686.002
PROMEDIO SABADO-DOMINGO	293.855	346.939	663.723
PAGINAS / VISITAS	1,93		
DURACION MEDIA VISITAS	0:05:22		
DURACION MEDIA PAGINAS	0:04:31		

2. Secciones (Nacional e Internacional)

	PAGINAS	%
HOME	2.462.460	12.08 %
RESTO	17.917.087	87.92 %

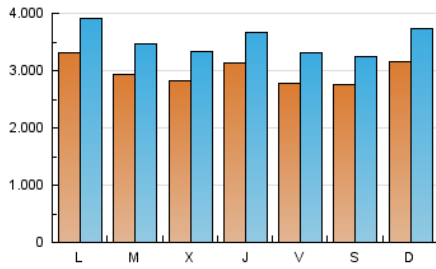
3. Por día del mes (Nacional e Internacional)

Día	N. únicos	Visitas	Páginas	Día	N. únicos	Visitas	Páginas	Día	N. únicos	Visitas	Páginas
1	244.584	285.531	551.051	11	308.778	363.588	703.611	21	350.118	409.750	779.241
2	258.955	304.858	590.702	12	307.919	364.779	690.356	22	356.493	423.996	808.889
3	325.639	384.870	723.817	13	253.118	299.572	577.293	23	285.830	334.970	641.870
4	428.167	504.748	923.008	14	240.669	283.529	547.131	24	302.456	353.451	683.409
5	320.243	380.330	726.595	15	227.354	270.261	545.816	25	362.015	426.547	853.670
6	275.150	325.632	636.851	16	232.893	274.238	539.573	26	294.459	345.120	678.610
7	267.490	311.789	588.958	17	254.660	301.991	573.183	27	295.501	349.021	694.279
8	264.597	311.542	604.633	18	224.354	270.669	595.526	28	396.810	461.057	856.410
9	296.895	349.806	665.087	19	253.519	300.756	602.326	29	301.160	361.626	713.190
10	381.714	456.660	847.506	20	302.060	362.635	728.598	30	305.651	361.606	708.358

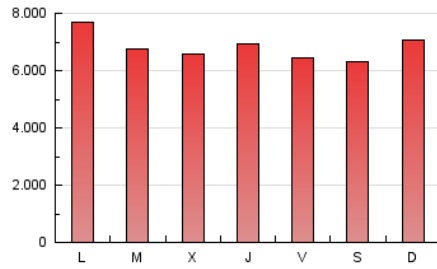
4. Gráficas (Nacional e Internacional)

4.1 Por día de la semana (promedio)

N. únicos / Visitas (x 100)

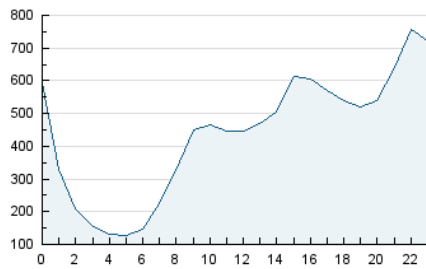


Páginas (x 100)

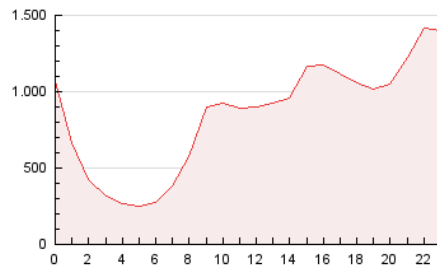


4.2 Por franja horaria (promedio)

Visitas (x 1000)

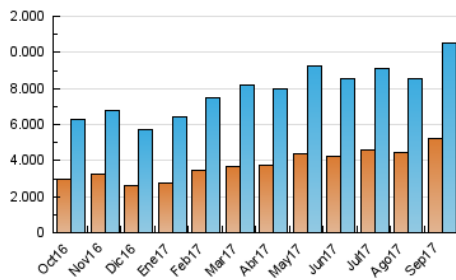


Páginas (x 1000)

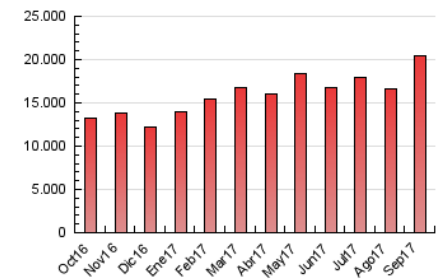


4.3 Por meses

N. únicos / Visitas (x 1000)



Páginas (x 1000)





INFORMACION Y CONTROL DE PUBLICACIONES, S.A.

Velázquez, 46, 1º Drcha - Tel. 91 435 00 32 Fax 91 435 96 05 - 28001 - MADRID
Entença, 218 Entr. 7 - Tel 93 439 24 18 Fax 93 419 25 34 - 08029 - BARCELONA

Anexo - Tráfico Nacional

Título: FORMULA TV
URL Primaria: http://www.formulatv.com
Editor: Noxvo S.L.
Domicilio: Santa Leonor, 65, Edificio E, Primera Planta
Ciudad: 28037 Madrid
Teléfono: 91 769 22 30
Fax:
E-mail:
Clasificación: Entretenimiento
Sub-Clasificación: Broadcast



1. Cifras totales y promedios (Nacional)

MES - AÑO	NAVEGADORES UNICOS	VISITAS	PAGINAS
Septiembre - 2017	4.138.382	9.106.185	17.413.358
PROMEDIO DIARIO	254.184	303.540	580.445
PROMEDIO LUNES-VIERNES	255.095	304.678	586.163
PROMEDIO SABADO-DOMINGO	252.057	300.883	567.104
PAGINAS / VISITAS	1,91		
DURACION MEDIA VISITAS	0:05:09		
DURACION MEDIA PAGINAS	0:04:30		

2. Secciones (Nacional)

	PAGINAS	%
HOME	2.344.522	13.46 %
RESTO	15.068.836	86.54 %

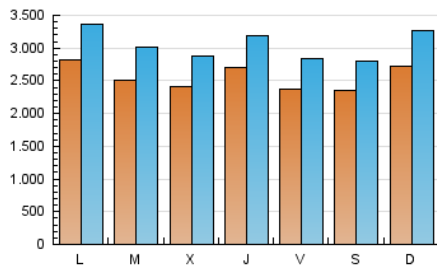
3. Por día del mes (Nacional)

Día	N. únicos	Visitas	Páginas	Día	N. únicos	Visitas	Páginas	Día	N. únicos	Visitas	Páginas
1	209.847	247.179	470.977	11	263.779	314.024	600.492	21	301.557	356.125	668.364
2	222.770	264.920	504.961	12	270.571	323.212	602.036	22	300.824	362.860	685.610
3	282.182	336.985	624.772	13	217.312	259.933	493.501	23	237.582	281.977	530.542
4	381.879	453.644	819.005	14	205.761	244.811	466.485	24	250.679	296.698	564.596
5	282.184	338.088	638.722	15	193.412	232.663	466.877	25	293.712	351.328	705.811
6	238.604	285.185	552.153	16	197.973	235.730	459.331	26	239.915	285.055	555.228
7	225.281	265.161	495.408	17	218.396	261.692	489.154	27	246.303	294.895	581.098
8	225.647	268.215	517.064	18	184.775	226.580	502.337	28	347.959	407.076	743.328
9	260.348	309.465	580.612	19	213.548	256.488	510.100	29	255.628	311.227	606.577
10	337.817	408.273	748.352	20	258.497	314.489	628.250	30	260.765	312.207	601.615

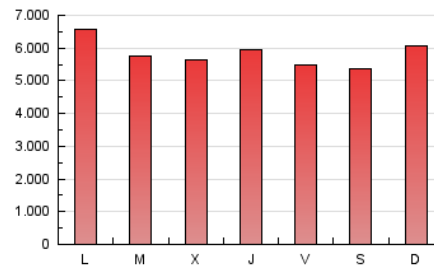
4. Gráficas (Nacional)

4.1 Por día de la semana (promedio)

N. únicos / Visitas (x 100)

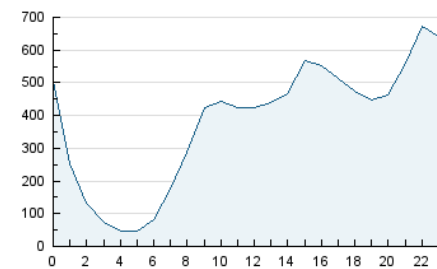


Páginas (x 100)

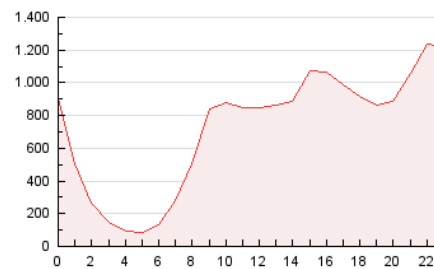


4.2 Por franja horaria (promedio)

Visitas (x 1000)

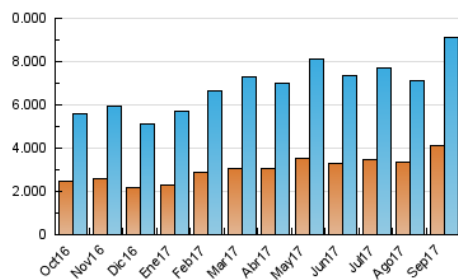


Páginas (x 1000)

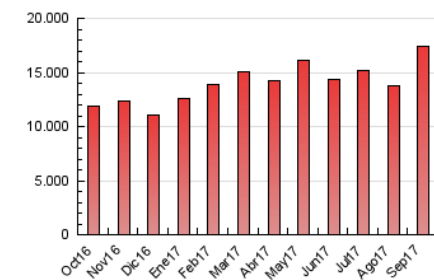


4.3 Por meses

N. únicos / Visitas (x 1000)



Páginas (x 1000)



5. Observaciones

Este Medio Electrónico de Comunicación ha sido medido por la herramienta Google Analytics de Google

6. Definiciones básicas (Para más información ver Normas Técnicas para el Control de los Medios Electrónicos de Comunicación)

Página Vista:

Conjunto de ficheros enviado a un usuario como resultado de una petición del mismo recibida por el servidor. Cuando la página está formada por varios marcos (frames), el conjunto de los mismos tendrá, a efectos de cómputo, la consideración de una página unitaria.

Visita:

Una secuencia ininterrumpida de páginas servidas a un usuario válido. Si dicho usuario no realiza peticiones de páginas en un periodo de tiempo (30 min) la siguiente petición constituirá el inicio de una nueva visita.

Navegador Único:

Total de combinaciones únicas de una dirección IP y un identificador adicional. Los medios pueden utilizar cookies o el Identificador de Alta de registro.

Duración Página Vista:

Tiempo acumulado en segundos de todas las páginas vistas (en visitas de dos o más páginas vistas), dividido por el número total de páginas vistas.

Duración Visita:

Tiempo en segundos de todas las visitas de dos o más páginas vistas, dividido por el número total de visitas de dos o más páginas vistas.

Tráfico nacional:

Audiencia/difusión correspondiente a España medida en base a los datos de las direcciones IP registradas por el sistema de medición.

7. Opinión

De OJDinteractiva, la división de INFORMACIÓN Y CONTROL DE PUBLICACIONES S.A.:

Hemos examinado la información facilitada por el editor del medio electrónico para el periodo que comprende la presente certificación.

Nuestro examen se ha realizado de acuerdo con las normas y procedimientos establecidos en las Normas Técnicas para el Control de los Medios Electrónicos de Comunicación.

En nuestra opinión, la presente acta presenta razonablemente la difusión/audiencia registrada por este medio electrónico.

ADVERTENCIA:

El trabajo de OJDinteractiva, la división de INFORMACIÓN Y CONTROL DE PUBLICACIONES S.A (INTROL) se limita a la realización de pruebas para la revisión de los datos de recuento suministrados por el editor con la finalidad de expresar una opinión sobre la razonabilidad de dichos datos de acuerdo con las Normas Técnicas para el control de los MEC.

Por tanto, INTROL no acepta responsabilidad alguna por las inexactitudes o errores que puedan existir en los datos de recuento. Tampoco acepta ninguna responsabilidad por la falsedad en los datos de recuento recibidos del editor, ni por otros datos de medición que no están incluidos en el análisis.

Octubre - 2017

OJDinteractiva