



INFORMACION Y CONTROL DE PUBLICACIONES, S.A.

Velázquez, 46, 1º Drcha - Tel. 91 435 00 32 Fax 91 435 96 05 - 28001 - MADRID
 Entença, 218 Entr. 7 - Tel 93 439 24 18 Fax 93 419 25 34 - 08029 - BARCELONA

Título: FORMULA TV
URL Primaria: http://www.formulatv.com
Editor: Noxvo S.L.
Domicilio: Santa Leonor, 65, Edificio E, Primera Planta
Ciudad: 28037 Madrid
Teléfono: 91 769 22 30
Fax:
E-mail:
Clasificación: Entretenimiento
Sub-Clasificación: Broadcast



1. Cifras totales y promedios (Nacional e Internacional)

MES - AÑO	NAVEGADORES UNICOS	VISITAS	PAGINAS
Agosto - 2018	4.897.090	8.632.567	19.789.650
PROMEDIO DIARIO	240.008	278.470	638.376
PROMEDIO LUNES-VIERNES	243.554	283.309	650.908
PROMEDIO SABADO-DOMINGO	229.814	264.558	602.346
PAGINAS / VISITAS	2,29		
DURACION MEDIA VISITAS	0:05:47		
DURACION MEDIA PAGINAS	0:03:26		

2. Secciones (Nacional e Internacional)

	PAGINAS	%
HOME	1.840.146	9.30 %
RESTO	17.949.504	90.70 %

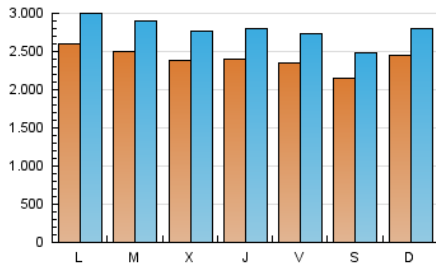
3. Por día del mes (Nacional e Internacional)

Día	N. únicos	Visitas	Páginas	Día	N. únicos	Visitas	Páginas	Día	N. únicos	Visitas	Páginas
1	235.150	275.263	640.338	11	203.406	237.241	549.378	21	246.733	291.439	684.535
2	240.997	284.683	656.044	12	206.806	239.808	565.003	22	248.529	288.608	670.630
3	251.494	290.598	654.094	13	234.460	273.202	642.065	23	251.042	293.436	671.290
4	201.646	232.760	522.302	14	214.610	249.502	582.415	24	232.806	272.017	623.252
5	209.368	245.547	570.301	15	220.717	256.599	585.449	25	228.896	266.946	618.823
6	223.802	261.250	626.928	16	246.190	288.032	648.292	26	237.591	275.966	647.610
7	233.465	270.551	631.059	17	241.291	280.659	641.378	27	289.531	333.995	761.782
8	227.046	263.762	609.204	18	225.313	258.566	596.512	28	303.123	349.655	755.390
9	205.366	240.021	569.708	19	325.483	359.631	748.839	29	259.106	301.786	695.445
10	215.397	248.989	574.123	20	290.878	331.352	744.613	30	254.615	296.739	681.342
								31	235.403	273.964	621.506

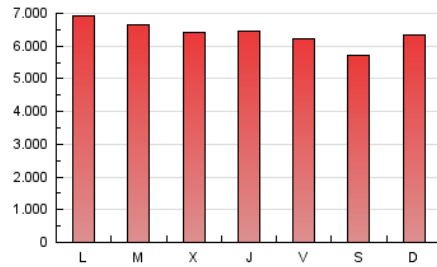
4. Gráficas (Nacional e Internacional)

4.1 Por día de la semana (promedio)

N. únicos / Visitas (x 100)

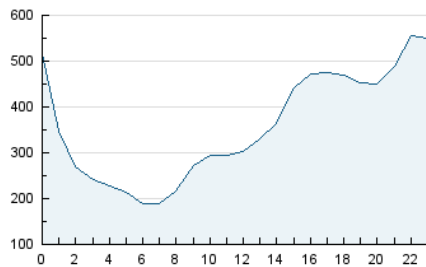


Páginas (x 100)

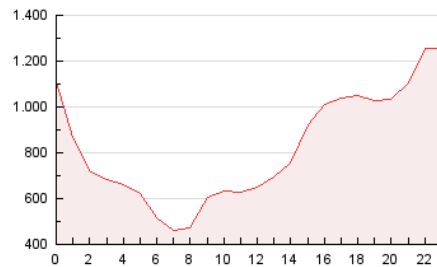


4.2 Por franja horaria (promedio)

Visitas (x 1000)

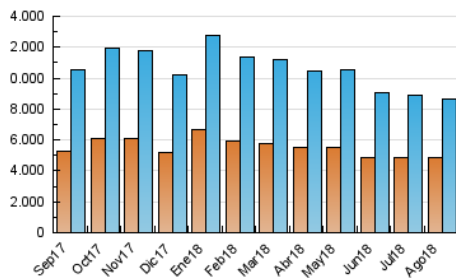


Páginas (x 1000)

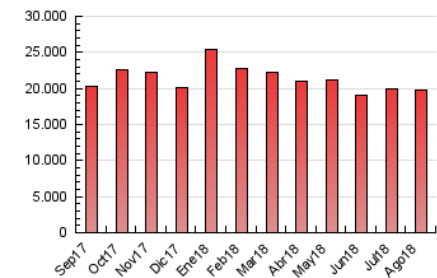


4.3 Por meses

N. únicos / Visitas (x 1000)



Páginas (x 1000)





INFORMACION Y CONTROL DE PUBLICACIONES, S.A.

Velázquez, 46, 1º Drcha - Tel. 91 435 00 32 Fax 91 435 96 05 - 28001 - MADRID
 Entença, 218 Entr. 7 - Tel 93 439 24 18 Fax 93 419 25 34 - 08029 - BARCELONA

Anexo - Tráfico Nacional

Título: FORMULA TV
URL Primaria: http://www.formulatv.com
Editor: Noxvo S.L.
Domicilio: Santa Leonor, 65, Edificio E, Primera Planta
Ciudad: 28037 Madrid
Teléfono: 91 769 22 30
Fax:
E-mail:
Clasificación: Entretenimiento
Sub-Clasificación: Broadcast



1. Cifras totales y promedios (Nacional)

MES - AÑO	NAVEGADORES UNICOS	VISITAS	PAGINAS
Agosto - 2018	2.806.950	5.938.928	11.946.466
PROMEDIO DIARIO	160.532	191.578	385.370
PROMEDIO LUNES-VIERNES	164.296	196.650	399.106
PROMEDIO SABADO-DOMINGO	149.709	176.998	345.879
PAGINAS / VISITAS	2,01		
DURACION MEDIA VISITAS	0:05:12		
DURACION MEDIA PAGINAS	0:04:01		

2. Secciones (Nacional)

	PAGINAS	%
HOME	1.720.737	14.40 %
RESTO	10.225.729	85.60 %

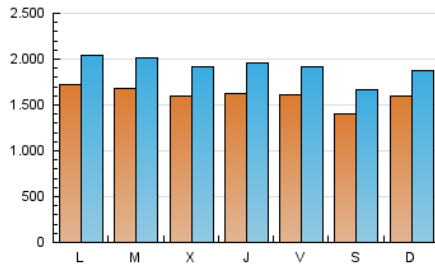
3. Por día del mes (Nacional)

Día	N. únicos	Visitas	Páginas	Día	N. únicos	Visitas	Páginas	Día	N. únicos	Visitas	Páginas
1	157.836	192.058	401.645	11	128.627	154.370	305.250	21	165.603	201.803	425.063
2	163.620	198.202	407.314	12	121.840	146.718	293.163	22	171.357	204.933	428.159
3	176.557	206.411	413.955	13	147.587	177.491	362.972	23	176.356	212.499	435.380
4	132.328	156.712	303.004	14	133.489	160.897	326.371	24	159.609	191.849	389.800
5	131.033	158.492	315.180	15	141.972	170.159	335.395	25	152.329	181.967	367.937
6	140.376	168.959	353.803	16	169.775	203.252	404.836	26	149.364	179.403	362.494
7	152.500	181.799	369.163	17	166.978	199.041	403.876	27	200.753	238.620	485.169
8	148.034	176.977	356.276	18	145.989	174.098	349.242	28	221.537	261.666	502.813
9	130.881	158.534	331.423	19	236.163	264.225	470.764	29	177.479	214.265	438.223
10	142.169	169.733	343.477	20	200.740	233.460	459.744	30	175.004	209.451	424.191
								31	158.593	190.884	380.384

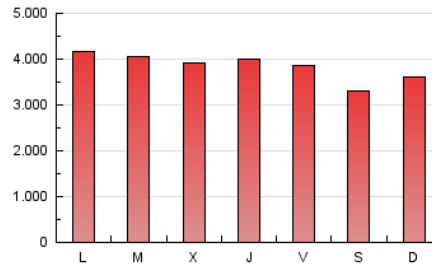
4. Gráficas (Nacional)

4.1 Por día de la semana (promedio)

N. únicos / Visitas (x 100)

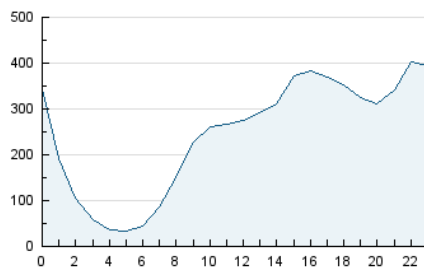


Páginas (x 100)

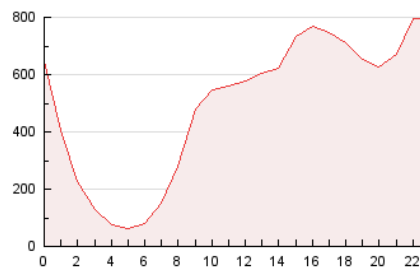


4.2 Por franja horaria (promedio)

Visitas (x 1000)

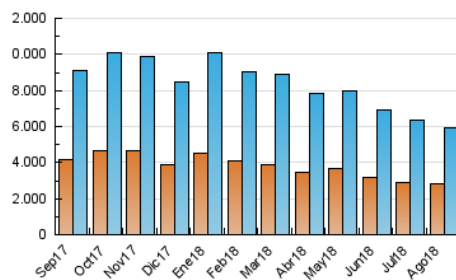


Páginas (x 1000)

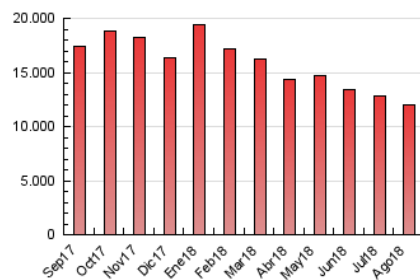


4.3 Por meses

N. únicos / Visitas (x 1000)



Páginas (x 1000)



5. Observaciones

Este Medio Electrónico de Comunicación ha sido medido por la herramienta Google Analytics de Google

6. Definiciones básicas (Para más información ver Normas Técnicas para el Control de los Medios Electrónicos de Comunicación)

Página Vista:

Conjunto de ficheros enviado a un usuario como resultado de una petición del mismo recibida por el servidor. Cuando la página está formada por varios marcos (frames), el conjunto de los mismos tendrá, a efectos de cómputo, la consideración de una página unitaria.

Visita:

Una secuencia ininterrumpida de páginas servidas a un usuario válido. Si dicho usuario no realiza peticiones de páginas en un periodo de tiempo (30 min) la siguiente petición constituirá el inicio de una nueva visita.

Navegador Único:

Total de combinaciones únicas de una dirección IP y un identificador adicional. Los medios pueden utilizar cookies o el Identificador de Alta de registro.

Duración Página Vista:

Tiempo acumulado en segundos de todas las páginas vistas (en visitas de dos o más páginas vistas), dividido por el número total de páginas vistas.

Duración Visita:

Tiempo en segundos de todas las visitas de dos o más páginas vistas, dividido por el número total de visitas de dos o más páginas vistas.

Tráfico nacional:

Audiencia/difusión correspondiente a España medida en base a los datos de las direcciones IP registradas por el sistema de medición.

7. Opinión

De OJDinteractiva, la división de INFORMACIÓN Y CONTROL DE PUBLICACIONES S.A.:

Hemos examinado la información facilitada por el editor del medio electrónico para el periodo que comprende la presente certificación.

Nuestro examen se ha realizado de acuerdo con las normas y procedimientos establecidos en las Normas Técnicas para el Control de los Medios Electrónicos de Comunicación.

En nuestra opinión, la presente acta presenta razonablemente la difusión/audiencia registrada por este medio electrónico.

ADVERTENCIA:

El trabajo de OJDinteractiva, la división de INFORMACIÓN Y CONTROL DE PUBLICACIONES S.A (INTROL) se limita a la realización de pruebas para la revisión de los datos de recuento suministrados por el editor con la finalidad de expresar una opinión sobre la razonabilidad de dichos datos de acuerdo con las Normas Técnicas para el control de los MEC.

Por tanto, INTROL no acepta responsabilidad alguna por las inexactitudes o errores que puedan existir en los datos de recuento. Tampoco acepta ninguna responsabilidad por la falsedad en los datos de recuento recibidos del editor, ni por otros datos de medición que no están incluidos en el análisis.

Septiembre - 2018

OJDinteractiva