



INFORMACION Y CONTROL DE PUBLICACIONES, S.A.

Velázquez, 46, 1º Drcha - Tel. 91 435 00 32 Fax 91 435 96 05 - 28001 - MADRID
 Entença, 218 Entr. 7 - Tel 93 439 24 18 Fax 93 419 25 34 - 08029 - BARCELONA

Título: FORMULA TV
URL Primaria: http://www.formulatv.com
Editor: Noxvo S.L.
Domicilio: Santa Leonor, 65, Edificio E, Primera Planta
Ciudad: 28037 Madrid
Teléfono: 91 769 22 30
Fax:
E-mail:
Clasificación: Entretenimiento
Sub-Clasificación: Broadcast



1. Cifras totales y promedios (Nacional e Internacional)

MES - AÑO	NAVEGADORES UNICOS	VISITAS	PAGINAS
Agosto - 2017	4.429.515	8.544.092	16.649.357
PROMEDIO DIARIO	232.943	275.616	537.076
PROMEDIO LUNES-VIERNES	239.483	283.235	555.393
PROMEDIO SABADO-DOMINGO	214.141	253.711	484.414
PAGINAS / VISITAS	1,95		
DURACION MEDIA VISITAS	0:05:23		
DURACION MEDIA PAGINAS	0:04:30		

2. Secciones (Nacional e Internacional)

	PAGINAS	%
HOME	2.114.286	12.70 %
RESTO	14.535.071	87.30 %

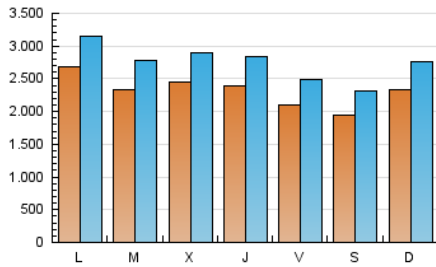
3. Por día del mes (Nacional e Internacional)

Día	N. únicos	Visitas	Páginas	Día	N. únicos	Visitas	Páginas	Día	N. únicos	Visitas	Páginas
1	196.322	234.676	477.987	11	203.590	239.926	460.078	21	268.247	315.332	626.023
2	211.547	252.845	516.301	12	185.432	219.707	418.370	22	224.236	266.126	536.653
3	204.016	245.423	515.157	13	227.197	271.119	500.546	23	237.134	281.223	553.168
4	182.365	217.746	444.581	14	230.285	273.738	540.366	24	241.652	286.112	557.652
5	204.080	240.603	451.262	15	243.239	284.853	529.568	25	198.302	234.735	481.334
6	215.649	253.211	473.387	16	305.419	353.374	663.401	26	196.696	233.223	460.709
7	272.721	320.509	615.763	17	256.286	302.182	566.243	27	256.985	302.471	577.016
8	230.630	274.885	536.850	18	255.149	305.790	554.609	28	299.091	350.366	673.045
9	224.494	265.507	533.661	19	194.692	233.285	460.920	29	276.095	326.548	640.535
10	206.324	246.216	500.376	20	232.393	276.066	533.100	30	250.674	296.761	603.713
								31	290.285	339.534	646.983

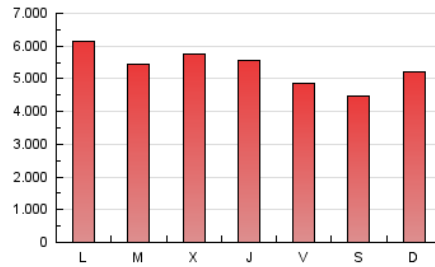
4. Gráficas (Nacional e Internacional)

4.1 Por día de la semana (promedio)

N. únicos / Visitas (x 100)

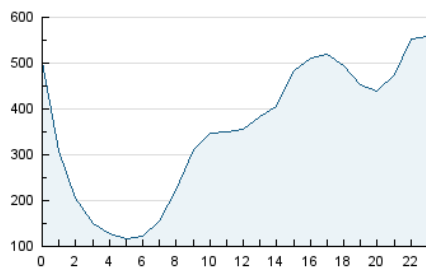


Páginas (x 100)

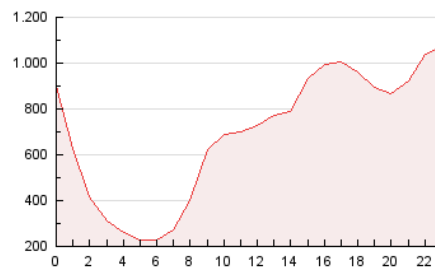


4.2 Por franja horaria (promedio)

Visitas (x 1000)

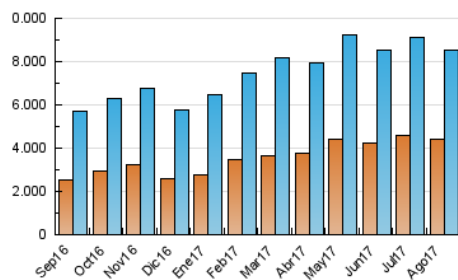


Páginas (x 1000)

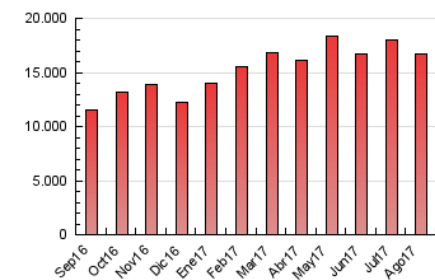


4.3 Por meses

N. únicos / Visitas (x 1000)



Páginas (x 1000)





INFORMACION Y CONTROL DE PUBLICACIONES, S.A.

Velázquez, 46, 1º Drcha - Tel. 91 435 00 32 Fax 91 435 96 05 - 28001 - MADRID
 Entença, 218 Entr. 7 - Tel 93 439 24 18 Fax 93 419 25 34 - 08029 - BARCELONA

Anexo - Tráfico Nacional

Título: FORMULA TV
URL Primaria: http://www.formulatv.com
Editor: Noxvo S.L.
Domicilio: Santa Leonor, 65, Edificio E, Primera Planta
Ciudad: 28037 Madrid
Teléfono: 91 769 22 30
Fax:
E-mail:
Clasificación: Entretenimiento
Sub-Clasificación: Broadcast



1. Cifras totales y promedios (Nacional)

MES - AÑO	NAVEGADORES UNICOS	VISITAS	PAGINAS
Agosto - 2017	3.323.543	7.122.773	13.724.219
PROMEDIO DIARIO	191.296	229.767	442.717
PROMEDIO LUNES-VIERNES	197.188	236.643	459.325
PROMEDIO SABADO-DOMINGO	174.358	209.997	394.967
PAGINAS / VISITAS	1,93		
DURACION MEDIA VISITAS	0:05:12		
DURACION MEDIA PAGINAS	0:04:30		

2. Secciones (Nacional)

	PAGINAS	%
HOME	1.999.216	14.57 %
RESTO	11.725.003	85.43 %

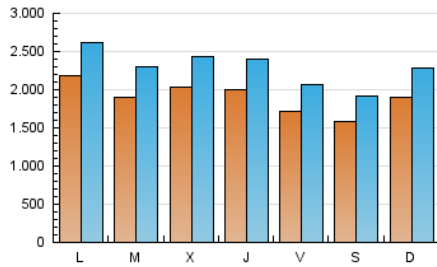
3. Por día del mes (Nacional)

Día	N. únicos	Visitas	Páginas	Día	N. únicos	Visitas	Páginas	Día	N. únicos	Visitas	Páginas
1	159.624	194.029	393.689	11	163.352	195.410	370.751	21	220.485	262.777	516.420
2	174.592	212.029	429.953	12	148.191	178.681	333.312	22	179.439	216.809	435.325
3	167.415	204.893	430.067	13	185.454	225.181	405.981	23	196.030	235.747	459.764
4	146.397	178.021	362.295	14	182.177	221.062	430.883	24	200.176	240.426	464.558
5	169.380	202.290	373.752	15	198.448	235.694	429.222	25	160.402	192.951	393.262
6	178.740	212.634	391.822	16	260.977	304.552	563.553	26	158.642	191.475	371.861
7	225.339	268.534	507.680	17	214.006	255.605	469.628	27	205.790	246.699	467.922
8	183.935	223.695	434.862	18	215.448	261.900	464.932	28	247.796	294.011	553.759
9	177.022	213.716	433.757	19	156.345	191.137	373.093	29	232.428	278.375	537.856
10	164.815	200.359	406.969	20	192.321	231.881	441.990	30	211.143	253.089	512.397
								31	253.868	299.111	562.904

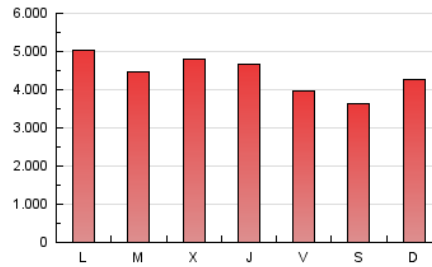
4. Gráficas (Nacional)

4.1 Por día de la semana (promedio)

N. únicos / Visitas (x 100)

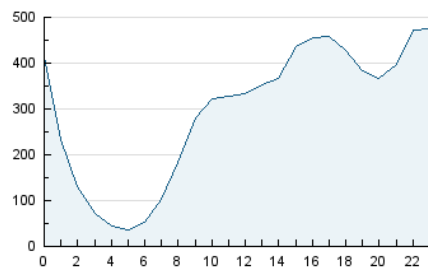


Páginas (x 100)

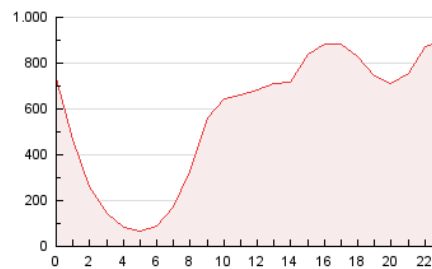


4.2 Por franja horaria (promedio)

Visitas (x 1000)

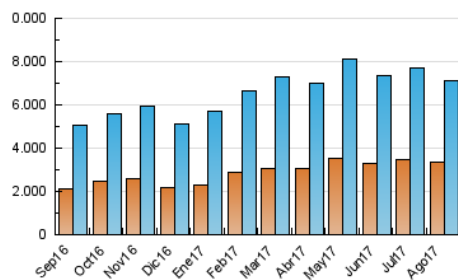


Páginas (x 1000)

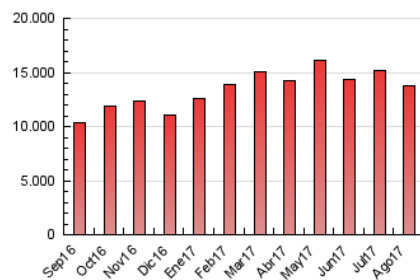


4.3 Por meses

N. únicos / Visitas (x 1000)



Páginas (x 1000)



5. Observaciones

Este Medio Electrónico de Comunicación ha sido medido por la herramienta Google Analytics de Google

6. Definiciones básicas (Para más información ver Normas Técnicas para el Control de los Medios Electrónicos de Comunicación)

Página Vista:

Conjunto de ficheros enviado a un usuario como resultado de una petición del mismo recibida por el servidor. Cuando la página está formada por varios marcos (frames), el conjunto de los mismos tendrá, a efectos de cómputo, la consideración de una página unitaria.

Visita:

Una secuencia ininterrumpida de páginas servidas a un usuario válido. Si dicho usuario no realiza peticiones de páginas en un periodo de tiempo (30 min) la siguiente petición constituirá el inicio de una nueva visita.

Navegador Único:

Total de combinaciones únicas de una dirección IP y un identificador adicional. Los medios pueden utilizar cookies o el Identificador de Alta de registro.

Duración Página Vista:

Tiempo acumulado en segundos de todas las páginas vistas (en visitas de dos o más páginas vistas), dividido por el número total de páginas vistas.

Duración Visita:

Tiempo en segundos de todas las visitas de dos o más páginas vistas, dividido por el número total de visitas de dos o más páginas vistas.

Tráfico nacional:

Audiencia/difusión correspondiente a España medida en base a los datos de las direcciones IP registradas por el sistema de medición.

7. Opinión

De OJDinteractiva, la división de INFORMACIÓN Y CONTROL DE PUBLICACIONES S.A.:

Hemos examinado la información facilitada por el editor del medio electrónico para el periodo que comprende la presente certificación.

Nuestro examen se ha realizado de acuerdo con las normas y procedimientos establecidos en las Normas Técnicas para el Control de los Medios Electrónicos de Comunicación.

En nuestra opinión, la presente acta presenta razonablemente la difusión/audiencia registrada por este medio electrónico.

ADVERTENCIA:

El trabajo de OJDinteractiva, la división de INFORMACIÓN Y CONTROL DE PUBLICACIONES S.A (INTROL) se limita a la realización de pruebas para la revisión de los datos de recuento suministrados por el editor con la finalidad de expresar una opinión sobre la razonabilidad de dichos datos de acuerdo con las Normas Técnicas para el control de los MEC.

Por tanto, INTROL no acepta responsabilidad alguna por las inexactitudes o errores que puedan existir en los datos de recuento. Tampoco acepta ninguna responsabilidad por la falsedad en los datos de recuento recibidos del editor, ni por otros datos de medición que no están incluidos en el análisis.

Septiembre - 2017

OJDinteractiva