



INFORMACION Y CONTROL DE PUBLICACIONES, S.A.

Velázquez, 46, 1º Drcha - Tel. 91 435 00 32 Fax 91 435 96 05 - 28001 - MADRID
 Entença, 218 Entr. 7 - Tel 93 439 24 18 Fax 93 419 25 34 - 08029 - BARCELONA

Título: FORMULA TV
URL Primaria: http://www.formulatv.com
Editor: Noxvo S.L.
Domicilio: Santa Leonor, 65, Edificio E, Primera Planta
Ciudad: 28037 Madrid
Teléfono: 91 769 22 30
Fax:
E-mail:
Clasificación: Entretenimiento
Sub-Clasificación: Broadcast



1. Cifras totales y promedios (Nacional e Internacional)

MES - AÑO	NAVEGADORES UNICOS	VISITAS	PAGINAS
Agosto - 2016	2.375.697	5.205.386	10.194.568
PROMEDIO DIARIO	131.223	167.916	328.857
PROMEDIO LUNES-VIERNES	136.547	175.225	346.361
PROMEDIO SABADO-DOMINGO	115.916	146.902	278.534
PAGINAS / VISITAS	1,96		
DURACION MEDIA VISITAS	0:06:49		
DURACION MEDIA PAGINAS	0:05:50		

2. Secciones (Nacional e Internacional)

	PAGINAS	%
HOME	2.662.784	26.12 %
RESTO	7.531.784	73.88 %

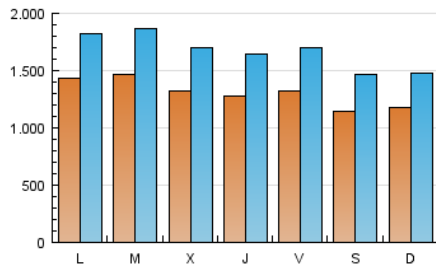
3. Por día del mes (Nacional e Internacional)

Día	N. únicos	Visitas	Páginas	Día	N. únicos	Visitas	Páginas	Día	N. únicos	Visitas	Páginas
1	145.109	187.567	365.726	11	132.909	169.998	330.029	21	126.066	156.902	297.101
2	140.293	181.799	374.535	12	129.338	163.755	306.350	22	138.253	175.863	354.432
3	134.857	172.201	343.317	13	102.742	132.398	256.402	23	128.347	165.209	343.238
4	131.703	168.310	349.698	14	110.876	138.721	254.290	24	128.567	165.227	332.029
5	116.671	151.405	299.827	15	128.251	161.474	278.731	25	127.670	166.991	346.896
6	99.348	128.108	244.887	16	125.204	161.215	311.372	26	135.646	176.128	364.367
7	100.341	128.647	238.463	17	113.701	147.658	298.108	27	133.356	170.080	322.161
8	133.713	172.636	349.037	18	116.715	151.708	294.296	28	132.536	165.921	307.628
9	169.959	213.720	404.275	19	145.703	186.780	379.119	29	169.072	215.059	420.523
10	136.141	173.561	339.134	20	122.064	154.442	307.338	30	167.126	212.936	408.373
								31	145.640	188.967	372.886

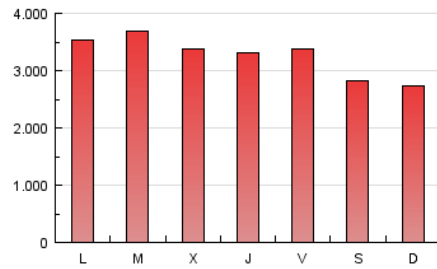
4. Gráficas (Nacional e Internacional)

4.1 Por día de la semana (promedio)

N. únicos / Visitas (x 100)

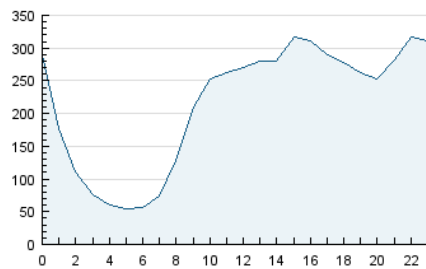


Páginas (x 100)

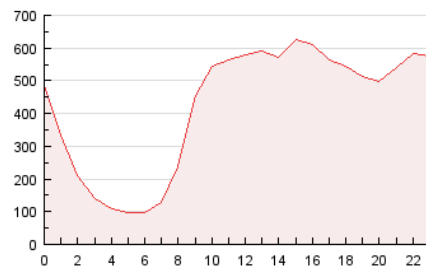


4.2 Por franja horaria (promedio)

Visitas (x 1000)

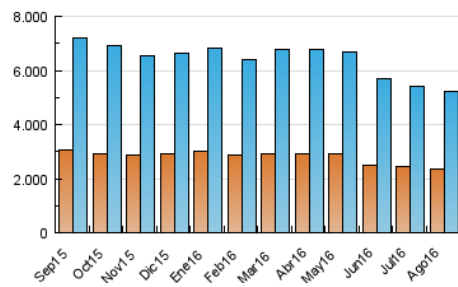


Páginas (x 1000)

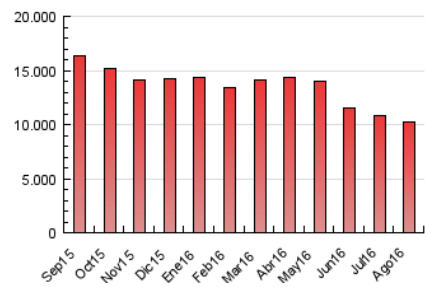


4.3 Por meses

N. únicos / Visitas (x 1000)



Páginas (x 1000)





INFORMACION Y CONTROL DE PUBLICACIONES, S.A.

Velázquez, 46, 1º Drcha - Tel. 91 435 00 32 Fax 91 435 96 05 - 28001 - MADRID
 Entença, 218 Entr. 7 - Tel 93 439 24 18 Fax 93 419 25 34 - 08029 - BARCELONA

Anexo - Tráfico Nacional

Título: FORMULA TV
URL Primaria: http://www.formulatv.com
Editor: Noxvo S.L.
Domicilio: Santa Leonor, 65, Edificio E, Primera Planta
Ciudad: 28037 Madrid
Teléfono: 91 769 22 30
Fax:
E-mail:
Clasificación: Entretenimiento
Sub-Clasificación: Broadcast



1. Cifras totales y promedios (Nacional)

MES - AÑO	NAVEGADORES UNICOS	VISITAS	PAGINAS
Agosto - 2016	1.849.886	4.480.050	8.882.270
PROMEDIO DIARIO	110.712	144.518	286.525
PROMEDIO LUNES-VIERNES	115.700	151.401	302.712
PROMEDIO SABADO-DOMINGO	96.370	124.728	239.988
PAGINAS / VISITAS	1,98		
DURACION MEDIA VISITAS	0:06:43		
DURACION MEDIA PAGINAS	0:05:42		

2. Secciones (Nacional)

	PAGINAS	%
HOME	2.525.980	28.44 %
RESTO	6.356.290	71.56 %

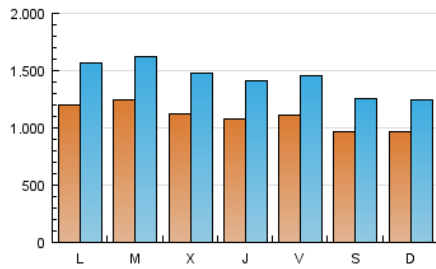
3. Por día del mes (Nacional)

Día	N. únicos	Visitas	Páginas	Día	N. únicos	Visitas	Páginas	Día	N. únicos	Visitas	Páginas
1	123.557	162.856	319.497	11	111.147	145.258	286.355	21	102.443	130.527	253.736
2	120.636	159.207	331.502	12	106.904	138.392	264.132	22	113.238	147.796	304.102
3	115.374	149.726	300.770	13	85.768	112.741	221.132	23	105.818	139.695	296.549
4	112.426	146.116	306.904	14	88.084	113.331	213.068	24	108.210	142.003	288.479
5	97.783	129.765	259.469	15	105.148	135.487	235.439	25	107.564	143.904	302.677
6	81.565	107.831	208.721	16	104.525	137.574	269.818	26	116.417	153.934	320.916
7	82.358	108.220	203.166	17	93.677	124.851	256.112	27	114.230	148.046	281.489
8	111.758	147.528	303.620	18	97.779	129.967	255.205	28	113.302	144.014	268.792
9	143.803	184.283	353.261	19	124.318	162.294	334.696	29	148.684	191.502	376.318
10	117.568	152.051	298.177	20	103.212	133.115	269.800	30	147.748	190.513	366.079
				21				31	127.014	167.523	332.289

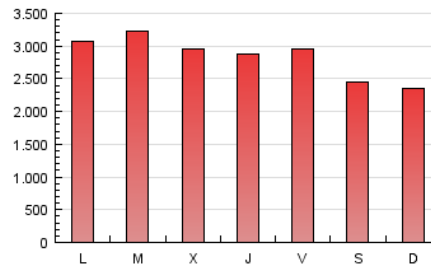
4. Gráficas (Nacional)

4.1 Por día de la semana (promedio)

N. únicos / Visitas (x 100)

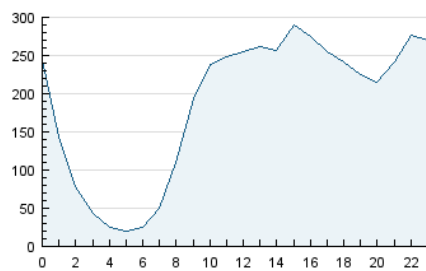


Páginas (x 100)

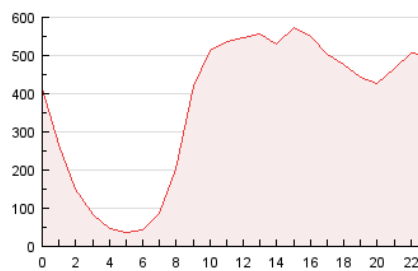


4.2 Por franja horaria (promedio)

Visitas (x 1000)

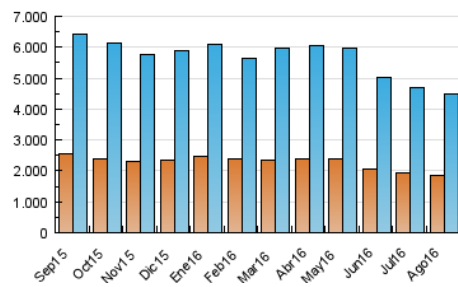


Páginas (x 1000)

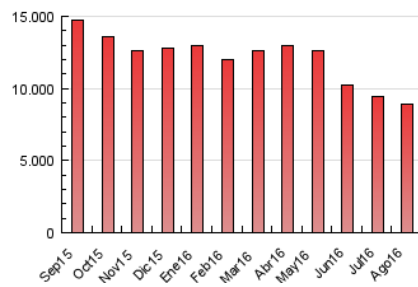


4.3 Por meses

N. únicos / Visitas (x 1000)



Páginas (x 1000)



5. Observaciones

Este Medio Electrónico de Comunicación ha sido medido por la herramienta Google Analytics de Google

6. Definiciones básicas (Para más información ver Normas Técnicas para el Control de los Medios Electrónicos de Comunicación)

Página Vista:

Conjunto de ficheros enviado a un usuario como resultado de una petición del mismo recibida por el servidor. Cuando la página está formada por varios marcos (frames), el conjunto de los mismos tendrá, a efectos de cómputo, la consideración de una página unitaria.

Visita:

Una secuencia ininterrumpida de páginas servidas a un usuario válido. Si dicho usuario no realiza peticiones de páginas en un periodo de tiempo (30 min) la siguiente petición constituirá el inicio de una nueva visita.

Navegador Único:

Total de combinaciones únicas de una dirección IP y un identificador adicional. Los medios pueden utilizar cookies o el Identificador de Alta de registro.

Duración Página Vista:

Tiempo acumulado en segundos de todas las páginas vistas (en visitas de dos o más páginas vistas), dividido por el número total de páginas vistas.

Duración Visita:

Tiempo en segundos de todas las visitas de dos o más páginas vistas, dividido por el número total de visitas de dos o más páginas vistas.

Tráfico nacional:

Audiencia/difusión correspondiente a España medida en base a los datos de las direcciones IP registradas por el sistema de medición.

7. Opinión

De OJDinteractiva, la división de INFORMACIÓN Y CONTROL DE PUBLICACIONES S.A.:

Hemos examinado la información facilitada por el editor del medio electrónico para el periodo que comprende la presente certificación.

Nuestro examen se ha realizado de acuerdo con las normas y procedimientos establecidos en las Normas Técnicas para el Control de los Medios Electrónicos de Comunicación.

En nuestra opinión, la presente acta presenta razonablemente la difusión/audiencia registrada por este medio electrónico.

ADVERTENCIA:

El trabajo de OJDinteractiva, la división de INFORMACIÓN Y CONTROL DE PUBLICACIONES S.A (INTROL) se limita a la realización de pruebas para la revisión de los datos de recuento suministrados por el editor con la finalidad de expresar una opinión sobre la razonabilidad de dichos datos de acuerdo con las Normas Técnicas para el control de los MEC.

Por tanto, INTROL no acepta responsabilidad alguna por las inexactitudes o errores que puedan existir en los datos de recuento. Tampoco acepta ninguna responsabilidad por la falsedad en los datos de recuento recibidos del editor, ni por otros datos de medición que no están incluidos en el análisis.

Septiembre - 2016

OJDinteractiva