



## INFORMACION Y CONTROL DE PUBLICACIONES, S.A.

Velázquez, 46, 1º Drcha - Tel. 91 435 00 32 Fax 91 435 96 05 - 28001 - MADRID  
 Entença, 218 Entr. 7 - Tel 93 439 24 18 Fax 93 419 25 34 - 08029 - BARCELONA

**Título:** FORMULA TV  
**URL Primaria:** http://www.formulatv.com  
**Editor:** Noxvo S.L.  
**Domicilio:** Santa Leonor, 65, Edificio E, Primera Planta  
**Ciudad:** 28037 Madrid  
**Teléfono:** 91 769 22 30  
**Fax:**  
**E-mail:**  
**Clasificación:** Entretenimiento  
**Sub-Clasificación:** Broadcast



### 1. Cifras totales y promedios (Nacional e Internacional)

MES - AÑO	NAVEGADORES UNICOS	VISITAS	PAGINAS
Junio - 2018	4.847.371	9.070.250	19.063.093
<b>PROMEDIO DIARIO</b>	<b>253.427</b>	<b>302.342</b>	<b>635.436</b>
<b>PROMEDIO LUNES-VIERNES</b>	254.605	305.256	650.956
<b>PROMEDIO SABADO-DOMINGO</b>	250.680	295.541	599.225
<b>PAGINAS / VISITAS</b>	2,10		
<b>DURACION MEDIA VISITAS</b>	0:07:24		
<b>DURACION MEDIA PAGINAS</b>	0:04:25		

### 2. Secciones (Nacional e Internacional)

	PAGINAS	%
<b>HOME</b>	2.105.374	11.04 %
<b>RESTO</b>	16.957.719	88.96 %

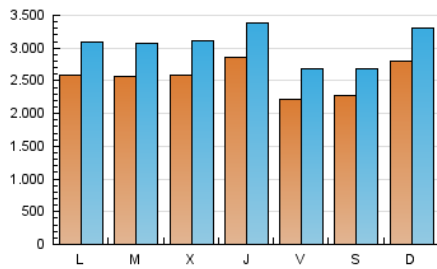
### 3. Por día del mes (Nacional e Internacional)

Día	N. únicos	Visitas	Páginas	Día	N. únicos	Visitas	Páginas	Día	N. únicos	Visitas	Páginas
1	229.543	290.609	620.482	11	288.687	341.218	720.726	21	230.694	273.329	601.825
2	217.473	264.298	557.875	12	262.146	314.821	673.795	22	215.225	256.361	549.897
3	307.574	365.134	712.336	13	313.249	375.317	754.509	23	269.105	309.697	593.066
4	239.499	293.170	633.053	14	300.381	365.792	749.088	24	295.929	342.032	668.210
5	242.225	296.455	628.499	15	224.483	272.568	583.824	25	226.147	269.132	628.402
6	247.819	302.781	638.530	16	221.982	260.188	541.486	26	223.430	266.224	609.590
7	347.965	410.675	800.930	17	261.715	308.478	595.494	27	217.610	259.646	602.880
8	224.478	276.188	596.940	18	283.076	333.568	707.990	28	261.465	303.492	664.606
9	247.453	293.925	628.471	19	299.148	352.483	701.498	29	212.018	250.032	551.486
10	256.896	306.399	629.378	20	257.412	306.522	651.517	30	177.993	209.716	466.710

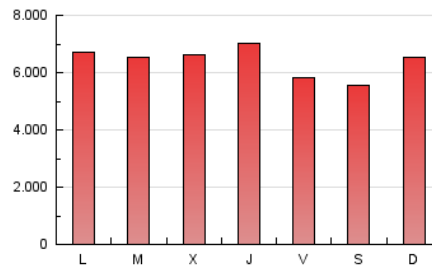
4. Gráficas (Nacional e Internacional)

4.1 Por día de la semana (promedio)

N. únicos / Visitas (x 100)



Páginas (x 100)

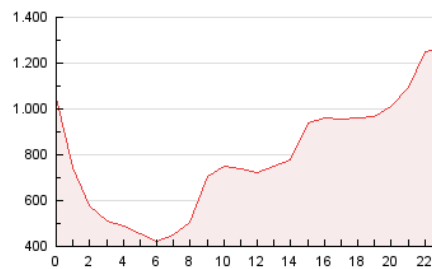


4.2 Por franja horaria (promedio)

Visitas (x 1000)

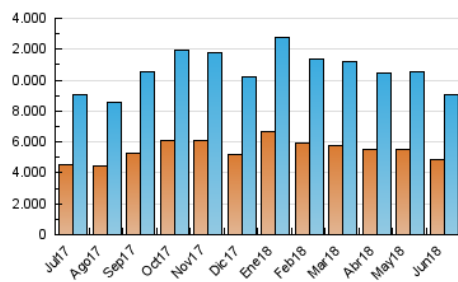


Páginas (x 1000)

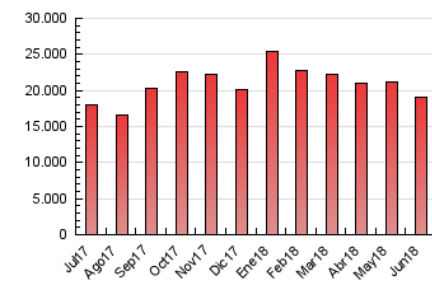


4.3 Por meses

N. únicos / Visitas (x 1000)



Páginas (x 1000)





## INFORMACION Y CONTROL DE PUBLICACIONES, S.A.

Velázquez, 46, 1º Drcha - Tel. 91 435 00 32 Fax 91 435 96 05 - 28001 - MADRID  
Entença, 218 Entr. 7 - Tel 93 439 24 18 Fax 93 419 25 34 - 08029 - BARCELONA

### Anexo - Tráfico Nacional

**Título:** FORMULA TV  
**URL Primaria:** http://www.formulatv.com  
**Editor:** Noxvo S.L.  
**Domicilio:** Santa Leonor, 65, Edificio E, Primera Planta  
**Ciudad:** 28037 Madrid  
**Teléfono:** 91 769 22 30  
**Fax:**  
**E-mail:**  
**Clasificación:** Entretenimiento  
**Sub-Clasificación:** Broadcast



#### 1. Cifras totales y promedios (Nacional)

MES - AÑO	NAVEGADORES UNICOS	VISITAS	PAGINAS
Junio - 2018	3.196.494	6.945.581	13.401.531
<b>PROMEDIO DIARIO</b>	<b>189.179</b>	<b>231.519</b>	<b>446.718</b>
<b>PROMEDIO LUNES-VIERNES</b>	<b>190.260</b>	<b>234.179</b>	<b>461.314</b>
<b>PROMEDIO SABADO-DOMINGO</b>	<b>186.659</b>	<b>225.313</b>	<b>412.660</b>
<b>PAGINAS / VISITAS</b>	<b>1,93</b>		
<b>DURACION MEDIA VISITAS</b>	<b>0:07:12</b>		
<b>DURACION MEDIA PAGINAS</b>	<b>0:04:55</b>		

#### 2. Secciones (Nacional)

	PAGINAS	%
<b>HOME</b>	1.987.082	14.83 %
<b>RESTO</b>	11.414.449	85.17 %

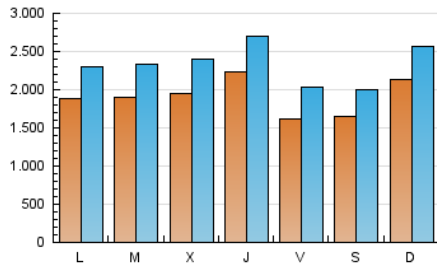
#### 3. Por día del mes (Nacional)

Día	N. únicos	Visitas	Páginas	Día	N. únicos	Visitas	Páginas	Día	N. únicos	Visitas	Páginas
1	165.755	219.819	431.011	11	210.179	255.806	491.568	21	170.554	207.729	425.676
2	152.363	192.595	364.897	12	189.334	235.729	461.335	22	157.672	193.392	380.393
3	234.818	285.407	501.011	13	248.624	303.289	565.324	23	207.312	244.546	419.095
4	166.386	212.746	422.455	14	241.691	299.680	574.702	24	226.248	266.777	472.844
5	172.606	219.819	426.712	15	169.843	209.836	419.575	25	158.754	193.770	422.572
6	182.563	228.378	443.176	16	165.561	197.255	375.503	26	162.476	198.120	423.606
7	284.119	339.088	610.764	17	203.307	242.951	426.581	27	157.012	192.715	419.752
8	164.104	208.914	416.870	18	215.986	260.927	521.024	28	197.963	235.391	476.752
9	186.471	226.426	448.194	19	236.423	282.825	521.997	29	150.732	181.757	362.811
10	187.364	228.692	421.577	20	192.674	238.037	469.517	30	116.485	143.165	284.237

4. Gráficas (Nacional)

4.1 Por día de la semana (promedio)

N. únicos / Visitas (x 100)



Páginas (x 100)

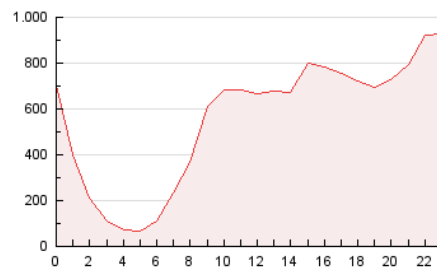


4.2 Por franja horaria (promedio)

Visitas (x 1000)

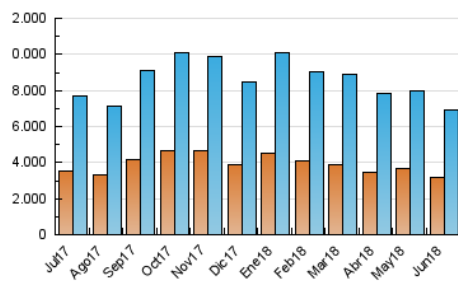


Páginas (x 1000)

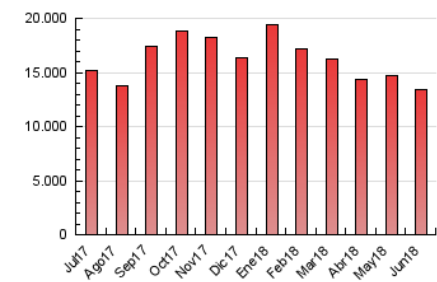


4.3 Por meses

N. únicos / Visitas (x 1000)



Páginas (x 1000)



## 5. Observaciones

Este Medio Electrónico de Comunicación ha sido medido por la herramienta Google Analytics de Google

## 6. Definiciones básicas (Para más información ver Normas Técnicas para el Control de los Medios Electrónicos de Comunicación)

### Página Vista:

Conjunto de ficheros enviado a un usuario como resultado de una petición del mismo recibida por el servidor. Cuando la página está formada por varios marcos (frames), el conjunto de los mismos tendrá, a efectos de cómputo, la consideración de una página unitaria.

### Visita:

Una secuencia ininterrumpida de páginas servidas a un usuario válido. Si dicho usuario no realiza peticiones de páginas en un periodo de tiempo (30 min) la siguiente petición constituirá el inicio de una nueva visita.

### Navegador Único:

Total de combinaciones únicas de una dirección IP y un identificador adicional. Los medios pueden utilizar cookies o el Identificador de Alta de registro.

### Duración Página Vista:

Tiempo acumulado en segundos de todas las páginas vistas (en visitas de dos o más páginas vistas), dividido por el número total de páginas vistas.

### Duración Visita:

Tiempo en segundos de todas las visitas de dos o más páginas vistas, dividido por el número total de visitas de dos o más páginas vistas.

### Tráfico nacional:

Audiencia/difusión correspondiente a España medida en base a los datos de las direcciones IP registradas por el sistema de medición.

## 7. Opinión

De OJDinteractiva, la división de INFORMACIÓN Y CONTROL DE PUBLICACIONES S.A.:

Hemos examinado la información facilitada por el editor del medio electrónico para el periodo que comprende la presente certificación.

Nuestro examen se ha realizado de acuerdo con las normas y procedimientos establecidos en las Normas Técnicas para el Control de los Medios Electrónicos de Comunicación.

En nuestra opinión, la presente acta presenta razonablemente la difusión/audiencia registrada por este medio electrónico.

### ADVERTENCIA:

El trabajo de OJDinteractiva, la división de INFORMACIÓN Y CONTROL DE PUBLICACIONES S.A (INTROL) se limita a la realización de pruebas para la revisión de los datos de recuento suministrados por el editor con la finalidad de expresar una opinión sobre la razonabilidad de dichos datos de acuerdo con las Normas Técnicas para el control de los MEC.

Por tanto, INTROL no acepta responsabilidad alguna por las inexactitudes o errores que puedan existir en los datos de recuento. Tampoco acepta ninguna responsabilidad por la falsedad en los datos de recuento recibidos del editor, ni por otros datos de medición que no están incluidos en el análisis.

Julio - 2018

OJDinteractiva