



INFORMACION Y CONTROL DE PUBLICACIONES, S.A.

Velázquez, 46, 1º Drcha - Tel. 91 435 00 32 Fax 91 435 96 05 - 28001 - MADRID
 Entença, 218 Entr. 7 - Tel 93 439 24 18 Fax 93 419 25 34 - 08029 - BARCELONA

Título: FORMULA TV
URL Primaria: http://www.formulatv.com
Editor: Noxvo S.L.
Domicilio: Santa Leonor, 65, Edificio E, Primera Planta
Ciudad: 28037 Madrid
Teléfono: 91 769 22 30
Fax:
E-mail:
Clasificación: Entretenimiento
Sub-Clasificación: Broadcast



1. Cifras totales y promedios (Nacional e Internacional)

MES - AÑO	NAVEGADORES UNICOS	VISITAS	PAGINAS
Mayo - 2017	4.397.134	9.239.323	18.320.248
PROMEDIO DIARIO	247.682	298.043	590.976
PROMEDIO LUNES-VIERNES	255.603	307.011	610.402
PROMEDIO SABADO-DOMINGO	224.910	272.259	535.124
PAGINAS / VISITAS	1,98		
DURACION MEDIA VISITAS	0:05:47		
DURACION MEDIA PAGINAS	0:04:47		

2. Secciones (Nacional e Internacional)

	PAGINAS	%
HOME	2.758.500	15.06 %
RESTO	15.561.748	84.94 %

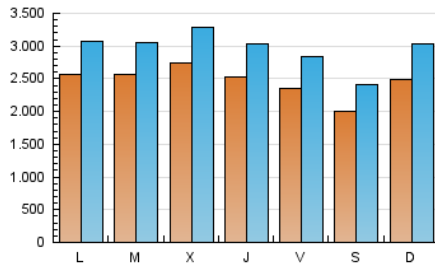
3. Por día del mes (Nacional e Internacional)

Día	N. únicos	Visitas	Páginas	Día	N. únicos	Visitas	Páginas	Día	N. únicos	Visitas	Páginas
1	274.040	324.933	635.423	11	214.592	260.985	535.169	21	261.646	320.179	609.491
2	256.928	309.690	618.862	12	214.194	259.914	574.478	22	279.147	335.315	655.178
3	239.397	293.090	588.970	13	195.548	236.577	484.104	23	266.847	318.481	606.099
4	220.136	264.777	534.698	14	274.965	340.751	668.554	24	284.701	339.045	676.210
5	248.144	301.938	610.621	15	246.049	298.731	593.112	25	291.443	345.566	691.982
6	213.546	256.478	512.631	16	236.784	285.821	567.409	26	238.994	285.227	586.070
7	215.120	260.111	519.438	17	224.466	274.194	546.923	27	182.293	219.022	431.151
8	199.831	246.450	516.219	18	283.513	341.095	672.867	28	245.334	292.437	551.996
9	227.629	274.534	535.314	19	240.180	287.980	627.539	29	281.836	333.061	649.387
10	206.159	253.479	518.650	20	210.824	252.513	503.626	30	290.620	341.904	636.224
								31	413.242	485.045	861.853

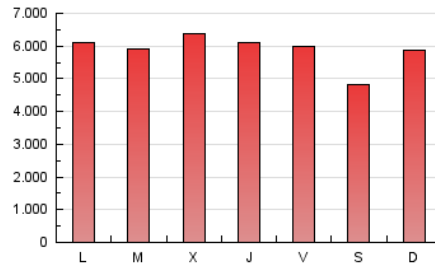
4. Gráficas (Nacional e Internacional)

4.1 Por día de la semana (promedio)

N. únicos / Visitas (x 100)

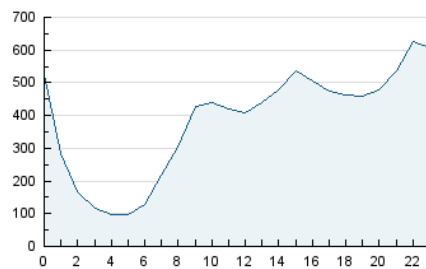


Páginas (x 100)

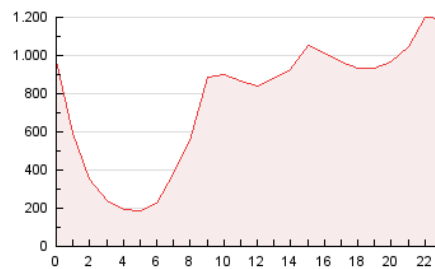


4.2 Por franja horaria (promedio)

Visitas (x 1000)

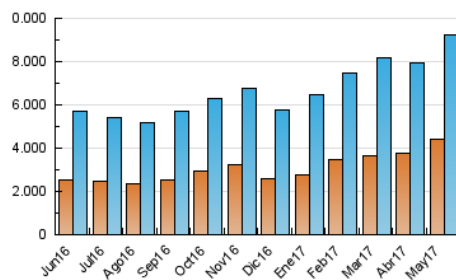


Páginas (x 1000)

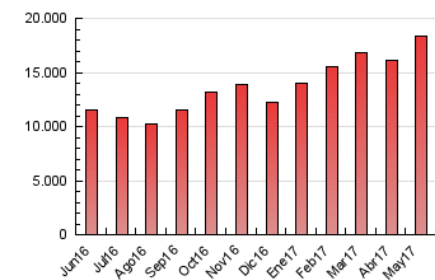


4.3 Por meses

N. únicos / Visitas (x 1000)



Páginas (x 1000)





INFORMACION Y CONTROL DE PUBLICACIONES, S.A.

Velázquez, 46, 1º Drcha - Tel. 91 435 00 32 Fax 91 435 96 05 - 28001 - MADRID
Entença, 218 Entr. 7 - Tel 93 439 24 18 Fax 93 419 25 34 - 08029 - BARCELONA

Anexo - Tráfico Nacional

Título: FORMULA TV
URL Primaria: http://www.formulatv.com
Editor: Noxvo S.L.
Domicilio: Santa Leonor, 65, Edificio E, Primera Planta
Ciudad: 28037 Madrid
Teléfono: 91 769 22 30
Fax:
E-mail:
Clasificación: Entretenimiento
Sub-Clasificación: Broadcast



1. Cifras totales y promedios (Nacional)

MES - AÑO	NAVEGADORES UNICOS	VISITAS	PAGINAS
Mayo - 2017	3.556.835	8.112.492	16.108.237
PROMEDIO DIARIO	215.287	261.693	519.621
PROMEDIO LUNES-VIERNES	222.563	269.930	537.326
PROMEDIO SABADO-DOMINGO	194.369	238.014	468.719
PAGINAS / VISITAS	1,99		
DURACION MEDIA VISITAS	0:05:34		
DURACION MEDIA PAGINAS	0:04:40		

2. Secciones (Nacional)

	PAGINAS	%
HOME	2.622.800	16.28 %
RESTO	13.485.437	83.72 %

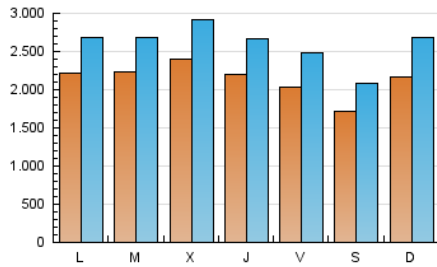
3. Por día del mes (Nacional)

Día	N. únicos	Visitas	Páginas	Día	N. únicos	Visitas	Páginas	Día	N. únicos	Visitas	Páginas
1	241.427	288.411	565.163	11	184.658	227.269	469.251	21	228.558	283.229	538.932
2	226.337	275.128	551.208	12	183.818	225.789	504.420	22	244.359	296.295	577.939
3	212.469	262.426	527.677	13	165.022	202.474	419.222	23	233.050	280.611	531.347
4	192.688	233.946	474.150	14	241.969	302.945	596.193	24	249.283	299.506	596.824
5	220.847	270.896	547.593	15	211.414	259.848	520.380	25	255.465	305.512	609.832
6	187.494	227.268	455.093	16	204.024	248.909	497.013	26	204.305	246.636	508.752
7	187.698	229.309	458.476	17	190.724	236.371	472.753	27	152.054	185.328	366.333
8	169.645	212.214	449.142	18	248.646	301.921	595.288	28	211.720	255.059	480.766
9	198.759	241.705	472.328	19	204.999	248.665	545.579	29	241.934	288.747	562.667
10	176.541	219.866	453.177	20	180.434	218.497	434.734	30	252.346	299.382	553.325
								31	371.214	438.330	772.680

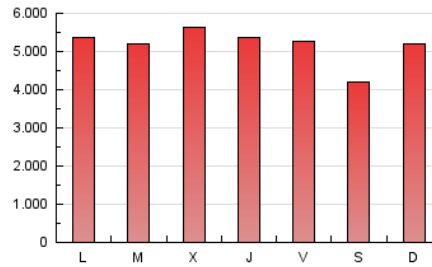
4. Gráficas (Nacional)

4.1 Por día de la semana (promedio)

N. únicos / Visitas (x 100)

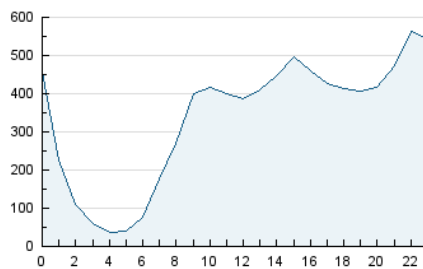


Páginas (x 100)

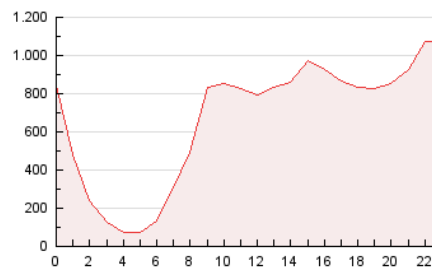


4.2 Por franja horaria (promedio)

Visitas (x 1000)

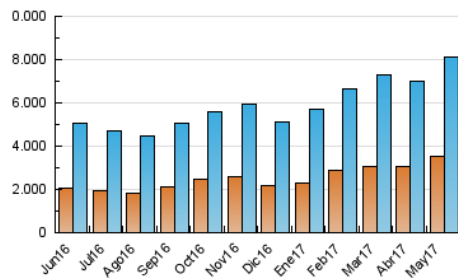


Páginas (x 1000)

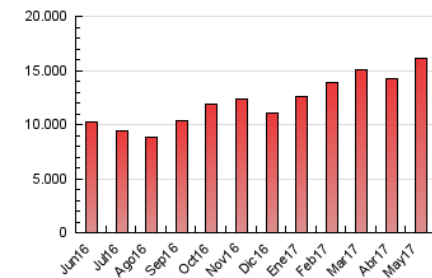


4.3 Por meses

N. únicos / Visitas (x 1000)



Páginas (x 1000)



5. Observaciones

Este Medio Electrónico de Comunicación ha sido medido por la herramienta Google Analytics de Google

6. Definiciones básicas (Para más información ver Normas Técnicas para el Control de los Medios Electrónicos de Comunicación)

Página Vista:

Conjunto de ficheros enviado a un usuario como resultado de una petición del mismo recibida por el servidor. Cuando la página está formada por varios marcos (frames), el conjunto de los mismos tendrá, a efectos de cómputo, la consideración de una página unitaria.

Visita:

Una secuencia ininterrumpida de páginas servidas a un usuario válido. Si dicho usuario no realiza peticiones de páginas en un periodo de tiempo (30 min) la siguiente petición constituirá el inicio de una nueva visita.

Navegador Único:

Total de combinaciones únicas de una dirección IP y un identificador adicional. Los medios pueden utilizar cookies o el Identificador de Alta de registro.

Duración Página Vista:

Tiempo acumulado en segundos de todas las páginas vistas (en visitas de dos o más páginas vistas), dividido por el número total de páginas vistas.

Duración Visita:

Tiempo en segundos de todas las visitas de dos o más páginas vistas, dividido por el número total de visitas de dos o más páginas vistas.

Tráfico nacional:

Audiencia/difusión correspondiente a España medida en base a los datos de las direcciones IP registradas por el sistema de medición.

7. Opinión

De OJDinteractiva, la división de INFORMACIÓN Y CONTROL DE PUBLICACIONES S.A.:

Hemos examinado la información facilitada por el editor del medio electrónico para el periodo que comprende la presente certificación.

Nuestro examen se ha realizado de acuerdo con las normas y procedimientos establecidos en las Normas Técnicas para el Control de los Medios Electrónicos de Comunicación.

En nuestra opinión, la presente acta presenta razonablemente la difusión/audiencia registrada por este medio electrónico.

ADVERTENCIA:

El trabajo de OJDinteractiva, la división de INFORMACIÓN Y CONTROL DE PUBLICACIONES S.A (INTROL) se limita a la realización de pruebas para la revisión de los datos de recuento suministrados por el editor con la finalidad de expresar una opinión sobre la razonabilidad de dichos datos de acuerdo con las Normas Técnicas para el control de los MEC.

Por tanto, INTROL no acepta responsabilidad alguna por las inexactitudes o errores que puedan existir en los datos de recuento. Tampoco acepta ninguna responsabilidad por la falsedad en los datos de recuento recibidos del editor, ni por otros datos de medición que no están incluidos en el análisis.

Junio - 2017

OJDinteractiva