



## INFORMACION Y CONTROL DE PUBLICACIONES, S.A.

Velázquez, 46, 1º Drcha - Tel. 91 435 00 32 Fax 91 435 96 05 - 28001 - MADRID  
 Entença, 218 Entr. 7 - Tel 93 439 24 18 Fax 93 419 25 34 - 08029 - BARCELONA

**Título:** FORMULA TV  
**URL Primaria:** http://www.formulatv.com  
**Editor:** Noxvo S.L.  
**Domicilio:** Santa Leonor, 65, Edificio E, Primera Planta  
**Ciudad:** 28037 Madrid  
**Teléfono:** 91 769 22 30  
**Fax:**  
**E-mail:**  
**Clasificación:** Entretenimiento  
**Sub-Clasificación:** Broadcast



### 1. Cifras totales y promedios (Nacional e Internacional)

MES - AÑO	NAVEGADORES UNICOS	VISITAS	PAGINAS
Abril - 2017	3.738.184	7.966.996	16.073.473
<b>PROMEDIO DIARIO</b>	<b>219.158</b>	<b>265.567</b>	<b>535.782</b>
<b>PROMEDIO LUNES-VIERNES</b>	218.943	265.593	544.230
<b>PROMEDIO SABADO-DOMINGO</b>	219.590	265.513	518.888
<b>PAGINAS / VISITAS</b>	2,02		
<b>DURACION MEDIA VISITAS</b>	0:05:55		
<b>DURACION MEDIA PAGINAS</b>	0:04:43		

### 2. Secciones (Nacional e Internacional)

	PAGINAS	%
<b>HOME</b>	2.586.174	16.09 %
<b>RESTO</b>	13.487.299	83.91 %

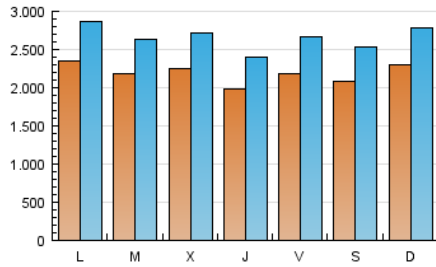
### 3. Por día del mes (Nacional e Internacional)

Día	N. únicos	Visitas	Páginas	Día	N. únicos	Visitas	Páginas	Día	N. únicos	Visitas	Páginas
1	230.132	275.495	537.230	11	210.756	257.247	541.232	21	195.352	238.026	494.292
2	219.809	266.859	519.569	12	179.786	218.668	464.887	22	175.349	213.885	426.853
3	230.977	282.766	581.779	13	188.186	225.367	449.061	23	203.491	247.301	497.522
4	200.422	243.306	497.295	14	230.561	282.521	549.150	24	231.649	283.010	587.313
5	207.213	249.503	485.479	15	215.557	262.831	515.586	25	217.508	262.561	538.065
6	207.766	252.655	526.605	16	235.933	283.972	544.752	26	235.960	286.076	577.806
7	225.262	273.319	550.262	17	242.856	293.417	602.073	27	204.978	248.962	512.013
8	198.327	241.047	472.589	18	243.797	291.084	592.771	28	221.762	269.973	547.840
9	241.196	290.579	573.320	19	277.240	335.010	710.458	29	225.044	270.907	519.648
10	236.097	287.044	590.261	20	190.723	231.352	485.949	30	251.060	302.253	581.813

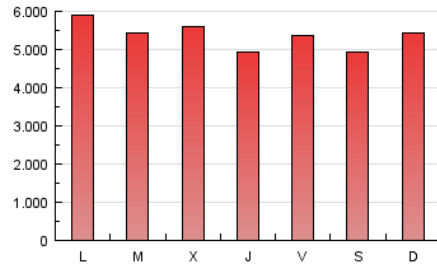
4. Gráficas (Nacional e Internacional)

4.1 Por día de la semana (promedio)

N. únicos / Visitas (x 100)



Páginas (x 100)

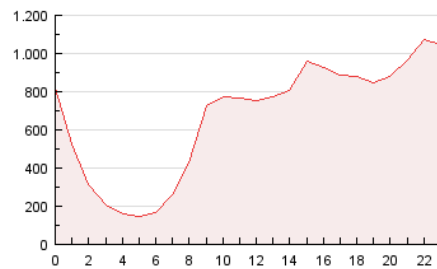


4.2 Por franja horaria (promedio)

Visitas (x 1000)

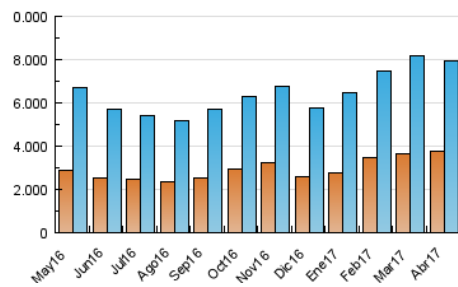


Páginas (x 1000)

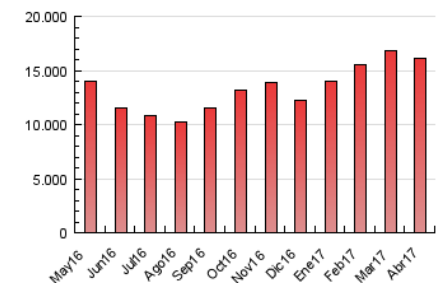


4.3 Por meses

N. únicos / Visitas (x 1000)



Páginas (x 1000)





## INFORMACION Y CONTROL DE PUBLICACIONES, S.A.

Velázquez, 46, 1ª Drcha - Tel. 91 435 00 32 Fax 91 435 96 05 - 28001 - MADRID  
Entença, 218 Entr. 7 - Tel 93 439 24 18 Fax 93 419 25 34 - 08029 - BARCELONA

### Anexo - Tráfico Nacional

**Título:** FORMULA TV  
**URL Primaria:** http://www.formulatv.com  
**Editor:** Noxvo S.L.  
**Domicilio:** Santa Leonor, 65, Edificio E, Primera Planta  
**Ciudad:** 28037 Madrid  
**Teléfono:** 91 769 22 30  
**Fax:**  
**E-mail:**  
**Clasificación:** Entretenimiento  
**Sub-Clasificación:** Broadcast



#### 1. Cifras totales y promedios (Nacional)

MES - AÑO	NAVEGADORES UNICOS	VISITAS	PAGINAS
Abril - 2017	3.031.358	7.015.016	14.206.354
<b>PROMEDIO DIARIO</b>	<b>190.914</b>	<b>233.834</b>	<b>473.545</b>
<b>PROMEDIO LUNES-VIERNES</b>	<b>190.246</b>	<b>233.309</b>	<b>480.041</b>
<b>PROMEDIO SABADO-DOMINGO</b>	<b>192.250</b>	<b>234.884</b>	<b>460.553</b>
<b>PAGINAS / VISITAS</b>	<b>2,03</b>		
<b>DURACION MEDIA VISITAS</b>	<b>0:05:45</b>		
<b>DURACION MEDIA PAGINAS</b>	<b>0:04:38</b>		

#### 2. Secciones (Nacional)

	PAGINAS	%
<b>HOME</b>	2.462.820	17.34 %
<b>RESTO</b>	11.743.534	82.66 %

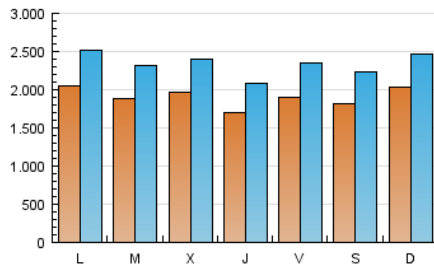
#### 3. Por día del mes (Nacional)

Día	N. únicos	Visitas	Páginas	Día	N. únicos	Visitas	Páginas	Día	N. únicos	Visitas	Páginas
1	205.582	247.862	483.474	11	182.131	224.988	475.545	21	167.069	206.239	430.322
2	194.999	238.873	467.845	12	153.279	188.796	404.123	22	149.639	185.178	370.147
3	201.830	249.745	518.425	13	158.334	192.189	385.671	23	176.503	217.118	438.554
4	170.790	209.970	431.636	14	200.262	248.387	482.750	24	201.632	249.345	519.250
5	180.032	218.867	424.959	15	185.357	229.068	451.819	25	188.970	230.503	474.009
6	181.652	223.158	465.313	16	204.755	249.311	482.482	26	206.415	252.766	510.993
7	197.973	242.454	488.460	17	210.770	257.584	535.774	27	178.467	219.026	450.868
8	169.211	208.554	412.075	18	214.577	258.341	528.571	28	195.519	240.181	489.623
9	211.038	256.935	508.081	19	247.144	301.081	641.856	29	199.921	242.525	464.752
10	205.735	252.864	521.465	20	162.344	199.697	421.210	30	225.499	273.411	526.302

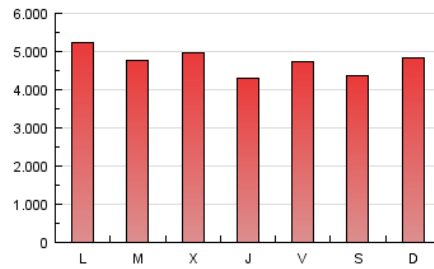
#### 4. Gráficas (Nacional)

##### 4.1 Por día de la semana (promedio)

N. únicos / Visitas (x 100)

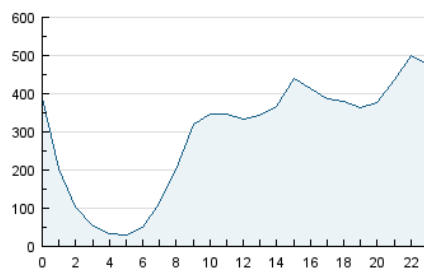


Páginas (x 100)

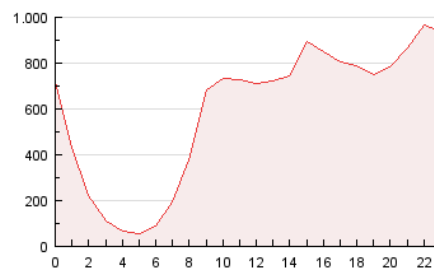


##### 4.2 Por franja horaria (promedio)

Visitas (x 1000)

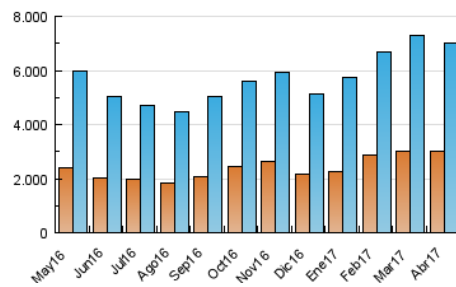


Páginas (x 1000)

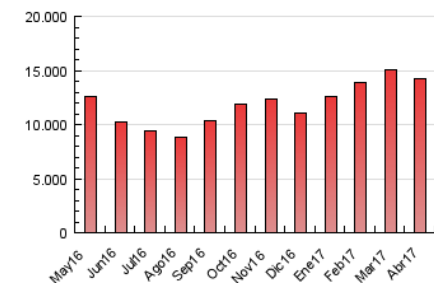


##### 4.3 Por meses

N. únicos / Visitas (x 1000)



Páginas (x 1000)



## 5. Observaciones

Este Medio Electrónico de Comunicación ha sido medido por la herramienta Google Analytics de Google

## 6. Definiciones básicas (Para más información ver Normas Técnicas para el Control de los Medios Electrónicos de Comunicación)

### Página Vista:

Conjunto de ficheros enviado a un usuario como resultado de una petición del mismo recibida por el servidor. Cuando la página está formada por varios marcos (frames), el conjunto de los mismos tendrá, a efectos de cómputo, la consideración de una página unitaria.

### Visita:

Una secuencia ininterrumpida de páginas servidas a un usuario válido. Si dicho usuario no realiza peticiones de páginas en un periodo de tiempo (30 min) la siguiente petición constituirá el inicio de una nueva visita.

### Navegador Único:

Total de combinaciones únicas de una dirección IP y un identificador adicional. Los medios pueden utilizar cookies o el Identificador de Alta de registro.

### Duración Página Vista:

Tiempo acumulado en segundos de todas las páginas vistas (en visitas de dos o más páginas vistas), dividido por el número total de páginas vistas.

### Duración Visita:

Tiempo en segundos de todas las visitas de dos o más páginas vistas, dividido por el número total de visitas de dos o más páginas vistas.

### Tráfico nacional:

Audiencia/difusión correspondiente a España medida en base a los datos de las direcciones IP registradas por el sistema de medición.

## 7. Opinión

De OJDinteractiva, la división de INFORMACIÓN Y CONTROL DE PUBLICACIONES S.A.:

Hemos examinado la información facilitada por el editor del medio electrónico para el periodo que comprende la presente certificación.

Nuestro examen se ha realizado de acuerdo con las normas y procedimientos establecidos en las Normas Técnicas para el Control de los Medios Electrónicos de Comunicación.

En nuestra opinión, la presente acta presenta razonablemente la difusión/audiencia registrada por este medio electrónico.

### ADVERTENCIA:

El trabajo de OJDinteractiva, la división de INFORMACIÓN Y CONTROL DE PUBLICACIONES S.A (INTROL) se limita a la realización de pruebas para la revisión de los datos de recuento suministrados por el editor con la finalidad de expresar una opinión sobre la razonabilidad de dichos datos de acuerdo con las Normas Técnicas para el control de los MEC.

Por tanto, INTROL no acepta responsabilidad alguna por las inexactitudes o errores que puedan existir en los datos de recuento. Tampoco acepta ninguna responsabilidad por la falsedad en los datos de recuento recibidos del editor, ni por otros datos de medición que no están incluidos en el análisis.

Mayo - 2017

OJDinteractiva