



INFORMACION Y CONTROL DE PUBLICACIONES, S.A.

Velázquez, 46, 1º Drcha - Tel. 91 435 00 32 Fax 91 435 96 05 - 28001 - MADRID
 Entença, 218 Entr. 7 - Tel 93 439 24 18 Fax 93 419 25 34 - 08029 - BARCELONA

Título: FORMULA TV
URL Primaria: http://www.formulatv.com
Editor: Noxvo S.L.
Domicilio: Santa Leonor, 65, Edificio E, Primera Planta
Ciudad: 28037 Madrid
Teléfono: 91 769 22 30
Fax:
E-mail:
Clasificación: Entretenimiento
Sub-Clasificación: Broadcast



1. Cifras totales y promedios (Nacional e Internacional)

MES - AÑO	NAVEGADORES UNICOS	VISITAS	PAGINAS
Marzo - 2018	5.777.424	11.237.223	22.179.871
PROMEDIO DIARIO	305.327	362.491	715.480
PROMEDIO LUNES-VIERNES	301.296	357.695	708.107
PROMEDIO SABADO-DOMINGO	315.180	374.214	733.502
PAGINAS / VISITAS	1,97		
DURACION MEDIA VISITAS	0:07:16		
DURACION MEDIA PAGINAS	0:04:47		

2. Secciones (Nacional e Internacional)

	PAGINAS	%
HOME	2.054.069	9.26 %
RESTO	20.125.802	90.74 %

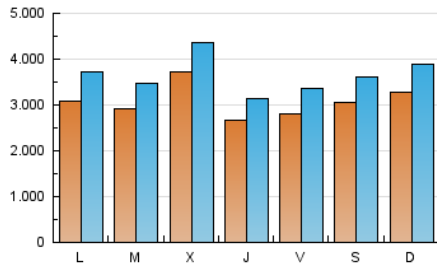
3. Por día del mes (Nacional e Internacional)

Día	N. únicos	Visitas	Páginas	Día	N. únicos	Visitas	Páginas	Día	N. únicos	Visitas	Páginas
1	304.280	356.399	758.724	11	393.455	463.832	876.106	21	240.555	295.603	611.246
2	359.083	412.771	802.083	12	365.718	442.180	836.193	22	56.283	70.736	131.494
3	322.925	370.495	742.576	13	359.696	425.294	786.473	23	1.040	4.993	8
4	360.148	420.265	841.846	14	496.613	573.638	1.024.011	24	100.633	116.514	273.024
5	347.503	404.242	848.365	15	290.951	343.001	679.649	25	188.804	229.349	492.320
6	292.360	341.146	721.298	16	272.638	334.094	678.736	26	217.215	263.572	601.002
7	425.666	491.411	934.973	17	328.992	401.792	760.933	27	231.090	279.642	605.923
8	390.563	454.338	879.520	18	370.469	446.829	817.703	28	322.128	380.327	749.138
9	328.617	382.874	771.527	19	308.198	380.278	772.393	29	294.345	350.699	687.234
10	326.324	382.295	753.743	20	278.392	340.158	691.492	30	445.588	541.904	1.006.869
								31	444.869	536.552	1.043.269

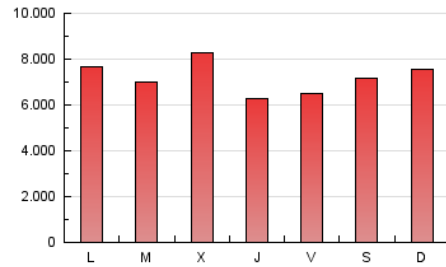
4. Gráficas (Nacional e Internacional)

4.1 Por día de la semana (promedio)

N. únicos / Visitas (x 100)



Páginas (x 100)

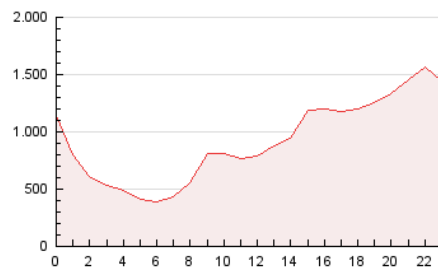


4.2 Por franja horaria (promedio)

Visitas (x 1000)

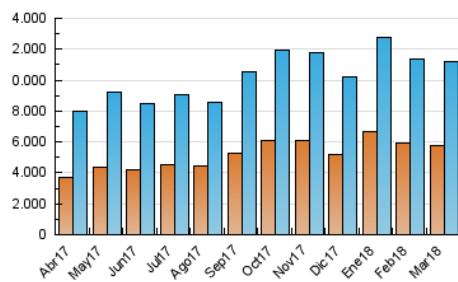


Páginas (x 1000)

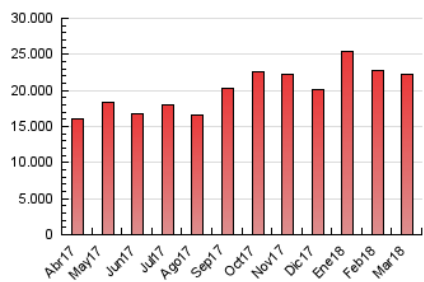


4.3 Por meses

N. únicos / Visitas (x 1000)



Páginas (x 1000)





INFORMACION Y CONTROL DE PUBLICACIONES, S.A.

Velázquez, 46, 1º Drcha - Tel. 91 435 00 32 Fax 91 435 96 05 - 28001 - MADRID
Entença, 218 Entr. 7 - Tel 93 439 24 18 Fax 93 419 25 34 - 08029 - BARCELONA

Anexo - Tráfico Nacional

Título: FORMULA TV
URL Primaria: http://www.formulatv.com
Editor: Noxvo S.L.
Domicilio: Santa Leonor, 65, Edificio E, Primera Planta
Ciudad: 28037 Madrid
Teléfono: 91 769 22 30
Fax:
E-mail:
Clasificación: Entretenimiento
Sub-Clasificación: Broadcast



1. Cifras totales y promedios (Nacional)

MES - AÑO	NAVEGADORES UNICOS	VISITAS	PAGINAS
Marzo - 2018	3.888.218	8.862.270	16.240.265
PROMEDIO DIARIO	236.033	285.880	523.880
PROMEDIO LUNES-VIERNES	233.286	282.245	519.801
PROMEDIO SABADO-DOMINGO	242.747	294.765	533.850
PAGINAS / VISITAS	1,83		
DURACION MEDIA VISITAS	0:07:12		
DURACION MEDIA PAGINAS	0:05:23		

2. Secciones (Nacional)

	PAGINAS	%
HOME	1.936.780	11.93 %
RESTO	14.303.485	88.07 %

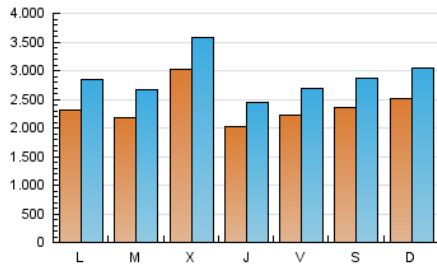
3. Por día del mes (Nacional)

Día	N. únicos	Visitas	Páginas	Día	N. únicos	Visitas	Páginas	Día	N. únicos	Visitas	Páginas
1	224.088	269.131	542.178	11	312.051	372.955	650.161	21	178.739	225.177	436.077
2	279.482	326.428	591.650	12	288.575	358.576	631.582	22	27.042	38.840	54.217
3	240.761	281.676	525.022	13	290.548	346.800	599.853	23	771	4.411	5
4	276.688	326.175	610.712	14	424.452	495.821	834.224	24	68.434	82.231	181.850
5	261.217	310.035	623.046	15	225.468	272.648	503.985	25	122.272	154.935	299.565
6	211.688	253.462	505.355	16	211.717	264.804	505.885	26	141.133	180.468	386.170
7	351.391	409.070	730.885	17	261.099	327.730	573.671	27	162.924	202.486	407.733
8	318.083	371.909	671.032	18	293.664	361.778	602.557	28	251.455	301.934	547.718
9	256.298	303.344	566.303	19	231.614	293.101	552.268	29	221.612	268.425	476.085
10	250.878	301.591	549.912	20	207.656	262.270	495.646	30	366.336	450.241	773.721
								31	358.879	443.818	811.197

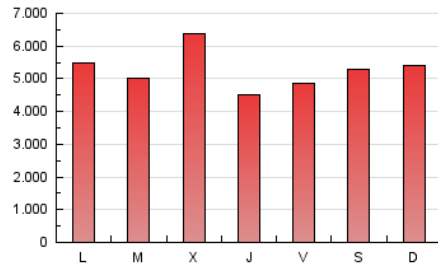
4. Gráficas (Nacional)

4.1 Por día de la semana (promedio)

N. únicos / Visitas (x 100)



Páginas (x 100)

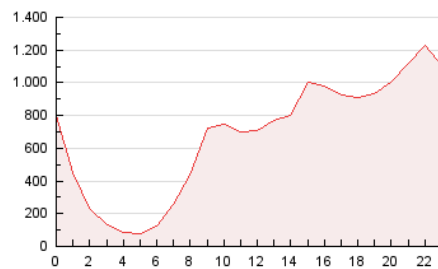


4.2 Por franja horaria (promedio)

Visitas (x 1000)

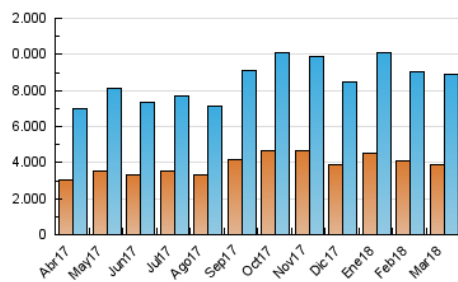


Páginas (x 1000)

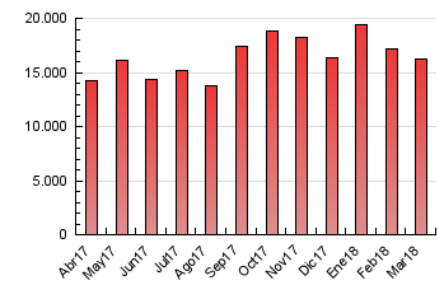


4.3 Por meses

N. únicos / Visitas (x 1000)



Páginas (x 1000)



5. Observaciones

Este Medio Electrónico de Comunicación ha sido medido por la herramienta Google Analytics de Google

6. Definiciones básicas (Para más información ver Normas Técnicas para el Control de los Medios Electrónicos de Comunicación)

Página Vista:

Conjunto de ficheros enviado a un usuario como resultado de una petición del mismo recibida por el servidor. Cuando la página está formada por varios marcos (frames), el conjunto de los mismos tendrá, a efectos de cómputo, la consideración de una página unitaria.

Visita:

Una secuencia ininterrumpida de páginas servidas a un usuario válido. Si dicho usuario no realiza peticiones de páginas en un periodo de tiempo (30 min) la siguiente petición constituirá el inicio de una nueva visita.

Navegador Único:

Total de combinaciones únicas de una dirección IP y un identificador adicional. Los medios pueden utilizar cookies o el Identificador de Alta de registro.

Duración Página Vista:

Tiempo acumulado en segundos de todas las páginas vistas (en visitas de dos o más páginas vistas), dividido por el número total de páginas vistas.

Duración Visita:

Tiempo en segundos de todas las visitas de dos o más páginas vistas, dividido por el número total de visitas de dos o más páginas vistas.

Tráfico nacional:

Audiencia/difusión correspondiente a España medida en base a los datos de las direcciones IP registradas por el sistema de medición.

7. Opinión

De OJDinteractiva, la división de INFORMACIÓN Y CONTROL DE PUBLICACIONES S.A.:

Hemos examinado la información facilitada por el editor del medio electrónico para el periodo que comprende la presente certificación.

Nuestro examen se ha realizado de acuerdo con las normas y procedimientos establecidos en las Normas Técnicas para el Control de los Medios Electrónicos de Comunicación.

En nuestra opinión, la presente acta presenta razonablemente la difusión/audiencia registrada por este medio electrónico.

ADVERTENCIA:

El trabajo de OJDinteractiva, la división de INFORMACIÓN Y CONTROL DE PUBLICACIONES S.A (INTROL) se limita a la realización de pruebas para la revisión de los datos de recuento suministrados por el editor con la finalidad de expresar una opinión sobre la razonabilidad de dichos datos de acuerdo con las Normas Técnicas para el control de los MEC.

Por tanto, INTROL no acepta responsabilidad alguna por las inexactitudes o errores que puedan existir en los datos de recuento. Tampoco acepta ninguna responsabilidad por la falsedad en los datos de recuento recibidos del editor, ni por otros datos de medición que no están incluidos en el análisis.

Abril - 2018

OJDinteractiva