



INFORMACION Y CONTROL DE PUBLICACIONES, S.A.

Velázquez, 46, 1º Drcha - Tel. 91 435 00 32 Fax 91 435 96 05 - 28001 - MADRID
Av. Diagonal 497, 5a planta - Tel 93 439 24 18 Fax 93 419 25 34 - 08029 - BARCELONA

Título: EUROPA PRESS (P)
URL Primaria: http://www.europapress.es
Editor: Agencia Europa Press, S.A.
Domicilio: Pso. Castellana, 210, 3º
Ciudad: 28046 MADRID
Teléfono: 91 359 26 00
Fax: 91 345 19 43
E-mail:
Clasificación: Noticias e Información
Sub-Clasificación: Noticias globales y actualidad

europa press

1. Cifras totales y promedios (Nacional e Internacional)

MES - AÑO	NAVEGADORES UNICOS	VISITAS	PAGINAS
Abril - 2026	6.043.684	11.604.672	21.628.062
PROMEDIO DIARIO	334.916	395.315	724.047
PROMEDIO LUNES-VIERNES	334.194	395.750	763.166
PROMEDIO SABADO-DOMINGO	336.902	394.120	616.470
PAGINAS / VISITAS	1,83		
DURACION MEDIA VISITAS	0:04:26		
TIEMPO INTERACCIÓN MEDIO	0:01:23		

2. Secciones (Nacional e Internacional)

	PAGINAS	%
HOME	1.154.970	5.32 %
RESTO	20.566.447	94.68 %

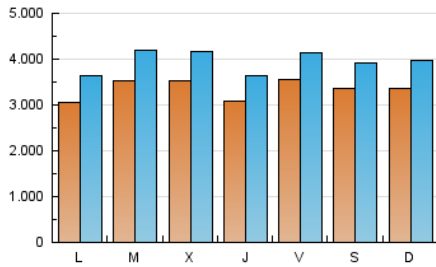
3. Por día del mes (Nacional e Internacional)

Día	N. únicos	Visitas	Páginas	Día	N. únicos	Visitas	Páginas	Día	N. únicos	Visitas	Páginas
1	389.243	445.028	794.506	11	473.728	539.755	814.399	21	331.647	400.710	794.608
2	301.962	353.496	580.029	12	448.157	521.950	808.054	22	331.687	388.614	779.554
3	304.482	355.263	565.189	13	355.849	425.470	858.415	23	326.525	384.696	767.354
4	395.121	459.576	681.569	14	295.666	353.565	769.763	24	283.309	339.702	694.263
5	401.683	484.201	698.008	15	316.131	385.826	788.429	25	222.615	264.573	452.579
6	291.919	348.776	696.718	16	356.762	427.919	847.002	26	249.643	292.793	486.815
7	473.246	562.667	1.002.523	17	286.691	331.662	706.333	27	281.429	337.858	721.222
8	490.400	580.311	1.031.012	18	257.230	300.387	495.132	28	308.293	363.510	762.802
9	328.420	389.338	804.581	19	247.037	289.723	495.202	29	236.064	287.362	552.276
10	545.457	625.429	1.066.633	20	290.271	348.680	711.159	30	226.812	270.614	495.288

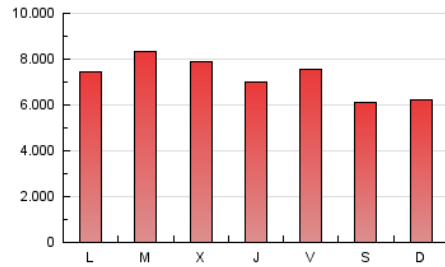
4. Gráficas (Nacional e Internacional)

4.1 Por día de la semana (promedio)

N. únicos / Visitas (x 100)

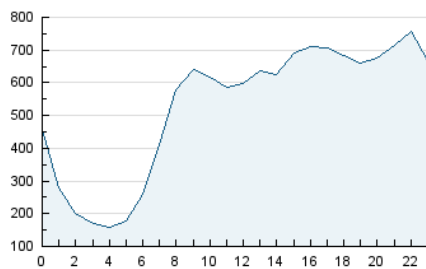


Páginas (x 100)

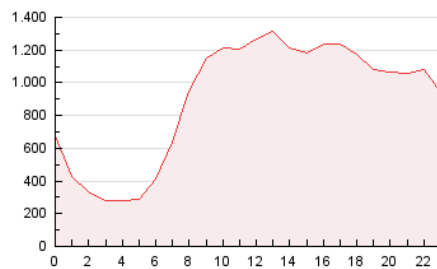


4.2 Por franja horaria (promedio)

Visitas_ (x 1000)

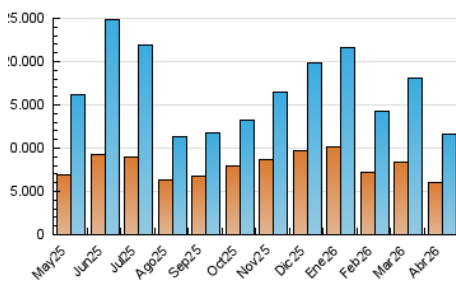


Páginas (x 1000)

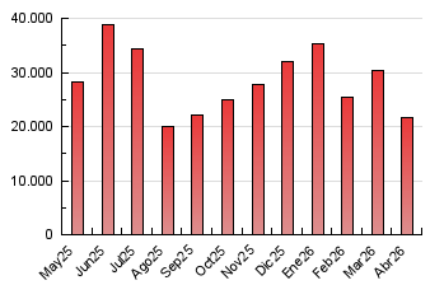


4.3 Por meses

N. únicos / Visitas (x 1000)



Páginas (x 1000)





INFORMACION Y CONTROL DE PUBLICACIONES, S.A.

Velázquez, 46, 1ª Drcha - Tel. 91 435 00 32 Fax 91 435 96 05 - 28001 - MADRID
 Av. Diagonal 497, 5a planta - Tel 93 439 24 18 Fax 93 419 25 34 - 08029 - BARCELONA

Anexo - Tráfico Nacional

Título: EUROPA PRESS (P)
URL Primaria: http://www.europapress.es
Editor: Agencia Europa Press, S.A.
Domicilio: Pso. Castellana, 210, 3º
Ciudad: 28046 MADRID
Teléfono: 91 359 26 00
Fax: 91 345 19 43
E-mail:
Clasificación: Noticias e Información
Sub-Clasificación: Noticias globales y actualidad

europa press

1. Cifras totales y promedios (Nacional)

MES - AÑO	NAVEGADORES UNICOS	VISITAS	PAGINAS
Abril - 2026	4.341.041	9.658.076	18.340.173
PROMEDIO DIARIO	268.583	323.212	611.339
PROMEDIO LUNES-VIERNES	263.465	319.526	641.983
PROMEDIO SABADO-DOMINGO	282.659	333.349	527.068
PAGINAS / VISITAS	1,89		
DURACION MEDIA VISITAS	0:04:38		
TIEMPO INTERACCIÓN MEDIO	0:01:35		

2. Secciones (Nacional)

	PAGINAS	%
HOME	1.050.501	5.73 %
RESTO	17.289.672	94.27 %

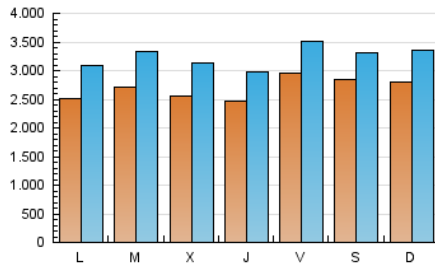
3. Por día del mes (Nacional)

Día	N. únicos	Visitas	Páginas	Día	N. únicos	Visitas	Páginas	Día	N. únicos	Visitas	Páginas
1	255.933	305.847	602.603	11	414.114	470.930	713.940	21	272.071	338.605	688.246
2	234.950	275.784	469.479	12	385.566	461.832	705.544	22	268.280	322.616	662.407
3	240.049	283.477	459.351	13	297.400	363.019	746.022	23	266.877	321.808	658.111
4	328.761	382.852	580.150	14	242.723	294.191	667.795	24	226.062	278.140	590.791
5	317.400	382.320	568.642	15	261.078	323.820	684.365	25	182.885	218.171	382.390
6	225.866	275.968	582.144	16	301.320	368.725	743.151	26	214.921	255.056	422.466
7	337.789	418.699	803.396	17	237.272	281.280	613.933	27	240.788	291.912	635.625
8	322.362	398.299	789.915	18	212.468	250.560	421.067	28	236.075	280.499	636.100
9	241.279	293.829	656.756	19	205.158	245.072	422.347	29	174.518	221.375	446.291
10	479.821	562.737	947.817	20	243.914	300.874	619.118	30	189.793	228.065	420.211

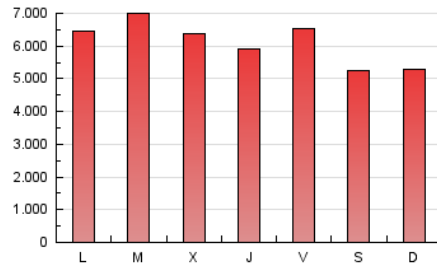
4. Gráficas (Nacional)

4.1 Por día de la semana (promedio)

N. únicos / Visitas (x 100)

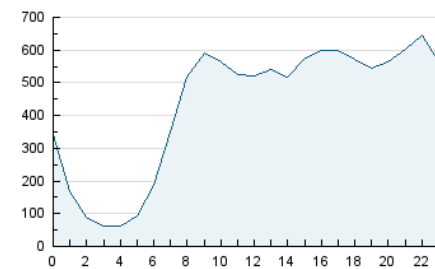


Páginas (x 100)

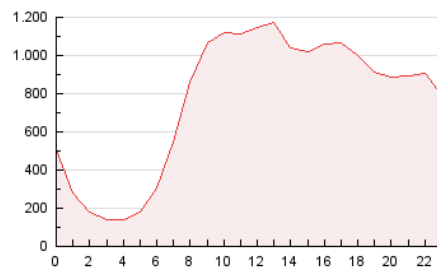


4.2 Por franja horaria (promedio)

Visitas_ (x 1000)

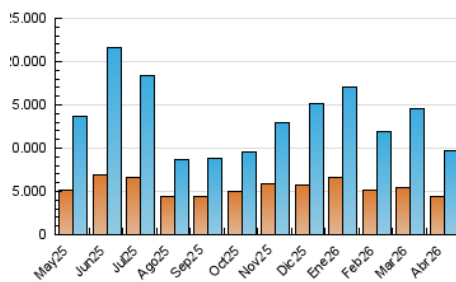


Páginas (x 1000)

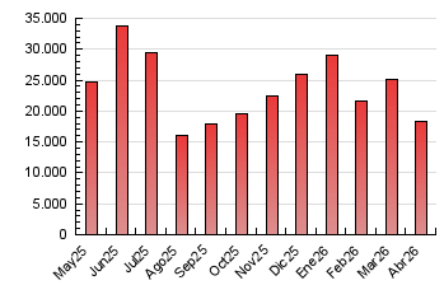


4.3 Por meses

N. únicos / Visitas (x 1000)



Páginas (x 1000)



5. Observaciones

Este Medio Electrónico de Comunicación ha sido medido por la herramienta Google Analytics de Google (GA4).

6. Definiciones básicas (Para más información ver Normas Técnicas para el Control de los Medios Electrónicos de Comunicación)

Página Vista:

Conjunto de ficheros enviado a un usuario como resultado de una petición del mismo recibida por el servidor. Cuando la página está formada por varios marcos (frames), el conjunto de los mismos tendrá, a efectos de cómputo, la consideración de una página unitaria.

Visita:

Una secuencia ininterrumpida de páginas servidas a un usuario válido. Si dicho usuario no realiza peticiones de páginas en un periodo de tiempo (30 min) la siguiente petición constituirá el inicio de una nueva visita.

Navegador Único:

Total de combinaciones únicas de una dirección IP y un identificador adicional. Los medios pueden utilizar cookies o el Identificador de Alta de registro.

Duración Página Vista:

Tiempo acumulado en segundos de todas las páginas vistas (en visitas de dos o más páginas vistas), dividido por el número total de páginas vistas.

Duración Visita:

Tiempo en segundos de todas las visitas de dos o más páginas vistas, dividido por el número total de visitas de dos o más páginas vistas.

Tráfico nacional:

Audiencia/difusión correspondiente a España medida en base a los datos de las direcciones IP registradas por el sistema de medición.

7. Opinión

De OJDinteractiva, la división de INFORMACIÓN Y CONTROL DE PUBLICACIONES S.A.:

Hemos examinado la información facilitada por el editor del medio electrónico para el periodo que comprende la presente certificación.

Nuestro examen se ha realizado de acuerdo con las normas y procedimientos establecidos en las Normas Técnicas para el Control de los Medios Electrónicos de Comunicación.

En nuestra opinión, la presente certificación presenta razonablemente la difusión/audiencia registrada por este canal.

ADVERTENCIA:

El trabajo de OJDinteractiva, la división de INFORMACIÓN Y CONTROL DE PUBLICACIONES S.A (INTROL) se limita a la realización de pruebas para la revisión de los datos de recuento suministrados por el editor con la finalidad de expresar una opinión sobre la razonabilidad de dichos datos de acuerdo con las Normas Técnicas para el control de los MEC.

Por tanto, INTROL no acepta responsabilidad alguna por las inexactitudes o errores que puedan existir en los datos de recuento. Tampoco acepta ninguna responsabilidad por la falsedad en los datos de recuento recibidos del editor, ni por otros datos de medición que no están incluidos en el análisis.

Mayo - 2026

OJDinteractiva