



## INFORMACION Y CONTROL DE PUBLICACIONES, S.A.

Velázquez, 46, 1ª Drcha - Tel. 91 435 00 32 Fax 91 435 96 05 - 28001 - MADRID  
Av. Diagonal 497, 5a planta - Tel 93 439 24 18 Fax 93 419 25 34 - 08029 - BARCELONA

**Título:** EUROPA PRESS (P)  
**URL Primaria:** http://www.europapress.es  
**Editor:** Agencia Europa Press, S.A.  
**Domicilio:** Pso. Castellana, 210, 3º  
**Ciudad:** 28046 MADRID  
**Teléfono:** 91 359 26 00  
**Fax:** 91 345 19 43  
**E-mail:**  
**Clasificación:** Noticias e Información  
**Sub-Clasificación:** Noticias globales y actualidad

**europa press**

### 1. Cifras totales y promedios (Nacional e Internacional)

MES - AÑO	NAVEGADORES UNICOS	VISITAS	PAGINAS
Marzo - 2025	6.293.265	12.213.016	24.247.462
<b>PROMEDIO DIARIO</b>	<b>335.548</b>	<b>392.750</b>	<b>782.176</b>
<b>PROMEDIO LUNES-VIERNES</b>	355.958	420.868	880.944
<b>PROMEDIO SABADO-DOMINGO</b>	292.689	333.703	574.764
<b>PAGINAS / VISITAS</b>	1,99		
<b>DURACION MEDIA VISITAS</b>	0:05:25		
<b>TIEMPO INTERACCIÓN MEDIO</b>	0:01:44		

### 2. Secciones (Nacional e Internacional)

	PAGINAS	%
<b>HOME</b>	1.233.690	5.09 %
<b>RESTO</b>	23.013.772	94.91 %

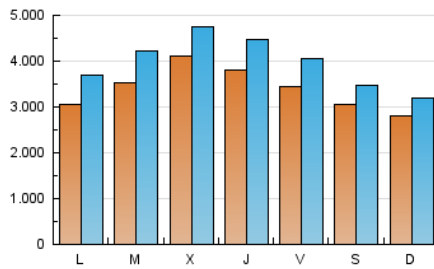
### 3. Por día del mes (Nacional e Internacional)

Día	N. únicos	Visitas	Páginas	Día	N. únicos	Visitas	Páginas	Día	N. únicos	Visitas	Páginas
<b>1</b>	255.419	294.620	522.681	<b>11</b>	318.055	375.914	832.339	<b>21</b>	322.746	380.230	796.677
<b>2</b>	226.332	262.837	493.698	<b>12</b>	287.322	350.224	780.040	<b>22</b>	233.600	260.984	482.139
<b>3</b>	392.339	472.727	954.824	<b>13</b>	295.158	355.098	799.800	<b>23</b>	203.864	234.213	446.011
<b>4</b>	540.977	643.753	1.149.575	<b>14</b>	264.881	313.852	709.180	<b>24</b>	201.765	247.094	668.648
<b>5</b>	627.724	702.456	1.245.443	<b>15</b>	236.849	265.497	485.677	<b>25</b>	268.108	323.598	765.543
<b>6</b>	482.711	550.023	1.074.549	<b>16</b>	341.646	389.303	631.801	<b>26</b>	356.816	417.418	872.287
<b>7</b>	430.865	520.145	988.984	<b>17</b>	262.582	311.460	750.525	<b>27</b>	378.249	437.913	932.082
<b>8</b>	398.762	477.773	754.488	<b>18</b>	279.567	341.120	788.873	<b>28</b>	354.966	410.812	839.666
<b>9</b>	322.178	367.689	632.745	<b>19</b>	368.101	430.622	892.668	<b>29</b>	396.601	440.093	708.373
<b>10</b>	335.771	409.371	897.880	<b>20</b>	370.274	441.676	902.430	<b>30</b>	311.643	344.018	590.022
								<b>31</b>	336.131	402.716	857.814

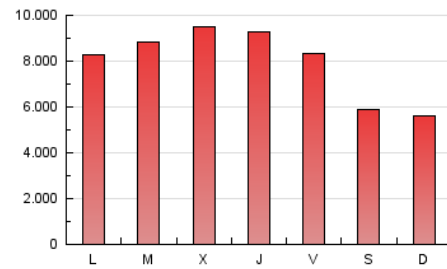
#### 4. Gráficas (Nacional e Internacional)

##### 4.1 Por día de la semana (promedio)

N. únicos / Visitas (x 100)

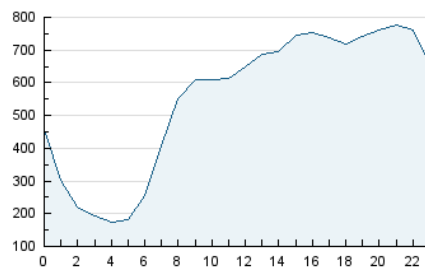


Páginas (x 100)

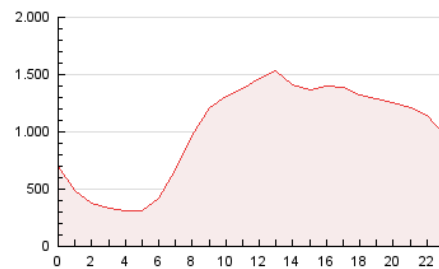


##### 4.2 Por franja horaria (promedio)

Visitas\_ (x 1000)

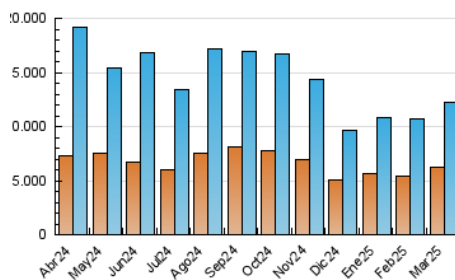


Páginas (x 1000)

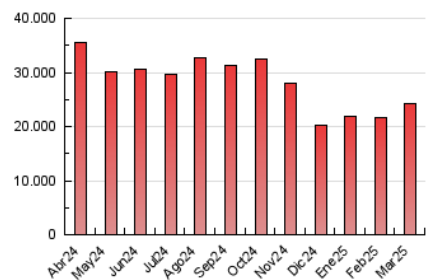


##### 4.3 Por meses

N. únicos / Visitas (x 1000)



Páginas (x 1000)





## INFORMACION Y CONTROL DE PUBLICACIONES, S.A.

Velázquez, 46, 1ª Drcha - Tel. 91 435 00 32 Fax 91 435 96 05 - 28001 - MADRID  
Av. Diagonal 497, 5a planta - Tel 93 439 24 18 Fax 93 419 25 34 - 08029 - BARCELONA

### Anexo - Tráfico Nacional

**Título:** EUROPA PRESS (P)  
**URL Primaria:** http://www.europapress.es  
**Editor:** Agencia Europa Press, S.A.  
**Domicilio:** Pso. Castellana, 210, 3º  
**Ciudad:** 28046 MADRID  
**Teléfono:** 91 359 26 00  
**Fax:** 91 345 19 43  
**E-mail:**  
**Clasificación:** Noticias e Información  
**Sub-Clasificación:** Noticias globales y actualidad

**europa press**

#### 1. Cifras totales y promedios (Nacional)

MES - AÑO	NAVEGADORES UNICOS	VISITAS	PAGINAS
Marzo - 2025	4.583.050	9.765.163	20.257.213
<b>PROMEDIO DIARIO</b>	<b>264.727</b>	<b>311.908</b>	<b>653.458</b>
<b>PROMEDIO LUNES-VIERNES</b>	<b>281.337</b>	<b>335.081</b>	<b>742.113</b>
<b>PROMEDIO SABADO-DOMINGO</b>	<b>229.847</b>	<b>263.246</b>	<b>467.285</b>
<b>PAGINAS / VISITAS</b>	2,10		
<b>DURACION MEDIA VISITAS</b>	0:05:44		
<b>TIEMPO INTERACCIÓN MEDIO</b>	0:01:57		

#### 2. Secciones (Nacional)

	PAGINAS	%
<b>HOME</b>	1.111.934	5.49 %
<b>RESTO</b>	19.145.279	94.51 %

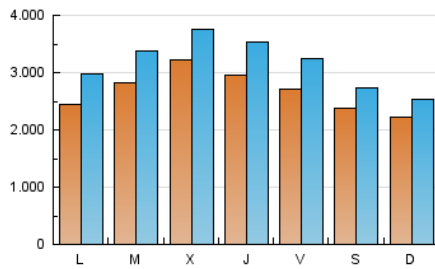
#### 3. Por día del mes (Nacional)

Día	N. únicos	Visitas	Páginas	Día	N. únicos	Visitas	Páginas	Día	N. únicos	Visitas	Páginas
<b>1</b>	207.408	241.775	434.013	<b>11</b>	256.215	295.268	695.757	<b>21</b>	247.724	292.174	663.852
<b>2</b>	190.834	222.079	422.511	<b>12</b>	219.295	259.883	638.154	<b>22</b>	165.838	188.011	374.612
<b>3</b>	322.937	393.835	824.013	<b>13</b>	232.170	278.740	671.619	<b>23</b>	148.602	175.598	354.496
<b>4</b>	433.379	520.827	967.687	<b>14</b>	207.140	244.263	597.064	<b>24</b>	150.039	184.642	564.841
<b>5</b>	482.114	549.083	1.023.896	<b>15</b>	170.206	191.652	376.847	<b>25</b>	216.255	260.189	660.003
<b>6</b>	365.917	435.476	882.399	<b>16</b>	264.776	307.731	517.123	<b>26</b>	295.970	347.308	752.261
<b>7</b>	342.438	414.886	825.687	<b>17</b>	211.118	252.496	644.781	<b>27</b>	309.750	370.306	807.106
<b>8</b>	311.336	365.650	593.963	<b>18</b>	220.296	271.809	669.382	<b>28</b>	290.170	342.153	720.434
<b>9</b>	239.968	274.551	486.011	<b>19</b>	295.869	342.246	755.486	<b>29</b>	334.200	374.512	606.915
<b>10</b>	259.762	314.185	738.782	<b>20</b>	270.986	327.075	736.072	<b>30</b>	265.305	290.904	506.356
								<b>31</b>	278.525	339.848	745.090

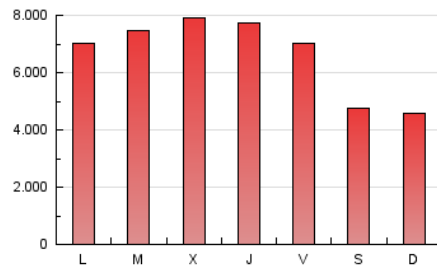
#### 4. Gráficas (Nacional)

##### 4.1 Por día de la semana (promedio)

N. únicos / Visitas (x 100)

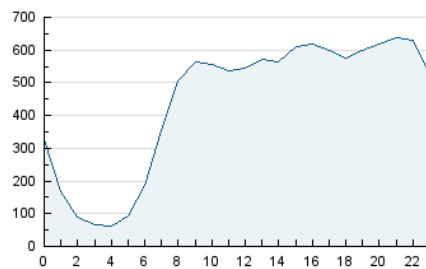


Páginas (x 100)

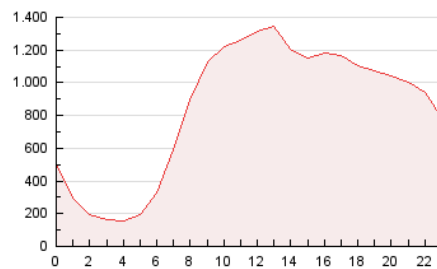


##### 4.2 Por franja horaria (promedio)

Visitas\_ (x 1000)

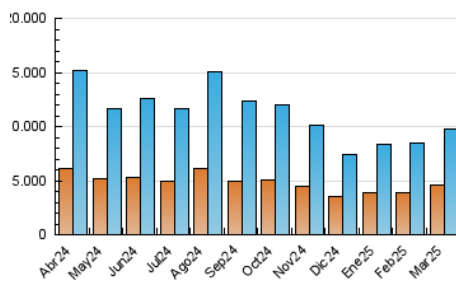


Páginas (x 1000)

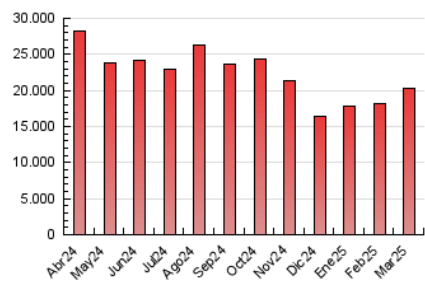


##### 4.3 Por meses

N. únicos / Visitas (x 1000)



Páginas (x 1000)



## 5. Observaciones

Este Medio Electrónico de Comunicación ha sido medido por la herramienta Google Analytics de Google (GA4).

## 6. Definiciones básicas (Para más información ver Normas Técnicas para el Control de los Medios Electrónicos de Comunicación)

### **Página Vista:**

Conjunto de ficheros enviado a un usuario como resultado de una petición del mismo recibida por el servidor. Cuando la página está formada por varios marcos (frames), el conjunto de los mismos tendrá, a efectos de cómputo, la consideración de una página unitaria.

### **Visita:**

Una secuencia ininterrumpida de páginas servidas a un usuario válido. Si dicho usuario no realiza peticiones de páginas en un periodo de tiempo (30 min) la siguiente petición constituirá el inicio de una nueva visita.

### **Navegador Único:**

Total de combinaciones únicas de una dirección IP y un identificador adicional. Los medios pueden utilizar cookies o el Identificador de Alta de registro.

### **Duración Página Vista:**

Tiempo acumulado en segundos de todas las páginas vistas (en visitas de dos o más páginas vistas), dividido por el número total de páginas vistas.

### **Duración Visita:**

Tiempo en segundos de todas las visitas de dos o más páginas vistas, dividido por el número total de visitas de dos o más páginas vistas.

### **Tráfico nacional:**

Audiencia/difusión correspondiente a España medida en base a los datos de las direcciones IP registradas por el sistema de medición.

## 7. Opinión

De OJDinteractiva, la división de INFORMACIÓN Y CONTROL DE PUBLICACIONES S.A.:

Hemos examinado la información facilitada por el editor del medio electrónico para el periodo que comprende la presente certificación.

Nuestro examen se ha realizado de acuerdo con las normas y procedimientos establecidos en las Normas Técnicas para el Control de los Medios Electrónicos de Comunicación.

En nuestra opinión, la presente certificación presenta razonablemente la difusión/audiencia registrada por este canal.

### **ADVERTENCIA:**

El trabajo de OJDinteractiva, la división de INFORMACIÓN Y CONTROL DE PUBLICACIONES S.A (INTROL) se limita a la realización de pruebas para la revisión de los datos de recuento suministrados por el editor con la finalidad de expresar una opinión sobre la razonabilidad de dichos datos de acuerdo con las Normas Técnicas para el control de los MEC.

Por tanto, INTROL no acepta responsabilidad alguna por las inexactitudes o errores que puedan existir en los datos de recuento. Tampoco acepta ninguna responsabilidad por la falsedad en los datos de recuento recibidos del editor, ni por otros datos de medición que no están incluidos en el análisis.

Abril - 2025

OJDinteractiva