



INFORMACION Y CONTROL DE PUBLICACIONES, S.A.



Albasanz, 16 - 3 planta - Tel. 91 435 00 32 Fax 91 435 96 05 - 28037 MADRID
Entença, 218 Entr. 7 - Tel 93 439 24 18 Fax 93 419 25 34 - 08029 BARCELONA

Título: GUIAINFANTIL.COM
URL Primaria: http://www.guiainfantil.com
Editor: Polegar Medios, S.L.N.E.
Domicilio: c/ Viento 12
Ciudad: 28760 Tres Cantos
Teléfono: 627 371 437
Fax:
E-mail:
Clasificación: Familia y estilo de vida
Sub-Clasificación: Recursos familiares

1. Cifras totales y promedios (Nacional e Internacional)

MES - AÑO	NAVEGADORES UNICOS	VISITAS	PAGINAS
Diciembre - 2014	7.138.334	9.208.575	24.265.095
PROMEDIO DIARIO	271.747	297.051	782.745
PROMEDIO LUNES-VIERNES	285.979	312.309	814.009
PROMEDIO SABADO-DOMINGO	230.831	253.185	692.862
PAGINAS / VISITAS	2,64		
DURACION MEDIA VISITAS	0:02:36		
DURACION MEDIA PAGINAS	0:01:35		

2. Secciones (Nacional e Internacional)

	PAGINAS	%
HOME	40.849	0.17 %
RESTO	24.224.246	99.83 %

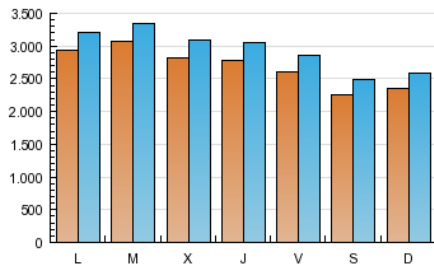
3. Por día del mes (Nacional e Internacional)

Día	N. únicos	Visitas	Páginas	Día	N. únicos	Visitas	Páginas	Día	N. únicos	Visitas	Páginas
1	337.295	368.162	945.377	11	324.628	354.700	938.405	21	222.394	242.728	638.866
2	358.982	391.390	929.708	12	277.295	302.995	805.478	22	254.218	276.920	736.404
3	344.243	375.027	902.077	13	230.812	252.761	679.592	23	256.392	278.984	740.730
4	343.718	375.778	957.700	14	250.746	275.196	747.108	24	234.274	254.089	614.044
5	304.174	332.192	864.511	15	312.412	340.721	886.520	25	172.099	187.130	462.795
6	239.326	262.723	704.687	16	331.321	361.468	941.633	26	217.462	238.591	682.829
7	249.414	274.395	757.134	17	306.714	334.293	876.699	27	218.797	240.827	703.368
8	317.799	348.408	926.142	18	275.291	299.898	784.220	28	218.856	240.643	690.667
9	350.478	383.011	986.095	19	243.780	265.769	700.016	29	248.774	273.395	770.429
10	338.353	369.734	961.608	20	216.301	236.204	621.472	30	238.015	261.733	738.397
								31	189.795	208.710	570.384

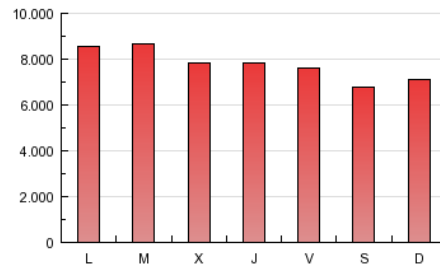
4. Gráficas (Nacional e Internacional)

4.1 Por día de la semana (promedio)

N. únicos / Visitas (x 100)

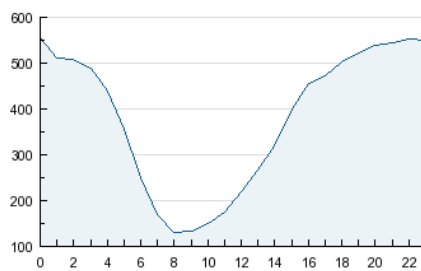


Páginas (x 100)

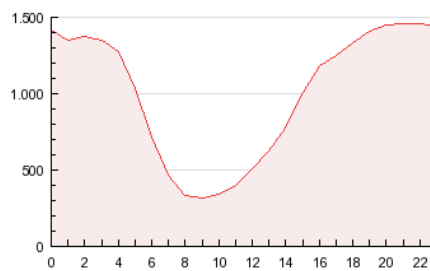


4.2 Por franja horaria (promedio)

Visitas (x 1000)

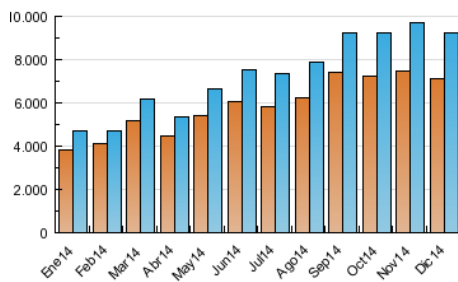


Páginas (x 1000)

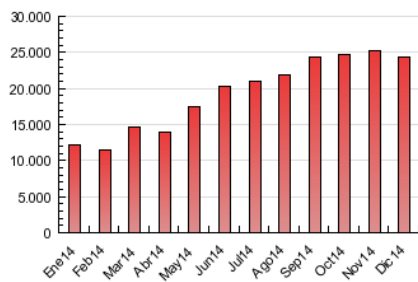


4.3 Por meses

N. únicos / Visitas (x 1000)



Páginas (x 1000)



INFORMACION Y CONTROL DE PUBLICACIONES, S.A.



Albasanz, 16 - 3 planta - Tel. 91 435 00 32 Fax 91 435 96 05 - 28037 MADRID
Entença, 218 Entr. 7 - Tel 93 439 24 18 Fax 93 419 25 34 - 08029 BARCELONA



Anexo - Tráfico Nacional

Título: GUIAINFANTIL.COM
URL Primaria: http://www.guiainfantil.com
Editor: Polegar Medios, S.L.N.E.
Domicilio: c/ Viento 12
Ciudad: 28760 Tres Cantos
Teléfono: 627 371 437
Fax:
E-mail:
Clasificación: Familia y estilo de vida
Sub-Clasificación: Recursos familiares

1. Cifras totales y promedios (Nacional)

MES - AÑO	NAVEGADORES UNICOS	VISITAS	PAGINAS
Diciembre - 2014	1.548.081	2.058.108	4.872.514
PROMEDIO DIARIO	61.118	66.391	157.178
PROMEDIO LUNES-VIERNES	62.476	67.753	158.920
PROMEDIO SABADO-DOMINGO	57.214	62.475	152.170
PAGINAS / VISITAS	2,37		
DURACION MEDIA VISITAS	0:01:59		
DURACION MEDIA PAGINAS	0:01:27		

2. Secciones (Nacional)

	PAGINAS	%
HOME	15.375	0.32 %
RESTO	4.857.139	99.68 %

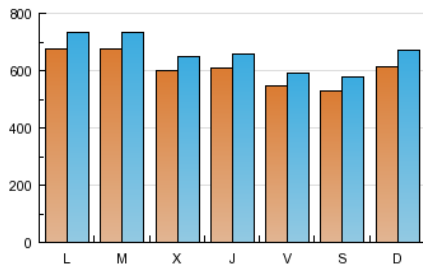
3. Por día del mes (Nacional)

Día	N. únicos	Visitas	Páginas	Día	N. únicos	Visitas	Páginas	Día	N. únicos	Visitas	Páginas
1	71.987	78.217	188.905	11	66.957	72.510	177.068	21	59.632	64.757	149.416
2	72.627	78.682	184.620	12	56.826	61.401	146.759	22	60.692	65.739	148.573
3	69.162	74.867	175.326	13	55.550	60.607	149.902	23	62.253	67.221	147.913
4	68.820	74.679	183.182	14	69.537	76.065	190.180	24	55.661	60.016	122.937
5	58.893	63.830	155.483	15	72.673	78.742	185.683	25	46.113	50.082	114.207
6	55.555	60.895	152.247	16	71.820	77.765	182.468	26	50.594	55.065	130.391
7	59.806	65.607	165.832	17	66.835	72.337	168.254	27	49.331	53.915	130.156
8	71.778	78.515	195.015	18	60.960	65.883	150.792	28	56.965	62.154	152.739
9	74.614	80.967	195.857	19	52.217	56.374	127.487	29	60.650	66.252	156.550
10	69.798	75.729	184.404	20	51.335	55.799	126.886	30	56.031	61.086	142.222
								31	38.993	42.350	91.060

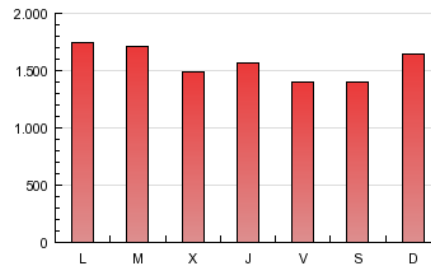
4. Gráficas (Nacional)

4.1 Por día de la semana (promedio)

N. únicos / Visitas (x 100)

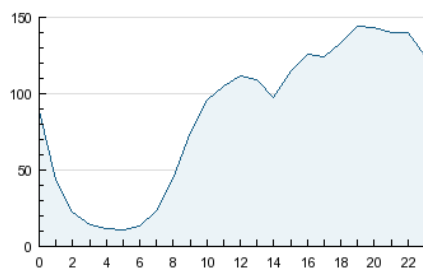


Páginas (x 100)

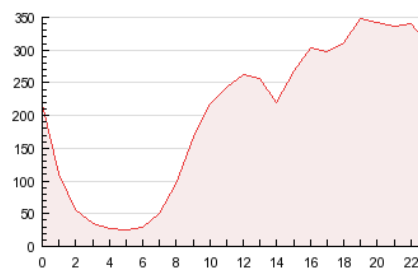


4.2 Por franja horaria (promedio)

Visitas (x 1000)

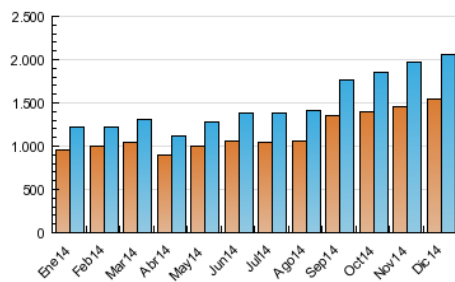


Páginas (x 1000)

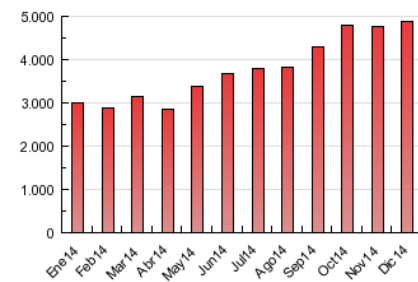


4.3 Por meses

N. únicos / Visitas (x 1000)



Páginas (x 1000)



5. Observaciones

Este Medio Electrónico de Comunicación ha sido medido por la herramienta Google Analytics de Google

6. Definiciones básicas (Para más información ver Normas Técnicas para el Control de los Medios Electrónicos de Comunicación)

Página Vista:

Conjunto de ficheros enviado a un usuario como resultado de una petición del mismo recibida por el servidor. Cuando la página está formada por varios marcos (frames), el conjunto de los mismos tendrá, a efectos de cómputo, la consideración de una página unitaria.

Visita:

Una secuencia ininterrumpida de páginas servidas a un usuario válido. Si dicho usuario no realiza peticiones de páginas en un periodo de tiempo (30 min) la siguiente petición constituirá el inicio de una nueva visita.

Navegador Único:

Total de combinaciones únicas de una dirección IP y un identificador adicional. Los medios pueden utilizar cookies o el Identificador de Alta de registro.

Duración Página Vista:

Tiempo acumulado en segundos de todas las páginas vistas (en visitas de dos o más páginas vistas), dividido por el número total de páginas vistas.

Duración Visita:

Tiempo en segundos de todas las visitas de dos o más páginas vistas, dividido por el número total de visitas de dos o más páginas vistas.

Tráfico nacional:

Audiencia/difusión correspondiente a España medida en base a los datos de las direcciones IP registradas por el sistema de medición.

7. Opinión

De OJDinteractiva, la división de INFORMACIÓN Y CONTROL DE PUBLICACIONES S.A.:

Hemos examinado la información facilitada por el editor del medio electrónico para el periodo que comprende la presente certificación.

Nuestro examen se ha realizado de acuerdo con las normas y procedimientos establecidos en las Normas Técnicas para el Control de los Medios Electrónicos de Comunicación.

En nuestra opinión, la presente acta presenta razonablemente la difusión/audiencia registrada por este medio electrónico.

ADVERTENCIA:

El trabajo de OJDinteractiva, la división de INFORMACIÓN Y CONTROL DE PUBLICACIONES S.A (INTROL) se limita a la realización de pruebas para la revisión de los datos de recuento suministrados por el editor con la finalidad de expresar una opinión sobre la razonabilidad de dichos datos de acuerdo con las Normas Técnicas para el control de los MEC.

Por tanto, INTROL no acepta responsabilidad alguna por las inexactitudes o errores que puedan existir en los datos de recuento. Tampoco acepta ninguna responsabilidad por la falsedad en los datos de recuento recibidos del editor, ni por otros datos de medición que no están incluidos en el análisis.

- 2014

OJDinteractiva