



INFORMACION Y CONTROL DE PUBLICACIONES, S.A.



Albasanz, 16 - 3 planta - Tel. 91 435 00 32 Fax 91 435 96 05 - 28037 MADRID
Entença, 218 Entr. 7 - Tel 93 439 24 18 Fax 93 419 25 34 - 08029 BARCELONA

Título: GUIAINFANTIL.COM
URL Primaria: http://www.guiainfantil.com
Editor: Polegar Medios, S.L.N.E.
Domicilio: c/ Viento 12
Ciudad: 28760 Tres Cantos
Teléfono: 627 371 437
Fax:
E-mail:
Clasificación: Familia y estilo de vida
Sub-Clasificación: Recursos familiares

1. Cifras totales y promedios (Nacional e Internacional)

MES - AÑO	NAVEGADORES UNICOS	VISITAS	PAGINAS
Noviembre - 2014	7.494.896	9.688.624	25.305.882
PROMEDIO DIARIO	295.054	322.954	843.529
PROMEDIO LUNES-VIERNES	321.509	351.268	898.027
PROMEDIO SABADO-DOMINGO	242.144	266.327	734.534
PAGINAS / VISITAS	2,61		
DURACION MEDIA VISITAS	0:02:41		
DURACION MEDIA PAGINAS	0:01:40		

2. Secciones (Nacional e Internacional)

	PAGINAS	%
HOME	45.121	0.18 %
RESTO	25.260.761	99.82 %

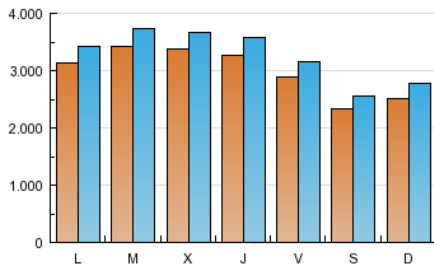
3. Por día del mes (Nacional e Internacional)

Día	N. únicos	Visitas	Páginas	Día	N. únicos	Visitas	Páginas	Día	N. únicos	Visitas	Páginas
1	225.557	246.853	690.561	11	345.994	378.038	923.306	21	294.103	322.215	857.081
2	237.587	260.779	715.299	12	336.480	367.428	916.096	22	241.592	265.712	729.225
3	303.260	331.380	859.294	13	331.864	362.859	926.107	23	261.011	287.735	801.956
4	333.948	364.010	931.595	14	295.231	323.336	850.644	24	334.409	365.500	924.126
5	329.371	359.553	924.022	15	230.211	253.074	690.887	25	357.116	389.512	930.918
6	319.500	348.815	902.952	16	241.761	266.142	741.895	26	347.202	378.662	923.869
7	289.935	317.038	835.824	17	299.973	328.311	868.491	27	331.996	362.473	925.055
8	231.402	254.485	695.598	18	327.550	357.736	925.184	28	275.852	301.773	800.876
9	250.725	276.396	773.089	19	334.240	364.963	922.765	29	235.157	258.542	702.080
10	318.129	347.366	885.403	20	324.030	354.387	926.935	30	266.437	293.551	804.749

4. Gráficas (Nacional e Internacional)

4.1 Por día de la semana (promedio)

N. únicos / Visitas (x 100)

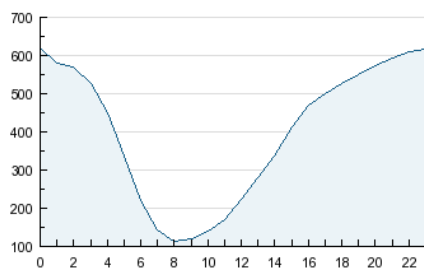


Páginas (x 100)

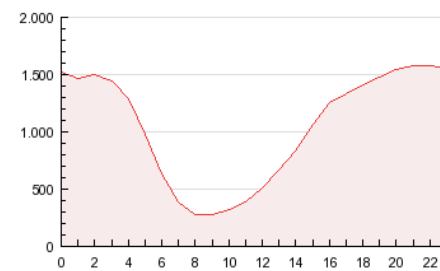


4.2 Por franja horaria (promedio)

Visitas (x 1000)

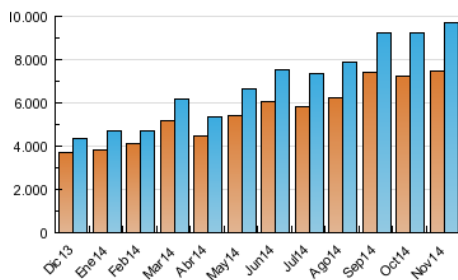


Páginas (x 1000)

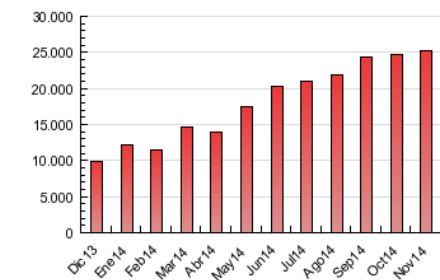


4.3 Por meses

N. únicos / Visitas (x 1000)



Páginas (x 1000)



INFORMACION Y CONTROL DE PUBLICACIONES, S.A.



Albasanz, 16 - 3 planta - Tel. 91 435 00 32 Fax 91 435 96 05 - 28037 MADRID
Entença, 218 Entr. 7 - Tel 93 439 24 18 Fax 93 419 25 34 - 08029 BARCELONA



Anexo - Tráfico Nacional

Título: GUIAINFANTIL.COM
URL Primaria: http://www.guiainfantil.com
Editor: Polegar Medios, S.L.N.E.
Domicilio: c/ Viento 12
Ciudad: 28760 Tres Cantos
Teléfono: 627 371 437
Fax:
E-mail:
Clasificación: Familia y estilo de vida
Sub-Clasificación: Recursos familiares

1. Cifras totales y promedios (Nacional)

MES - AÑO	NAVEGADORES UNICOS	VISITAS	PAGINAS
Noviembre - 2014	1.459.658	1.973.745	4.763.499
PROMEDIO DIARIO	60.261	65.792	158.783
PROMEDIO LUNES-VIERNES	62.267	67.822	160.612
PROMEDIO SABADO-DOMINGO	56.251	61.730	155.126
PAGINAS / VISITAS	2,41		
DURACION MEDIA VISITAS	0:02:04		
DURACION MEDIA PAGINAS	0:01:28		

2. Secciones (Nacional)

	PAGINAS	%
HOME	15.917	0.33 %
RESTO	4.747.582	99.67 %

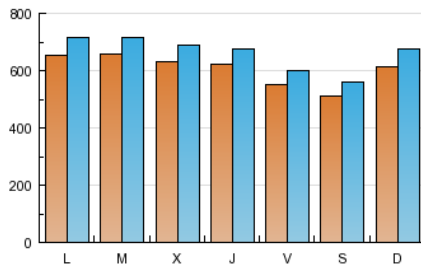
3. Por día del mes (Nacional)

Día	N. únicos	Visitas	Páginas	Día	N. únicos	Visitas	Páginas	Día	N. únicos	Visitas	Páginas
1	50.974	55.868	144.717	11	65.051	70.866	163.710	21	55.012	59.956	145.415
2	56.960	62.467	153.871	12	60.792	66.168	155.273	22	52.156	57.379	142.347
3	63.576	69.312	160.914	13	62.044	67.609	164.765	23	64.138	70.444	180.671
4	62.348	67.883	157.789	14	56.312	61.428	149.264	24	70.495	76.713	176.420
5	58.196	63.409	149.363	15	50.005	54.788	135.094	25	70.044	76.181	174.752
6	56.225	61.283	146.205	16	60.898	66.668	167.627	26	68.829	74.748	174.376
7	50.418	55.073	134.388	17	66.124	71.948	169.826	27	67.535	73.536	174.785
8	46.055	50.558	125.528	18	64.885	70.691	169.290	28	58.161	63.477	153.310
9	56.135	61.702	154.863	19	64.957	70.698	168.491	29	55.773	61.200	153.481
10	61.916	67.465	158.437	20	62.410	67.998	165.466	30	69.418	76.229	193.061

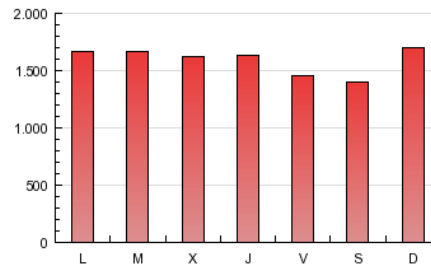
4. Gráficas (Nacional)

4.1 Por día de la semana (promedio)

N. únicos / Visitas (x 100)



Páginas (x 100)

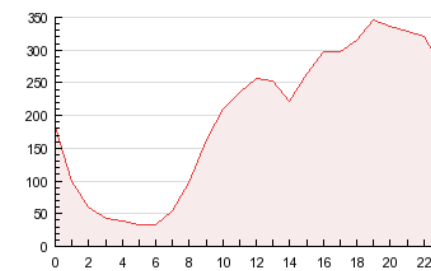


4.2 Por franja horaria (promedio)

Visitas (x 1000)

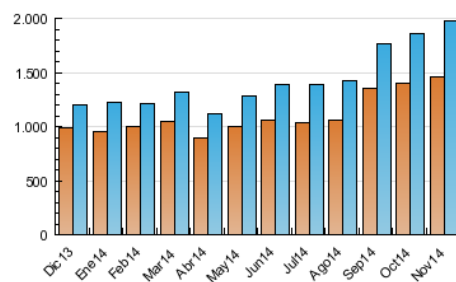


Páginas (x 1000)

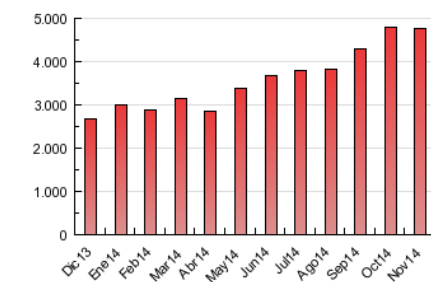


4.3 Por meses

N. únicos / Visitas (x 1000)



Páginas (x 1000)



5. Observaciones

Este Medio Electrónico de Comunicación ha sido medido por la herramienta Google Analytics de Google

6. Definiciones básicas (Para más información ver Normas Técnicas para el Control de los Medios Electrónicos de Comunicación)

Página Vista:

Conjunto de ficheros enviado a un usuario como resultado de una petición del mismo recibida por el servidor. Cuando la página está formada por varios marcos (frames), el conjunto de los mismos tendrá, a efectos de cómputo, la consideración de una página unitaria.

Visita:

Una secuencia ininterrumpida de páginas servidas a un usuario válido. Si dicho usuario no realiza peticiones de páginas en un periodo de tiempo (30 min) la siguiente petición constituirá el inicio de una nueva visita.

Navegador Único:

Total de combinaciones únicas de una dirección IP y un identificador adicional. Los medios pueden utilizar cookies o el Identificador de Alta de registro.

Duración Página Vista:

Tiempo acumulado en segundos de todas las páginas vistas (en visitas de dos o más páginas vistas), dividido por el número total de páginas vistas.

Duración Visita:

Tiempo en segundos de todas las visitas de dos o más páginas vistas, dividido por el número total de visitas de dos o más páginas vistas.

Tráfico nacional:

Audiencia/difusión correspondiente a España medida en base a los datos de las direcciones IP registradas por el sistema de medición.

7. Opinión

De OJDinteractiva, la división de INFORMACIÓN Y CONTROL DE PUBLICACIONES S.A.:

Hemos examinado la información facilitada por el editor del medio electrónico para el periodo que comprende la presente certificación.

Nuestro examen se ha realizado de acuerdo con las normas y procedimientos establecidos en las Normas Técnicas para el Control de los Medios Electrónicos de Comunicación.

En nuestra opinión, la presente acta presenta razonablemente la difusión/audiencia registrada por este medio electrónico.

ADVERTENCIA:

El trabajo de OJDinteractiva, la división de INFORMACIÓN Y CONTROL DE PUBLICACIONES S.A (INTROL) se limita a la realización de pruebas para la revisión de los datos de recuento suministrados por el editor con la finalidad de expresar una opinión sobre la razonabilidad de dichos datos de acuerdo con las Normas Técnicas para el control de los MEC.

Por tanto, INTROL no acepta responsabilidad alguna por las inexactitudes o errores que puedan existir en los datos de recuento. Tampoco acepta ninguna responsabilidad por la falsedad en los datos de recuento recibidos del editor, ni por otros datos de medición que no están incluidos en el análisis.

Diciembre - 2014

OJDinteractiva