



INFORMACION Y CONTROL DE PUBLICACIONES, S.A.



Albasanz, 16 - 3 planta - Tel. 91 435 00 32 Fax 91 435 96 05 - 28037 MADRID
Entença, 218 Entr. 7 - Tel 93 439 24 18 Fax 93 419 25 34 - 08029 BARCELONA

Título: GUIAINFANTIL.COM
URL Primaria: http://www.guiainfantil.com
Editor: Polegar Medios, S.L.N.E.
Domicilio: c/ Viento 12
Ciudad: 28760 Tres Cantos
Teléfono: 627 371 437
Fax:
E-mail:
Clasificación: Familia y estilo de vida
Sub-Clasificación: Recursos familiares

1. Cifras totales y promedios (Nacional e Internacional)

MES - AÑO	NAVEGADORES UNICOS	VISITAS	PAGINAS
Octubre - 2014	7.246.206	9.239.234	24.765.978
PROMEDIO DIARIO	273.806	298.040	798.903
PROMEDIO LUNES-VIERNES	292.992	318.496	846.130
PROMEDIO SABADO-DOMINGO	218.645	239.228	663.123
PAGINAS / VISITAS	2,68		
DURACION MEDIA VISITAS	0:02:35		
DURACION MEDIA PAGINAS	0:01:32		

2. Secciones (Nacional e Internacional)

	PAGINAS	%
HOME	42.872	0.17 %
RESTO	24.723.106	99.83 %

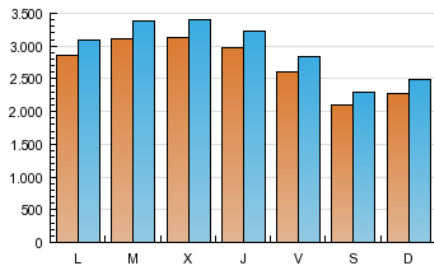
3. Por día del mes (Nacional e Internacional)

Día	N. únicos	Visitas	Páginas	Día	N. únicos	Visitas	Páginas	Día	N. únicos	Visitas	Páginas
1	326.074	352.569	909.943	11	201.296	219.843	600.982	21	318.080	345.862	890.910
2	292.647	316.924	813.790	12	210.893	230.814	636.094	22	315.829	344.049	895.209
3	250.915	273.074	722.147	13	267.949	291.488	770.948	23	299.568	326.487	863.258
4	202.470	221.213	615.873	14	292.321	317.646	830.057	24	273.453	298.189	799.442
5	210.923	231.018	649.822	15	288.100	313.426	810.860	25	226.636	247.895	683.833
6	266.070	289.135	768.563	16	274.812	298.799	774.962	26	260.090	286.130	819.395
7	288.201	313.475	818.383	17	257.974	280.293	719.647	27	316.113	343.971	919.955
8	282.668	307.551	795.367	18	210.002	229.075	622.177	28	345.746	376.005	986.694
9	274.503	298.556	780.477	19	226.852	247.837	676.810	29	349.900	381.375	1.042.748
10	214.886	230.184	620.729	20	290.289	315.169	823.425	30	346.807	377.688	1.082.040
								31	305.916	333.494	1.021.438

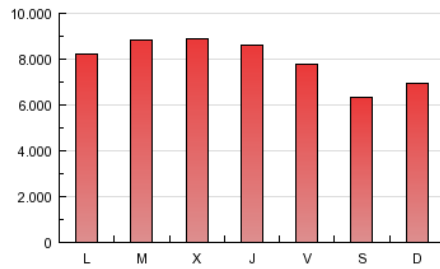
4. Gráficas (Nacional e Internacional)

4.1 Por día de la semana (promedio)

N. únicos / Visitas (x 100)

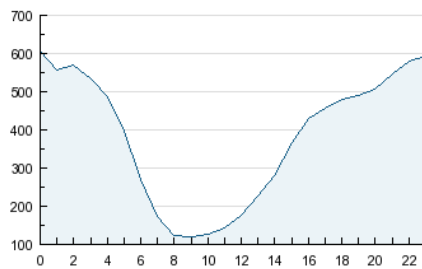


Páginas (x 100)

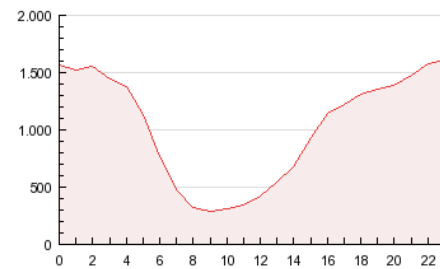


4.2 Por franja horaria (promedio)

Visitas (x 1000)

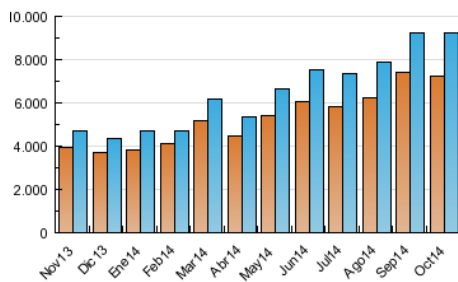


Páginas (x 1000)

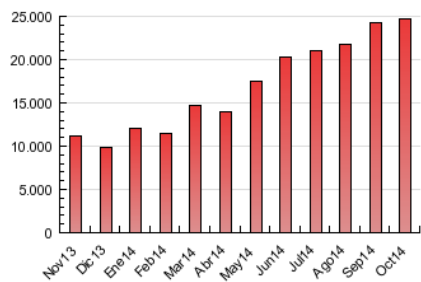


4.3 Por meses

N. únicos / Visitas (x 1000)



Páginas (x 1000)



INFORMACION Y CONTROL DE PUBLICACIONES, S.A.



Albasanz, 16 - 3 planta - Tel. 91 435 00 32 Fax 91 435 96 05 - 28037 MADRID
Entença, 218 Entr. 7 - Tel 93 439 24 18 Fax 93 419 25 34 - 08029 BARCELONA



Anexo - Tráfico Nacional

Título: GUIAINFANTIL.COM
URL Primaria: http://www.guiainfantil.com
Editor: Polegar Medios, S.L.N.E.
Domicilio: c/ Viento 12
Ciudad: 28760 Tres Cantos
Teléfono: 627 371 437
Fax:
E-mail:
Clasificación: Familia y estilo de vida
Sub-Clasificación: Recursos familiares

1. Cifras totales y promedios (Nacional)

MES - AÑO	NAVEGADORES UNICOS	VISITAS	PAGINAS
Octubre - 2014	1.396.349	1.858.348	4.783.682
PROMEDIO DIARIO	55.164	59.947	154.312
PROMEDIO LUNES-VIERNES	57.858	62.787	161.274
PROMEDIO SABADO-DOMINGO	47.416	51.782	134.298
PAGINAS / VISITAS	2,57		
DURACION MEDIA VISITAS	0:02:01		
DURACION MEDIA PAGINAS	0:01:17		

2. Secciones (Nacional)

	PAGINAS	%
HOME	13.785	0.29 %
RESTO	4.769.897	99.71 %

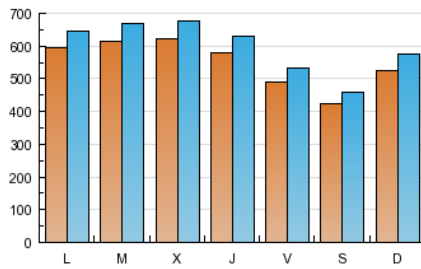
3. Por día del mes (Nacional)

Día	N. únicos	Visitas	Páginas	Día	N. únicos	Visitas	Páginas	Día	N. únicos	Visitas	Páginas
1	57.408	61.959	149.032	11	39.199	42.763	106.259	21	66.719	72.253	172.991
2	48.465	52.365	125.168	12	47.320	51.509	132.113	22	69.463	75.636	180.031
3	41.368	44.966	108.585	13	54.178	58.784	141.735	23	62.785	68.291	170.469
4	38.620	42.092	105.622	14	53.981	58.502	140.880	24	53.972	58.641	151.568
5	46.445	50.772	130.151	15	53.255	57.659	140.836	25	49.540	54.158	140.483
6	51.325	55.767	134.227	16	50.408	54.516	132.397	26	64.664	70.865	195.198
7	51.077	55.461	132.737	17	45.689	49.522	118.203	27	71.725	77.719	203.251
8	49.859	54.213	130.893	18	41.429	45.229	115.600	28	74.453	80.865	216.159
9	48.092	52.225	124.876	19	52.111	56.864	148.960	29	80.795	88.142	253.728
10	31.779	33.660	82.299	20	61.203	66.266	162.774	30	79.817	86.988	269.935
								31	72.929	79.696	266.522

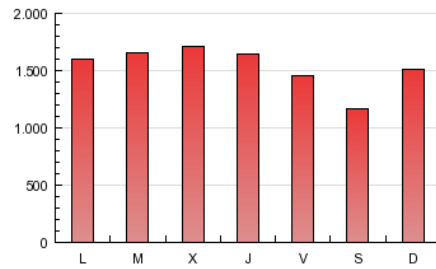
4. Gráficas (Nacional)

4.1 Por día de la semana (promedio)

N. únicos / Visitas (x 100)



Páginas (x 100)



4.2 Por franja horaria (promedio)

Visitas (x 1000)

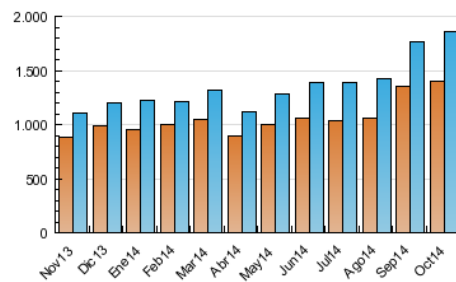


Páginas (x 1000)

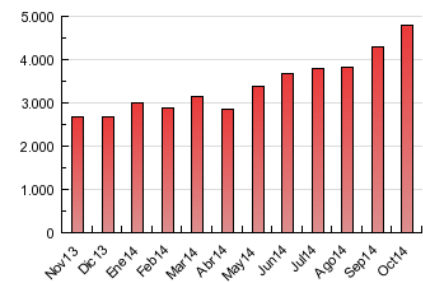


4.3 Por meses

N. únicos / Visitas (x 1000)



Páginas (x 1000)



5. Observaciones

Este Medio Electrónico de Comunicación ha sido medido por la herramienta Google Analytics de Google

6. Definiciones básicas (Para más información ver Normas Técnicas para el Control de los Medios Electrónicos de Comunicación)

Página Vista:

Conjunto de ficheros enviado a un usuario como resultado de una petición del mismo recibida por el servidor. Cuando la página está formada por varios marcos (frames), el conjunto de los mismos tendrá, a efectos de cómputo, la consideración de una página unitaria.

Visita:

Una secuencia ininterrumpida de páginas servidas a un usuario válido. Si dicho usuario no realiza peticiones de páginas en un periodo de tiempo (30 min) la siguiente petición constituirá el inicio de una nueva visita.

Navegador Único:

Total de combinaciones únicas de una dirección IP y un identificador adicional. Los medios pueden utilizar cookies o el Identificador de Alta de registro.

Duración Página Vista:

Tiempo acumulado en segundos de todas las páginas vistas (en visitas de dos o más páginas vistas), dividido por el número total de páginas vistas.

Duración Visita:

Tiempo en segundos de todas las visitas de dos o más páginas vistas, dividido por el número total de visitas de dos o más páginas vistas.

Tráfico nacional:

Audiencia/difusión correspondiente a España medida en base a los datos de las direcciones IP registradas por el sistema de medición.

7. Opinión

De OJDinteractiva, la división de INFORMACIÓN Y CONTROL DE PUBLICACIONES S.A.:

Hemos examinado la información facilitada por el editor del medio electrónico para el periodo que comprende la presente certificación.

Nuestro examen se ha realizado de acuerdo con las normas y procedimientos establecidos en las Normas Técnicas para el Control de los Medios Electrónicos de Comunicación.

En nuestra opinión, la presente acta presenta razonablemente la difusión/audiencia registrada por este medio electrónico.

ADVERTENCIA:

El trabajo de OJDinteractiva, la división de INFORMACIÓN Y CONTROL DE PUBLICACIONES S.A (INTROL) se limita a la realización de pruebas para la revisión de los datos de recuento suministrados por el editor con la finalidad de expresar una opinión sobre la razonabilidad de dichos datos de acuerdo con las Normas Técnicas para el control de los MEC.

Por tanto, INTROL no acepta responsabilidad alguna por las inexactitudes o errores que puedan existir en los datos de recuento. Tampoco acepta ninguna responsabilidad por la falsedad en los datos de recuento recibidos del editor, ni por otros datos de medición que no están incluidos en el análisis.

Noviembre - 2014

OJDinteractiva