



## INFORMACION Y CONTROL DE PUBLICACIONES, S.A.



Albasanz, 16 - 3 planta - Tel. 91 435 00 32 Fax 91 435 96 05 - 28037 MADRID  
Entença, 218 Entr. 7 - Tel 93 439 24 18 Fax 93 419 25 34 - 08029 BARCELONA

**Título:** GUIAINFANTIL.COM  
**URL Primaria:** http://www.guiainfantil.com  
**Editor:** Polegar Medios, S.L.N.E.  
**Domicilio:** c/ Viento 12  
**Ciudad:** 28760 Tres Cantos  
**Teléfono:** 627 371 437  
**Fax:**  
**E-mail:**  
**Clasificación:** Familia y estilo de vida  
**Sub-Clasificación:** Recursos familiares

### 1. Cifras totales y promedios (Nacional e Internacional)

MES - AÑO	NAVEGADORES UNICOS	VISITAS	PAGINAS
Septiembre - 2015	9.488.692	12.562.719	31.802.736
<b>PROMEDIO DIARIO</b>	<b>380.842</b>	<b>418.757</b>	<b>1.060.091</b>
<b>PROMEDIO LUNES-VIERNES</b>	<b>410.813</b>	<b>451.262</b>	<b>1.133.762</b>
<b>PROMEDIO SABADO-DOMINGO</b>	<b>298.420</b>	<b>329.369</b>	<b>857.496</b>
<b>PAGINAS / VISITAS</b>	<b>2,53</b>		
<b>DURACION MEDIA VISITAS</b>	<b>0:02:49</b>		
<b>DURACION MEDIA PAGINAS</b>	<b>0:01:50</b>		

### 2. Secciones (Nacional e Internacional)

	PAGINAS	%
<b>HOME</b>	41.150	0.13 %
<b>RESTO</b>	31.761.586	99.87 %

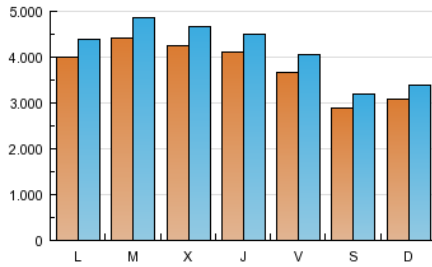
### 3. Por día del mes (Nacional e Internacional)

Día	N. únicos	Visitas	Páginas	Día	N. únicos	Visitas	Páginas	Día	N. únicos	Visitas	Páginas
1	376.890	412.936	976.746	11	353.003	388.220	990.000	21	425.885	467.499	1.202.403
2	375.796	411.962	966.660	12	277.384	305.444	785.310	22	500.761	551.236	1.430.217
3	390.089	425.751	969.866	13	288.453	318.560	829.636	23	488.387	538.448	1.404.270
4	345.443	378.559	906.620	14	368.022	403.524	1.021.267	24	465.642	513.271	1.323.097
5	273.913	301.735	768.274	15	398.071	438.287	1.081.614	25	381.217	420.044	1.075.276
6	284.603	313.379	816.217	16	356.017	390.837	971.002	26	311.246	344.219	895.980
7	355.948	390.126	959.962	17	395.135	433.871	1.094.616	27	342.353	378.898	1.013.709
8	396.132	432.452	1.047.748	18	390.491	429.916	1.103.838	28	448.694	493.459	1.297.411
9	392.208	429.699	1.049.329	19	294.758	325.473	837.856	29	539.177	594.164	1.556.945
10	388.257	425.403	1.062.928	20	314.650	347.247	912.986	30	506.623	558.100	1.450.953

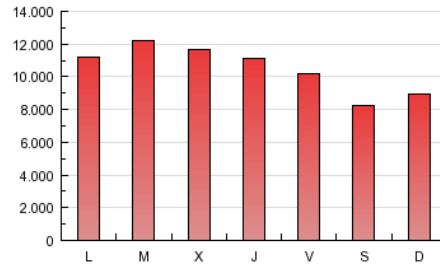
4. Gráficas (Nacional e Internacional)

4.1 Por día de la semana (promedio)

N. únicos / Visitas (x 100)

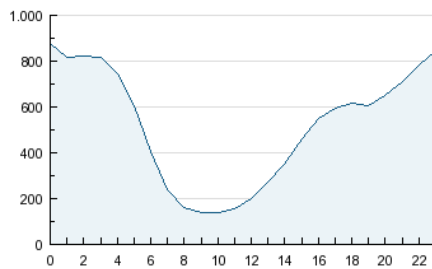


Páginas (x 100)

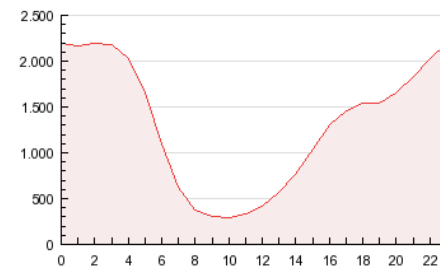


4.2 Por franja horaria (promedio)

Visitas (x 1000)

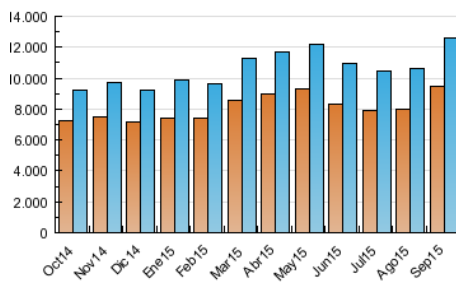


Páginas (x 1000)

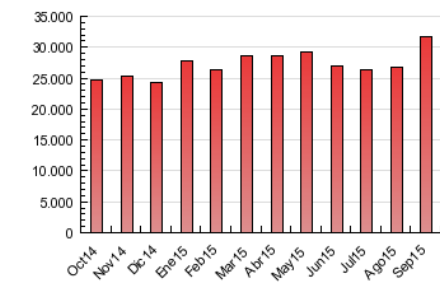


4.3 Por meses

N. únicos / Visitas (x 1000)



Páginas (x 1000)



## INFORMACION Y CONTROL DE PUBLICACIONES, S.A.



Albasanz, 16 - 3 planta - Tel. 91 435 00 32 Fax 91 435 96 05 - 28037 MADRID  
Entença, 218 Entr. 7 - Tel 93 439 24 18 Fax 93 419 25 34 - 08029 BARCELONA



### Anexo - Tráfico Nacional

**Título:** GUIAINFANTIL.COM  
**URL Primaria:** http://www.guiainfantil.com  
**Editor:** Polegar Medios, S.L.N.E.  
**Domicilio:** c/ Viento 12  
**Ciudad:** 28760 Tres Cantos  
**Teléfono:** 627 371 437  
**Fax:**  
**E-mail:**  
**Clasificación:** Familia y estilo de vida  
**Sub-Clasificación:** Recursos familiares

#### 1. Cifras totales y promedios (Nacional)

MES - AÑO	NAVEGADORES UNICOS	VISITAS	PAGINAS
Septiembre - 2015	1.367.595	1.843.629	3.905.471
<b>PROMEDIO DIARIO</b>	<b>56.760</b>	<b>61.454</b>	<b>130.182</b>
<b>PROMEDIO LUNES-VIERNES</b>	<b>59.549</b>	<b>64.359</b>	<b>135.107</b>
<b>PROMEDIO SABADO-DOMINGO</b>	<b>49.091</b>	<b>53.467</b>	<b>116.639</b>
<b>PAGINAS / VISITAS</b>	<b>2,12</b>		
<b>DURACION MEDIA VISITAS</b>	<b>0:01:49</b>		
<b>DURACION MEDIA PAGINAS</b>	<b>0:01:38</b>		

#### 2. Secciones (Nacional)

	PAGINAS	%
<b>HOME</b>	12.495	0.32 %
<b>RESTO</b>	3.892.976	99.68 %

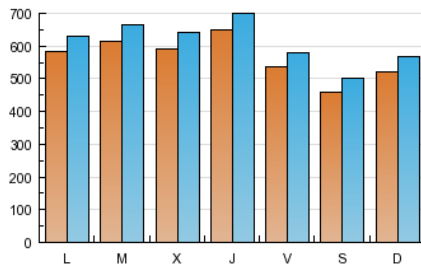
#### 3. Por día del mes (Nacional)

Día	N. únicos	Visitas	Páginas	Día	N. únicos	Visitas	Páginas	Día	N. únicos	Visitas	Páginas
1	55.057	59.794	126.891	11	50.206	54.452	117.687	21	60.664	65.596	139.440
2	56.934	61.828	128.389	12	45.958	50.142	109.475	22	64.582	69.607	146.465
3	74.646	79.724	146.806	13	50.426	55.112	122.587	23	62.430	67.311	145.088
4	55.211	59.647	121.511	14	55.805	60.614	130.738	24	64.549	69.586	146.971
5	44.176	48.208	104.931	15	62.174	67.601	141.774	25	55.001	59.474	126.403
6	48.256	52.663	117.235	16	59.578	64.614	138.171	26	46.937	51.071	110.949
7	53.087	57.608	123.024	17	62.376	67.291	137.462	27	57.013	61.919	138.028
8	60.650	65.124	128.842	18	53.721	57.934	117.602	28	63.297	68.423	150.822
9	55.487	60.135	127.359	19	46.864	50.804	104.614	29	64.938	70.138	153.368
10	58.077	62.746	132.525	20	53.094	57.819	125.289	30	61.610	66.644	145.025

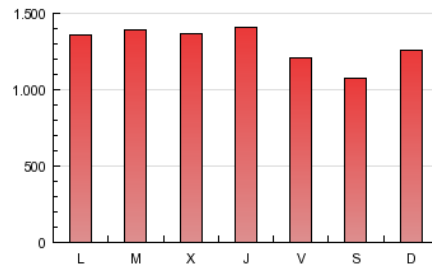
#### 4. Gráficas (Nacional)

##### 4.1 Por día de la semana (promedio)

N. únicos / Visitas (x 100)

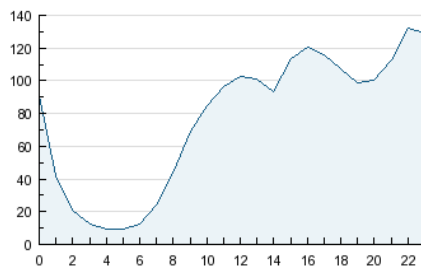


Páginas (x 100)

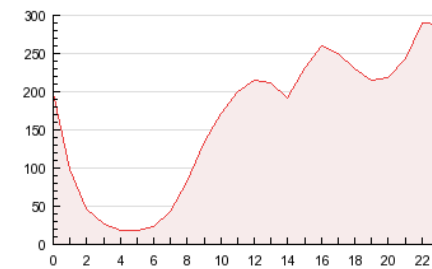


##### 4.2 Por franja horaria (promedio)

Visitas (x 1000)

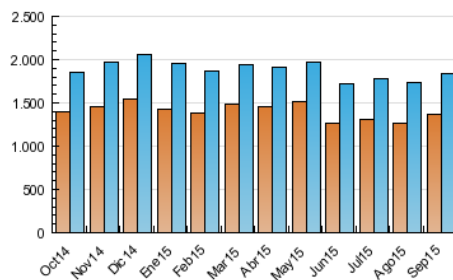


Páginas (x 1000)

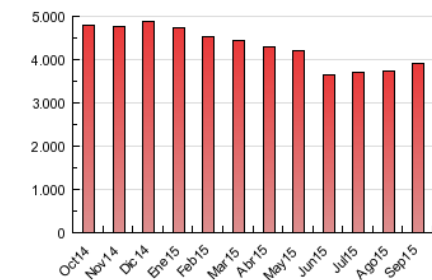


##### 4.3 Por meses

N. únicos / Visitas (x 1000)



Páginas (x 1000)



## 5. Observaciones

Este Medio Electrónico de Comunicación ha sido medido por la herramienta Google Analytics de Google

## 6. Definiciones básicas (Para más información ver Normas Técnicas para el Control de los Medios Electrónicos de Comunicación)

### Página Vista:

Conjunto de ficheros enviado a un usuario como resultado de una petición del mismo recibida por el servidor. Cuando la página está formada por varios marcos (frames), el conjunto de los mismos tendrá, a efectos de cómputo, la consideración de una página unitaria.

### Visita:

Una secuencia ininterrumpida de páginas servidas a un usuario válido. Si dicho usuario no realiza peticiones de páginas en un periodo de tiempo (30 min) la siguiente petición constituirá el inicio de una nueva visita.

### Navegador Único:

Total de combinaciones únicas de una dirección IP y un identificador adicional. Los medios pueden utilizar cookies o el Identificador de Alta de registro.

### Duración Página Vista:

Tiempo acumulado en segundos de todas las páginas vistas (en visitas de dos o más páginas vistas), dividido por el número total de páginas vistas.

### Duración Visita:

Tiempo en segundos de todas las visitas de dos o más páginas vistas, dividido por el número total de visitas de dos o más páginas vistas.

### Tráfico nacional:

Audiencia/difusión correspondiente a España medida en base a los datos de las direcciones IP registradas por el sistema de medición.

## 7. Opinión

De OJDinteractiva, la división de INFORMACIÓN Y CONTROL DE PUBLICACIONES S.A.:

Hemos examinado la información facilitada por el editor del medio electrónico para el periodo que comprende la presente certificación.

Nuestro examen se ha realizado de acuerdo con las normas y procedimientos establecidos en las Normas Técnicas para el Control de los Medios Electrónicos de Comunicación.

En nuestra opinión, la presente acta presenta razonablemente la difusión/audiencia registrada por este medio electrónico.

### ADVERTENCIA:

El trabajo de OJDinteractiva, la división de INFORMACIÓN Y CONTROL DE PUBLICACIONES S.A (INTROL) se limita a la realización de pruebas para la revisión de los datos de recuento suministrados por el editor con la finalidad de expresar una opinión sobre la razonabilidad de dichos datos de acuerdo con las Normas Técnicas para el control de los MEC.

Por tanto, INTROL no acepta responsabilidad alguna por las inexactitudes o errores que puedan existir en los datos de recuento. Tampoco acepta ninguna responsabilidad por la falsedad en los datos de recuento recibidos del editor, ni por otros datos de medición que no están incluidos en el análisis.

Octubre - 2015

OJDinteractiva