



INFORMACION Y CONTROL DE PUBLICACIONES, S.A.



Albasanz, 16 - 3 planta - Tel. 91 435 00 32 Fax 91 435 96 05 - 28037 MADRID
Entença, 218 Entr. 7 - Tel 93 439 24 18 Fax 93 419 25 34 - 08029 BARCELONA

Título: GUIAINFANTIL.COM
URL Primaria: http://www.guiainfantil.com
Editor: Polegar Medios, S.L.N.E.
Domicilio: c/ Viento 12
Ciudad: 28760 Tres Cantos
Teléfono: 627 371 437
Fax:
E-mail:
Clasificación: Familia y estilo de vida
Sub-Clasificación: Recursos familiares

1. Cifras totales y promedios (Nacional e Internacional)

MES - AÑO	NAVEGADORES UNICOS	VISITAS	PAGINAS
Septiembre - 2014	7.384.289	9.264.594	24.289.998
PROMEDIO DIARIO	284.884	308.820	809.667
PROMEDIO LUNES-VIERNES	304.883	330.014	856.291
PROMEDIO SABADO-DOMINGO	229.887	250.536	681.450
PAGINAS / VISITAS	2,62		
DURACION MEDIA VISITAS	0:02:33		
DURACION MEDIA PAGINAS	0:01:34		

2. Secciones (Nacional e Internacional)

	PAGINAS	%
HOME	36.266	0.15 %
RESTO	24.253.732	99.85 %

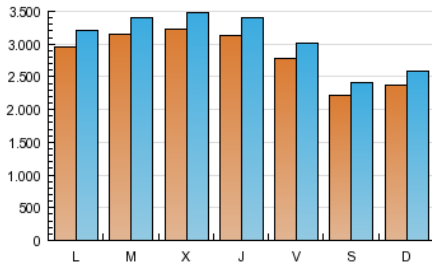
3. Por día del mes (Nacional e Internacional)

Día	N. únicos	Visitas	Páginas	Día	N. únicos	Visitas	Páginas	Día	N. únicos	Visitas	Páginas
1	279.401	302.102	795.636	11	300.100	325.022	843.958	21	242.734	264.906	721.823
2	307.294	331.912	860.826	12	271.293	293.890	760.129	22	315.234	341.222	917.658
3	306.926	331.615	854.437	13	213.403	231.892	618.147	23	342.997	372.066	975.317
4	302.862	327.567	843.725	14	229.038	249.712	684.373	24	370.887	401.597	1.002.086
5	273.039	294.837	764.009	15	273.767	296.507	778.203	25	332.828	361.409	916.370
6	215.829	234.524	635.666	16	281.007	304.202	787.933	26	277.741	301.792	791.075
7	228.755	249.114	691.318	17	305.346	330.582	859.339	27	233.020	254.276	685.850
8	293.991	317.665	829.632	18	318.780	345.228	890.277	28	249.864	273.107	753.291
9	318.930	344.856	895.414	19	288.117	312.729	813.613	29	316.695	343.157	904.311
10	307.168	332.173	862.007	20	226.456	246.753	661.128	30	323.017	348.180	892.447

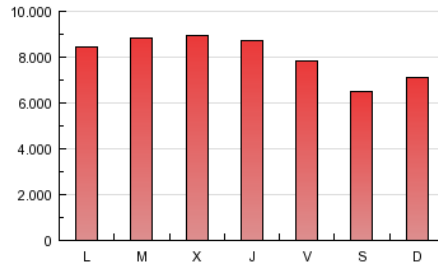
4. Gráficas (Nacional e Internacional)

4.1 Por día de la semana (promedio)

N. únicos / Visitas (x 100)

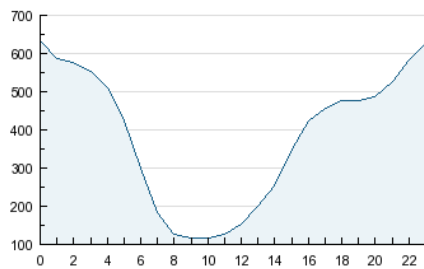


Páginas (x 100)

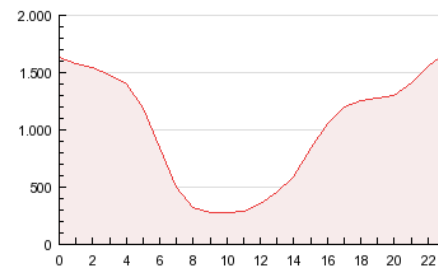


4.2 Por franja horaria (promedio)

Visitas (x 1000)

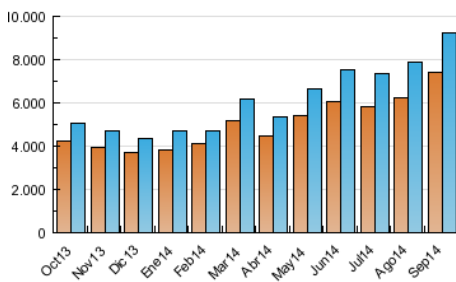


Páginas (x 1000)

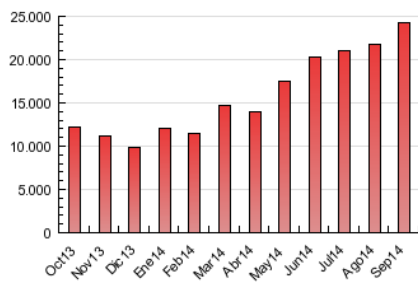


4.3 Por meses

N. únicos / Visitas (x 1000)



Páginas (x 1000)



INFORMACION Y CONTROL DE PUBLICACIONES, S.A.



Albasanz, 16 - 3 planta - Tel. 91 435 00 32 Fax 91 435 96 05 - 28037 MADRID
Entença, 218 Entr. 7 - Tel 93 439 24 18 Fax 93 419 25 34 - 08029 BARCELONA



Anexo - Tráfico Nacional

Título: GUIAINFANTIL.COM
URL Primaria: http://www.guiainfantil.com
Editor: Polegar Medios, S.L.N.E.
Domicilio: c/ Viento 12
Ciudad: 28760 Tres Cantos
Teléfono: 627 371 437
Fax:
E-mail:
Clasificación: Familia y estilo de vida
Sub-Clasificación: Recursos familiares

1. Cifras totales y promedios (Nacional)

MES - AÑO	NAVEGADORES UNICOS	VISITAS	PAGINAS
Septiembre - 2014	1.351.122	1.762.038	4.280.995
PROMEDIO DIARIO	54.312	58.735	142.700
PROMEDIO LUNES-VIERNES	56.447	60.968	146.742
PROMEDIO SABADO-DOMINGO	48.443	52.594	131.583
PAGINAS / VISITAS	2,43		
DURACION MEDIA VISITAS	0:01:59		
DURACION MEDIA PAGINAS	0:01:23		

2. Secciones (Nacional)

	PAGINAS	%
HOME	10.469	0.24 %
RESTO	4.270.526	99.76 %

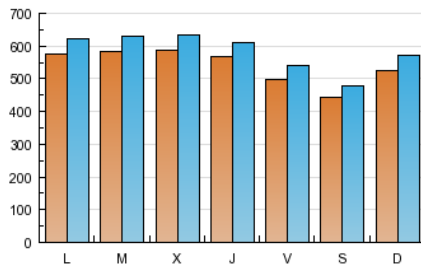
3. Por día del mes (Nacional)

Día	N. únicos	Visitas	Páginas	Día	N. únicos	Visitas	Páginas	Día	N. únicos	Visitas	Páginas
1	51.855	56.073	139.500	11	54.609	58.931	141.127	21	53.152	57.867	147.820
2	54.171	58.615	143.990	12	51.262	55.205	127.404	22	62.240	67.090	168.937
3	52.657	56.886	138.036	13	44.588	48.106	115.554	23	60.059	65.065	157.386
4	53.440	57.765	138.647	14	54.025	58.468	146.625	24	68.616	73.916	167.483
5	48.435	52.171	125.758	15	57.738	62.366	148.322	25	59.121	64.072	150.772
6	42.116	45.677	113.085	16	61.948	66.842	158.903	26	49.202	53.288	127.957
7	48.171	52.277	134.710	17	58.893	63.708	155.061	27	45.239	49.283	121.719
8	56.536	60.932	145.570	18	59.345	64.232	156.405	28	55.423	60.472	153.677
9	56.915	61.434	146.575	19	50.943	55.106	133.536	29	59.683	64.441	155.301
10	54.889	59.277	143.655	20	44.826	48.603	119.474	30	59.277	63.870	158.006

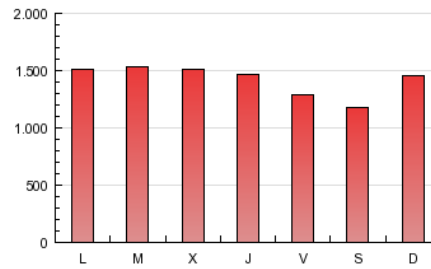
4. Gráficas (Nacional)

4.1 Por día de la semana (promedio)

N. únicos / Visitas (x 100)



Páginas (x 100)

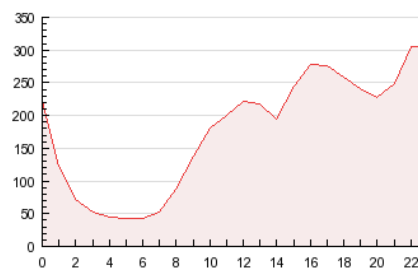


4.2 Por franja horaria (promedio)

Visitas (x 1000)

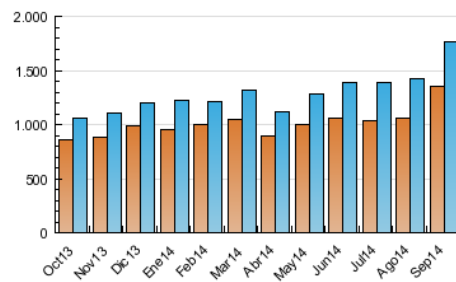


Páginas (x 1000)

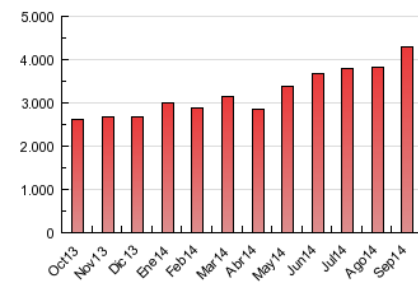


4.3 Por meses

N. únicos / Visitas (x 1000)



Páginas (x 1000)



5. Observaciones

Este Medio Electrónico de Comunicación ha sido medido por la herramienta Google Analytics de Google

6. Definiciones básicas (Para más información ver Normas Técnicas para el Control de los Medios Electrónicos de Comunicación)

Página Vista:

Conjunto de ficheros enviado a un usuario como resultado de una petición del mismo recibida por el servidor. Cuando la página está formada por varios marcos (frames), el conjunto de los mismos tendrá, a efectos de cómptuo, la consideración de una página unitaria.

Visita:

Una secuencia ininterrumpida de páginas servidas a un usuario válido. Si dicho usuario no realiza peticiones de páginas en un periodo de tiempo (30 min) la siguiente petición constituirá el inicio de una nueva visita.

Navegador Único:

Total de combinaciones únicas de una dirección IP y un identificador adicional. Los medios pueden utilizar cookies o el Identificador de Alta de registro.

Duración Página Vista:

Tiempo acumulado en segundos de todas las páginas vistas (en visitas de dos o más páginas vistas), dividido por el número total de páginas vistas.

Duración Visita:

Tiempo en segundos de todas las visitas de dos o más páginas vistas, dividido por el número total de visitas de dos o más páginas vistas.

Tráfico nacional:

Audiencia/difusión correspondiente a España medida en base a los datos de las direcciones IP registradas por el sistema de medición.

7. Opinión

De OJDinteractiva, la división de INFORMACIÓN Y CONTROL DE PUBLICACIONES S.A.:

Hemos examinado la información facilitada por el editor del medio electrónico para el periodo que comprende la presente certificación.

Nuestro examen se ha realizado de acuerdo con las normas y procedimientos establecidos en las Normas Técnicas para el Control de los Medios Electrónicos de Comunicación.

En nuestra opinión, la presente acta presenta razonablemente la difusión/audiencia registrada por este medio electrónico.

ADVERTENCIA:

El trabajo de OJDinteractiva, la división de INFORMACIÓN Y CONTROL DE PUBLICACIONES S.A (INTROL) se limita a la realización de pruebas para la revisión de los datos de recuento suministrados por el editor con la finalidad de expresar una opinión sobre la razonabilidad de dichos datos de acuerdo con las Normas Técnicas para el control de los MEC.

Por tanto, INTROL no acepta responsabilidad alguna por las inexactitudes o errores que puedan existir en los datos de recuento. Tampoco acepta ninguna responsabilidad por la falsedad en los datos de recuento recibidos del editor, ni por otros datos de medición que no están incluidos en el análisis.

Octubre - 2014

OJDinteractiva