



## INFORMACION Y CONTROL DE PUBLICACIONES, S.A.



Albasanz, 16 - 3 planta - Tel. 91 435 00 32 Fax 91 435 96 05 - 28037 MADRID  
Entença, 218 Entr. 7 - Tel 93 439 24 18 Fax 93 419 25 34 - 08029 BARCELONA

**Título:** GUIAINFANTIL.COM  
**URL Primaria:** http://www.guiainfantil.com  
**Editor:** Polegar Medios, S.L.N.E.  
**Domicilio:** c/ Viento 12  
**Ciudad:** 28760 Tres Cantos  
**Teléfono:** 627 371 437  
**Fax:**  
**E-mail:**  
**Clasificación:** Familia y estilo de vida  
**Sub-Clasificación:** Recursos familiares

### 1. Cifras totales y promedios (Nacional e Internacional)

MES - AÑO	NAVEGADORES UNICOS	VISITAS	PAGINAS
Agosto - 2015	8.029.052	10.645.023	26.782.597
<b>PROMEDIO DIARIO</b>	<b>312.784</b>	<b>343.388</b>	<b>863.955</b>
<b>PROMEDIO LUNES-VIERNES</b>	<b>338.168</b>	<b>370.940</b>	<b>924.469</b>
<b>PROMEDIO SABADO-DOMINGO</b>	<b>259.479</b>	<b>285.527</b>	<b>736.875</b>
<b>PAGINAS / VISITAS</b>	<b>2,52</b>		
<b>DURACION MEDIA VISITAS</b>	<b>0:02:40</b>		
<b>DURACION MEDIA PAGINAS</b>	<b>0:01:46</b>		

### 2. Secciones (Nacional e Internacional)

	PAGINAS	%
<b>HOME</b>	36.637	0.14 %
<b>RESTO</b>	26.745.960	99.86 %

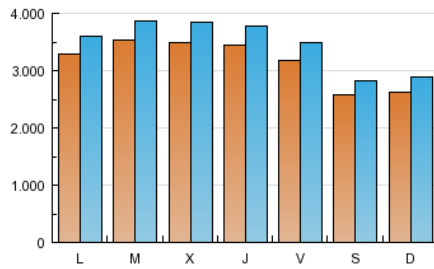
### 3. Por día del mes (Nacional e Internacional)

Día	N. únicos	Visitas	Páginas	Día	N. únicos	Visitas	Páginas	Día	N. únicos	Visitas	Páginas
1	249.459	274.136	705.939	11	362.518	395.746	964.642	21	319.246	350.616	893.749
2	255.173	280.527	730.519	12	346.629	379.912	945.901	22	262.831	289.324	738.655
3	312.904	343.739	876.653	13	335.359	368.205	924.236	23	272.680	300.273	774.644
4	336.747	369.005	932.273	14	304.986	334.986	843.429	24	341.590	374.379	923.927
5	330.684	362.935	915.465	15	254.301	279.709	707.048	25	368.478	403.600	958.834
6	318.254	349.767	888.235	16	249.503	274.657	715.333	26	375.478	411.545	983.512
7	293.271	322.526	818.148	17	319.568	351.228	886.323	27	375.725	411.666	994.692
8	249.292	274.045	703.871	18	347.932	382.060	959.802	28	349.631	383.024	941.856
9	251.494	277.361	728.854	19	345.457	379.754	962.997	29	270.073	297.026	757.004
10	314.965	345.507	878.472	20	349.779	383.656	975.321	30	279.980	308.216	806.883
								31	352.331	385.893	945.380

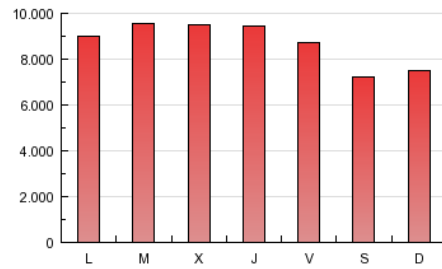
#### 4. Gráficas (Nacional e Internacional)

##### 4.1 Por día de la semana (promedio)

N. únicos / Visitas (x 100)

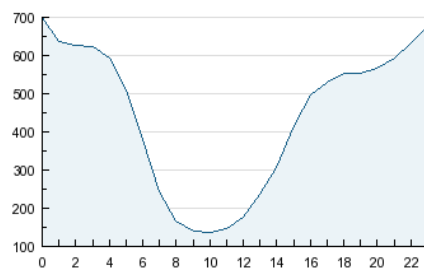


Páginas (x 100)

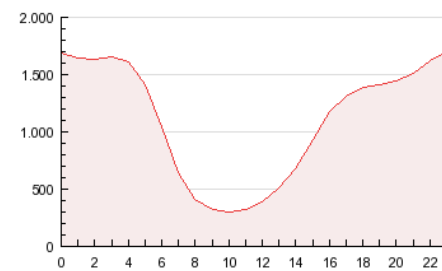


##### 4.2 Por franja horaria (promedio)

Visitas (x 1000)

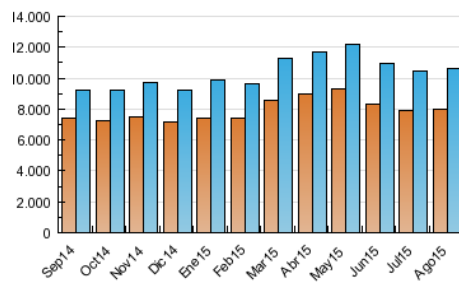


Páginas (x 1000)

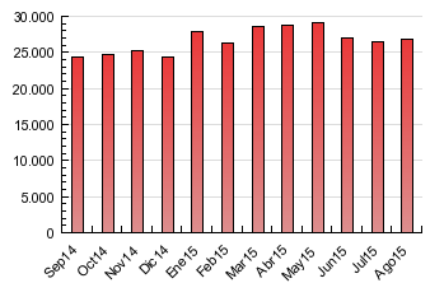


##### 4.3 Por meses

N. únicos / Visitas (x 1000)



Páginas (x 1000)



## INFORMACION Y CONTROL DE PUBLICACIONES, S.A.



Albasanz, 16 - 3 planta - Tel. 91 435 00 32 Fax 91 435 96 05 - 28037 MADRID  
Entença, 218 Entr. 7 - Tel 93 439 24 18 Fax 93 419 25 34 - 08029 BARCELONA



### Anexo - Tráfico Nacional

**Título:** GUIAINFANTIL.COM  
**URL Primaria:** http://www.guiainfantil.com  
**Editor:** Polegar Medios, S.L.N.E.  
**Domicilio:** c/ Viento 12  
**Ciudad:** 28760 Tres Cantos  
**Teléfono:** 627 371 437  
**Fax:**  
**E-mail:**  
**Clasificación:** Familia y estilo de vida  
**Sub-Clasificación:** Recursos familiares

#### 1. Cifras totales y promedios (Nacional)

MES - AÑO	NAVEGADORES UNICOS	VISITAS	PAGINAS
Agosto - 2015	1.261.194	1.735.478	3.739.289
<b>PROMEDIO DIARIO</b>	<b>51.503</b>	<b>55.983</b>	<b>120.622</b>
<b>PROMEDIO LUNES-VIERNES</b>	<b>54.719</b>	<b>59.430</b>	<b>126.251</b>
<b>PROMEDIO SABADO-DOMINGO</b>	<b>44.750</b>	<b>48.745</b>	<b>108.801</b>
<b>PAGINAS / VISITAS</b>	<b>2,15</b>		
<b>DURACION MEDIA VISITAS</b>	<b>0:01:52</b>		
<b>DURACION MEDIA PAGINAS</b>	<b>0:01:37</b>		

#### 2. Secciones (Nacional)

	PAGINAS	%
<b>HOME</b>	12.486	0.33 %
<b>RESTO</b>	3.726.803	99.67 %

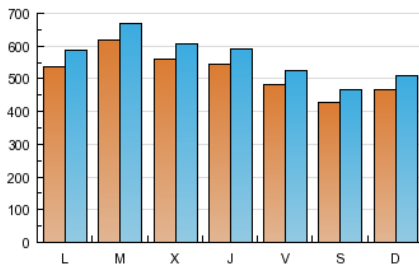
#### 3. Por día del mes (Nacional)

Día	N. únicos	Visitas	Páginas	Día	N. únicos	Visitas	Páginas	Día	N. únicos	Visitas	Páginas
1	40.822	44.353	95.498	11	76.438	81.663	155.593	21	48.233	52.663	114.085
2	47.795	51.972	112.820	12	61.933	66.713	133.764	22	43.052	47.122	101.626
3	53.421	58.263	125.539	13	53.258	57.760	120.719	23	48.706	53.310	117.883
4	57.914	62.648	129.778	14	46.747	50.897	110.287	24	54.147	59.164	128.002
5	53.519	58.151	122.160	15	45.075	49.119	107.574	25	55.141	60.094	127.757
6	53.101	57.694	120.462	16	44.418	48.484	108.510	26	55.010	59.821	125.243
7	47.938	52.097	110.685	17	55.146	60.258	131.163	27	55.695	60.445	130.993
8	41.236	44.909	97.348	18	57.310	62.511	136.532	28	50.006	54.099	123.081
9	43.930	47.995	106.617	19	52.794	57.670	126.121	29	43.449	47.238	109.229
10	50.929	55.591	119.675	20	55.315	59.951	128.213	30	49.012	52.947	130.909
								31	55.094	59.876	131.423

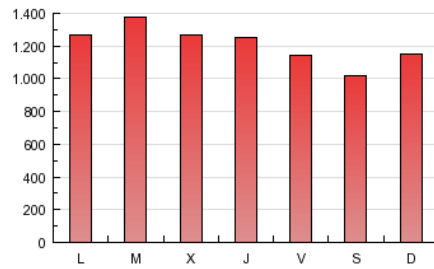
#### 4. Gráficas (Nacional)

##### 4.1 Por día de la semana (promedio)

N. únicos / Visitas (x 100)

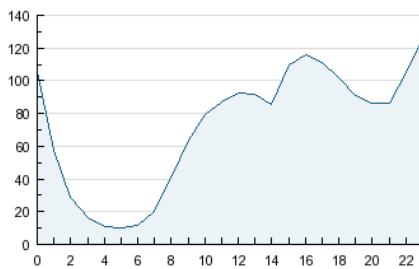


Páginas (x 100)

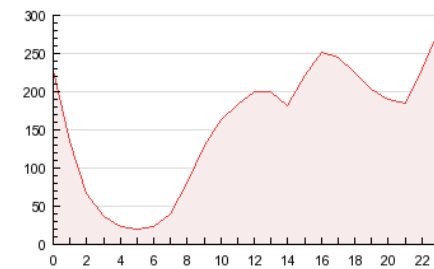


##### 4.2 Por franja horaria (promedio)

Visitas (x 1000)

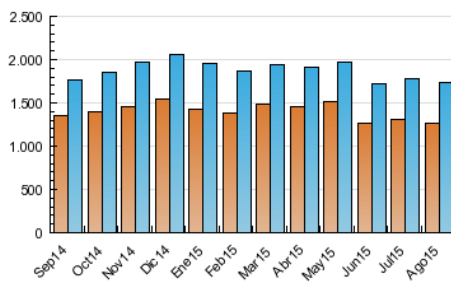


Páginas (x 1000)

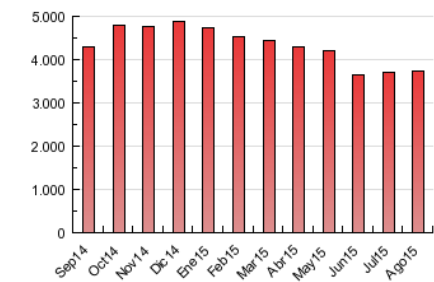


##### 4.3 Por meses

N. únicos / Visitas (x 1000)



Páginas (x 1000)



## 5. Observaciones

Este Medio Electrónico de Comunicación ha sido medido por la herramienta Google Analytics de Google

## 6. Definiciones básicas (Para más información ver Normas Técnicas para el Control de los Medios Electrónicos de Comunicación)

### Página Vista:

Conjunto de ficheros enviado a un usuario como resultado de una petición del mismo recibida por el servidor. Cuando la página está formada por varios marcos (frames), el conjunto de los mismos tendrá, a efectos de cómputo, la consideración de una página unitaria.

### Visita:

Una secuencia ininterrumpida de páginas servidas a un usuario válido. Si dicho usuario no realiza peticiones de páginas en un periodo de tiempo (30 min) la siguiente petición constituirá el inicio de una nueva visita.

### Navegador Único:

Total de combinaciones únicas de una dirección IP y un identificador adicional. Los medios pueden utilizar cookies o el Identificador de Alta de registro.

### Duración Página Vista:

Tiempo acumulado en segundos de todas las páginas vistas (en visitas de dos o más páginas vistas), dividido por el número total de páginas vistas.

### Duración Visita:

Tiempo en segundos de todas las visitas de dos o más páginas vistas, dividido por el número total de visitas de dos o más páginas vistas.

### Tráfico nacional:

Audiencia/difusión correspondiente a España medida en base a los datos de las direcciones IP registradas por el sistema de medición.

## 7. Opinión

De OJDinteractiva, la división de INFORMACIÓN Y CONTROL DE PUBLICACIONES S.A.:

Hemos examinado la información facilitada por el editor del medio electrónico para el periodo que comprende la presente certificación.

Nuestro examen se ha realizado de acuerdo con las normas y procedimientos establecidos en las Normas Técnicas para el Control de los Medios Electrónicos de Comunicación.

En nuestra opinión, la presente acta presenta razonablemente la difusión/audiencia registrada por este medio electrónico.

### ADVERTENCIA:

El trabajo de OJDinteractiva, la división de INFORMACIÓN Y CONTROL DE PUBLICACIONES S.A (INTROL) se limita a la realización de pruebas para la revisión de los datos de recuento suministrados por el editor con la finalidad de expresar una opinión sobre la razonabilidad de dichos datos de acuerdo con las Normas Técnicas para el control de los MEC.

Por tanto, INTROL no acepta responsabilidad alguna por las inexactitudes o errores que puedan existir en los datos de recuento. Tampoco acepta ninguna responsabilidad por la falsedad en los datos de recuento recibidos del editor, ni por otros datos de medición que no están incluidos en el análisis.

Septiembre - 2015

OJDinteractiva