



INFORMACION Y CONTROL DE PUBLICACIONES, S.A.



Albasanz, 16 - 3 planta - Tel. 91 435 00 32 Fax 91 435 96 05 - 28037 MADRID
 Entença, 218 Entr. 7 - Tel 93 439 24 18 Fax 93 419 25 34 - 08029 BARCELONA

Título: GUIAINFANTIL.COM
URL Primaria: http://www.guiainfantil.com
Editor: Polegar Medios, S.L.N.E.
Domicilio: c/ Viento 12
Ciudad: 28760 Tres Cantos
Teléfono: 627 371 437
Fax:
E-mail:
Clasificación: Familia y estilo de vida
Sub-Clasificación: Recursos familiares

1. Cifras totales y promedios (Nacional e Internacional)

MES - AÑO	NAVEGADORES UNICOS	VISITAS	PAGINAS
Agosto - 2014	6.250.508	7.883.419	21.804.346
PROMEDIO DIARIO	234.406	254.304	703.366
PROMEDIO LUNES-VIERNES	253.008	274.168	752.025
PROMEDIO SABADO-DOMINGO	195.341	212.590	601.181
PAGINAS / VISITAS	2,77		
DURACION MEDIA VISITAS	0:02:39		
DURACION MEDIA PAGINAS	0:01:30		

2. Secciones (Nacional e Internacional)

	PAGINAS	%
HOME	32.961	0.15 %
RESTO	21.771.385	99.85 %

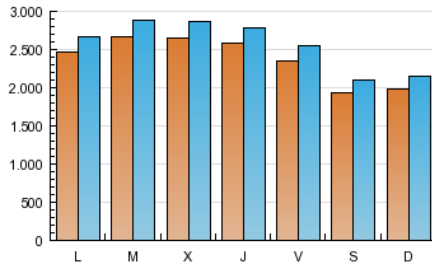
3. Por día del mes (Nacional e Internacional)

Día	N. únicos	Visitas	Páginas	Día	N. únicos	Visitas	Páginas	Día	N. únicos	Visitas	Páginas
1	219.340	237.542	668.421	11	237.810	257.372	726.239	21	274.081	296.680	797.148
2	187.900	204.108	585.718	12	248.339	269.373	772.495	22	254.629	275.997	745.182
3	188.436	204.948	600.661	13	249.228	270.553	768.431	23	204.269	222.487	618.515
4	234.955	254.527	708.729	14	238.971	258.952	712.944	24	212.390	231.394	653.906
5	245.330	265.809	747.513	15	219.082	237.541	655.909	25	271.636	294.121	793.504
6	239.148	259.410	734.100	16	184.025	200.135	559.903	26	296.656	321.033	854.992
7	233.609	253.693	711.555	17	184.187	200.645	562.386	27	291.314	315.770	849.406
8	221.790	240.978	679.070	18	240.592	260.939	699.285	28	283.669	307.325	824.453
9	185.129	201.261	577.252	19	274.579	296.723	787.421	29	258.362	280.132	750.136
10	184.895	201.371	583.835	20	280.056	303.048	805.602	30	204.548	222.676	606.272
								31	217.628	236.876	663.363

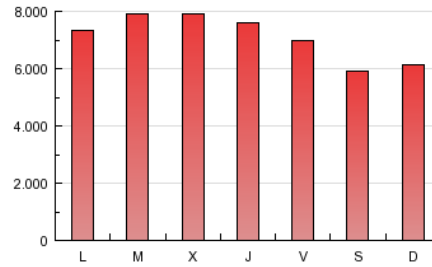
4. Gráficas (Nacional e Internacional)

4.1 Por día de la semana (promedio)

N. únicos / Visitas (x 100)

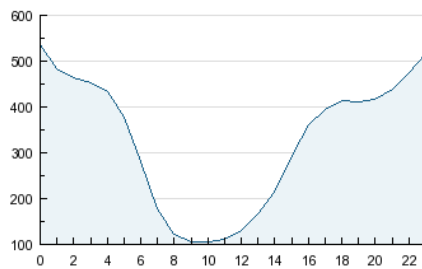


Páginas (x 100)

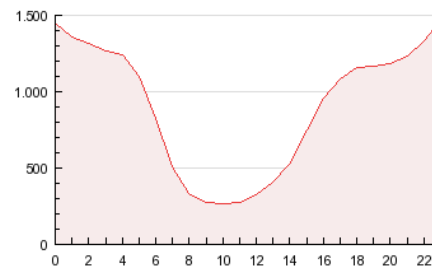


4.2 Por franja horaria (promedio)

Visitas (x 1000)

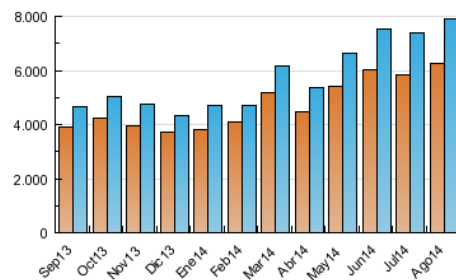


Páginas (x 1000)

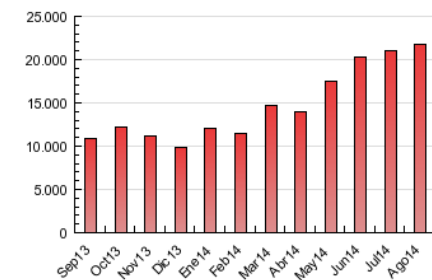


4.3 Por meses

N. únicos / Visitas (x 1000)



Páginas (x 1000)



INFORMACION Y CONTROL DE PUBLICACIONES, S.A.



Albasanz, 16 - 3 planta - Tel. 91 435 00 32 Fax 91 435 96 05 - 28037 MADRID
Entença, 218 Entr. 7 - Tel 93 439 24 18 Fax 93 419 25 34 - 08029 BARCELONA



Anexo - Tráfico Nacional

Título: GUIAINFANTIL.COM
URL Primaria: http://www.guiainfantil.com
Editor: Polegar Medios, S.L.N.E.
Domicilio: c/ Viento 12
Ciudad: 28760 Tres Cantos
Teléfono: 627 371 437
Fax:
E-mail:
Clasificación: Familia y estilo de vida
Sub-Clasificación: Recursos familiares



1. Cifras totales y promedios (Nacional)

MES - AÑO	NAVEGADORES UNICOS	VISITAS	PAGINAS
Agosto - 2014	1.057.638	1.418.639	3.809.479
PROMEDIO DIARIO	42.095	45.763	122.886
PROMEDIO LUNES-VIERNES	44.120	47.943	128.218
PROMEDIO SABADO-DOMINGO	37.842	41.183	111.689
PAGINAS / VISITAS	2,69		
DURACION MEDIA VISITAS	0:02:10		
DURACION MEDIA PAGINAS	0:01:17		

2. Secciones (Nacional)

	PAGINAS	%
HOME	9.263	0.24 %
RESTO	3.800.216	99.76 %

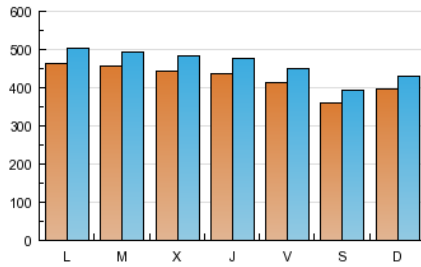
3. Por día del mes (Nacional)

Día	N. únicos	Visitas	Páginas	Día	N. únicos	Visitas	Páginas	Día	N. únicos	Visitas	Páginas
1	39.645	43.000	118.857	11	44.121	47.847	128.198	21	45.406	49.417	135.190
2	35.450	38.458	107.556	12	42.036	45.726	128.110	22	44.247	48.273	131.327
3	38.017	41.284	115.457	13	41.065	44.612	125.012	23	37.617	40.978	109.245
4	44.045	47.703	126.945	14	40.629	44.116	117.522	24	40.867	44.501	120.593
5	41.868	45.511	123.035	15	38.907	42.388	113.439	25	49.561	53.805	141.560
6	40.892	44.356	119.360	16	35.130	38.283	101.960	26	50.384	54.731	142.817
7	41.343	44.920	119.629	17	38.425	41.847	111.796	27	48.765	53.101	140.131
8	38.367	41.775	112.174	18	47.799	51.902	131.705	28	47.880	52.047	138.138
9	32.664	35.681	97.775	19	47.716	51.797	135.357	29	45.058	48.887	129.241
10	35.409	38.624	104.028	20	46.791	50.896	134.839	30	39.572	43.036	113.388
								31	45.271	49.137	135.095

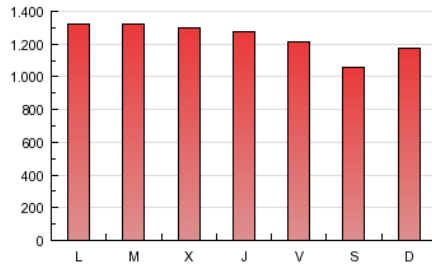
4. Gráficas (Nacional)

4.1 Por día de la semana (promedio)

N. únicos / Visitas (x 100)

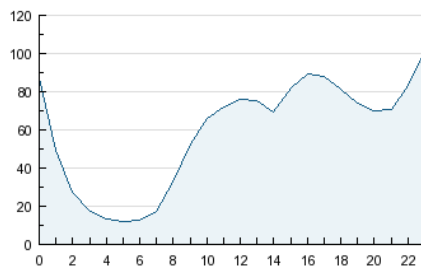


Páginas (x 100)

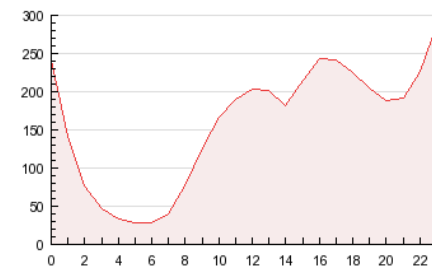


4.2 Por franja horaria (promedio)

Visitas (x 1000)

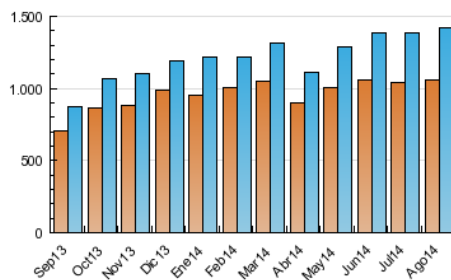


Páginas (x 1000)

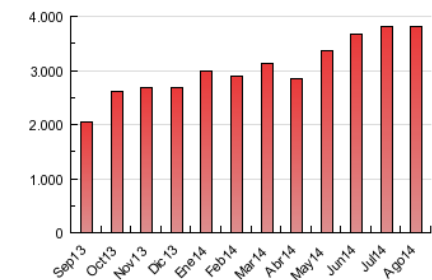


4.3 Por meses

N. únicos / Visitas (x 1000)



Páginas (x 1000)



5. Observaciones

Este Medio Electrónico de Comunicación ha sido medido por la herramienta Google Analytics de Google

6. Definiciones básicas (Para más información ver Normas Técnicas para el Control de los Medios Electrónicos de Comunicación)

Página Vista:

Conjunto de ficheros enviado a un usuario como resultado de una petición del mismo recibida por el servidor. Cuando la página está formada por varios marcos (frames), el conjunto de los mismos tendrá, a efectos de cómputo, la consideración de una página unitaria.

Visita:

Una secuencia ininterrumpida de páginas servidas a un usuario válido. Si dicho usuario no realiza peticiones de páginas en un periodo de tiempo (30 min) la siguiente petición constituirá el inicio de una nueva visita.

Navegador Único:

Total de combinaciones únicas de una dirección IP y un identificador adicional. Los medios pueden utilizar cookies o el Identificador de Alta de registro.

Duración Página Vista:

Tiempo acumulado en segundos de todas las páginas vistas (en visitas de dos o más páginas vistas), dividido por el número total de páginas vistas.

Duración Visita:

Tiempo en segundos de todas las visitas de dos o más páginas vistas, dividido por el número total de visitas de dos o más páginas vistas.

Tráfico nacional:

Audiencia/difusión correspondiente a España medida en base a los datos de las direcciones IP registradas por el sistema de medición.

7. Opinión

De OJDinteractiva, la división de INFORMACIÓN Y CONTROL DE PUBLICACIONES S.A.:

Hemos examinado la información facilitada por el editor del medio electrónico para el periodo que comprende la presente certificación.

Nuestro examen se ha realizado de acuerdo con las normas y procedimientos establecidos en las Normas Técnicas para el Control de los Medios Electrónicos de Comunicación.

En nuestra opinión, la presente acta presenta razonablemente la difusión/audiencia registrada por este medio electrónico.

ADVERTENCIA:

El trabajo de OJDinteractiva, la división de INFORMACIÓN Y CONTROL DE PUBLICACIONES S.A (INTROL) se limita a la realización de pruebas para la revisión de los datos de recuento suministrados por el editor con la finalidad de expresar una opinión sobre la razonabilidad de dichos datos de acuerdo con las Normas Técnicas para el control de los MEC.

Por tanto, INTROL no acepta responsabilidad alguna por las inexactitudes o errores que puedan existir en los datos de recuento. Tampoco acepta ninguna responsabilidad por la falsedad en los datos de recuento recibidos del editor, ni por otros datos de medición que no están incluidos en el análisis.

Septiembre - 2014

OJDinteractiva