



INFORMACION Y CONTROL DE PUBLICACIONES, S.A.

Velázquez, 46, 1º Drcha - Tel. 91 435 00 32 Fax 91 435 96 05 - 28001 - MADRID
 Entença, 218 Entr. 7 - Tel 93 439 24 18 Fax 93 419 25 34 - 08029 - BARCELONA

Título: GUIAINFANTIL.COM
URL Primaria: http://www.guiainfantil.com
Editor: Polegar Medios, S.L.N.E.
Domicilio: c/ Viento 12
Ciudad: 28760 Tres Cantos
Teléfono: 627 371 437
Fax:
E-mail:
Clasificación: Familia y estilo de vida
Sub-Clasificación: Recursos familiares



1. Cifras totales y promedios (Nacional e Internacional)

MES - AÑO	NAVEGADORES UNICOS	VISITAS	PAGINAS
Julio - 2016	8.964.390	11.896.845	27.270.717
PROMEDIO DIARIO	352.576	383.769	879.701
PROMEDIO LUNES-VIERNES	377.582	410.937	941.973
PROMEDIO SABADO-DOMINGO	300.064	326.717	748.928
PAGINAS / VISITAS	2,29		
DURACION MEDIA VISITAS	0:02:25		
DURACION MEDIA PAGINAS	0:01:52		

2. Secciones (Nacional e Internacional)

	PAGINAS	%
HOME	35.497	0.13 %
RESTO	27.235.220	99.87 %

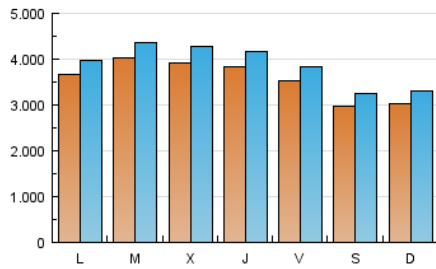
3. Por día del mes (Nacional e Internacional)

Día	N. únicos	Visitas	Páginas	Día	N. únicos	Visitas	Páginas	Día	N. únicos	Visitas	Páginas
1	339.701	369.966	862.240	11	366.025	399.190	944.617	21	419.592	454.877	981.812
2	282.162	307.486	725.883	12	388.874	424.044	999.384	22	384.493	415.755	907.814
3	291.273	317.558	755.765	13	378.902	413.580	975.182	23	311.627	338.049	749.249
4	362.692	395.036	925.284	14	363.388	396.318	927.107	24	326.440	355.216	785.479
5	400.740	436.352	999.934	15	327.652	357.367	824.812	25	381.850	414.561	944.355
6	396.082	431.660	991.322	16	279.314	304.361	700.322	26	444.160	481.815	1.060.907
7	378.666	413.870	960.321	17	285.761	312.024	740.372	27	412.619	447.486	1.005.499
8	360.409	393.224	892.372	18	353.388	384.826	907.730	28	370.170	402.686	935.551
9	307.981	335.113	757.304	19	372.270	405.874	948.963	29	346.683	376.865	847.744
10	303.939	332.022	788.239	20	380.866	414.322	938.487	30	308.443	334.782	734.283
								31	303.696	330.560	752.384

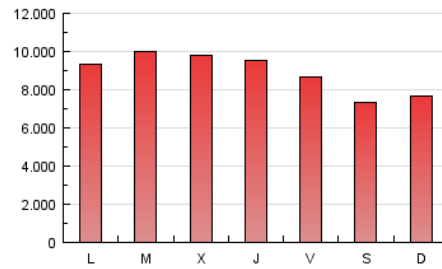
4. Gráficas (Nacional e Internacional)

4.1 Por día de la semana (promedio)

N. únicos / Visitas (x 100)

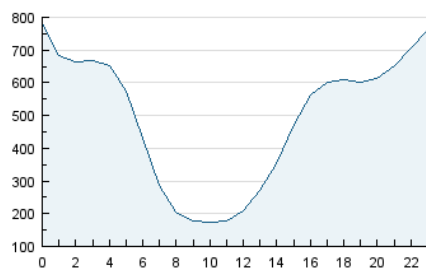


Páginas (x 100)

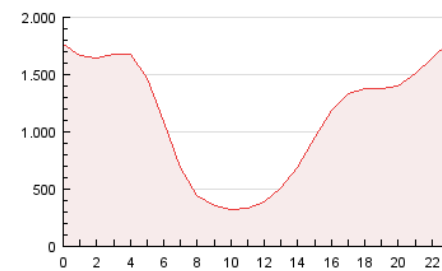


4.2 Por franja horaria (promedio)

Visitas (x 1000)

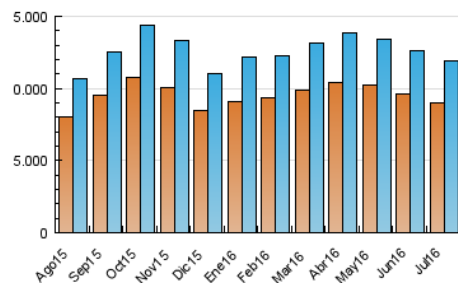


Páginas (x 1000)

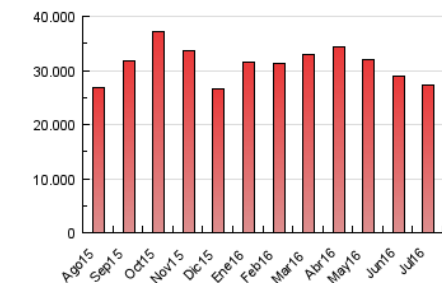


4.3 Por meses

N. únicos / Visitas (x 1000)



Páginas (x 1000)





INFORMACION Y CONTROL DE PUBLICACIONES, S.A.

Velázquez, 46, 1º Drcha - Tel. 91 435 00 32 Fax 91 435 96 05 - 28001 - MADRID
 Entença, 218 Entr. 7 - Tel 93 439 24 18 Fax 93 419 25 34 - 08029 - BARCELONA

Anexo - Tráfico Nacional

Título: GUIAINFANTIL.COM
URL Primaria: http://www.guiainfantil.com
Editor: Polegar Medios, S.L.N.E.
Domicilio: c/ Viento 12
Ciudad: 28760 Tres Cantos
Teléfono: 627 371 437
Fax:
E-mail:
Clasificación: Familia y estilo de vida
Sub-Clasificación: Recursos familiares



1. Cifras totales y promedios (Nacional)

MES - AÑO	NAVEGADORES UNICOS	VISITAS	PAGINAS
Julio - 2016	1.652.994	2.275.378	3.931.589
PROMEDIO DIARIO	68.778	73.399	126.825
PROMEDIO LUNES-VIERNES	73.185	78.037	134.180
PROMEDIO SABADO-DOMINGO	59.523	63.661	111.382
PAGINAS / VISITAS	1,73		
DURACION MEDIA VISITAS	0:01:17		
DURACION MEDIA PAGINAS	0:01:46		

2. Secciones (Nacional)

	PAGINAS	%
HOME	12.363	0.31 %
RESTO	3.919.226	99.69 %

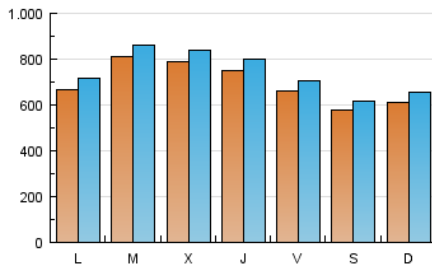
3. Por día del mes (Nacional)

Día	N. únicos	Visitas	Páginas	Día	N. únicos	Visitas	Páginas	Día	N. únicos	Visitas	Páginas
1	51.961	55.425	99.279	11	63.536	68.127	125.655	21	97.196	103.457	162.726
2	43.027	46.205	87.741	12	69.299	73.860	132.068	22	77.332	81.949	136.302
3	52.291	56.069	105.514	13	68.038	72.490	128.197	23	58.449	62.304	107.188
4	66.878	71.649	128.365	14	63.942	68.137	121.255	24	75.523	81.004	134.768
5	80.611	85.990	145.659	15	56.157	60.069	104.409	25	75.408	80.343	140.508
6	78.602	83.994	139.468	16	52.512	56.135	96.486	26	109.110	115.414	184.464
7	69.529	74.743	128.460	17	56.001	59.976	107.063	27	90.405	95.464	157.094
8	76.385	82.252	133.999	18	61.738	66.049	120.952	28	69.202	73.635	138.605
9	64.361	68.611	112.681	19	64.682	69.260	123.411	29	69.097	73.535	125.049
10	57.658	61.783	111.057	20	77.777	82.929	141.848	30	70.691	75.228	127.797
								31	64.717	69.292	123.521

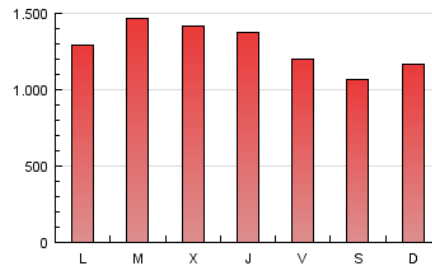
4. Gráficas (Nacional)

4.1 Por día de la semana (promedio)

N. únicos / Visitas (x 100)



Páginas (x 100)

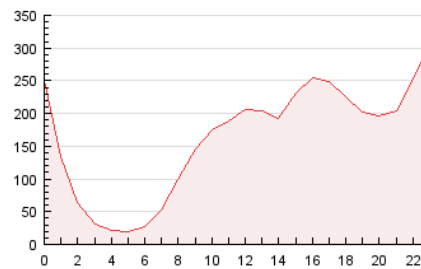


4.2 Por franja horaria (promedio)

Visitas (x 1000)

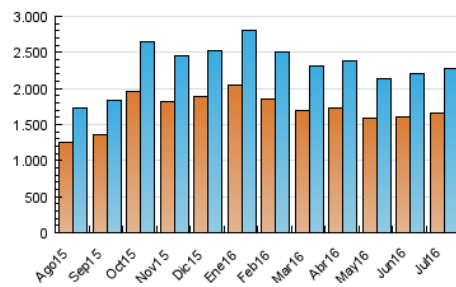


Páginas (x 1000)

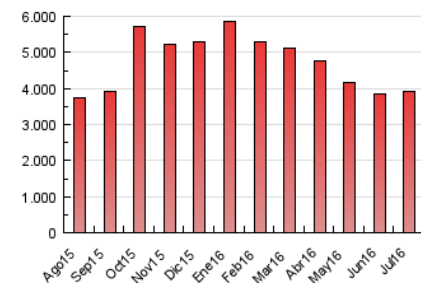


4.3 Por meses

N. únicos / Visitas (x 1000)



Páginas (x 1000)



5. Observaciones

Este Medio Electrónico de Comunicación ha sido medido por la herramienta Google Analytics de Google

6. Definiciones básicas (Para más información ver Normas Técnicas para el Control de los Medios Electrónicos de Comunicación)

Página Vista:

Conjunto de ficheros enviado a un usuario como resultado de una petición del mismo recibida por el servidor. Cuando la página está formada por varios marcos (frames), el conjunto de los mismos tendrá, a efectos de cómputo, la consideración de una página unitaria.

Visita:

Una secuencia ininterrumpida de páginas servidas a un usuario válido. Si dicho usuario no realiza peticiones de páginas en un periodo de tiempo (30 min) la siguiente petición constituirá el inicio de una nueva visita.

Navegador Único:

Total de combinaciones únicas de una dirección IP y un identificador adicional. Los medios pueden utilizar cookies o el Identificador de Alta de registro.

Duración Página Vista:

Tiempo acumulado en segundos de todas las páginas vistas (en visitas de dos o más páginas vistas), dividido por el número total de páginas vistas.

Duración Visita:

Tiempo en segundos de todas las visitas de dos o más páginas vistas, dividido por el número total de visitas de dos o más páginas vistas.

Tráfico nacional:

Audiencia/difusión correspondiente a España medida en base a los datos de las direcciones IP registradas por el sistema de medición.

7. Opinión

De OJDinteractiva, la división de INFORMACIÓN Y CONTROL DE PUBLICACIONES S.A.:

Hemos examinado la información facilitada por el editor del medio electrónico para el periodo que comprende la presente certificación.

Nuestro examen se ha realizado de acuerdo con las normas y procedimientos establecidos en las Normas Técnicas para el Control de los Medios Electrónicos de Comunicación.

En nuestra opinión, la presente acta presenta razonablemente la difusión/audiencia registrada por este medio electrónico.

ADVERTENCIA:

El trabajo de OJDinteractiva, la división de INFORMACIÓN Y CONTROL DE PUBLICACIONES S.A (INTROL) se limita a la realización de pruebas para la revisión de los datos de recuento suministrados por el editor con la finalidad de expresar una opinión sobre la razonabilidad de dichos datos de acuerdo con las Normas Técnicas para el control de los MEC.

Por tanto, INTROL no acepta responsabilidad alguna por las inexactitudes o errores que puedan existir en los datos de recuento. Tampoco acepta ninguna responsabilidad por la falsedad en los datos de recuento recibidos del editor, ni por otros datos de medición que no están incluidos en el análisis.

Agosto - 2016

OJDinteractiva