



## INFORMACION Y CONTROL DE PUBLICACIONES, S.A.



Albasanz, 16 - 3 planta - Tel. 91 435 00 32 Fax 91 435 96 05 - 28037 MADRID  
Entença, 218 Entr. 7 - Tel 93 439 24 18 Fax 93 419 25 34 - 08029 BARCELONA

**Título:** GUIAINFANTIL.COM  
**URL Primaria:** http://www.guiainfantil.com  
**Editor:** Polegar Medios, S.L.N.E.  
**Domicilio:** c/ Viento 12  
**Ciudad:** 28760 Tres Cantos  
**Teléfono:** 627 371 437  
**Fax:**  
**E-mail:**  
**Clasificación:** Familia y estilo de vida  
**Sub-Clasificación:** Recursos familiares

guiainfantil.com

### 1. Cifras totales y promedios (Nacional e Internacional)

MES - AÑO	NAVEGADORES UNICOS	VISITAS	PAGINAS
Julio - 2014	5.821.796	7.367.844	20.972.693
<b>PROMEDIO DIARIO</b>	<b>219.263</b>	<b>237.672</b>	<b>676.538</b>
<b>PROMEDIO LUNES-VIERNES</b>	<b>232.788</b>	<b>252.173</b>	<b>712.894</b>
<b>PROMEDIO SABADO-DOMINGO</b>	<b>180.378</b>	<b>195.984</b>	<b>572.017</b>
<b>PAGINAS / VISITAS</b>	<b>2,85</b>		
<b>DURACION MEDIA VISITAS</b>	<b>0:02:39</b>		
<b>DURACION MEDIA PAGINAS</b>	<b>0:01:26</b>		

### 2. Secciones (Nacional e Internacional)

	PAGINAS	%
<b>HOME</b>	36.505	0.17 %
<b>RESTO</b>	20.936.188	99.83 %

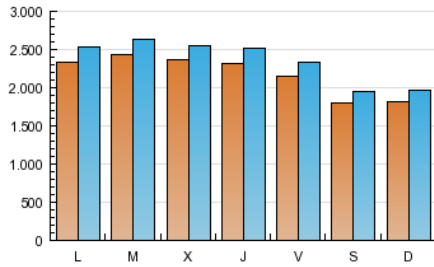
### 3. Por día del mes (Nacional e Internacional)

Día	N. únicos	Visitas	Páginas	Día	N. únicos	Visitas	Páginas	Día	N. únicos	Visitas	Páginas
1	243.117	263.295	719.567	11	217.052	235.323	667.672	21	233.208	252.156	711.237
2	239.595	258.987	707.505	12	180.607	195.850	572.903	22	246.433	266.605	750.449
3	234.116	253.230	705.214	13	180.773	196.509	579.497	23	240.099	260.169	739.957
4	207.255	224.623	633.239	14	228.836	247.828	701.718	24	232.699	252.239	725.322
5	173.045	187.905	539.594	15	246.321	267.219	767.262	25	216.248	234.695	675.643
6	180.825	196.534	578.776	16	236.654	256.123	725.879	26	182.934	198.708	575.034
7	237.861	257.724	728.108	17	234.895	254.552	729.885	27	182.971	199.184	584.182
8	235.056	254.715	721.787	18	217.523	235.607	661.272	28	236.199	255.891	721.254
9	225.463	244.236	687.899	19	182.103	197.739	572.026	29	245.788	266.496	763.016
10	224.758	243.506	688.936	20	179.766	195.445	574.120	30	239.133	259.215	737.845
								31	235.816	255.536	725.895

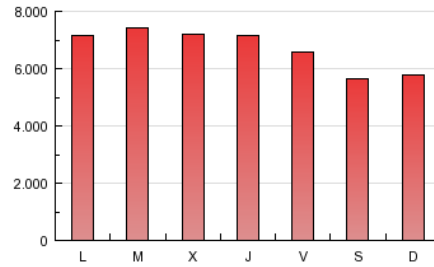
4. Gráficas (Nacional e Internacional)

4.1 Por día de la semana (promedio)

N. únicos / Visitas (x 100)

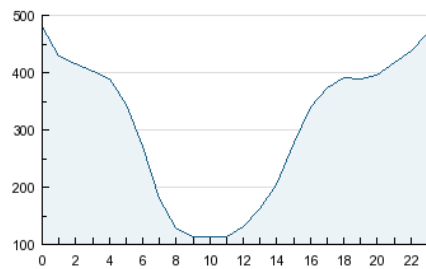


Páginas (x 100)

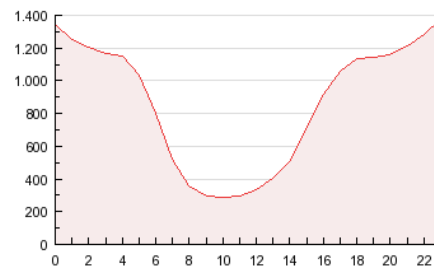


4.2 Por franja horaria (promedio)

Visitas (x 1000)

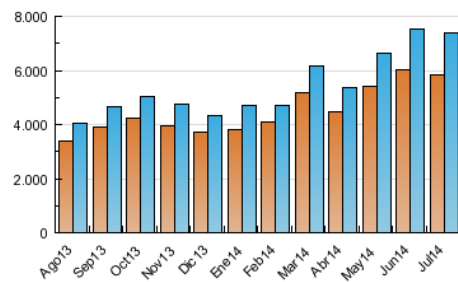


Páginas (x 1000)

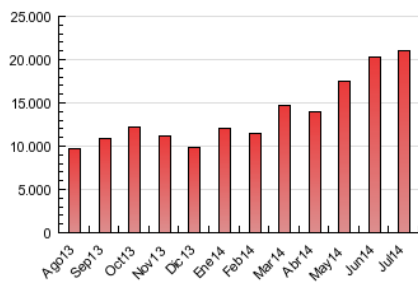


4.3 Por meses

N. únicos / Visitas (x 1000)



Páginas (x 1000)



## INFORMACION Y CONTROL DE PUBLICACIONES, S.A.



Albasanz, 16 - 3 planta - Tel. 91 435 00 32 Fax 91 435 96 05 - 28037 MADRID  
Entença, 218 Entr. 7 - Tel 93 439 24 18 Fax 93 419 25 34 - 08029 BARCELONA



### Anexo - Tráfico Nacional

**Título:** GUIAINFANTIL.COM  
**URL Primaria:** http://www.guiainfantil.com  
**Editor:** Polegar Medios, S.L.N.E.  
**Domicilio:** c/ Viento 12  
**Ciudad:** 28760 Tres Cantos  
**Teléfono:** 627 371 437  
**Fax:**  
**E-mail:**  
**Clasificación:** Familia y estilo de vida  
**Sub-Clasificación:** Recursos familiares

#### 1. Cifras totales y promedios (Nacional)

MES - AÑO	NAVEGADORES UNICOS	VISITAS	PAGINAS
Julio - 2014	1.038.652	1.385.223	3.804.844
<b>PROMEDIO DIARIO</b>	<b>41.221</b>	<b>44.685</b>	<b>122.737</b>
<b>PROMEDIO LUNES-VIERNES</b>	<b>43.443</b>	<b>47.073</b>	<b>128.672</b>
<b>PROMEDIO SABADO-DOMINGO</b>	<b>34.833</b>	<b>37.817</b>	<b>105.672</b>
<b>PAGINAS / VISITAS</b>	<b>2,75</b>		
<b>DURACION MEDIA VISITAS</b>	<b>0:02:08</b>		
<b>DURACION MEDIA PAGINAS</b>	<b>0:01:13</b>		

#### 2. Secciones (Nacional)

	PAGINAS	%
<b>HOME</b>	10.888	0.29 %
<b>RESTO</b>	3.793.956	99.71 %

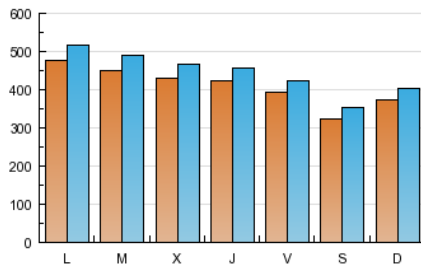
#### 3. Por día del mes (Nacional)

Día	N. únicos	Visitas	Páginas	Día	N. únicos	Visitas	Páginas	Día	N. únicos	Visitas	Páginas
1	45.204	49.009	132.769	11	39.856	43.196	114.691	21	48.051	51.965	136.160
2	44.317	47.921	130.459	12	31.703	34.286	96.745	22	44.133	47.780	130.346
3	43.929	47.589	130.216	13	36.864	40.101	116.027	23	42.451	46.069	121.746
4	38.538	41.758	116.094	14	45.466	49.151	132.702	24	42.881	46.463	127.767
5	31.467	34.093	95.322	15	44.753	48.746	134.329	25	39.274	42.691	117.320
6	37.586	40.894	116.776	16	42.343	45.761	121.321	26	33.014	35.756	96.561
7	48.765	52.865	147.622	17	41.837	45.281	126.167	27	36.336	39.467	109.483
8	45.088	48.837	136.295	18	38.999	42.267	113.110	28	47.977	52.062	140.849
9	43.343	46.927	130.360	19	33.662	36.563	99.849	29	46.402	50.155	139.231
10	41.481	44.993	124.731	20	38.029	41.376	114.615	30	43.023	46.637	130.587
								31	41.079	44.564	124.594

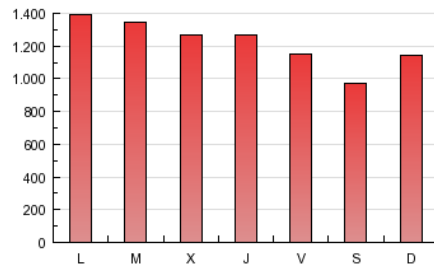
#### 4. Gráficas (Nacional)

##### 4.1 Por día de la semana (promedio)

N. únicos / Visitas (x 100)



Páginas (x 100)

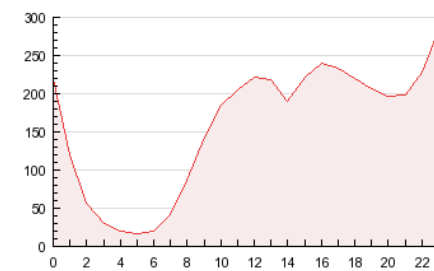


##### 4.2 Por franja horaria (promedio)

Visitas (x 1000)

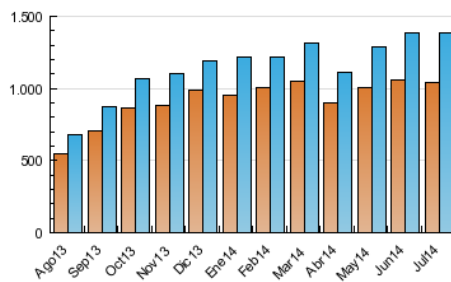


Páginas (x 1000)

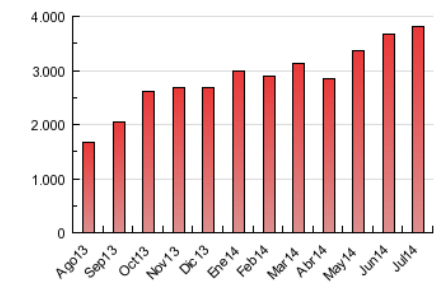


##### 4.3 Por meses

N. únicos / Visitas (x 1000)



Páginas (x 1000)



## 5. Observaciones

Este Medio Electrónico de Comunicación ha sido medido por la herramienta Google Analytics de Google

## 6. Definiciones básicas (Para más información ver Normas Técnicas para el Control de los Medios Electrónicos de Comunicación)

### Página Vista:

Conjunto de ficheros enviado a un usuario como resultado de una petición del mismo recibida por el servidor. Cuando la página está formada por varios marcos (frames), el conjunto de los mismos tendrá, a efectos de cómputo, la consideración de una página unitaria.

### Visita:

Una secuencia ininterrumpida de páginas servidas a un usuario válido. Si dicho usuario no realiza peticiones de páginas en un periodo de tiempo (30 min) la siguiente petición constituirá el inicio de una nueva visita.

### Navegador Único:

Total de combinaciones únicas de una dirección IP y un identificador adicional. Los medios pueden utilizar cookies o el Identificador de Alta de registro.

### Duración Página Vista:

Tiempo acumulado en segundos de todas las páginas vistas (en visitas de dos o más páginas vistas), dividido por el número total de páginas vistas.

### Duración Visita:

Tiempo en segundos de todas las visitas de dos o más páginas vistas, dividido por el número total de visitas de dos o más páginas vistas.

### Tráfico nacional:

Audiencia/difusión correspondiente a España medida en base a los datos de las direcciones IP registradas por el sistema de medición.

## 7. Opinión

De OJDinteractiva, la división de INFORMACIÓN Y CONTROL DE PUBLICACIONES S.A.:

Hemos examinado la información facilitada por el editor del medio electrónico para el periodo que comprende la presente certificación.

Nuestro examen se ha realizado de acuerdo con las normas y procedimientos establecidos en las Normas Técnicas para el Control de los Medios Electrónicos de Comunicación.

En nuestra opinión, la presente acta presenta razonablemente la difusión/audiencia registrada por este medio electrónico.

### ADVERTENCIA:

El trabajo de OJDinteractiva, la división de INFORMACIÓN Y CONTROL DE PUBLICACIONES S.A (INTROL) se limita a la realización de pruebas para la revisión de los datos de recuento suministrados por el editor con la finalidad de expresar una opinión sobre la razonabilidad de dichos datos de acuerdo con las Normas Técnicas para el control de los MEC.

Por tanto, INTROL no acepta responsabilidad alguna por las inexactitudes o errores que puedan existir en los datos de recuento. Tampoco acepta ninguna responsabilidad por la falsedad en los datos de recuento recibidos del editor, ni por otros datos de medición que no están incluidos en el análisis.

Agosto - 2014

OJDinteractiva